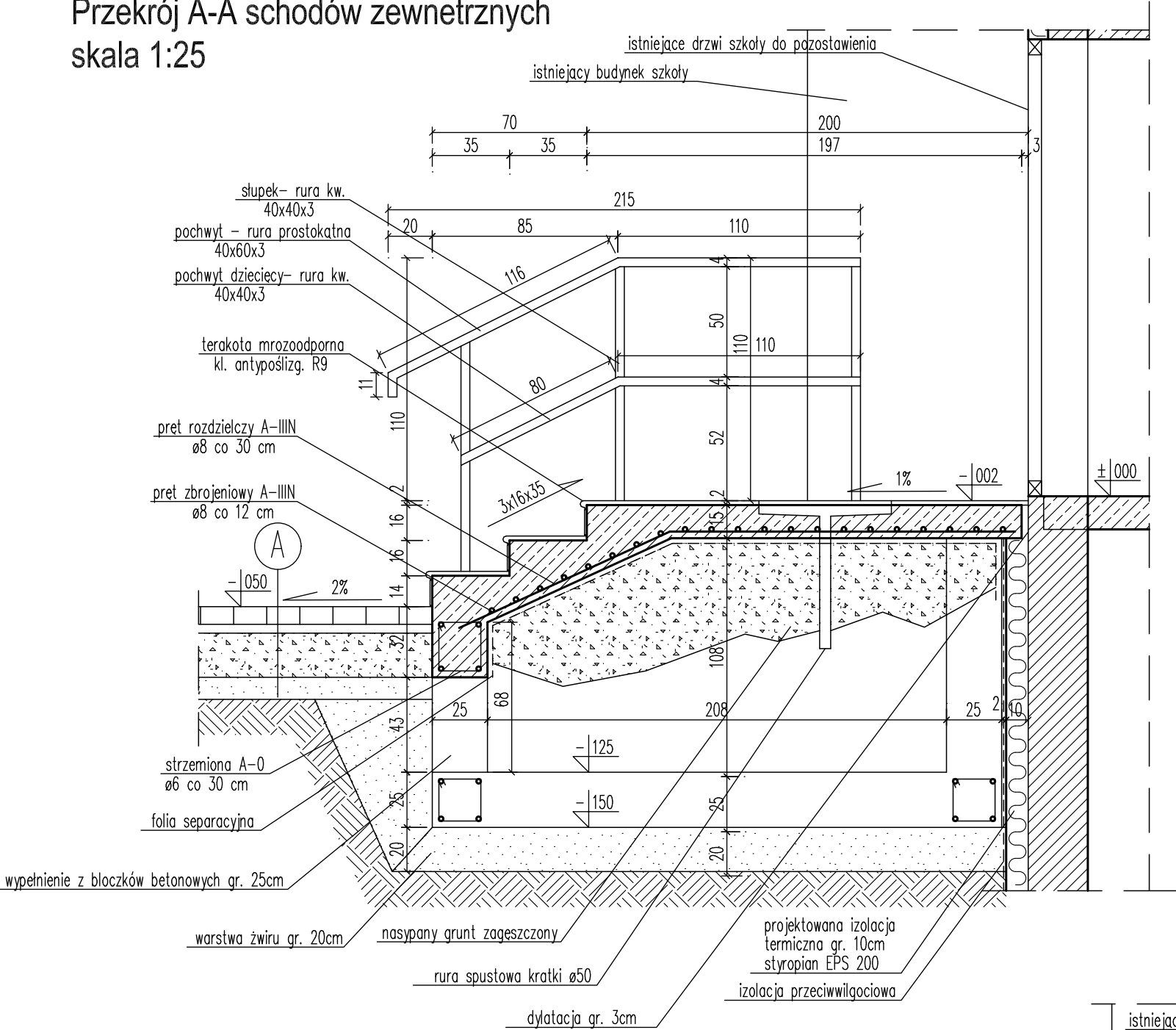
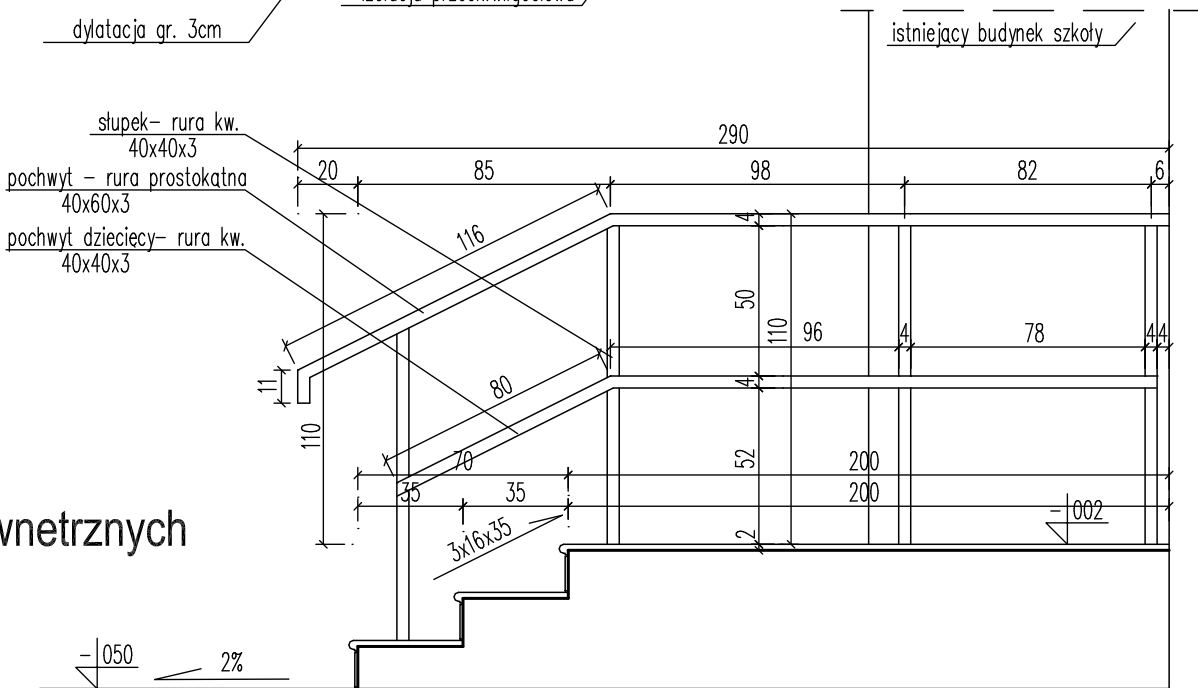


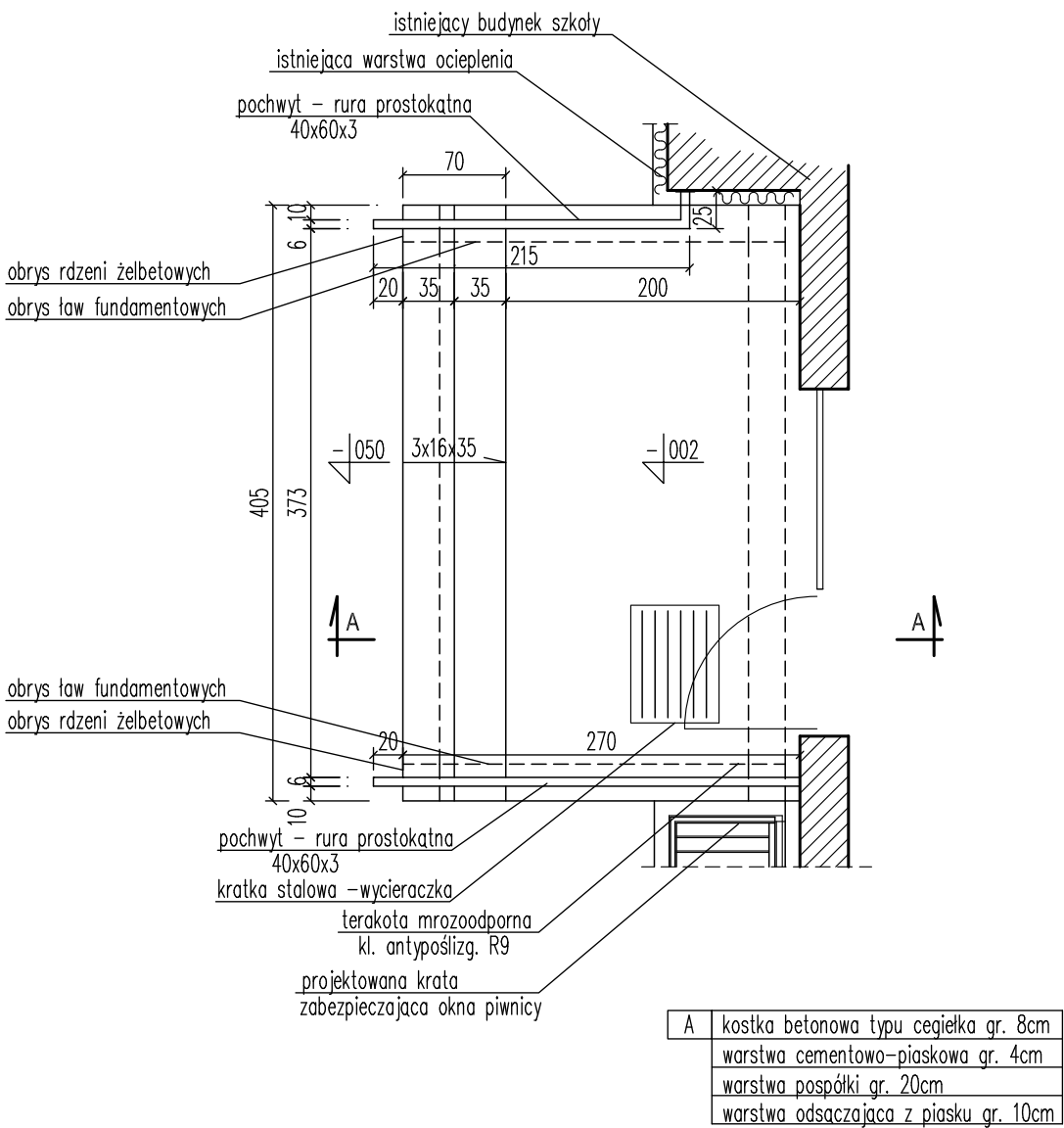
Przekrój A-A schodów zewnętrznych  
skala 1:25



Widok balustrady schodów zewnętrznych  
skala 1:25



Rzut schodów zewnętrznych  
skala 1:50



A	kostka betonowa typu cegielka gr. 8cm
	warstwa cementowo-piaskowa gr. 4cm
	warstwa pospółki gr. 20cm
	warstwa odsączająca z piasku gr. 10cm

pracownia projektowa  
**PROJEKT PLUS®**

mgr inż. arch. Dariusz Jackowski  
19-301 Elk ul. Kolejowa 14/1  
tel. 601 222 524  
e-mail: projekt.plus@op.pl

rysunek: <b>SCHODY ZEWNĘTRZNE</b>		
nazwa obiektu: BUDOWA BOISK SPORTOWYCH WRAZ Z BUDYNKIEM SANITARNO SZATNIOWYM I ZAGOSPODAROWANIEM TERENU	adres: Szkoła Podstawowa nr 6 Suwałki ul. Sejneńska 12 dz. geod. nr 10736	skala: <b>1:25</b>
inwestor: <b>Gmina Miasto Suwałki</b> ul. Mickiewicza 1, 16-400 Suwałki		stadium: <b>PB/PW</b>
zespół projektowy: architektura: mgr inż. arch. Dariusz Jackowski	nr uprawnień: 4/MM OKK/2007	podpis:
- Elk kwiecień 2014r -		strona: 19