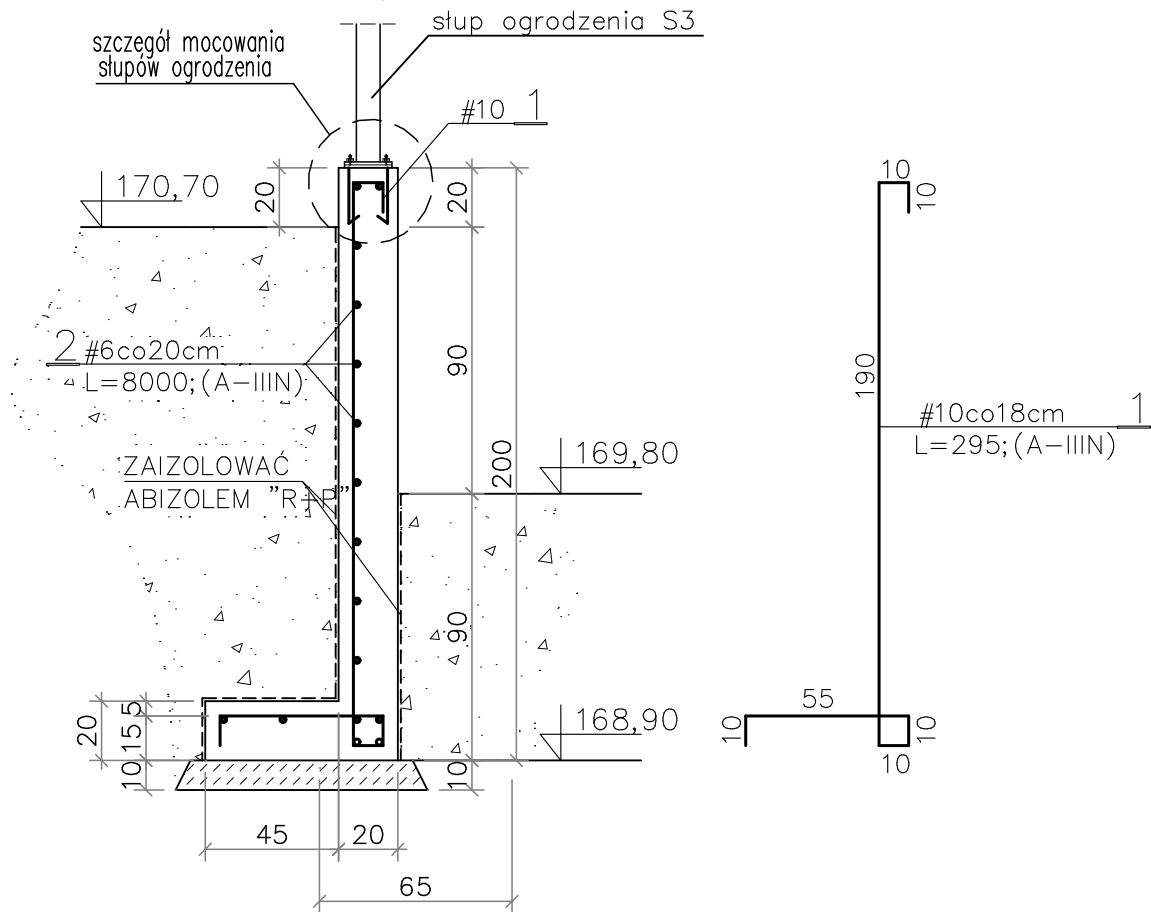
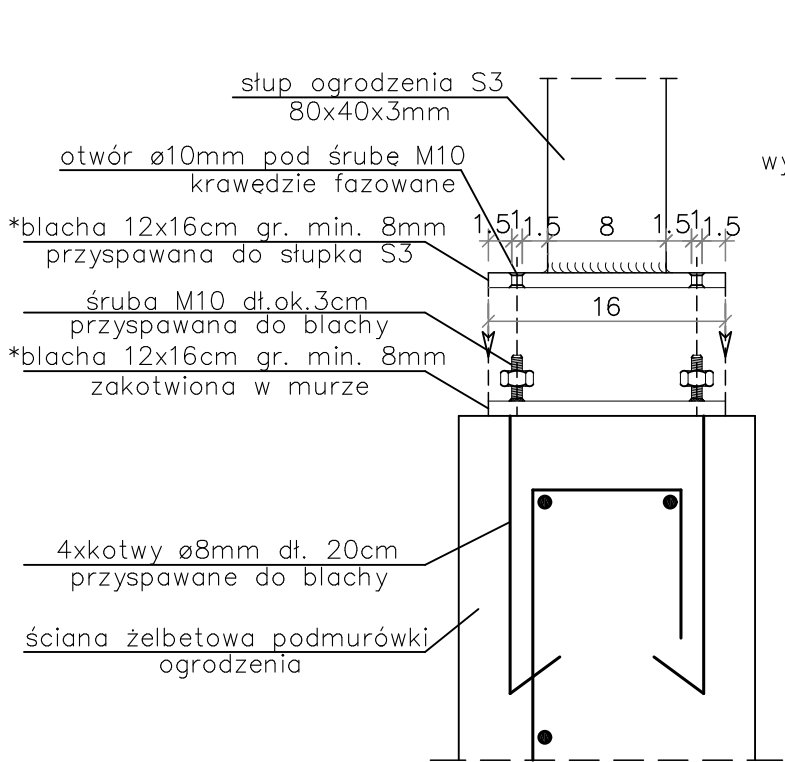


PRZEKRÓJ PIONOWY PRZEZ MUR OPOROWY WZDŁUŻ  
BOISKA mb=80,00 skala 1:25

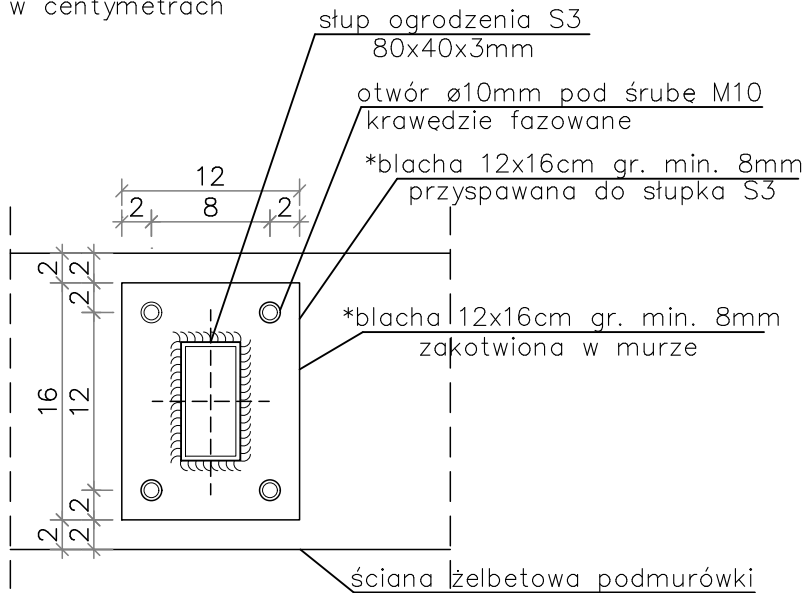


SZCZEGÓŁ MOCOWANIA SŁUPA  
OGRODZENIA DO MURU skala 1:5

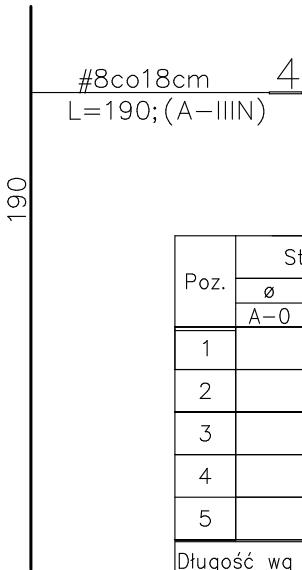
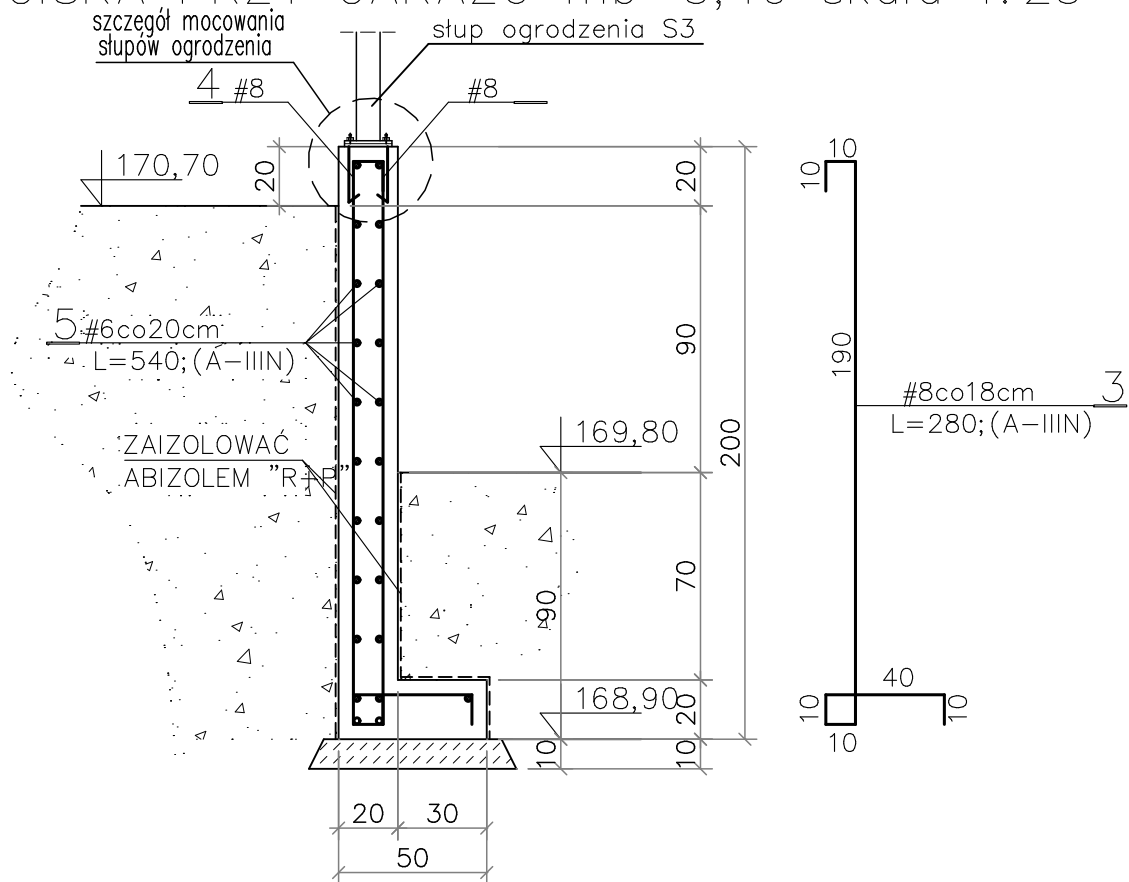


UWAGA:  
\* – elementy ocynkowane ogniowo  
i malowane proszkowo na  
kolor zielony

wymiary w centymetrach



PRZEKRÓJ PIONOWY PRZEZ MUR OPOROWY WZDŁUŻ  
BOISKA PRZY GARAŻU mb=5,40 skala 1:25



WYKAZ STALI

Poz.	Stal		Długość (m)	Ilość	Dług. łączna (m)		
	Ø	#			A-IIIIN		
	A-0	A-IIIIN			#6	#8	#10
1		10	2,95	445			1312,8
2		6	80,0	16	1280,0		
3		8	2,80	30		84,0	
4		8	1,90	30		57,0	
5		6	5,40	23	124,2		
Długość wg średnic (m)					1404,2	141,0	1312,8
Masa 1 m preta (kg/m)					0,222	0,329	0,617
Masa łączna wg średnic (kg)					311,8	46,4	810,0
Ogółem (kg)					1168,2		

UWAGA

- Ze względu na fakt, że na etapie projektowania nie możliwe było ustalenie poziomu posadowienia garażu przyległego do muru oporowego, aby uniknąć ewentualnego podkopania jego fundamentów, część muru oporowego przyległa do istniejącego garażu wykonać zgodnie z rysunkiem. W przypadku stwierdzenia w trakcie robót stanu posadowienia garażu niezgodnego z przyjętymi założeniami należy powiadomić projektanta w celu podania rozwiązania.
- Należy wykonać dylatację muru oporowego w odległości nie większej niż 15,0m. Przerwy dylatacyjne można wykonać przy zastosowaniu styropianu o grubości 2,0cm. Po zdjęciu szalunków styropian należy usunąć na głębokości około 2,0cm po całym obwodzie dylatacji i powstałą spoinę uzupełnić kitem twardoplastycznym.
- Części muru oporowego, które będą obsypane gruntem należy zabezpieczyć materiałem izolacyjnym do betonu np. Abizolem R+P, lub innym środkiem o równoważnych właściwościach.

pracownia projektowa  
**PROJEKT PLUS**  
mgr inż. arch. Dariusz Jackowski  
19-301 Elk, ul. Kolejowa 14/1  
tel. 60 722 22 22  
e-mail: projekt.plus@op.pl

rysunek: **PRZEKRÓJ ŚCIANY OPOROWEJ  
PODMURÓWKI OGRODZENIA**

nazwa obiektu: BUDOWA BOISK SPORTOWYCH WRAZ  
Z BUDYNKIEM SANITARNO SZATNIOWYM  
I ZAGOSPODAROWANIEM TERENU

adres: Szkoła Podstawowa nr 6  
Suwałki ul. Sejneńska 12  
dz. geod. nr 10736

skala: **1:25**

inwestor: **Gmina Miasto Suwałki  
ul. Mickiewicza 1, 16-400 Suwałki**

stadium: **PB/PW**

zespół projektowy: mgr inż. Ewa Walczak

nr uprawnień: SUW/6/84

podpis:

- Elk kwiecień 2014r -

strona: 17