

S1 terakota 30x30cm na kleju elastycznym  
zagruntowana szlichta cementowa gr.6cm  
warstwa odcinająca z folii PCV gr.0,2mm  
styropian EPS 100 gr.10cm  
folia PCV gr.0,2mm  
chudy beton gr. 6cm  
zageszczony piasek do  $I_s=0,6$

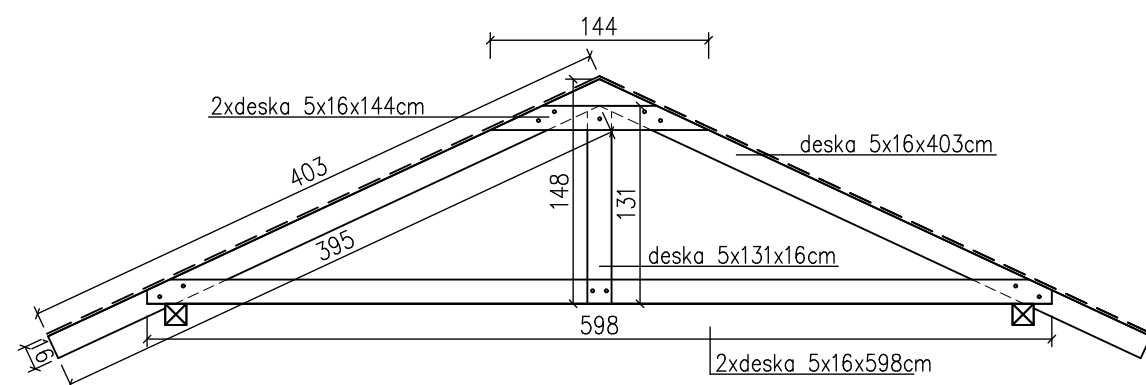
S2 sklejka gr. 21mm  
belki stropowe 6x16cm  
2x płyta gipsowo-kartonowa GKF 12,5mm  
na systemowym stelażu stalowym

S3 blacha stalowa powlekana  
łączona na rąbek stojący  
łaty 32x50mm co około 25cm  
kontrłaty 25x50mm  
wysokoparopuszczalna  
folia wstępnego krycia  
krokiew 6x16cm / więzary dachowy W1  
izolacja termiczna 15cm  
a) wełna mineralna gr.12cm  
b) styropian EPS-70 gr.3cm  
(pomiędzy stelażami konstr.)  
2x płyta gips.-karton. GKF 12,5mm

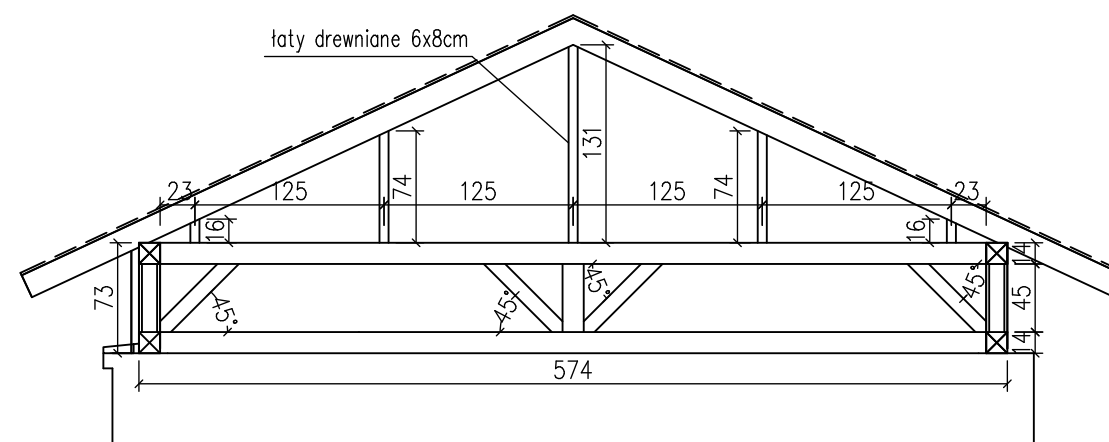
S4 wełna mineralna gr.25cm  
deski stropowe 4x16cm  
systemowy stelaż stalowy  
folia PCV gr. 0,2mm  
2x płyta gips.-karton. GKF 12,5mm

S5 kostka betonowa typu dwuteownik  
podsyпка cementowo - piaskowa  
1:5 z piasku drobnoziarnistego  
chudy beton B10 gr. 10cm  
zageszczony piasek do wartości  
 $I_s=0,5$  stabilizowany cementem  
grunt rodzimy

dotyczy zadania  
nad wiatrołapem



WIĘZAR W1



DREWNIANY STELAŻ POSZCIECIA ŚCIAN SZCZYTOWYCH

pracownia projektowa <b>PROJEKT PLUS®</b>		mgr inż. arch. Dariusz Jackowski 19-301 Elk. ul. Kolejowa 14/1 tel. 601 222 524 e-mail: projekt.plus@op.pl	
rysunek: <b>BUDYNEK SANITARNO - SZATNIOWY PRZEKROJE</b>			
nazwa obiektu: BUDOWA BOISK SPORTOWYCH WRAZ Z BUDYNKIEM SANITARNO SZATNIOWYM I ZAGOSPODAROWANIEM TERENU		adres: Szkoła Podstawowa nr 6 Suwałki ul. Sejneńska 12 dz. geod. nr 10736	skala: <b>1:50</b>
inwestor: <b>Gmina Miasto Suwałki ul. Mickiewicza 1, 16-400 Suwałki</b>			stadium: <b>PB/PW</b>
zespół projektowy:		nr uprawnień:	podpis:
architektura: <b>mgr inż. arch. Dariusz Jackowski</b>		4/MM OKK/2007	
konstrukcja: <b>mgr inż. Ewa Walczak</b>		SUW/6/84	
- Elk kwiecień 2014r -			strona: <b>7</b>