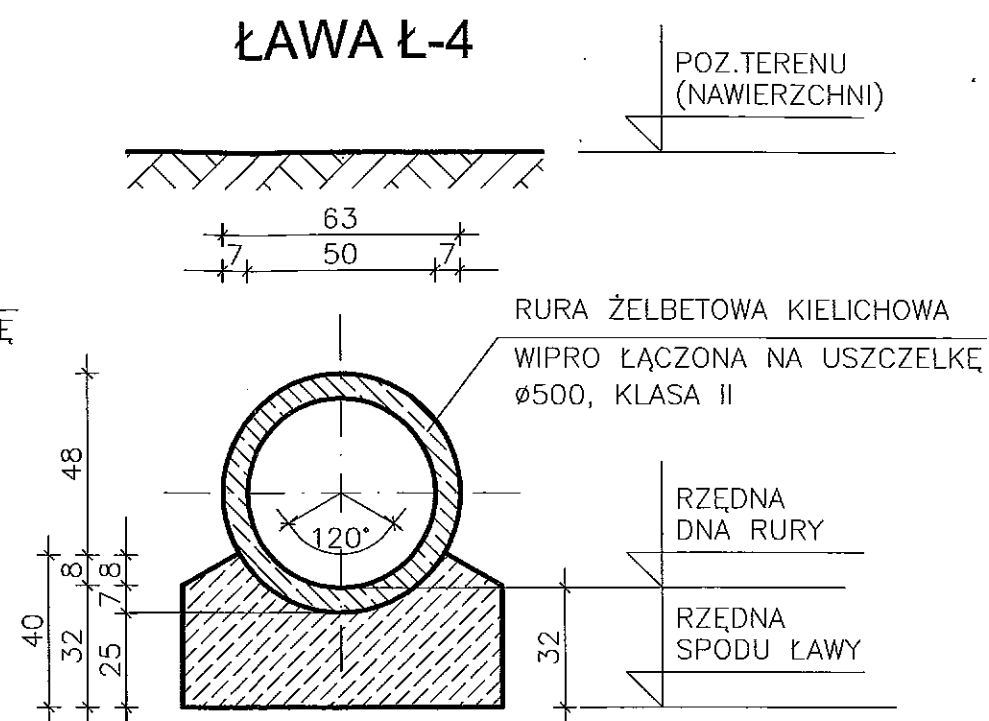
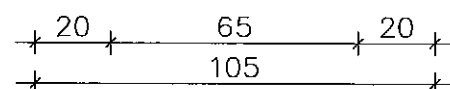
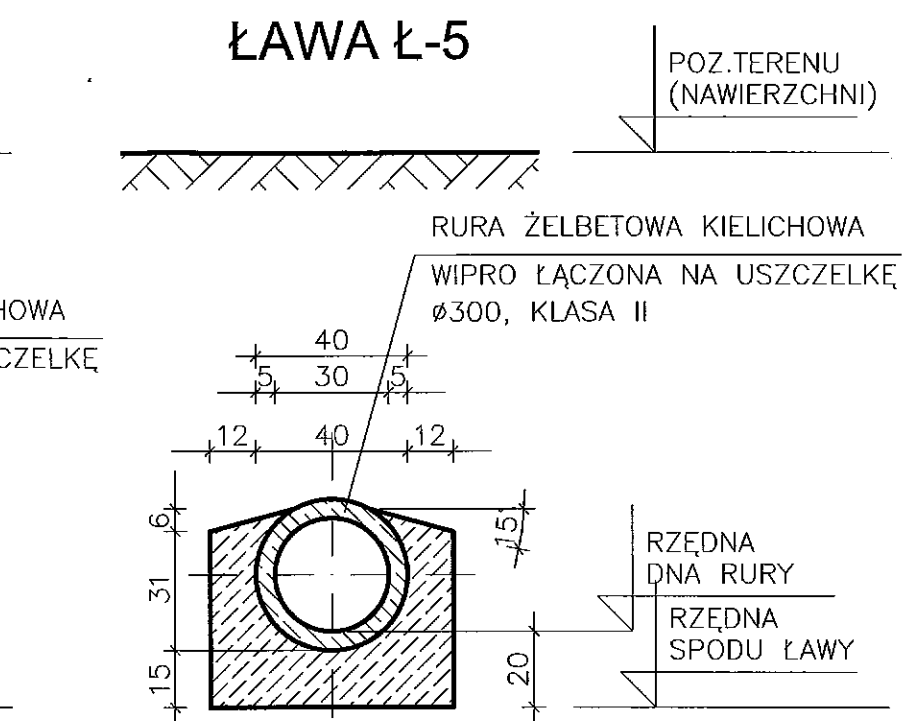
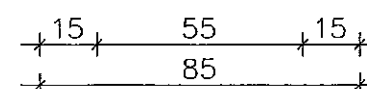


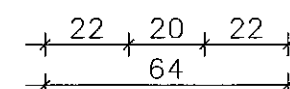
OBJĘTOŚĆ BETONU ŁAWY – 0,40m<sup>3</sup>/mb



OBJĘTOŚĆ BETONU ŁAWY – 0,27m<sup>3</sup>/mb



OBJĘTOŚĆ BETONU ŁAWY – 0,20m<sup>3</sup>/mb



**BETON ŁAW C16/20  
BETON RUR C30/37**

### UWAGA:

–LOKALIZACJĘ ŁAW, ICH DŁUGOŚCI, POZIOMY POSADOWIENIA SPODU ŁAW, POZIOMY TERENU  
POKAZANO NA RYSUNKACH PROFILI KANALIZACJI DESZCZOWEJ

PRACOWNIA PROJEKTOWA "D A R P O L"		
Gawrych Ruda 86, 16-413 Płociczno tel./fax 5639120		
Obiekt i adres	Budowa ulicy Poznańskiej do ul. Warszawskiej w Suwałkach	Data: wrzesień 2006r
Tytuł opracowania	Kanalizacja deszczowa. Ławy betonowe pod rurociągami. Ławy Ł-3, Ł-4 i Ł-5	Nr rys. D7
Projektant:	mgr inż. Andrzej CZATROWSKI SUW-45/94	Skala 1:20