

SZCZEGÓŁY KONSTRUKCYJNE

SKALA 1 : 10

SZCZEGÓŁ „E”

SZCZEGÓŁ „A”

SZCZEGÓŁ „C”

SZCZEGÓŁ „D”

SZCZEGÓŁ WJAZDU

SZCZEGÓŁ PRZEJŚCIA DLA PIESZYCH

SZCZEGÓŁ „B”

WYKAZ WARSTW I PREFABRYKATÓW

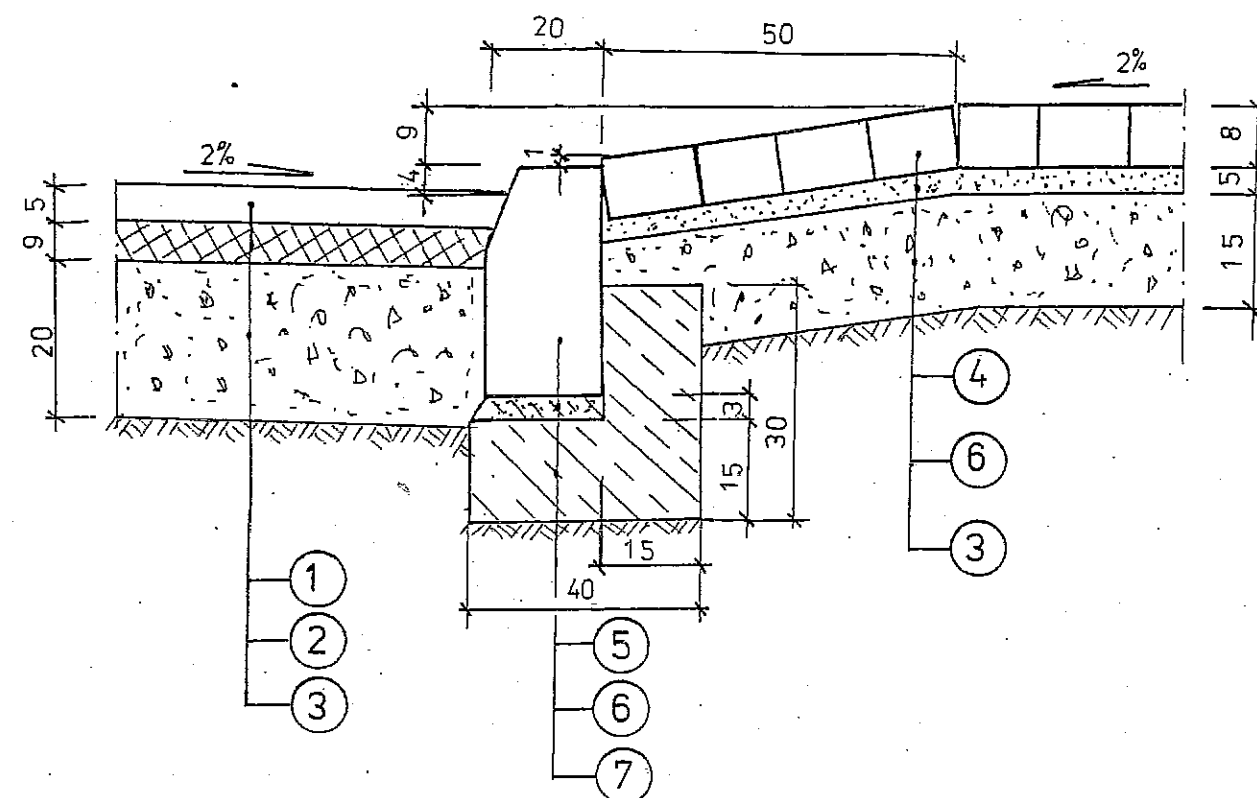
- 1 - warstwa ścierna z betonu asfaltowego gr. 4 cm wg PN-S-96025:2000 dla KR 3
- 2 - warstwa wiążąca z betonu asfaltowego gr. 6 cm wg PN-S-96025:2000 dla KR 3
- 3 - podbudowa zasadnicza z betonu asfaltowego gr. 8 cm wg PN-S-96025:2000 dla KR 3
- 4 - podbudowa z kruszywa łamanego grubości 20 cm (władzy 15 cm) stabilizowana mechanicznie wg PN-S-96102:1997 na podłożu G1
- 5 - krawężnik betonowy uliczny 20 x 30 cm jednowarstwowy wibroprasowany z betonu kl. min. B-30
- 6 - podsypka cementowo - piaskowa 1 : 4 wg BN-84/6774-04
- 7 - ława betonowa z oporem z betonu klasy B-10
- 8 - płyta betonowa chodnikowa 5x35x35 jednowarstwowa wibroprasowana z betonu kl. B-30
- 9 - kostka brukowa betonowa jednowarstwowa kolorowa gr. 6 cm z betonu wibroprasowanego
- 10 - podsypka piaskowa gr. 5 cm wg PN-B-11113:1996:2
- 11 - kostka brukowa betonowa jednowarstwowa kolorowa gr. 8 cm z betonu wibroprasowanego
- 12 - obrzeże betonowe 6 x 20 z betonu wibroprasowanego kl. min. B-30
- 13 - warstwa ziemi roślinnej gr. 10 cm obsiana trawą

PRACOWNIA PROJEKTOWA „DARPOŁ” Gawrych Ruda 86 16-402 Suwałki tel./fax 5639120			
Obiekt i adres	Budowa ulicy Poznańskiej od ulicy Leśnej do ulicy Warszawskiej w Suwałkach	Data: wrzesień 2006 r.	
		Nr rys. 4/1	
Tytuł opracowania	Szczegóły konstrukcyjne		Skala: 1 : 10
Zespół	Imię i nazwisko	Nr upr.	Podpis
Projektant	mgr inż. Zygmunt Dargiewicz	Suw-5/97	
Sprawdzający	mgr inż. Marek Otrócki	Suw-81/94	

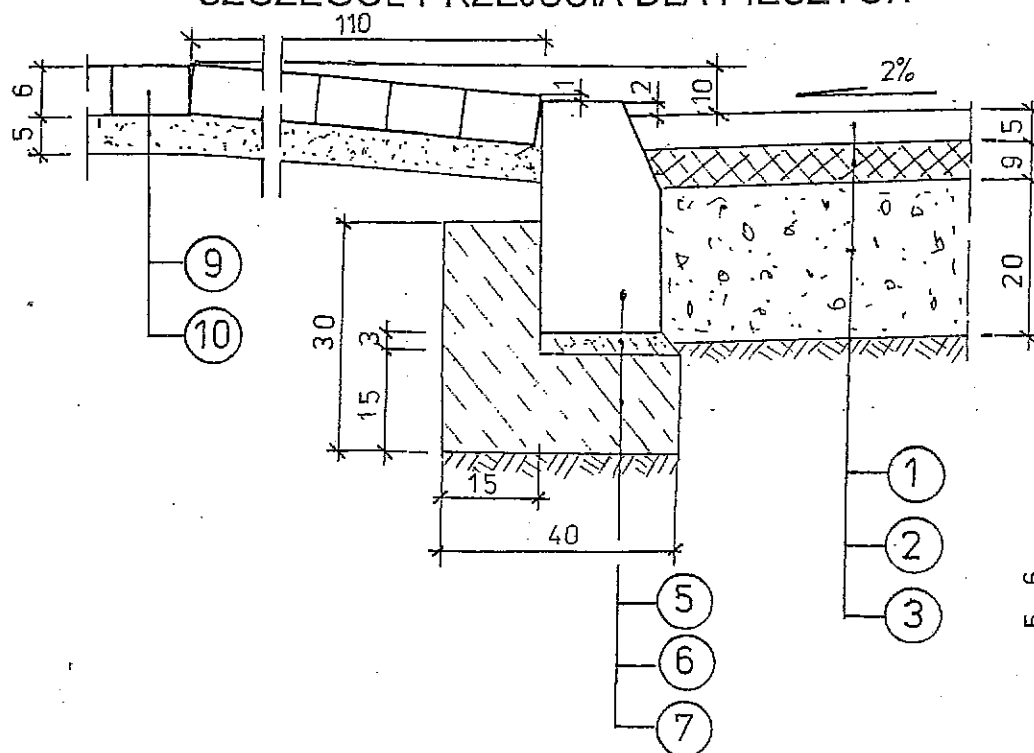
SZCZEGÓŁY KONSTRUKCYJNE

SKALA 1 : 10

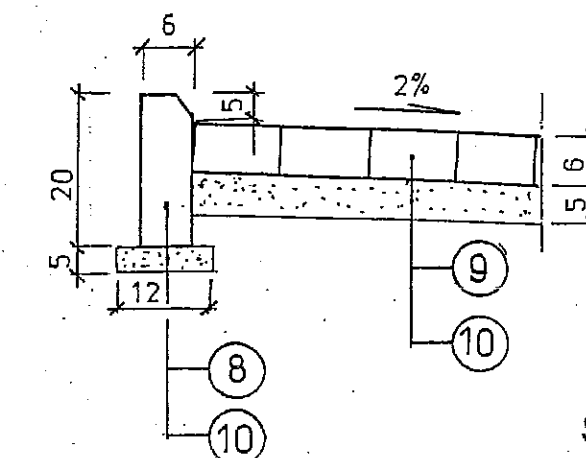
SZCZEGÓŁ WJAZDU



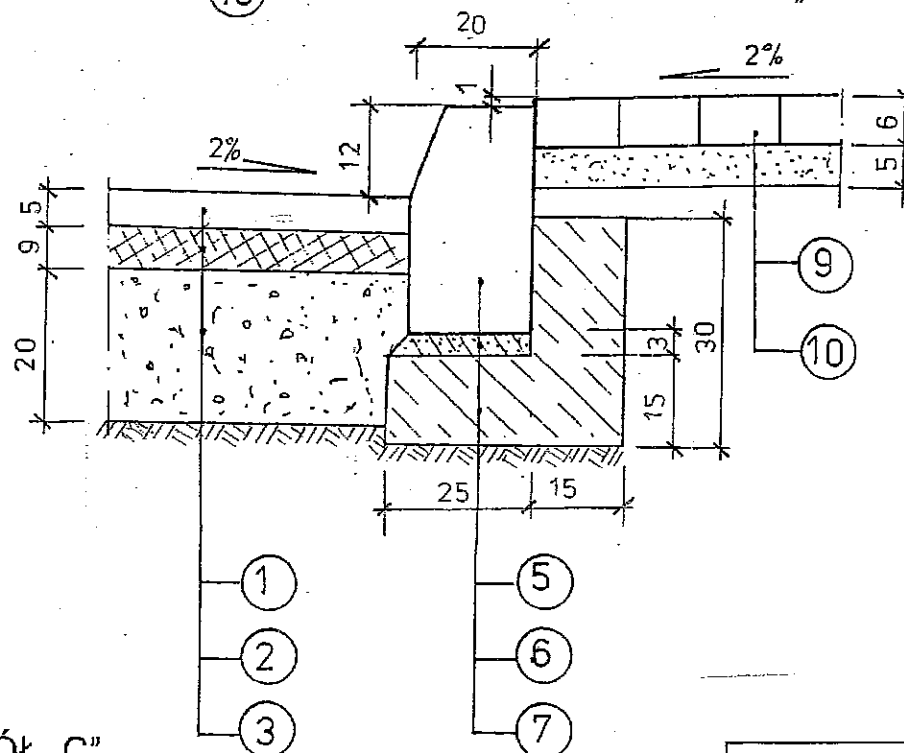
SZCZEGÓŁ PRZEJŚCIA DLA PIESZYCH



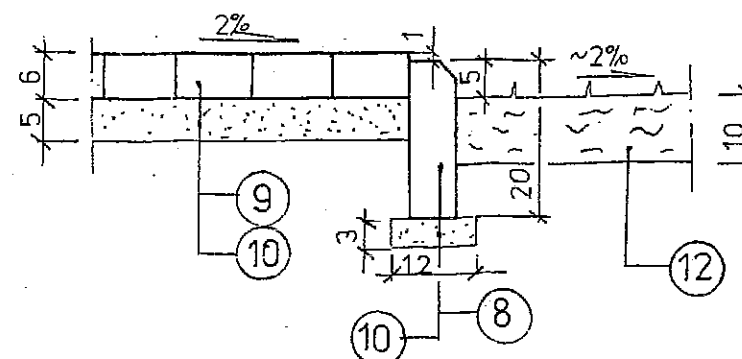
SZCZEGÓŁ „A”



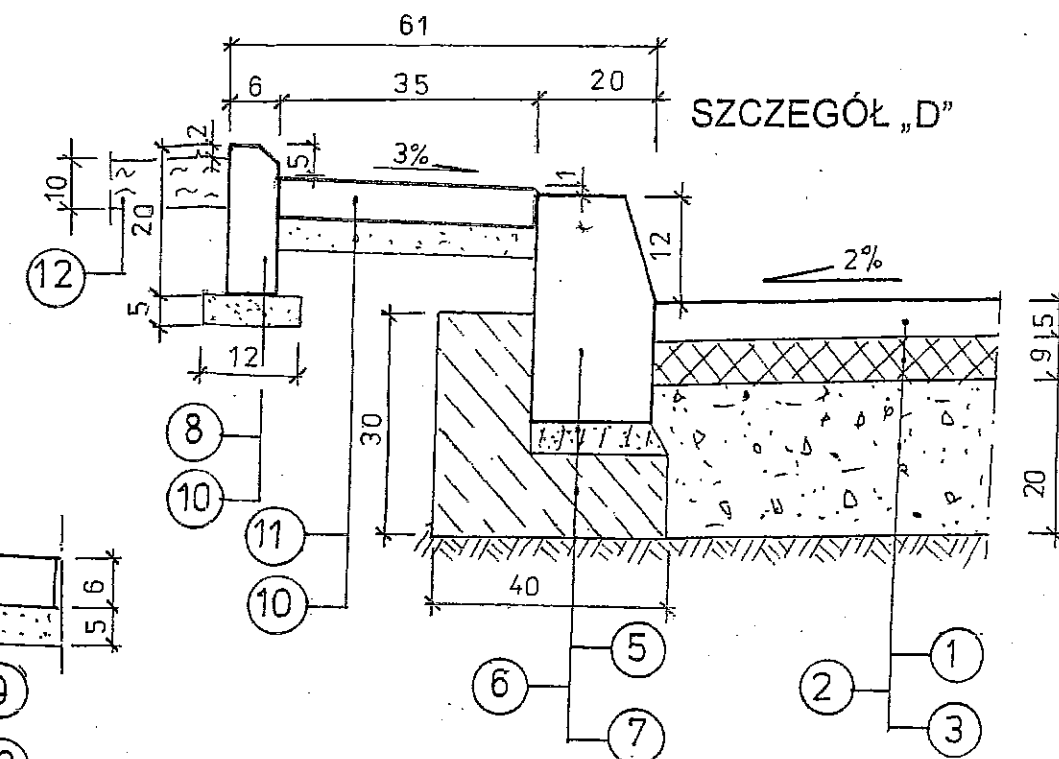
SZCZEGÓŁ „B”



SZCZEGÓŁ „C”



SZCZEGÓŁ „D”



WYKAZ WARSTW I PREFABRYKATÓW

- 1 - warstwa ścieralna z betonu asfaltowego gr. 5 cm wg PN-S-96025:2000 dla KR 2
- 2 - podbudowa zasadnicza z betonu asfaltowego gr. 9 cm wg PN-S-96025:2000 dla KR 2
- 3 - podbudowa z kruszywa naturalnego gr. 20 cm (15cm na wjazdach) o uziarnieniu ciągłym 0 + 40 mm stabilizowana mechanicznie wg PN-S-96102:1997z 30 % dodatkiem kruszywa łamanego na podłożu G1
- 4 - kostka brukowa betonowa jednowarstwowa kolorowa gr. 8cm z betonu wibroprasowanego
- 5 - krawężnik betonowy uliczny 15 x 30cm jednowarstwowy wibroprasowany z betonu kl. min. B-30
- 6 - podsypka cementowo - piaskowa 1 : 4 wg BN-84/6774-04
- 7 - ława betonowa z oporem z betonu kl. B-10
- 8 - obrzeże betonowe 6x20cm z betonu wibroprasowanego kl. min. B-30
- 9 - kostka brukowa betonowa jednowarstwowa kolorowa gr. 6cm z betonu wibroprasowanego
- 10 - podsypka piaskowa gr. 5 cm wg PN-B-11113:1996:2
- 11 - płyta betonowa chodnikowa 5x35x35cm jednowarstwowa wibroprasowana z bet. kl. B-30
- 12 - warstwa ziemi roślinnej gr. 10cm obsiana trawą

PRACOWNIA PROJEKTOWA „DARPOL” Gawrych Ruda 86 16-402 Suwałki tel./fax 5639120			
Obiekt i adres	Budowa ulicy Poznańskiej od ulicy Leśnej do ulicy Warszawskiej w Suwałkach		Data: wrzesień 2006 r.
			Nr rys. 4/2
Tytuł opracowania	Szczegóły konstrukcyjne (ulica Elcka)		Skala: 1 : 10
Zespół	Imię i nazwisko	Nr upr.	Podpis
Projektant	mgr inż. Zygmunt Dargiewicz	Suw-5/97	
Sprawdzający	mgr inż. Marek Otrócki	Suw-81/94	