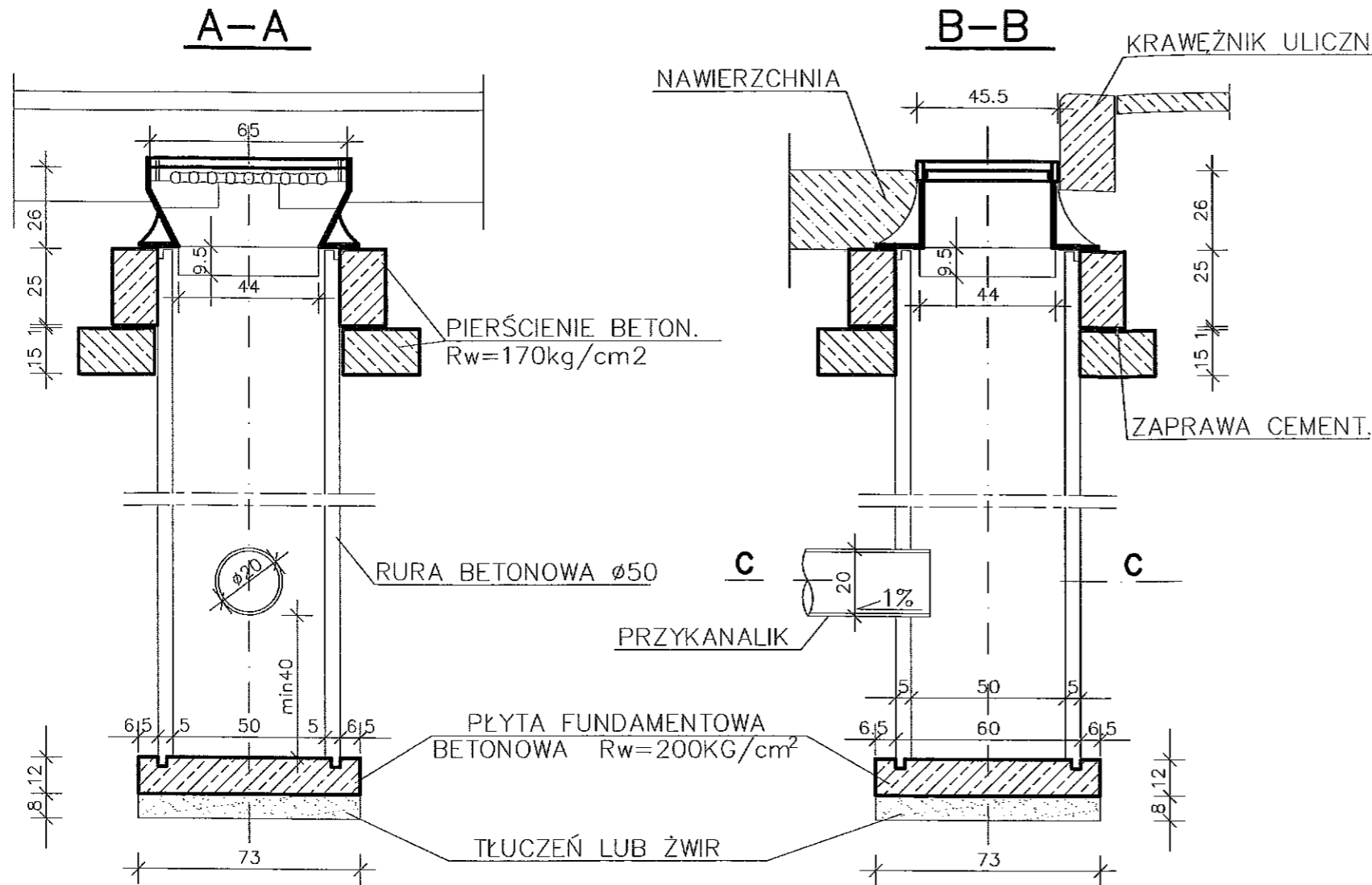
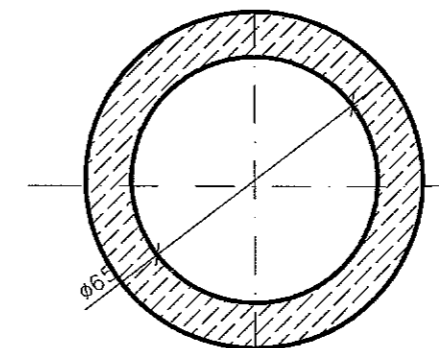
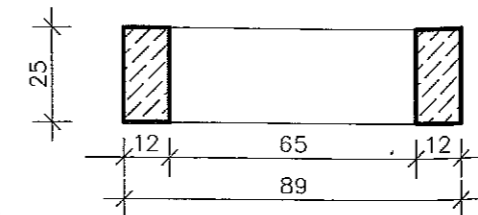


STUDZIENKA ŚCIEKOWA Z OSADNIKIEM

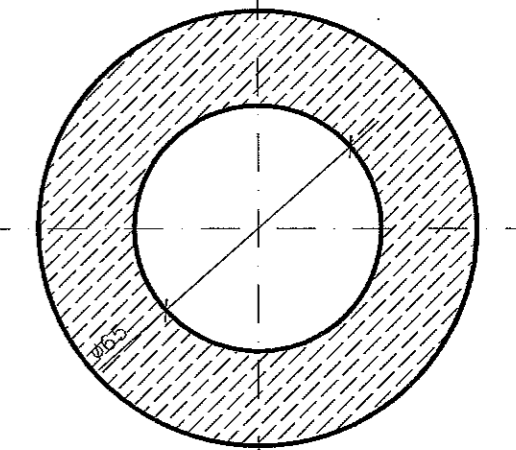
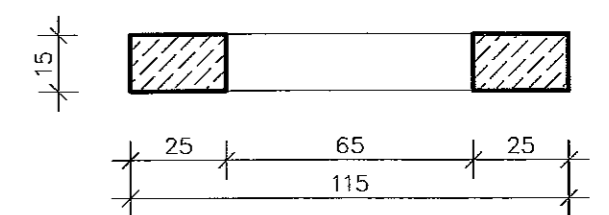
URZĄD MIEJSKI w SUWAŁKACH
Wydział Architektury
i Gospodarki Przestrzennej
16-400 Suwałki, ul. Mickiewicza 1



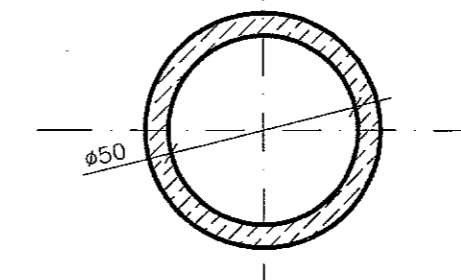
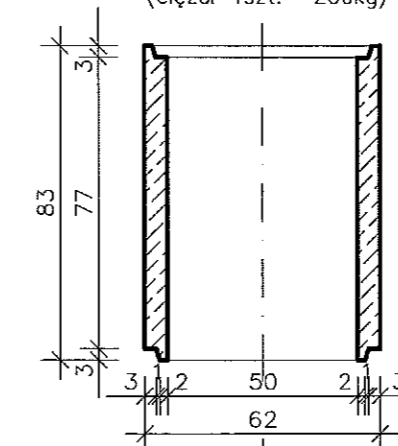
PIERŚCIEŃ POD KRATĘ
WPUSTU ULICZNEGO Ø50
(ciężar 1szt.- 200kg)



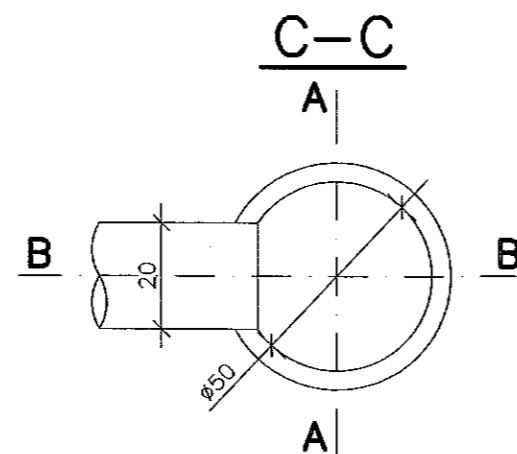
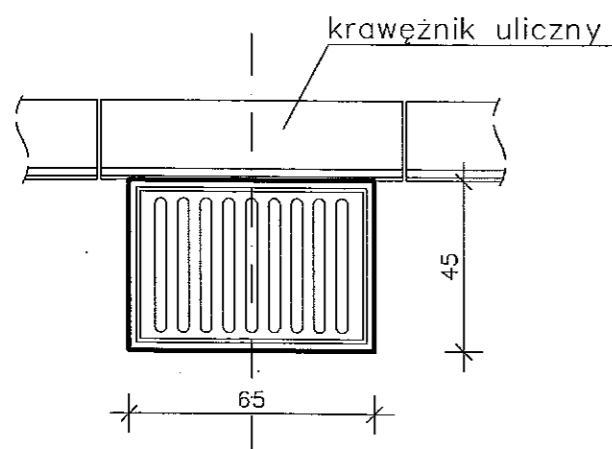
PŁYTA ODCIĄŻAJĄCA
WPUSTU ULICZNEGO Ø50
(ciężar 1szt.- 200kg)



KRĄG K50
WPUSTU ULICZNEGO Ø50
(ciężar 1szt.- 200kg)



WIDOK Z GÓRY



IŁOŚĆ WŁĄCZEŃ PRZYKANALIKÓW
WG PROJEKTU

PRACOWNIA PROJEKTOWA "D A R P O L"		
Gawrych Ruda 86, 16-413 Płociczno tel./fax 5639120		
Obiekt i adres	Budowa ul. Poznańskiej od ul. Leśnej do ul. Warszawskiej w Suwałkach	Data: wrzesień 2006r
Tytuł opracowania	Kanalizacja deszczowa. Szczegół studzienki ściekowej z osadnikiem.	Nr rys. 8
Projektant:	mgr inż. Andrzej URBANOWICZ SUW-1/96	Skala 1:20
Sprawdzający:	mgr inż. Dorota BAZYLEWICZ PDL/0075/PWOS/05	