

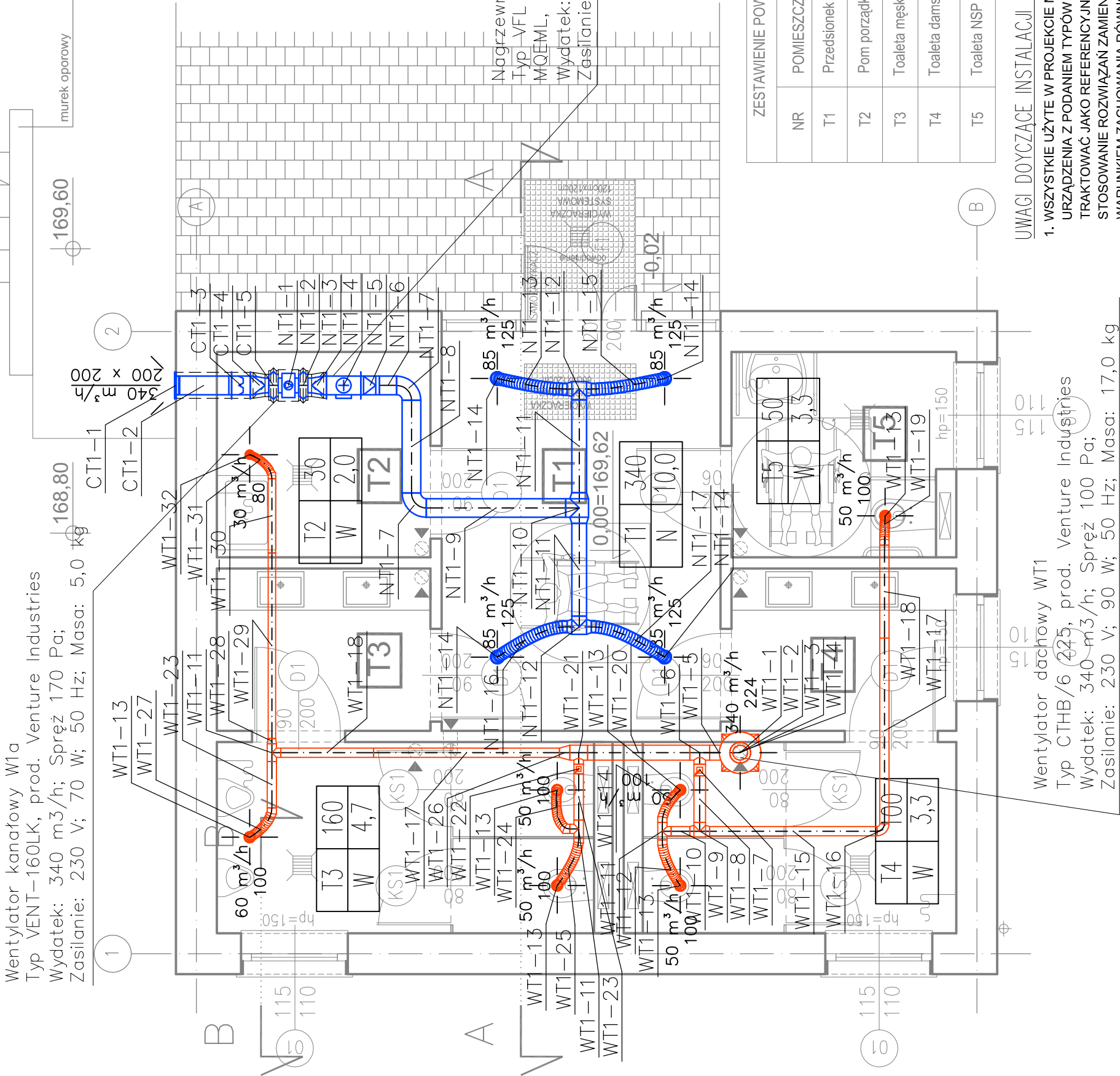
LEGENDA:

- PROJEKTOWANY KANAŁ NAWIEWNY
- PROJEKTOWANY KANAŁ WYWIEWNY
- ANEMOSTAT NAWIEWNY
- ANEMOSTAT WYWIEWNY

ETYKIETA WENTYLACYJNA
POMIESZCZENIA, ZAWIERA JEGO:
- NUMER (T1)
- ILOŚĆ POW. WENT. [m3/h] (340)
- RODZAJ WENTYLACJI
NW - NAWIEWNO-WYCIĄGOWA
N - NAWIEWNA
W - WYCIĄGOWA
- KROTNOŚĆ WYMIAN (10,0)

T1	340
N	10,0

Wentylator kanałowy W1a
Typ VENT-160LK, prod. Venture Industries
Wydatek: 340 m3/h; Spręż 170 Pa;
Zasilanie: 230 V; 70 W; 50 Hz; Masa: 5,0 kg



PROJEKT:
plan3D ADRIAN BOGUTCZAK
90-562 Łódź, ul. Łąkowa 3/5, tel/fax 42 292 06 00
www.plan3d.com.pl biuro@plan3d.com.pl

TEMAT:
OPRACOWANIE DOKUMENTACJI TECHNICZNEJ PRZEBUDOWY BYŁEGO "HOTELU SUWALSCZYZNA" NA CELE ADMINISTRACJI PUBLICZNEJ I SAMORZĄDOWEJ ORAZ REMONTU DACHU I ELEWACJI PRZYŁĘGŁEGO BUDYNKU SOK I PROJEKT BUDYNKU TOALET PUBLICZNYCH.

TOM:
TOM III

INWESTOR:
MIASTO SUWAŁKI
UL. MICKIEWICZA 1, 16-400 SUWAŁKI

ADRES:
16-400 SUWAŁKI, UL. T. NONIEWICZA 71

INWEST.:
11030/3, 11032/3, 11032/4, 11033/1, 11034/1, 11035/1, 11036/1, 11037/1, 11041/8, 11041/9, 11041/11, 11041/12, 12378, 12379

PROJEKTANT:
mgr inż. Paweł Groberek
upr. nr LOD/1394/POOS/10

OPRACOWAŁ:
mgr inż. Marcin Sadok

SPRAWDZAJĄCY:
mgr inż. Norbert Jastrzębski
upr. nr LOD/0655/PWOS/06

RYSUNEK: Instalacja wentylacji	RYSUNEK: Instalacja wentylacji
Projekt wykonawczy	Instalacja wentylacji
BRANŻA: SANITARNA	SKALA: 1:50
DATA: maj 2013	WE-01

ZESTAWIENIE POWIERZCHNI		
NR	POMIESZCZENIE	POW. (m ²)
T1	Przedsiónek	12,20
T2	Pom porządkowe	5,42
T3	Toaleta męska	12,04
T4	Toaleta damska	10,83
T5	Toaleta NSP	5,49

UWAGI DOYCYĄCE INSTALACJI WENTYLACJI:

- WSZYSTKIE UŻYTE W PROJEKCIE MATERIAŁY I URZĄDZENIA Z PODANIEM TYPÓW I MAREK NALEŻY TRAKTOWAĆ JAKO REFERENCYJNE. DOPUSZCZA SIĘ STOSOWANIE ROZWIĄZAŃ ZAMIENNYCH POD WARUNKIEM ZACHOWANIA RÓWNOWAŻNYCH PARAMETRÓW TECHNICZNYCH. NA KAŻDĄ ZAMIANĘ KONIECZNA JEST ZGODA PROJEKTANTA ORAZ INSPEKTORA NADZORU INWESTORSKIEGO.

Wentylator dachowy WT1
Typ CTHB/6 225, prod. Venture Industries
Wydatek: 340 m3/h; Spręż 100 Pa;
Zasilanie: 230 V; 90 W; 50 Hz; Masa: 17,0 kg