

ścianki działowe – POROTHERM 11,5 P+W

W1

tynk sylikatowy
POROTHERM P+W 44cm

tynk maszynowy gipsowy

W2

fasada szklana systemowa

W3

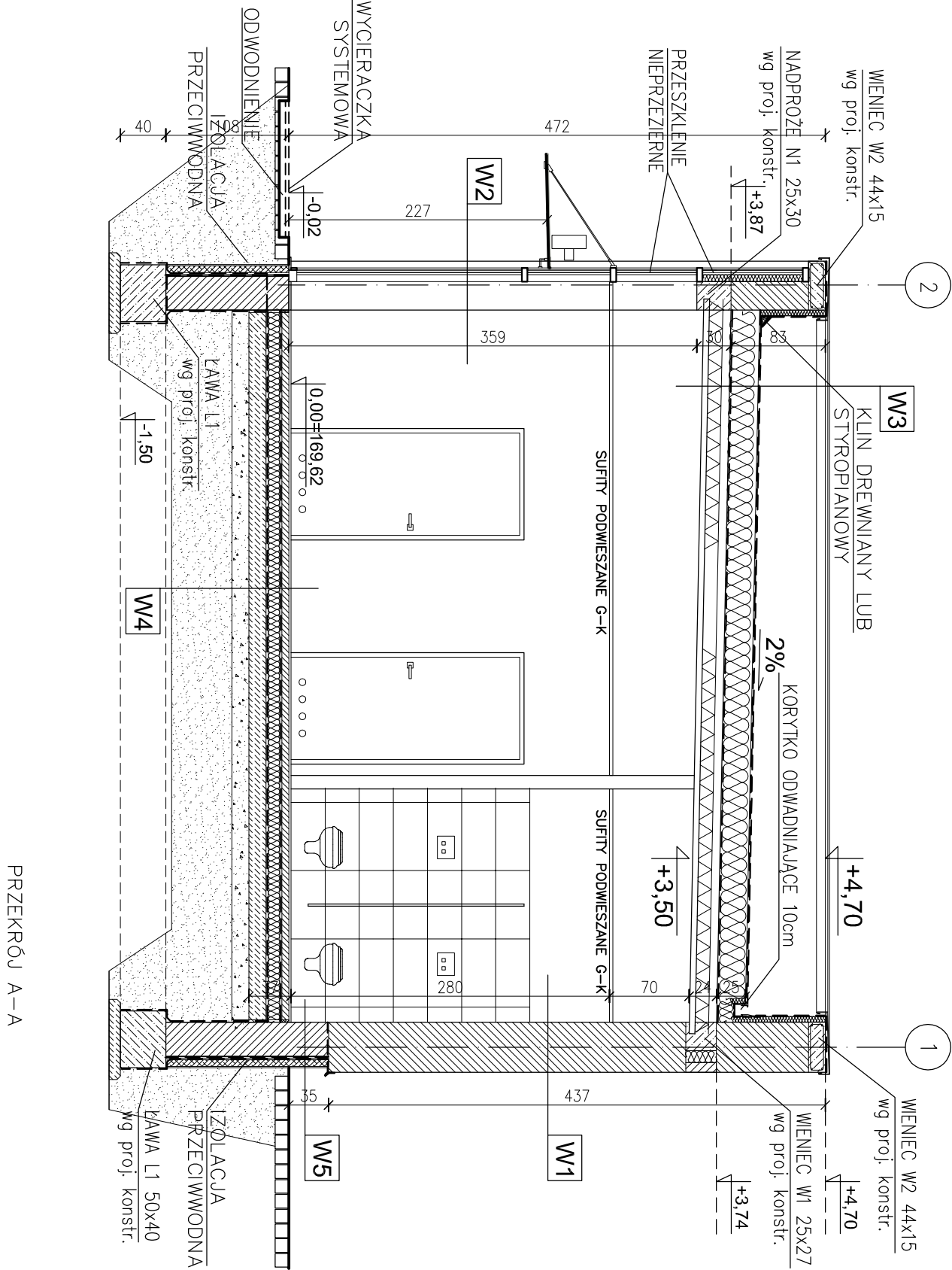
papa termozgrzewalna x 2
wełna mineralna twarda 25cm
paroizolacja folia PCV
strop Teriva NOVA 24cm
ułożony ze spadkiem 2

W4

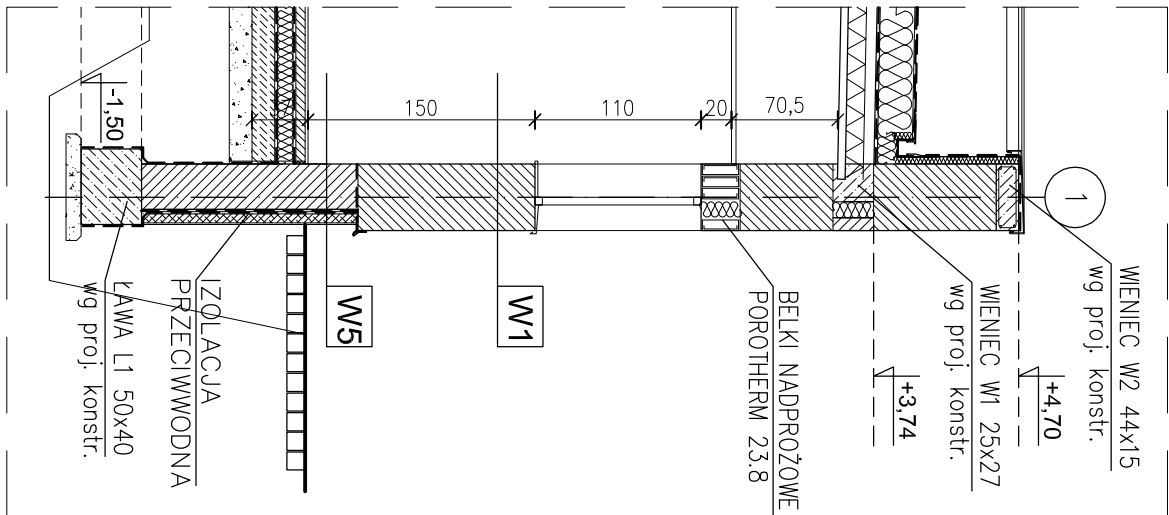
płytki gresowe na kleju
wylewka 2cm
podkład betonowy 6cm
izolacja przeciwwilgociowa
izolacja termiczna
styropian EPS 100
(ogrzew. podłogowe) 10cm
izolacja przeciwwilgociowa
podkład betonowy 15cm
podsyпка piaskowa 15cm
istniejące podłoże gruntowe

W5

tynk mineralny
polistyren ekstrudowany 6cm
izol. p.-wod.-2xmasa bitum.
ściana z bloczków bet. 30cm
tynk maszynowy gipsowy



PRZEKRÓJ A-A



PRZEKRÓJ B-B

- UWAGI:
- Uwagi i opisy zamieszczone w części opisowej.
 - Stanowią integralną część niniejszego opracowania.
 - Projekt architektoniczny rozpatrywać równie z projektem konstrukcyjnym, instalacyjnym i elektrycznym.
 - Przed przystąpieniem do wykonania elementów stłokarki, wszystkie wymiary i rzędne wysokościowe sprawdzić w naturze.
 - Wszelkie zmiany uzgodnić z projektantem.

PROJEKT:		plan3D projektowania	
TEMAT:		OPRACOWANIE DOKUMENTACJI TECHNICZNEJ PRZEBUDOWY BRYŁO "HOTELU SUWAŃSKIEGO" NA CELE ADMINISTRACJI PUBLICZNEJ SAMORZĄDOWEJ ORAZ REMONTU DACHU I ELEWACJI PRZETWORZONO BUDYNKU SOK I PROJEKT BUDYNKU TOALET PUBLICZNYCH	
TOM:		TOM III	
INWESTOR:		MIASTO SUWAŃKI UL. MICKIEWICZA 1, 16-400 SUWAŃKI	
ADRES:		16-400 SUWAŃKI, UL. TONIEWICZA 71	
INWEST.:		11030/3, 11032/3, 11032/4, 11033/1, 11034/1, 11035/1, 11036/1, 11037/1, 11041/8, 11041/9, 11041/11, 11041/12, 12378, 12379	
PROJEKTANT:		mgr inż. arch. Adrian Bogutczak	
SPRAWDZAJĄCY:		mgr inż. arch. Ewa Dobrowska	
STADIUM:		PRZEBUDOWA	
PRZEBUDOWA:		PRZEBUDOWA	
BRANŻA:		Architektura	
DATA:		maj 2013	