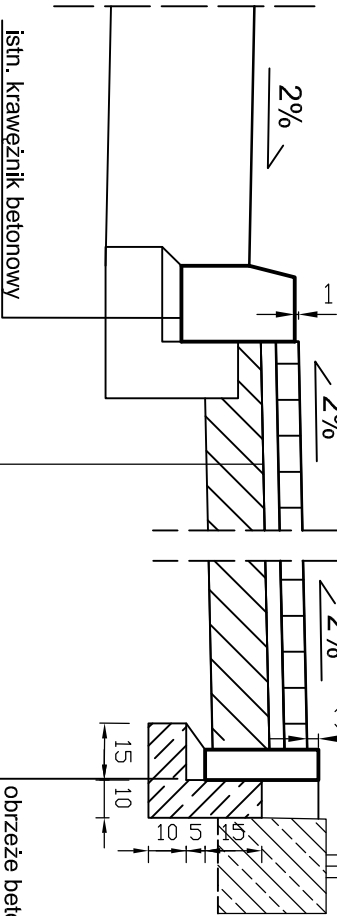


SZCZEGÓŁY KONSTRUKCYJNE

SKALA 1:20

Szczegół A

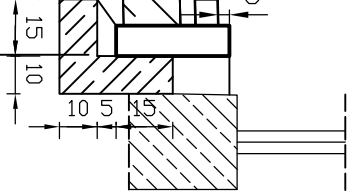
istn. jezdnia proj. chodnik



betonowa kostka brukowa	- 6 cm
podsyпка cement.-piaskowa	- 5 cm
warstwa odsączająca z pospółki	- 15 cm

Szczegół B

istn. ogrodzenie

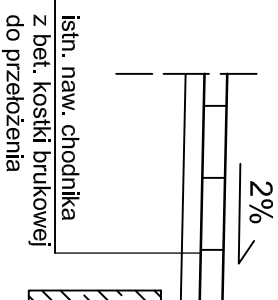


obrzeże betonowe 8x30cm	
podsyпка cem. - piaskowa	- 5 cm
ława betonowa z oporem	- 15 cm

wg SST D-08.03.01

Szczegół E

istn. chodnik

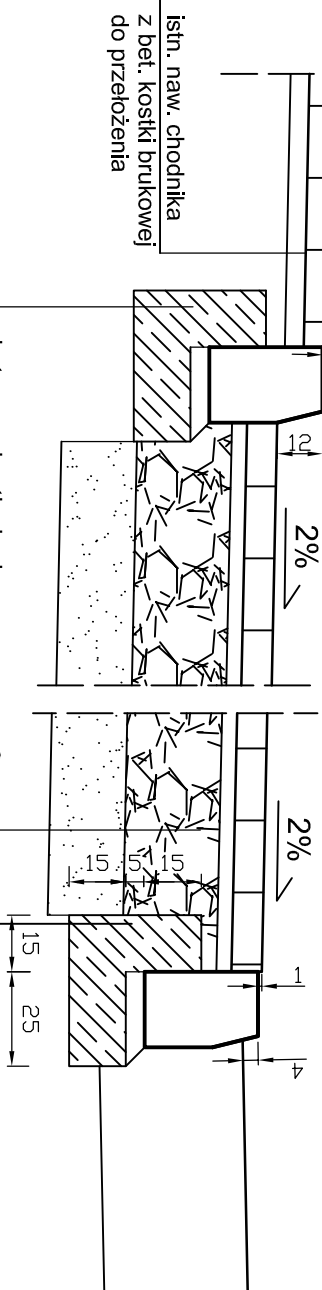


krawężnik betonowy 20x30cm	
podsyпка cement.-piaskowa	- 5 cm
ława betonowa z oporem z bet. C12/15	- 15 cm

wg SST D-08.01.01

Szczegół F

proj. zatoka postojowa istn. jezdnia



betonowa kostka brukowa	- 8 cm
podsyпка cement. - piaskowa	- 5 cm
podbudowa z kr. łaman. stab. mech.	- 25 cm
warstwa odsączająca z piasku	- 20 cm

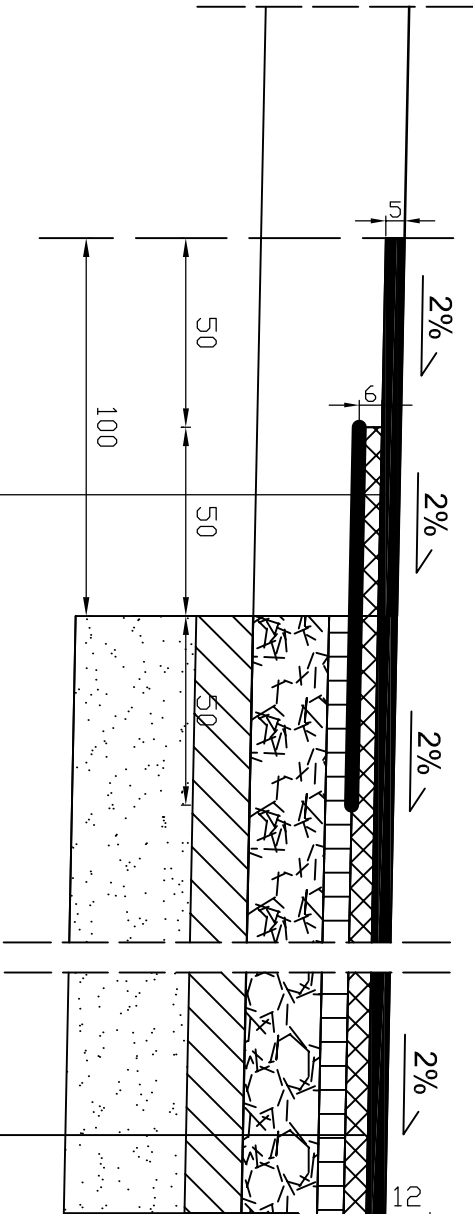
krawężnik betonowy 20x30cm	
podsyпка cement.-piaskowa	- 5 cm
ława betonowa z oporem z bet. C12/15	- 15 cm

wg SST D-08.01.01

szczegól połączenia jezdni

poszerzanej z jezdnią frezowaną

istn. jezdnia proj. frezowanie

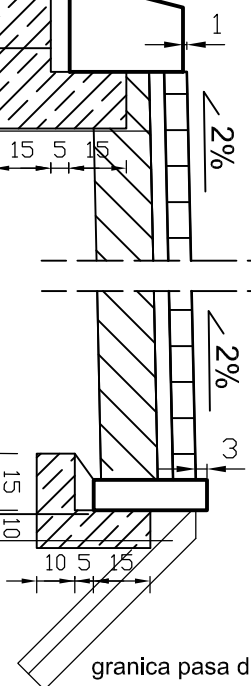


warstwa ściernalna z bet. asfalt. dla KR3	- 5 cm
warstwa wiążąca z bet. asfalt. dla KR3	- 6 cm
siatka z włókien szklanych (geosiatka 80/80)	

warstwa ściernalna z bet. asfalt. dla KR3	- 5 cm
warstwa wiążąca z bet. asfalt. dla KR3	- 6 cm
podbudowa z bet. asfalt. dla KR3	- 7 cm
podbudowa z kr. łaman. stabіл. mech.	- 15 cm
warstwa mrozochronna z piasku	- 32 cm

Szczegół C

proj. chodnik



obrzeże betonowe 8x30cm	
podsyпка cem. - piaskowa	- 5 cm
ława betonowa z oporem	- 15 cm

wg SST D-08.03.01

plyta ażurowa 40x60	
podsyпка cement.-piaskowa	- 5 cm

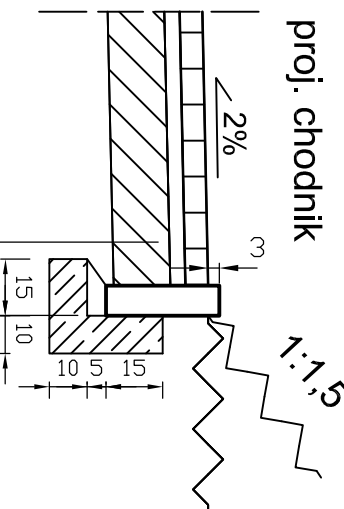
betonowa kostka brukowa	- 6 cm
podsyпка cement.-piaskowa	- 5 cm
warstwa odsączająca z pospółki	- 15 cm

krawężnik betonowy 20x30cm	
podsyпка cement.-piaskowa	- 5 cm
ława betonowa z oporem z bet. C12/15	- 15 cm

wg SST D-08.01.01

Szczegół G

proj. chodnik



betonowa kostka brukowa	- 6 cm
podsyпка cement.-piaskowa	- 5 cm
warstwa odsączająca z pospółki	- 15 cm

obrzeże betonowe 8x30cm	
podsyпка cem. - piaskowa	- 5 cm
ława betonowa z oporem	- 15 cm

wg SST D-08.03.01

Jednostka projektowa: "ELIS" W. Ciszewski, ul. Handlowa 7 lok. 319, tel. 85 878 23 25		
Investor:	Projekt/Obiekt:	
Prezydent Miasta Suwałk	Rozbudowa skrzyżowania ulic: Dwiereckiego - Noniewicza w Suwałkach, w ciągu drogi wojewódzkiej nr 653	
Skala 1:20	Data: IX 2013 r.	Rys. nr 3.1
Zespół autorski:	Nr uprawnień	Podpis
inż. J. Juchimiuk	105/72 PDL/BO/1978/02	
mgr inż. M. Ugołik		