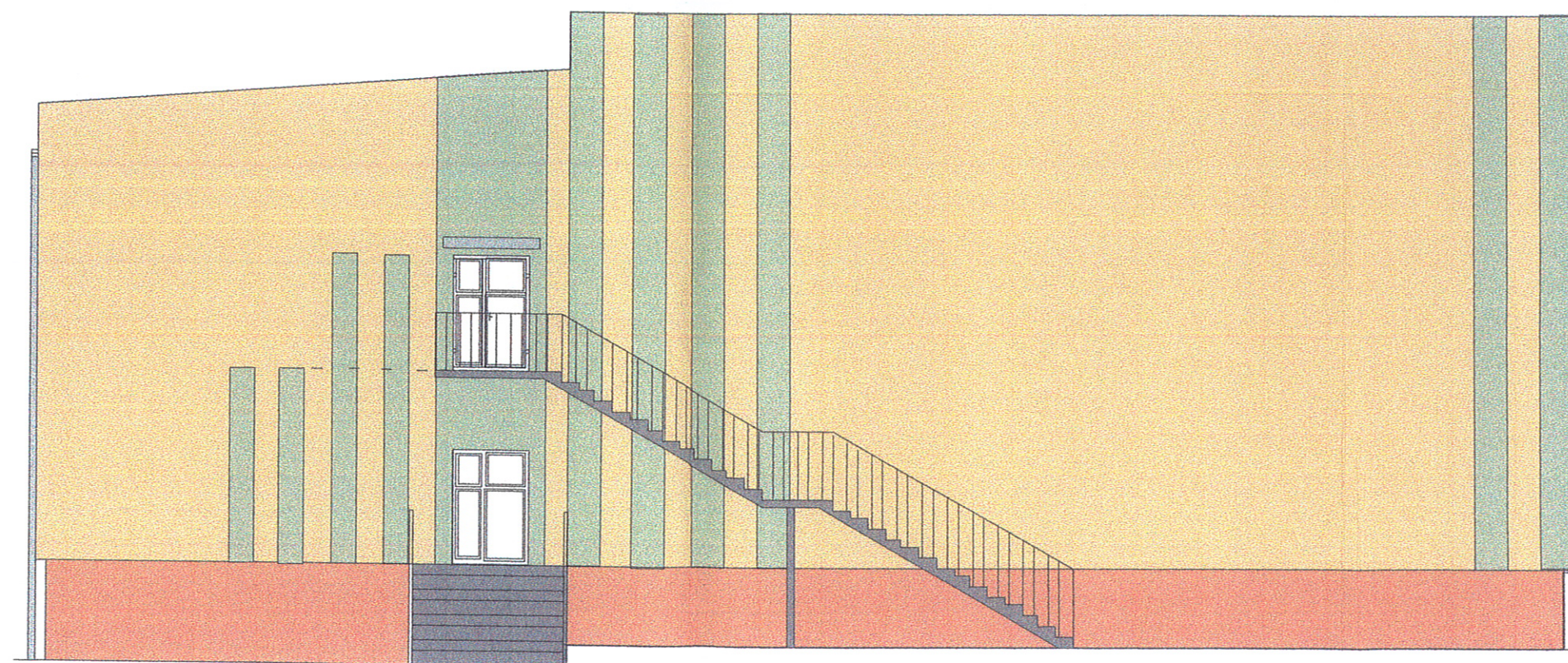


ELEWACJA ZACHODNIA



ELEWACJA WSCHODNIA

Pionowe pasy (G 115) mają szer. 50cm

WOJEWÓDZKI URZĄD
OCHRONY ZABYTKÓW
w Białymstoku

DELEGATURA w SUWAŁKACH
16-400 Suwałki, ul. Sejneńska 13
tel./fax (0-87) 566-37-41

"DOM-BUD" Suwałki Suwałki, ul. Korczaka 2, tel./fax 087 566-37-67				
OBIEKT:	Szkoła Podstawowa nr 2 i Gimnazjum nr 1 w Suwałkach, ul. T. Kościuszki	skala:	1:100	NR RYS.: 5
TEMAT:	Kolorystyka budynków Szkoły Podst. nr 2 i Gimnazjum nr 1	RYSUNEK:	Elewacja Zachodnia i Wschodnia	
PROJEKTANT:	mgr inż. arch. Andrzej Horodeński	BI-3/83	DATA	
OPRACOWANIE:	mgr inż. arch. Małgorzata Hościło		11.2005r	