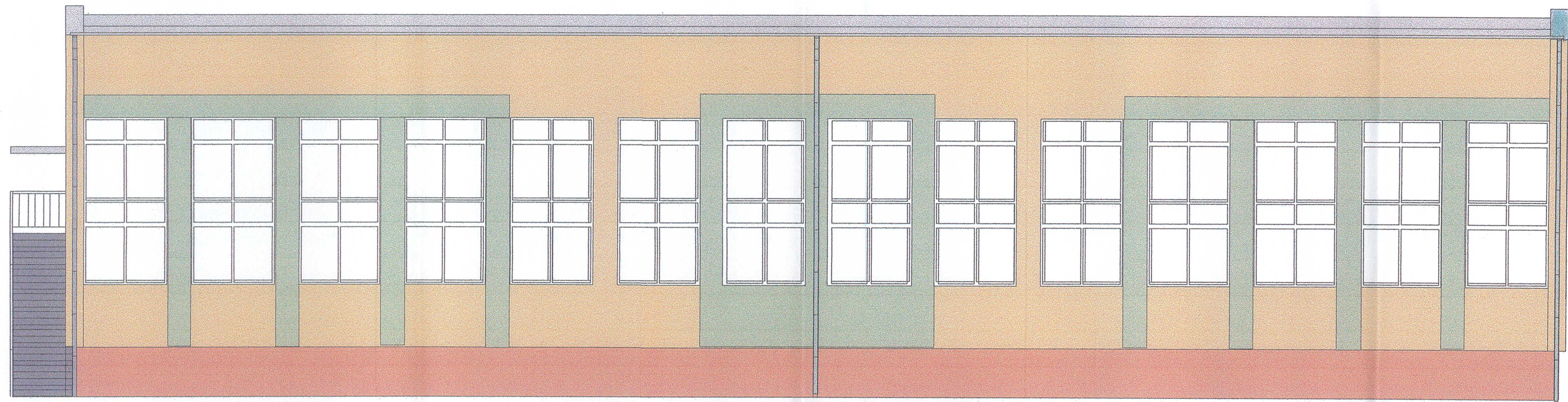




ELEWACJA POŁUDNIOWA



ELEWACJA PÓŁNOCNA

Poziome pasy (G115) na elewacji mają taką szerokość jak szerokość pionowych pasów międzyokiennych.

KOLORYSTYKA WG PALETY TERRANOVA

- G115 (jasnoliwkowy)
- L211
- N020 (beżowy)

Podokienniki, rynny i rury spustowe, obróbka blacharska - kolor szarozielony
Pokrycie dachu - blacha płaska z rąbkami w kolorze szarozielonym.

WOJEWÓDZKI URZĄD
OCHRONY ZABYTKÓW
w Białymstoku
DELEGATURA W SUWAŁKACH
16-400 Suwałki, ul. Sejneńska 13
tel./fax (0-87) 566-37-41

| "DOM-BUD" Suwałki | | | |
|---|--|----------|--------------------------------|
| Suwałki, ul. Korczaka 2, tel./fax 087 566-37-67 | | | |
| OBIEKT: | Szkoła Podstawowa nr 2 i Gimnazjum nr 1 w Suwałkach, ul. T. Kościuszki | SKALA: | 1:100 |
| TEMAT: | Kolorystyka budynków Szkoły Podst. nr 2 i Gimnazjum nr 1 | RYSUNEK: | Elewacje Południowa i Północna |
| PROJEKTANT: | mgr inż. arch. Andrzej Horodecki | DATA: | 11.2005r. |
| OPRACOWANIE: | mgr inż. arch. Małgorzata Hołcilo | | |