

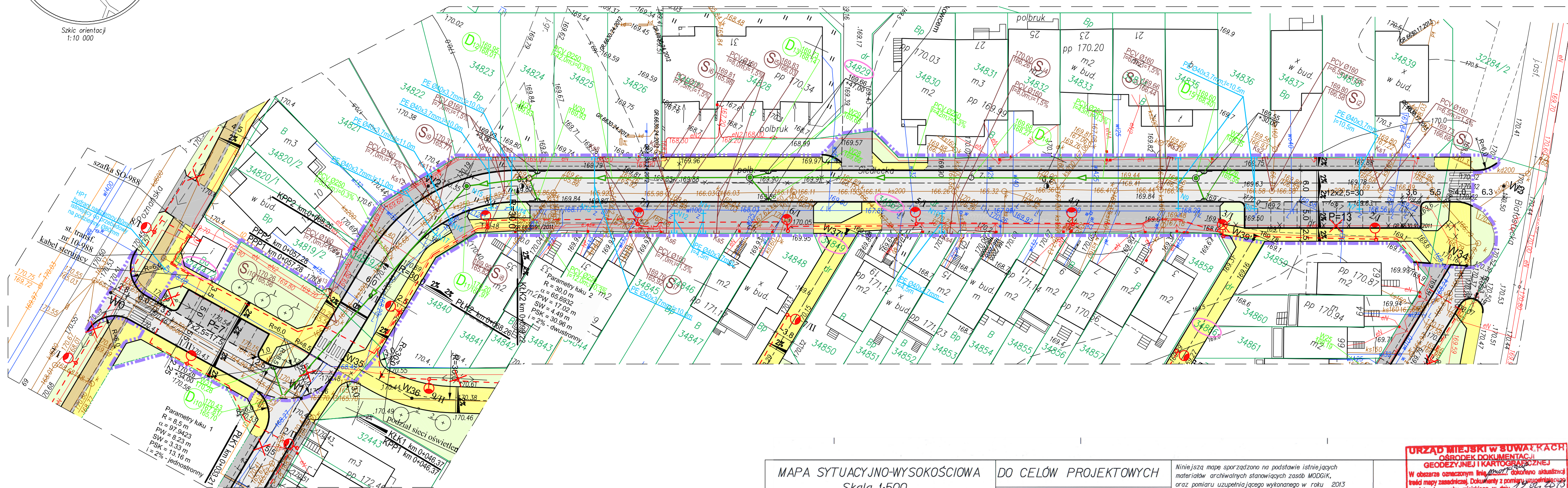
PROJEKT DROGOWY

Budowa ul. Siedleckiej na osiedlu Hańcza w Suwałkach

SKALA 1 : 500

WYKAZ WSPÓŁRZĘDNYCH WIERZCHOŁKÓW

Nr	X	Y
W0	5995051.07	8429597.67
W1	5995048.03	8429639.08
W2	5995094.91	8429644.04
W3	5995180.97	8429830.01



LEGENDA

- zakres opracowania
- istniejąca sieć wodociągowa
- sieć wodociągowa do likwidacji
- istniejąca kanalizacja deszczowa
- istniejąca kanalizacja sanitarna
- istn. kable energetyczne
- kable energetyczne do likwidacji
- istniejąca kanalizacja telefoniczna
- projektowane hydranty
- projektowana sieć wodociągowa
- projektowana kanalizacja deszczowa
- studzienka inspekcyjna Ø600mm z tworzyw sztucznych
- studzienka rewizyjna Ø1000mm z tworzyw sztucznych
- studzienka rewizyjna betonowa Ø1000mm
- projektowane wpusty uliczne ze ściekiem
- projektowana kanalizacja sanitarna
- proj. kable oświetleniowe w rurach osłonowych
- projektowane słupy oświetleniowe
- słupy do likwidacji
- projektowane miejsca postojowe z kostki brukowej betonowej gr.8 cm
- projektowana jezdnia z kostki betonowej gr. 8 cm
- projektowany chodnik z kostki betonowej gr. 8 cm
- projektowany chodnik i ścieżka rowerowa z kostki betonowej gr. 8 cm
- zjazd z kostki brukowej betonowej gr.8 cm
- zieleni drogowa
- nr działy, działek objętych opracowaniem
- drzewa do wycinki
- proj. nasadzenia drzew - klon jawor brilliantissimum co 5,0 m
- proj. nasadzenia drzew - klon pospolity co 8,0 m
- proj. nasadzenia drzew - brzoza brodawkowata lacinata lub purpurca co ~8,0 m

MAPA SYTUACYJNO-WYSOKOŚCIOWA
Skala 1:500
ul. Osiedle Hańcza
miasto Suwałki, woj. podlaskie
Obręb Nr 07

- 1.Osнова - Układ Państwowy "2000"
- 2.Poziom odniesienia "Kronsztadt"

DO CELÓW PROJEKTOWYCH

Wykonawca roboty:

USŁUGI GEODEZYJNE-STANISŁAW ESSEL
Geodeta Uprawniony
Upr. Nr 8106

Stanisław Essel
16-400 Suwałki, ul. Peca 8/37
tel. (0 przebieg 87) 56 83 15; 0 601 392 0 11

KERO - 828-33/2013 Księga robót, 5/2013
Mapa aktualna na dzień: 11/02/2013.

Niniejszą mapę sporządzono na podstawie istniejących materiałów archiwalnych stanowiących zasób MODGIK, oraz pomiaru uzupełniającego wykonanego w roku 2013
Pozza wykazanymi na niniejszej mapie urządzeniami podziemnymi nie wyklucza się istnienia w terenie urządzeń podziemnych o których brak było informacji w ośrodkach branżowych i nie zostały odnalezione w czasie inwentaryzacji geodezyjnej.

URZĄD MIEJSKI W SUWAŁKACH
OSRODEK DOKUMENTACJI
GEODEZYJNEJ I KARTOGRAFICZNEJ
W obszarze oznaczonym linią przerywaną dokonano aktualizacji treści mapy zasadniczej. Dokumenty z pomiaru uzupełniającego przyjęto do zasobu miejskiego w dniu 12.02.2013 r. i zaszeregowano pod nr. 828-33/2013.
Niniejsza mapa może służyć do celów projektowych. Projektowane obiekty budowlane wymagające pozwolenia na budowę podlegają wytyczeniu i inwentaryzacji powykonawczej przez jednostki uprawnione do wykonania prac geodezyjnych.
Suwałki, dnia 11.02.2013 r.
Miejski Geodeta Uprawniony
Mirosława Rubicko

PRACOWNIA PROJEKTOWA „DARPOL” ZYGMUNT DARGIEWICZ
Gawrych Ruda 86 16-402 Suwałki tel./fax 5639120, e-mail: pp.darpol@gmail.com

Obiekt i adres	Budowa ul. Siedleckiej na osiedlu Hańcza w Suwałkach		Data: czerwiec 2013 r. Nr rys.
Tytuł opracowania	PROJEKT DROGOWY		Skala 1 : 500
Zespół	Imię i nazwisko	Nr upr.	Podpis
Projektant	mgr inż. Zygmunt Dargiewicz	SUW-5/97	
Sprawdzający	mgr inż. Marek Otrócki	SUW-81/94	