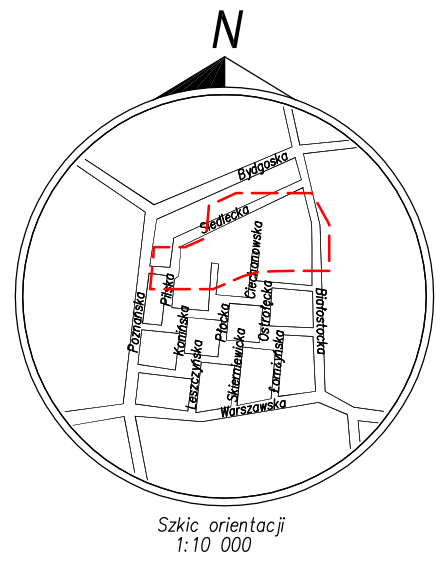
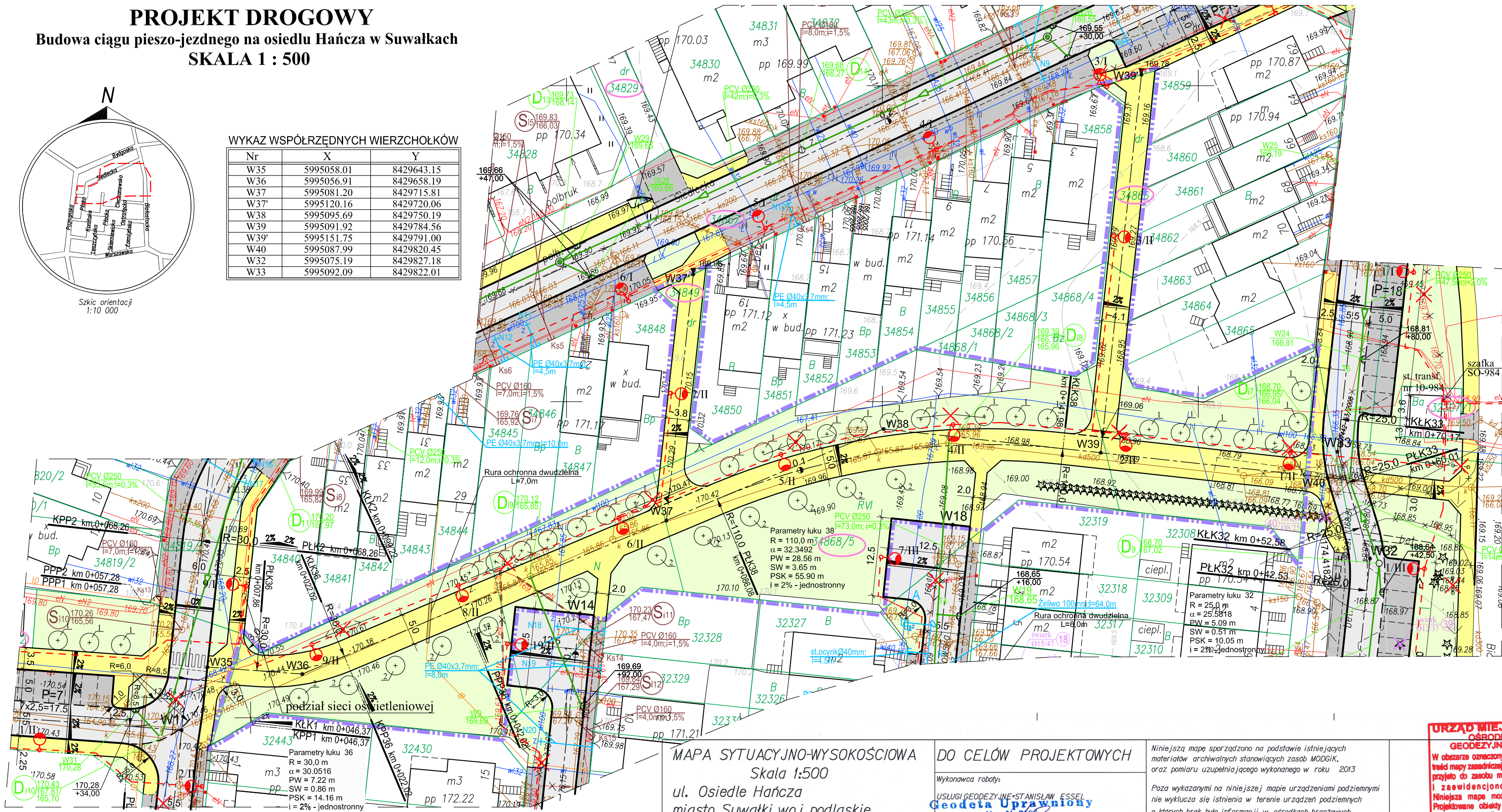


PROJEKT DROGOWY
Budowa ciągu pieszo-jezdnego na osiedlu Hańcza w Suwałkach
SKALA 1 : 500



WYKAZ WSPÓŁRZĘDNYCH WIERZCHOŁKÓW

Nr	X	Y
W35	5995058.01	8429643.15
W36	5995056.91	8429658.19
W37	5995081.20	8429715.81
W37'	5995120.16	8429720.06
W38	5995095.69	8429750.19
W39	5995091.92	8429784.56
W39'	5995151.75	8429791.00
W40	5995087.99	8429820.45
W32	5995075.19	8429827.18
W33	5995092.09	8429822.01



LEGENDA

- zakres opracowania
- istniejąca sieć wodociągowa
- sieć wodociągowa do likwidacji
- istniejąca kanalizacja deszczowa
- istniejąca kanalizacja sanitarna
- istn. kable energetyczne
- kable energetyczne do likwidacji
- istniejąca kanalizacja telefoniczna
- projektowane hydranty
- projektowana sieć wodociągowa
- projektowana kanalizacja deszczowa
- studzienka inspekcyjna Ø600mm z tworzyw sztucznych
- studzienka rewizyjna Ø1000mm z tworzyw sztucznych
- studzienka rewizyjna betonowa Ø1000mm
- projektowane wpusty uliczne ze ściekiem
- projektowana kanalizacja sanitarna
- proj. kable oświetleniowe w rurach osłonowych
- projektowane słupy oświetleniowe
- słupy do likwidacji
- projektowane miejsca postojowe z kostki brukowej betonowej gr.8 cm
- projektowana jezdnia z kostki betonowej gr. 8 cm
- projektowany chodnik z kostki betonowej gr. 8 cm
- projektowany chodnik i ścieżka rowerowa z kostki betonowej gr. 8 cm
- zjazd z kostki brukowej betonowej gr.8 cm
- zieleni drogowa
- nr geod. działek objętych opracowaniem
- drzewa do wycinki
- proj. nasadzenia drzew - klon jawor brilliantissimum co 5,0 m
- proj. nasadzenia drzew - klon pospolity co 8,0 m
- proj. nasadzenia drzew - brzoza brodawkowata lacinata lub purpurca co ~8,0 m

MAPA SYTUACYJNO-WYSOKOŚCIOWA
Skala 1:500
ul. Osiedle Hańcza
miasto Suwałki, woj. podlaskie
Obręb Nr 07

1.Osнова - Układ Państwowy "2000"
2.Poziom odniesienia "Kronsztadt"

DO CELÓW PROJEKTOWYCH

Wykonawca roboty:
USŁUGI GEODEZYJNE-STANISŁAW ESSEL
Geodeta Uprawniony
Upr. Nr 8106
Stanisław Essel
16-400 Suwałki, ul. Paca 8/37
tel. (0 87) 565 83 15; 0 601 392 609
KERO- 828-33/2013 Księga robót:5/2013
Mapa aktualna na dzień: 11/02/2013.

Niniejszą mapę sporządzono na podstawie istniejących materiałów archiwalnych stanowiących zasób MODGIK, oraz pomiaru uzupełniającego wykonanego w roku 2013
Poza wykazanymi na niniejszej mapie urządzeniami podziemnymi nie wyklucza się istnienia w terenie urządzeń podziemnych o których brak było informacji w ośrodkach branżowych i nie zostały odnalezione w czasie inwentaryzacji geodezyjnej.

URZĄD MIEJSKI W SUWAŁKACH
OSRODEK DOKUMENTACJI
GEODEZYJNEJ I KARTOGRAFICZNEJ
W obszarze oznaczonym linią graniczną dokonano aktualizacji treści mapy zasadniczej. Dokumenty z pomiaru uzupełniającego przyjęto do zasobu miejskiego w dniu 12.02.2013 r. i zaewidencjonowano pod nr 828.11.3.0/2013
Niniejsza mapa może służyć do celów projektowych. Projektowane obiekty budowlane wymagające pozwolenia na budowę podlegają wytyczeniu i inwentaryzacji powykonawczej przez jednostki uprawnione do wykonania prac geodezyjnych.
Suwałki, dnia 11.02.2013 r.
imię i nazwisko, podpis, stanowisko
Miroslawa Kubiśka

PRACOWNIA PROJEKTOWA „DARPOL” ZYGMUNT DARGIEWICZ Gawrych Ruda 86 16-402 Suwałki tel./fax 5639120, e-mail: pp.darpol@gmail.com			
Obiekt i adres	Budowa ciągu pieszo-jezdnego na osiedlu Hańcza w Suwałkach		Data: czerwiec 2013 r. Nr rys.
Tytuł opracowania	PROJEKT DROGOWY		Skala 1 : 500
Zespół	Imię i nazwisko	Nr upr.	Podpis
Projektant	mgr inż. Zygmunt Dargiewicz	SUW-5/97	
Sprawdzający	mgr inż. Marek Otrocki	SUW-81/94	