

BLOKI OPOROWE
PRZY TRÓJNIKACH I KOŃCÓWKACH SIECI WODOCIĄGOWEJ

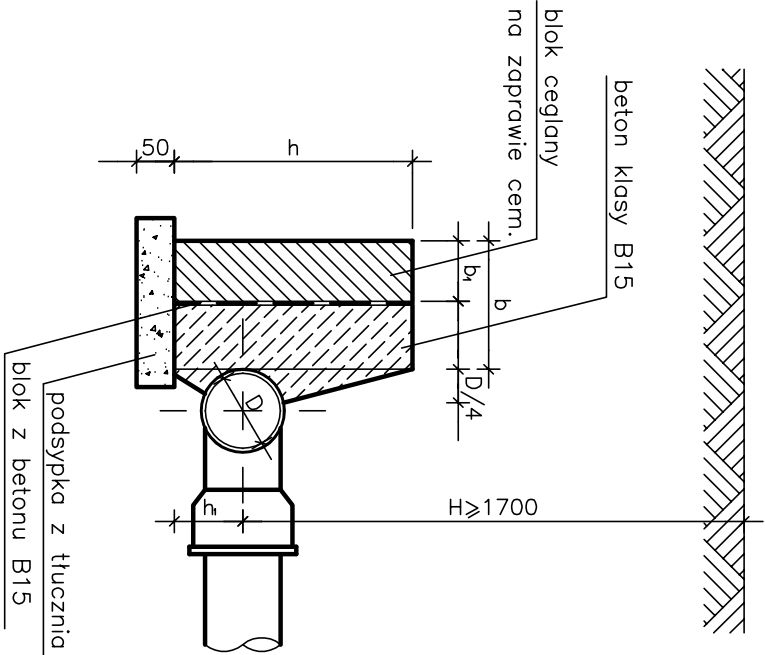
WYMIARY BLOKÓW OPOROWYCH
GRUNT SPOISTY CIŚNIENIE PRÓBNE 0,98MPa

| śred. nom. mm | h mm | h ₁ mm | l mm | b mm | b ₁ mm | a mm | obj. m ³ |
|---------------------|---------|----------------------|---------|---------|----------------------|---------|------------------------|
| 100 | 300 | 150 | 500 | 180 | 80 | 200 | 0,023 |
| 150 | 450 | 220 | 750 | 270 | 100 | 200 | 0,070 |
| 200 | 700 | 320 | 1000 | 360 | 130 | 300 | 0,196 |
| 250 | 900 | 410 | 1000 | 360 | 130 | 300 | 0,253 |
| 300 | 900 | 410 | 1500 | 550 | 200 | 350 | 0,562 |

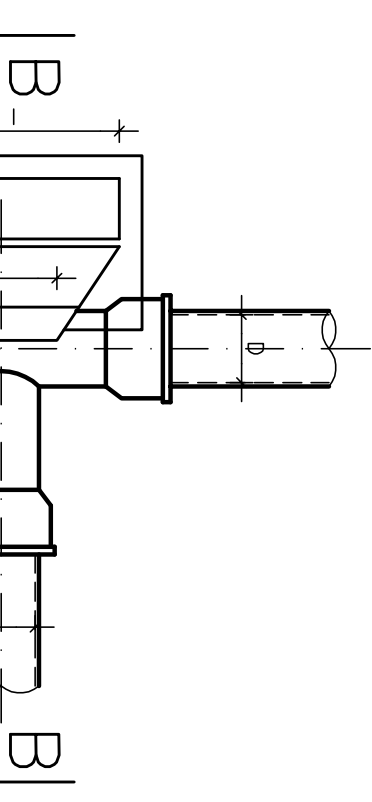
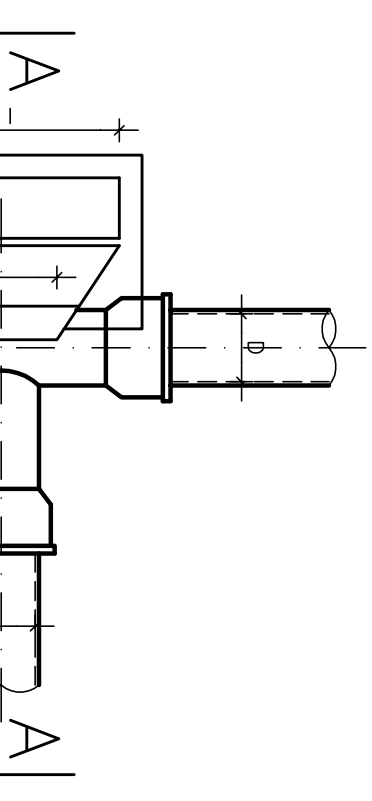
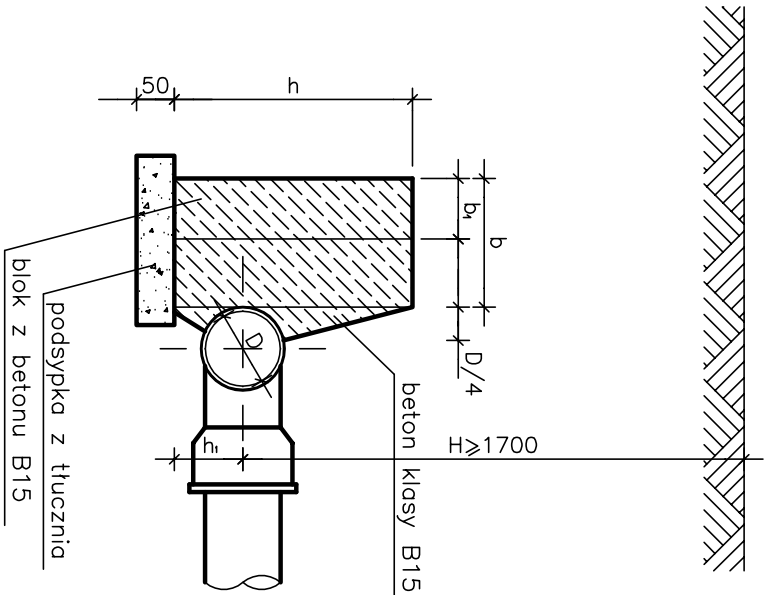
WYMIARY BLOKÓW OPOROWYCH
GRUNT SYPKI CIŚNIENIE PRÓBNE 0,98MPa

| śred. nom. mm | h mm | h ₁ mm | l mm | b mm | b ₁ mm | a mm | obj. m ³ |
|---------------------|---------|----------------------|---------|---------|----------------------|---------|------------------------|
| 100 | 300 | 150 | 500 | 180 | 80 | 200 | 0,023 |
| 150 | 500 | 240 | 500 | 180 | 80 | 200 | 0,038 |
| 200 | 650 | 300 | 750 | 270 | 100 | 200 | 0,101 |
| 250 | 800 | 370 | 1000 | 360 | 130 | 300 | 0,224 |
| 300 | 750 | 350 | 1500 | 550 | 200 | 350 | 0,468 |

PRZEKRÓJ A–A



PRZEKRÓJ B–B



| | | | | |
|---|--|------------------|--|-------------------|
| PRACOWNIA PROJEKTOWA "D A R P O L" | | | | |
| Gawrych Ruda 86, 16-402 Suwałki: tel. (0-87)563-91-20 | | | | |
| Objekt i adres | Budowa ul.Trzydziestolecia PRL w Suwałkach. Dz. nr geod. 31818/2, 31872, 31879, 31870/1, 31870/1. | | | Data: 12 2008r. |
| Tytuł opracowania | Sieć wodociągowa. Szczegół bloków oporowych przy trójkątach. | | | Nr rys. S4 |
| Projektant: | mgr inż. Andrzej URBANOWICZ | SUW-1/96 | | Skala 1:10 |
| Sprawdzający: | mgr inż. Dorota BAZYLEWICZ | PDL/0075/PWOS/05 | | |