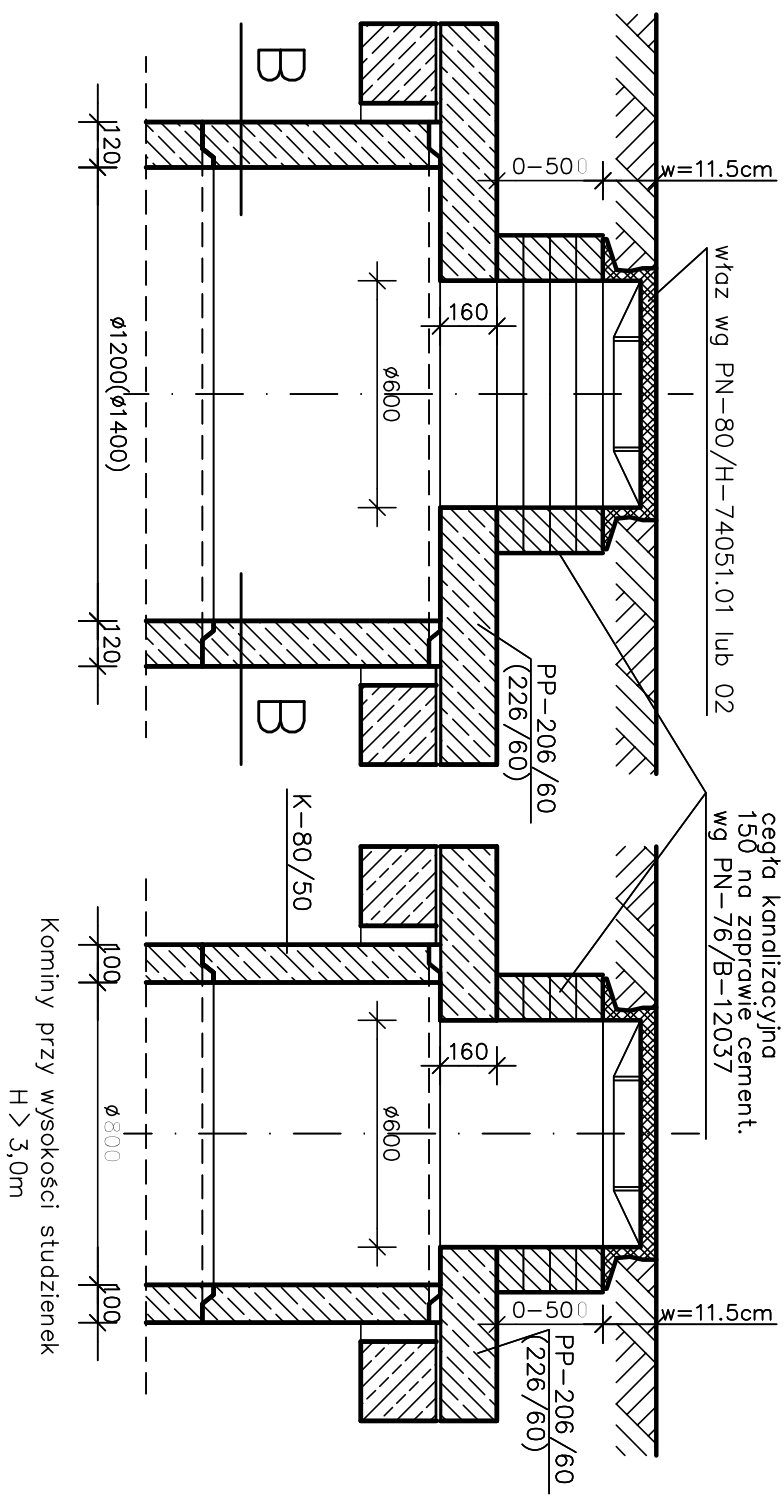
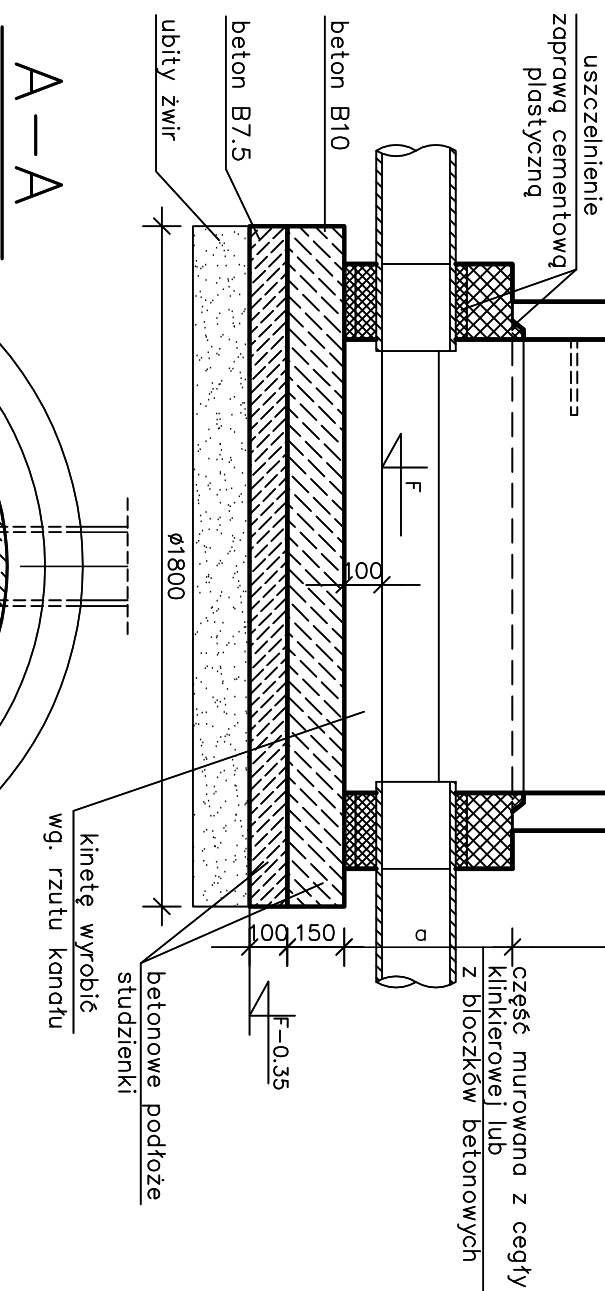


1. D=13 – 50cm (40 – 80)
2. Wymiarowanie podano w milimetrach.
3. Kręgi wysokości 50 cm można zastąpić kręgami wys. 60 cm
4. Obciążenie normowe podłoża wynosi $q=1,2 \text{ daN/cm}$ wg PN-74/B-03020 p.3.3.1d.
5. 1 warstwa cegły kanalizacyjnej wynosi 8 szt. cegieł.
6. Wartości w nawiasach dotyczą studzienek \varnothing 140 cm.

WARIANTY OSADZENIA WŁAZU



PRACOWNIA PROJEKTOWA „DARPOŁ” Gawrych Ruda 86 16-402 Suwałki tel./fax 5639120	
Obiekt i adres	Budowa ul. Trzydziestolecia PRL w Suwałkach. Dz. nr geod. 31818/2, 31872, 31879, 31870/1, 31870/1.
Tytuł opracowania	SIEĆ KANALIZACJI SANITARNEJ. Szczegół studium rewizyjnej.
Zespół:	Imię i nazwisko
Projektant:	mgr inż. Andrzej URBANOWICZ
Sprawdzający:	mgr inż. Dorota BAZYLEWICZ
	Nr upr.
	SUW-1/96
	PDL/0075/PWOS/05
	Podpis
	Nr rys. S3
	Skala: 1 : 20
	Data: 12.2008 r.