

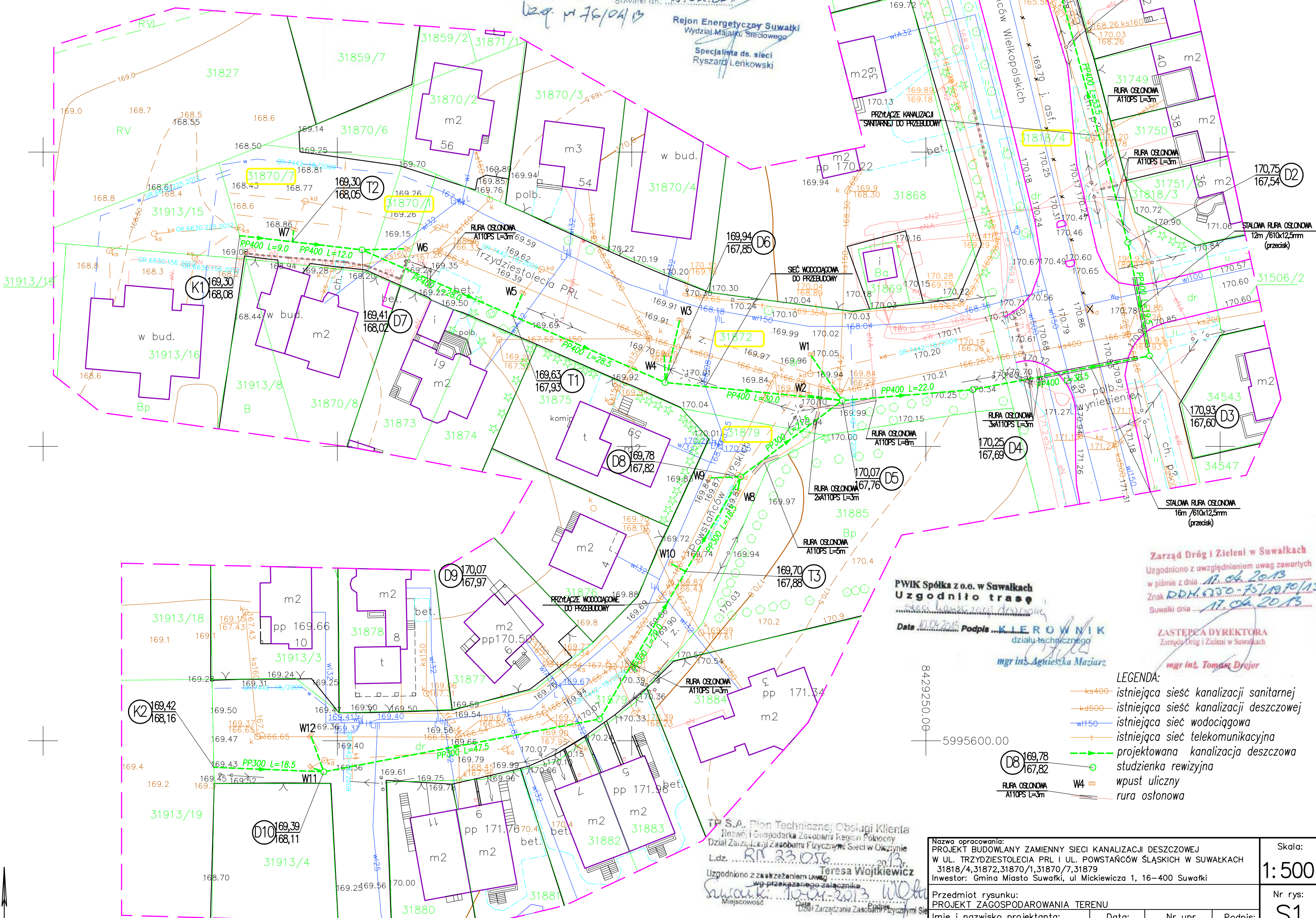
Na podstawie art. 28 ust. 1 ustawy z dnia 17 maja 1989 r. **Przepisy geodezyjne i kartograficzne** (Dz.U. z 2000 r. Nr 90, pozycja 1095 i Nr 128, pozycja 1288) uzgodniono usytuowanie projektowanych sieci uzbrojenia terenu

PGE Dystrybucja S.A.
Oddział Białystok
Rejon Energetyczny Suwałki

- 16-400 Suwałki, ul. Piłkowska 1
tel. 85 676 65 00, fax 85 676 65 09
- Jednocześnie w PGE Suwałki plan zagospodarowania terenu z uwagą
1. Orientacyjne trasy linii energetycznych istniejących na- niesiono kolorem **niebieskim**, przed przystąpieniem do robót ustalić dokładne położenie kabli oraz zgłosić się do PGE Suwałki w celu uzyskania informacji o ewentualnych zmianach jakich zaistniały w lokalizacji linii energetycznych na danym terenie.
 2. Prace w pobliżu linii kablowych wykonywać sposobem ręcznym, zabezpieczyć kable przed uszkodzeniem mechanicznym.
 3. W przypadku uszkodzenia kabli wykonawca zostanie obciążony kosztami naprawy oraz wartością niedostarczonej energii elektrycznej.
 4. Strzyżenie i zbudowanie z kablami energetycznymi wykonywać zgodnie z obowiązującymi normami i przepisami.
 5. Na istniejącej linii kablowej SN-20kV i nn-0,4kV w miejscach skrzyżowania z projektowaną siecią złożyć przepusty dwudzielnego osłony.
 6. Prace na w/w liniach wykonywać po oświadczeniu wyłączeniu spod napięcia po wcześniejszym uzgodnieniu i nadzorze PGE Suwałki.
 7. Miejsca założenia przepustów zgłosić do odbioru technicznego przed zasypaniem.
- Suwałki dn. **15.04.2013**

Rejon Energetyczny Suwałki
Wydział Maja Srobowego
Specjalista ds. sieci
Ryszard Lenkowski

mgr inż. Elżbieta Chojanowicz
Przewodnicząca Miejskiego Zespołu
Uzgodniania Dokumentacji Projektowej



Zarząd Dróg i Zieleni w Suwałkach
Uzgodniono z uwzględnieniem uwag zawartych
w piśmie z dnia **11.04.2013**
Znak **PDH.070-75/19/10/13**
Suwałki dnia **17.04.2013**

ZASTĘPCA DYREKTORA
Zarządu Dróg i Zieleni w Suwałkach
mgr inż. Tomasz Drójar

LEGENDA:
— ks400 — istniejąca sieć kanalizacji sanitarnej
— ks600 — istniejąca sieć kanalizacji deszczowej
— w150 — istniejąca sieć wodociągowa
— — istniejąca sieć telekomunikacyjna
— — projektowana kanalizacja deszczowa
— — studzienka rewizyjna
— W4 — wpust uliczny
— — rura osłonowa

Nazwa opracowania:
PROJEKT BUDOWANY ZAMIENNY SIECI KANALIZACJI DESZCZOWEJ
W UL. TRZYZIEŚTOLECIA PRL I UL. POWSTAŃCÓW ŚLĄSKICH W SUWAŁKACH
31818/4, 31872/31870/1, 31870/7, 31879
Inwestor: Gmina Miasto Suwałki, ul. Mickiewicza 1, 16-400 Suwałki

Skala:
1:500

Przedmiot rysunku:
PROJEKT ZAGOSPODAROWANIA TERENU
Imię i nazwisko projektanta: Data: Nr upr. Podpis:
inż. TOMASZ SIDŁOWSKI 04.2013r. POL/0091/POCS/06

MAPA SYTUACYJNO-WYSOKOŚCIOWA
Skala 1:500
ul. Powstańców Wielk. - XXX-lecia PRL
dz. 31818/4, 31872
miasto Suwałki, woj. podlaskie
Obwód Nr 07
1. Osnowa - Układ Państwowy "2000"
2. Poziom odniesienia "Kronsztadt"

DO CELÓW PROJEKTOWYCH
Wykonawca roboty:
Usługi Geodezyjno-Kartograficzne Marłusz Harmuszkiewicz
GEODETA UPRAWNIONY
Świadectwo nr 16934
Marłusz Harmuszkiewicz
16-400 Suwałki, ul. Koscuski 110p.5
tel. dom. (087) 565-41-40, 0 503-341203
NIP 844-109-55-95 tel./fax (087) 563-03-12
KERG: 827-8/2013 Księga robót: 13/2013
Mapa aktualna na dzień: 25/01/2013.

Niniejszą mapę sporządzono na podstawie istniejących
materiałów archiwalnych stanowiących zasób MODOIK,
oraz pomiaru uzupełniającego wykonanego w roku 2013.
Ponieważ wykazany na niniejszej mapie urządzeniami podziemnymi
nie wykazuje się istnienia w terenie urządzeń podziemnych
o których brak było informacji w ośrodkach branżowych
i nie zostały odnotowane w czasie inwentaryzacji geodezyjnej.

URZĄD MIEJSKI W SUWAŁKACH
Dziś: 29.01.2013
Podpis: **Ministerstwo**
Miejscowość: Suwałki, dnia 29.01.2013



Szkic orientacji