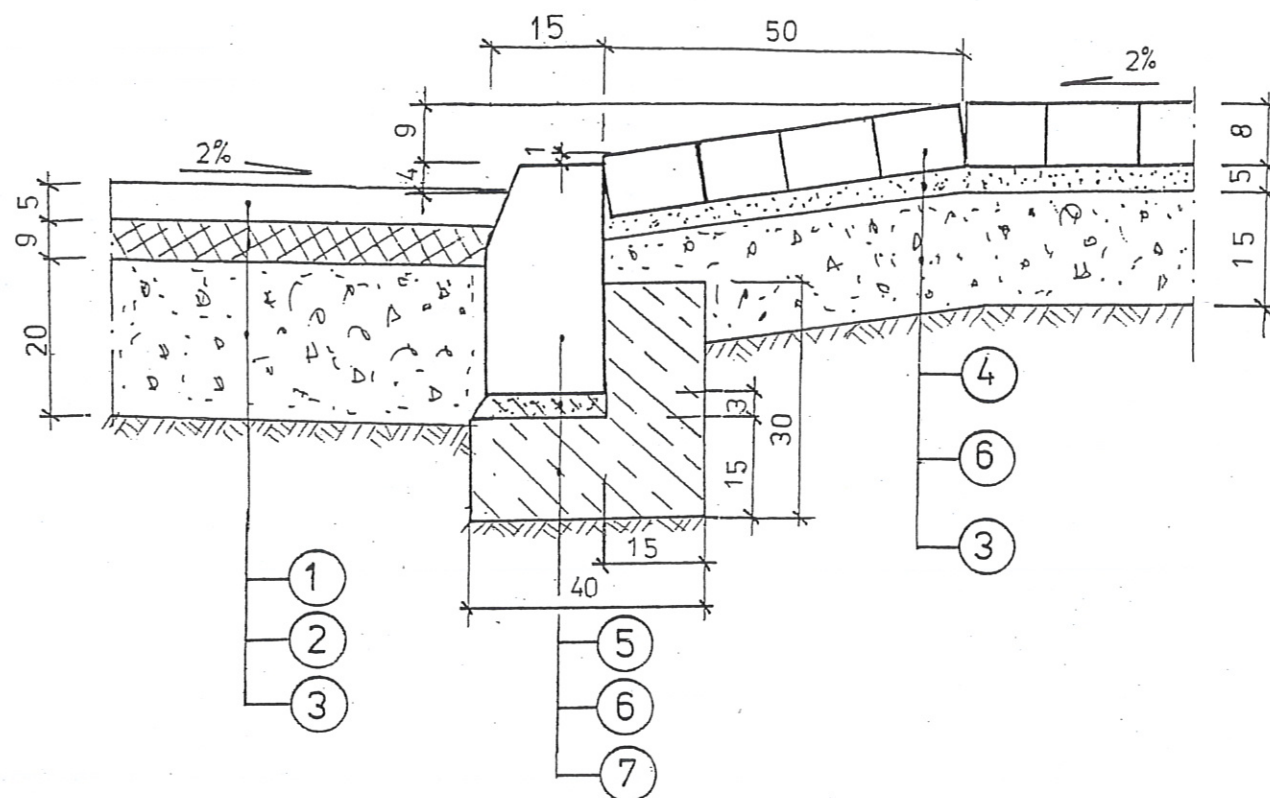
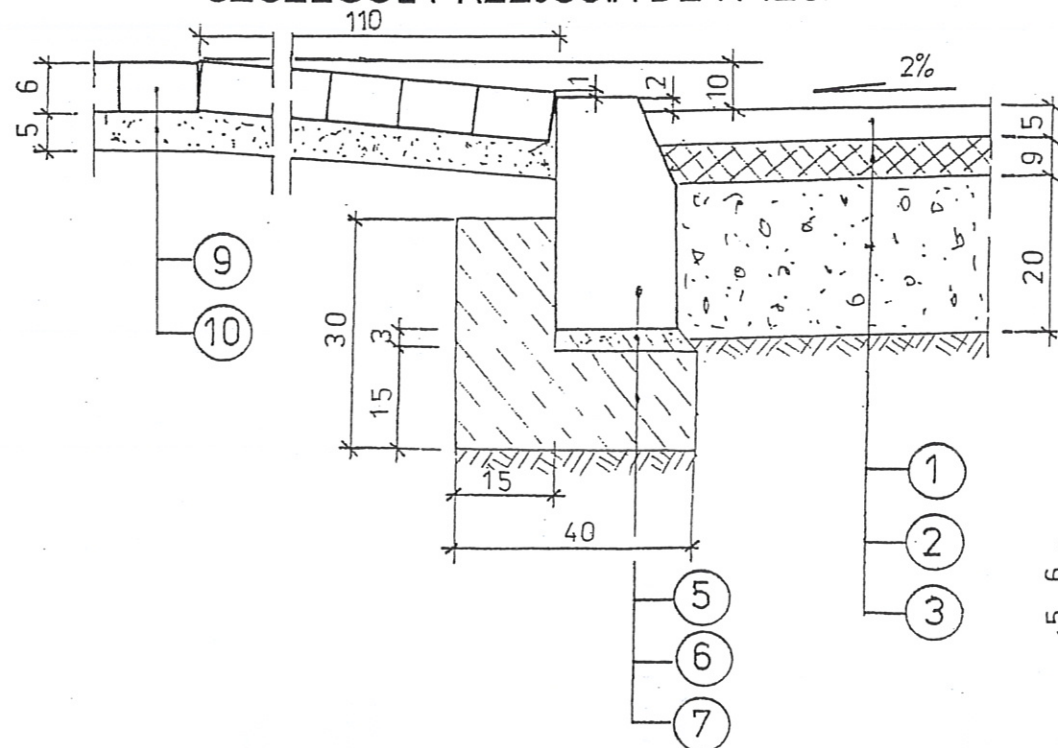


SZCZEGÓŁY KONSTRUKCYJNE
SKALA 1:10

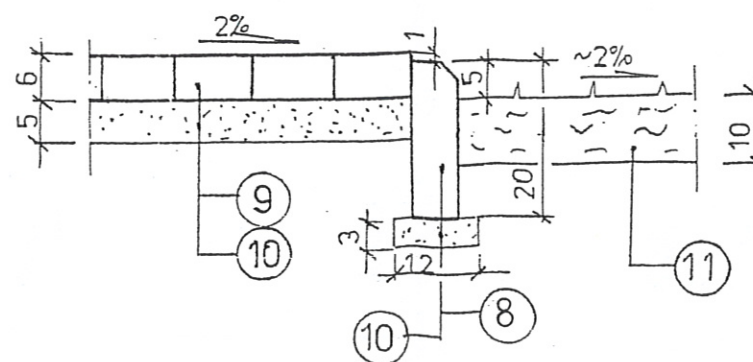
SZCZEGÓŁ WJAZDU



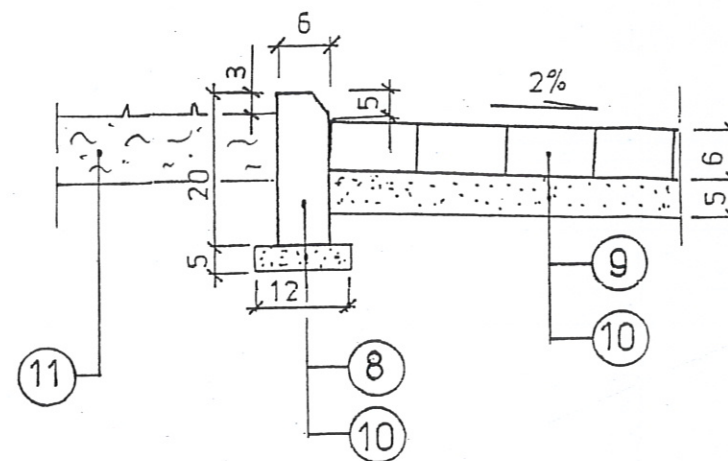
SZCZEGÓŁ PRZEJŚCIA DLA PIESZYCH



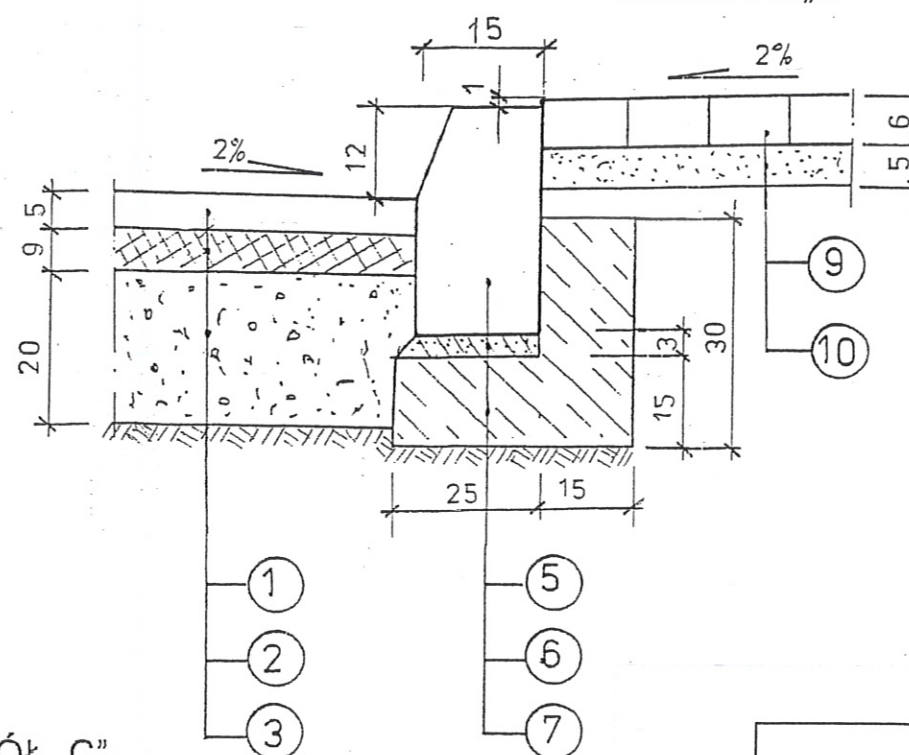
SZCZEGÓŁ „C”



SZCZEGÓŁ „A”

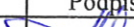


SZCZEGÓŁ „B”



WYKAZ WARSTW I PREFABRYKATÓW

- ① - warstwa ścieralna z betonu asfaltowego gr. 5 cm wg PN-S-96025:2000 dla KR 2
- ② - podbudowa zasadnicza z betonu asfaltowego gr. 9 cm wg PN-S-96025:2000 dla KR 2
- ③ - podbudowa z kruszywa naturalnego gr. 20 cm (15cm na wjazdach) o uziarnieniu ciągłym 0 ÷ 40 mm stabilizowana mechanicznie wg PN-S-96102:1997z 30 % dodatkiem kruszywa łamanego na podłożu G1
- ④ - kostka brukowa betonowa jednowarstwowa kolorowa gr. 8cm z betonu wibroprasowanego
- ⑤ - krawężnik betonowy uliczny 15 x 30cm jednowarstwowy wibroprasowany z betonu kl.min. B-3
- ⑥ - podsyпка cementowo – piaskowa 1 : 4 wg BN-84/6774-04
- ⑦ - ława betonowa z oporem z betonu kl. B-10
- ⑧ - obrzeże betonowe 6x20cm z betonu wibroprasowanego kl.min. B-30
- ⑨ - kostka brukowa betonowa jednowarstwowa kolorowa gr. 6cm z betonu wibroprasowanego
- ⑩ - podsyпка piaskowa gr. 5 cm wg PN-B-11113:1996:2
- ⑪ - jednowarstwowa wibroprasowana z bet. kl. B-30
- warstwa ziemi roślinnej gr. 10cm obsiana trawą

PRACOWNIA PROJEKTOWA „DARPOL” Gawrych Ruda 86 16-402 Suwałki tel./fax 5639120			
Objekt i adres	Budowa ul. Powstańców Śląskich w Suwałkach		Data: styczeń 2009 r.
			Nr rys. 4
Tytuł opracowania	Szczegóły konstrukcyjne		Skala: 1 : 10
Zespół	Imię i nazwisko	Nr upr.	Podpis
Projektant	mgr inż. Zygmunt Dargiewicz	Suw-5/97	
Sprawdzający	mgr inż. Marek Otrocki	Suw-81/94	