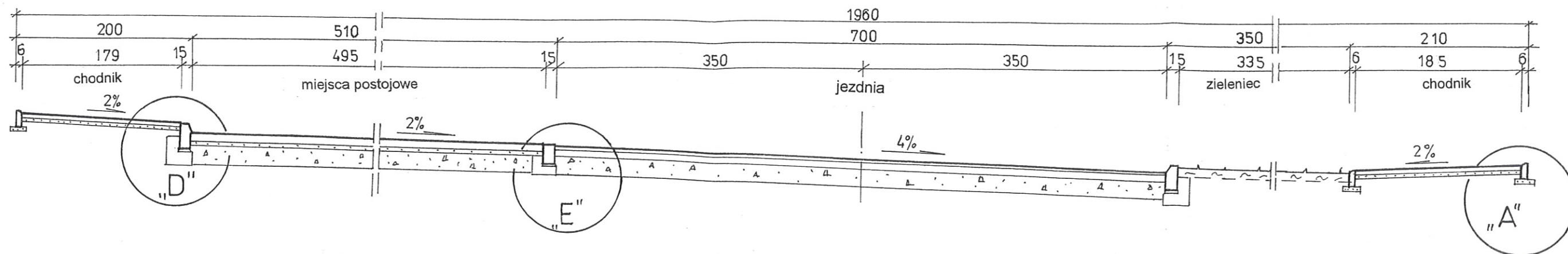


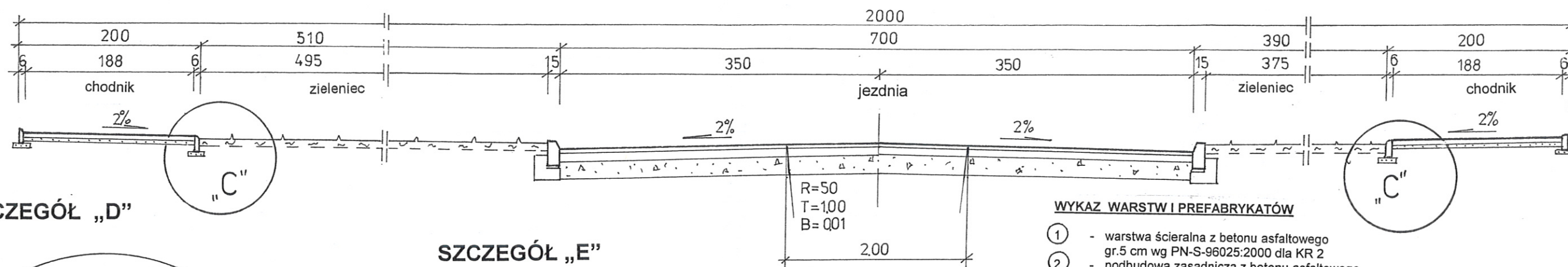
# PRZEKROJE KONSTRUKCYJNE

## SKALA 1:50

Km 0 + 020

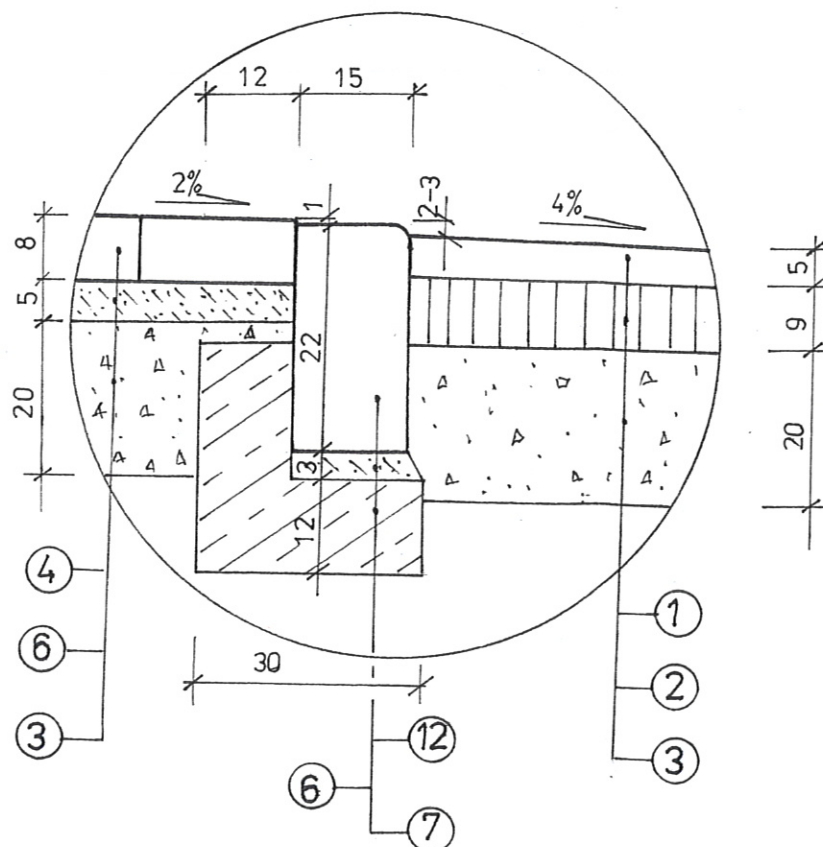
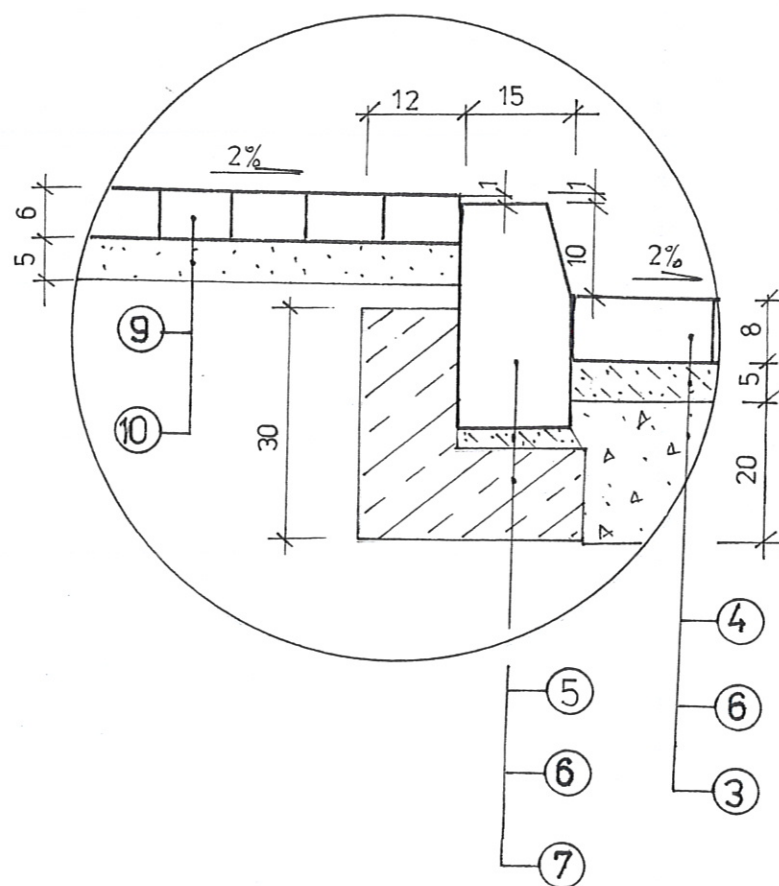


Km 0 + 115



SZCZEGÓŁ „D”

SZCZEGÓŁ „E”



## WYKAZ WARSTW I PREFABRYKATÓW

- ① - warstwa ścierna z betonu asfaltowego gr. 5 cm wg PN-S-96025:2000 dla KR 2
- ② - podbudowa zasadnicza z betonu asfaltowego gr. 9 cm wg PN-S-96025:2000 dla KR 2
- ③ - podbudowa z kruszywa naturalnego gr. 20 cm (15cm na wjazdach) o uziarnieniu ciągłym 0 + 40 mm stabilizowana mechanicznie wg PN-S-96102:1997z 30 % dodatkiem kruszywa łamanego na podłożu G1
- ④ - kostka brukowa betonowa jednowarstwowa kolorowa gr. 8cm z betonu wibroprasowanego
- ⑤ - krawężnik betonowy uliczny 15 x 30cm jednowarstwowy wibroprasowany z betonu kl. min. B-3
- ⑥ - podsypka cementowo - piaszkowa 1 : 4 wg BN-84/6774-04
- ⑦ - ława betonowa z oporem z betonu kl. B-10
- ⑧ - krawężnik betonowy najazdowy 15 x 22 cm wibroprasowany z betonu kl. min. B-30
- ⑨ - kostka brukowa betonowa jednowarstwowa kolorowa gr. 6cm z betonu wibroprasowanego
- ⑩ - podsypka piaszkowa gr. 5 cm wg PN-B-11113:1996:2

PRACOWNIA PROJEKTOWA „DARPOL”  
Gawrych Ruda 86 16-402 Suwałki tel./fax 5639120

Obiekt i adres	Budowa ul. Trzydziestolecia PRL w Suwałkach	Data: styczeń 2009 r.	
		Nr rys. 3	
Tytuł opracowania	Przekroje konstrukcyjne		Skala: 1: 50
Zespół	Imię i nazwisko	Nr upr.	Podpis
Projektant	mgr inż. Zygmunt Dargiewicz	Suw-5/97	
Sprawdzający	mgr inż. Marek Otrócki	Suw-81/94	