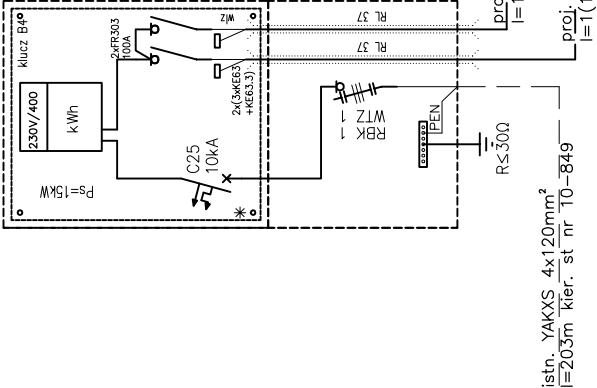
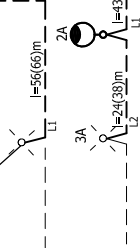


proj. ZkP
ZK-1a+1P

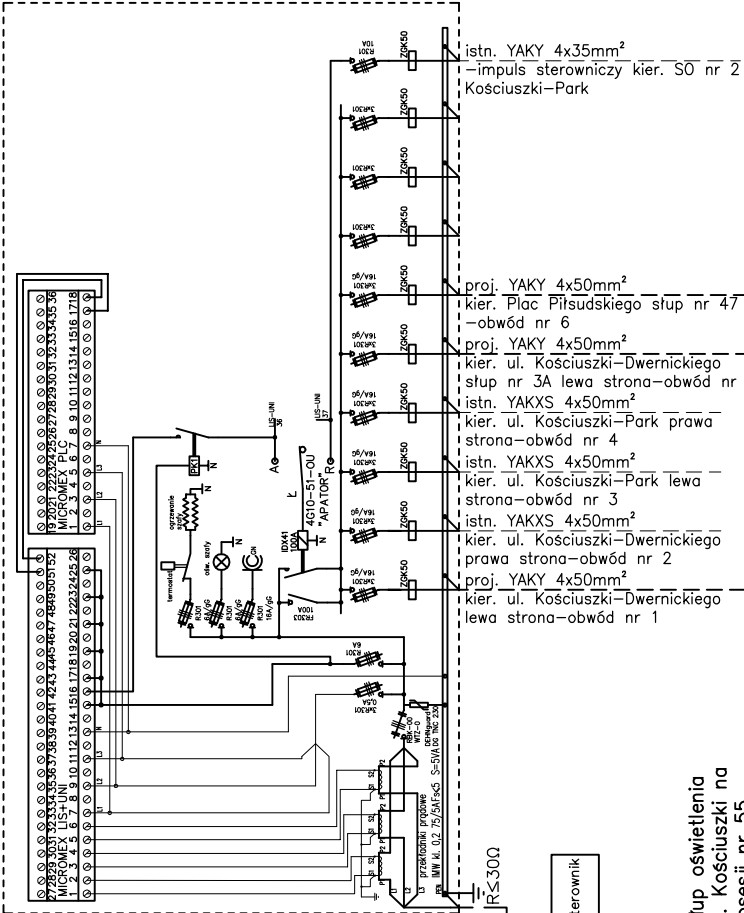


istn. YAKXS 4x120mm²
l=203m kier. st nr 10-849

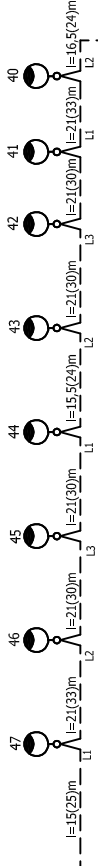
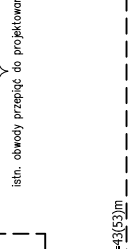
istn. słup oświetlenia
przy ul. Kościuszki na
wys. posesji nr 55



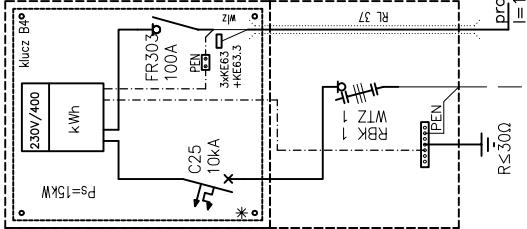
PROJEKTOWANA SZAFKA OŚWIETLENIOWA "SO nr 849"



proj. YAKY 4x50mm²
kier. Plac Piłsudskiego stupa nr 47
-obwód nr 6
proj. YAKY 4x50mm²
kier. ul. Kościuszki-Dwernickiego
stupa nr 3A lewa strona-obwód nr 5
istn. YAKXS 4x50mm²
kier. ul. Kościuszki-Park prawa
strona-obwód nr 4
istn. YAKXS 4x50mm²
kier. ul. Kościuszki-Park lewa
strona-obwód nr 3
istn. YAKXS 4x50mm²
kier. ul. Kościuszki-Dwernickiego
prawa strona-obwód nr 2
proj. YAKY 4x50mm²
kier. ul. Kościuszki-Dwernickiego
lewa strona-obwód nr 1

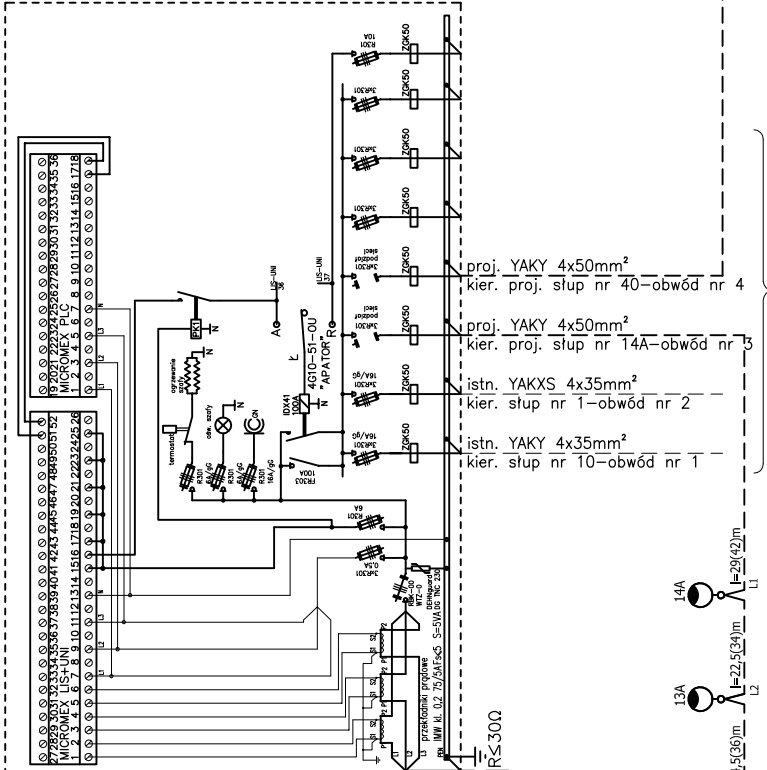


proj. ZkP
ZK-1a+1P

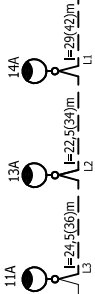


istn. YAKY 4x70mm²
kier. st nr 10-848

PROJEKTOWANA SZAFKA OŚWIETLENIOWA "SO nr 848B"



proj. YAKY 4x50mm²
kier. proj. stupa nr 40-obwód nr 4
proj. YAKY 4x50mm²
kier. proj. stupa nr 14A-obwód nr 3
istn. YAKXS 4x35mm²
kier. stupa nr 1-obwód nr 2
istn. YAKY 4x35mm²
kier. stupa nr 10-obwód nr 1



istn. obwody przebiegają do projektowanej szafy SO

UWAGA:

SZAFKI WYKONAĆ Z ESTRODURU ZAMKI SYSTEMU "MASTER KEY"

PROJEKTOWANE LATARNIE TYPU ST3, h=5,5m NA FUNDAMENCIE B(F100)
Z OPRAWĄ TYPU "04 ARIES", Z 1 WYSIEGNIKIEM R26
LAMPY SODOWA 100W wg kat. "ART-METAL" ŁAPINO GÓRNE

40, ..., 47

PROJEKTOWANE LATARNIE TYPU LT, h=8m NA FUNDAMENCIE C(F150)
Z OPRAWĄ TYPU "06 ANDROMEDA", Z WYSIEGNIKIEM R42
LAMPY SODOWA 150W wg kat. "ART-METAL" ŁAPINO GÓRNE

11A, 13A, 14A

SPÓŁDZIELCZE BIURO PROJEKTOW "PROJEKT-SUWAŁKI" UL. KOŚCIUSZKI 79, 16-400 SUWAŁKI		skala
inwestor: MIASTO SUWAŁKI 16-400 SUWAŁKI ul. Mickiewicza 1	projektant: mgr inż. Stefan BOLEWSKI nr upr. SUW-42689 nr ewid. PDI/IE/0108/01	1:500
adres: SUWAŁKI	projektant: mgr inż. Marian MALINOWSKI nr upr. SUW-42689 nr ewid. PDI/IE/0108/01	rys. nr
Schemat zasilania oświetlenia zewnętrznego		E2