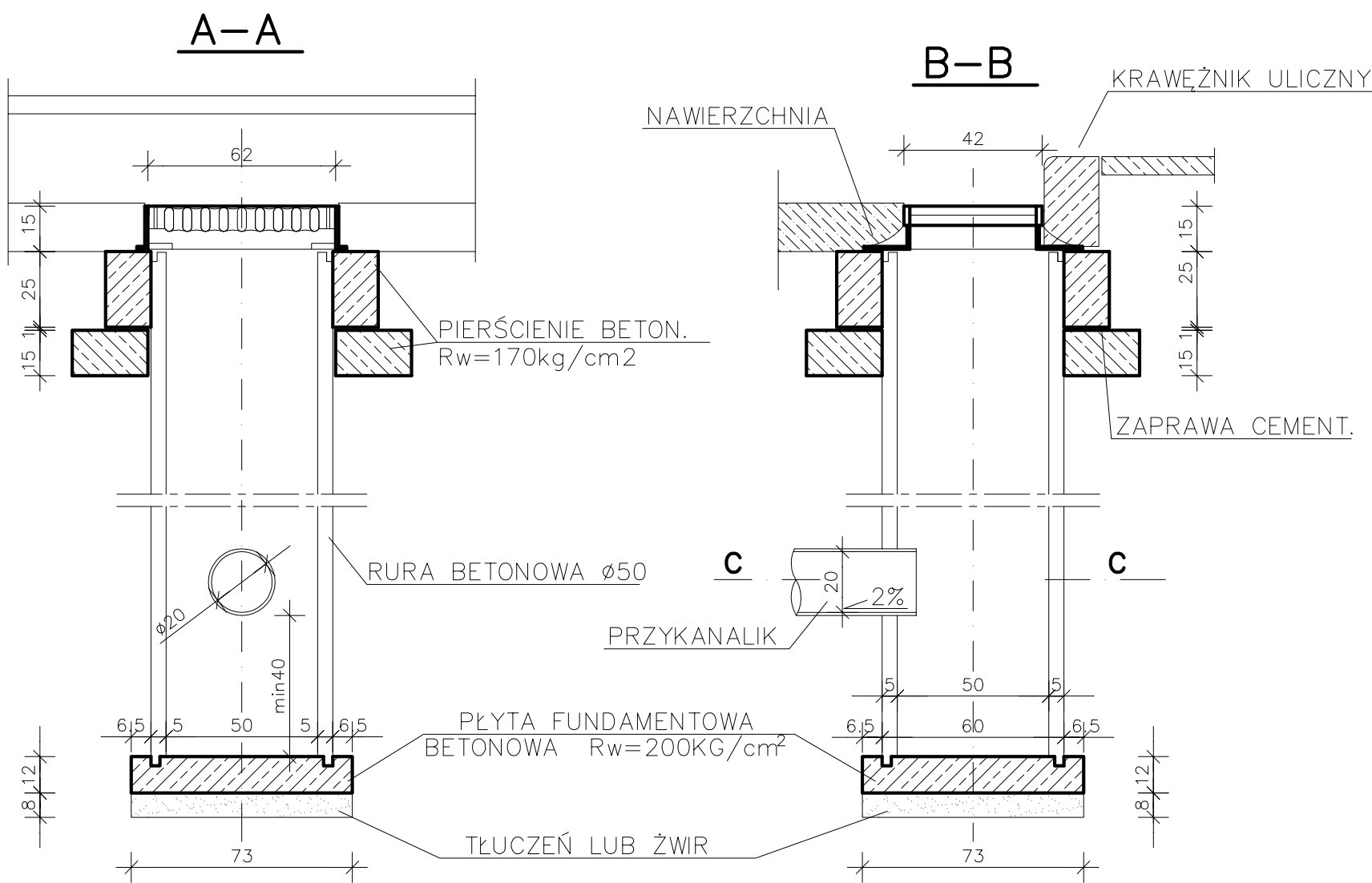
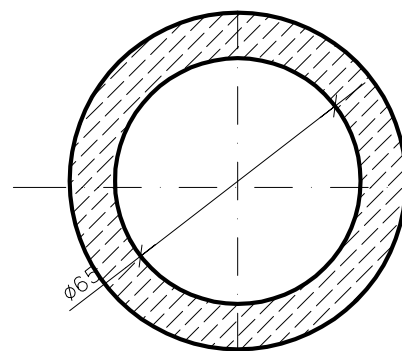
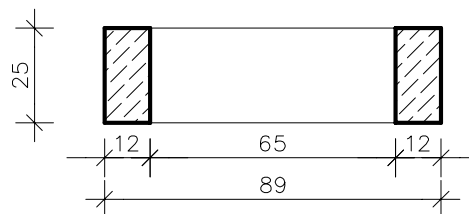


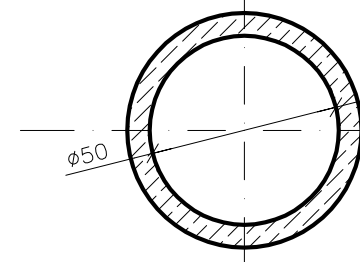
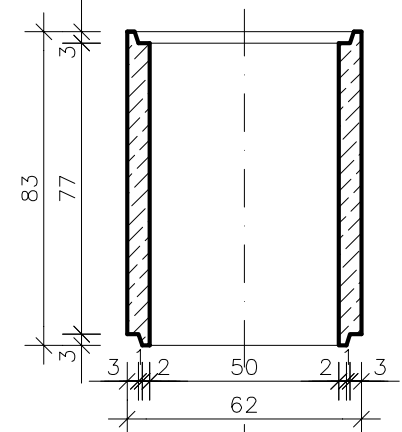
STUDZIENKA ŚCIEKOWA Z OSADNIKIEM



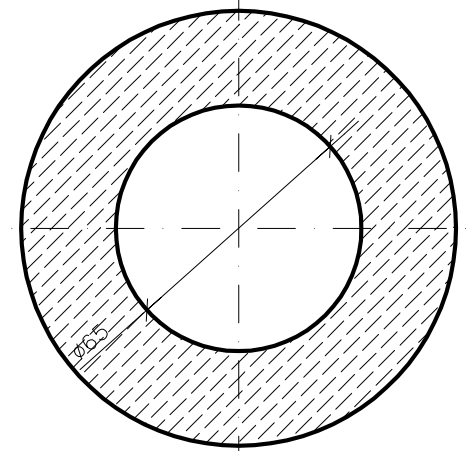
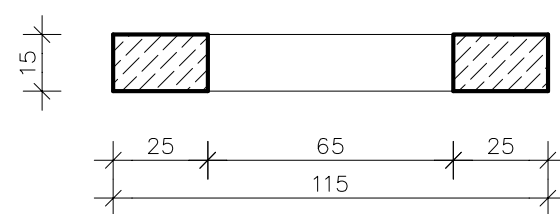
PIERŚCIEŃ POD KRATĘ
WPUSTU ULICZNEGO $\phi 50$
(ciężar 1 szt. - 200kg)



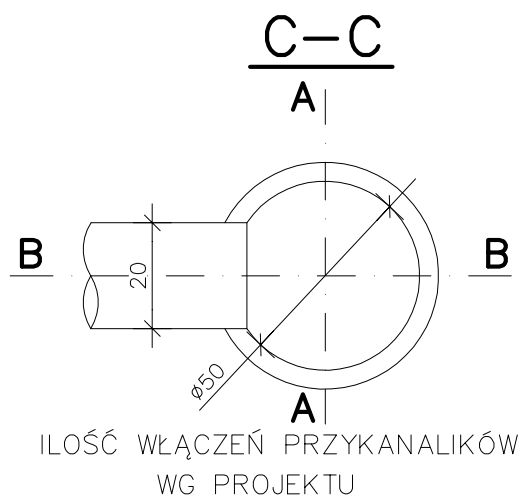
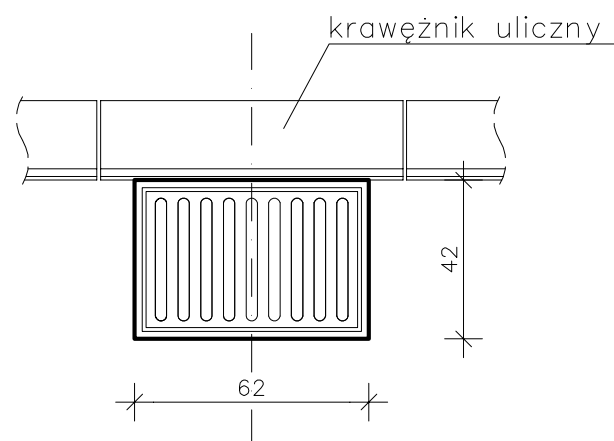
KRAĞ K50
WPUSTU ULICZNEGO $\phi 50$
(ciężar 1 szt. - 200kg)



PŁYTA ODCIĄŻAJĄCA
WPUSTU ULICZNEGO $\phi 50$
(ciężar 1 szt. - 200kg)



WIDOK Z GÓRY



SPÓŁDZIELCZE BIURO PROJEKTÓW "PROJEKT-SUWAŁKI" UL.KOŚCIUSZKI 79 16-400 SUWAŁKI tel./fax (0-87) 566 32 78 biuro@projekt-suwalki.com.pl	
mgr inż. Dorota BAZYLEWICZ nr upr. PDL/0075/PWOS/05 specj.-sieci, instalacje sanitarne	mgr inż. Andrzej URBANOWICZ nr upr. SUW-1/96 specj.-sieci, instalacje sanitarne
PRZEBUDOWA PLACU MARSZAŁKA JÓZEFA PIŁSUDSKIEGO WRAZ ZE SKRZYŻOWANIAM Z UL. TADEUSZA KOŚCIUSZKI I UL. KS. KAZIMIERZA HAMERSZMITA	
Kanalizacja deszczowa. Szczegół studzienki ściekowej z osadnikiem.	
23.05.2012	
23.05.2012	
1:20	
KD5	