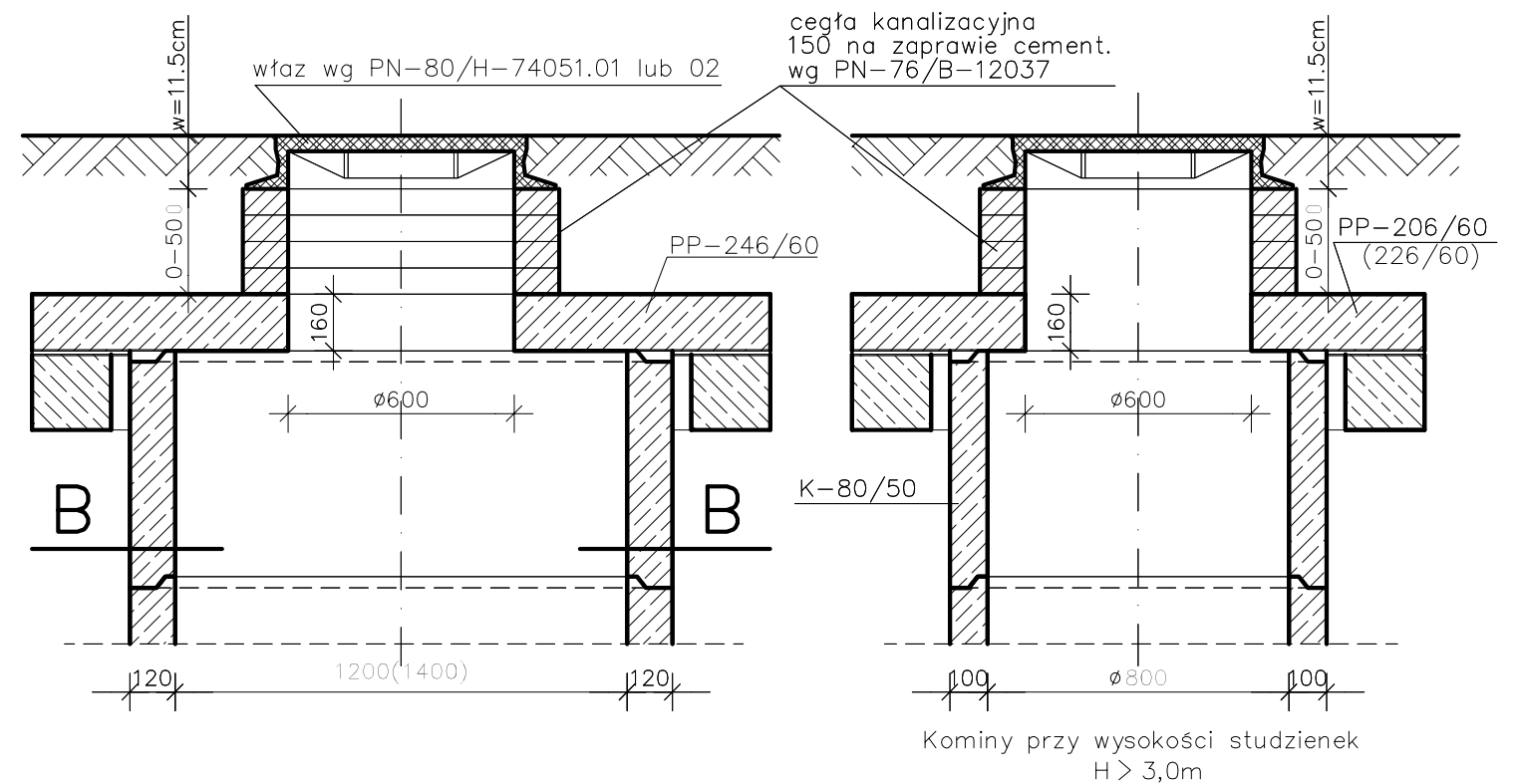



1. D=15 – 50cm (40 – 80)
2. Wymiarowanie podano w milimetrach.
3. Kręgi wysokości 50 cm można zastąpić kręgami wys. 60 cm
4. Obciążenie normowe podłoża wynosi  $q=1,2daN/cm$  wg PN-74/B-03020 p.33.1d.
5. 1 warstwa cegły kanalizacyjnej wynosi 8 szt. cegieł.

## OSADZENIE WŁAZU



	SPÓŁDZIELCZE BIURO PROJEKTÓW "PROJEKT-SUWAŁKI" UL.KOŚCIUSZKI 79 16-400 SUWAŁKI tel./fax (0-87) 566 32 78 biuro@projekt-suwalki.com.pl			1:20 KD4
	mgr inż. Dorota BAZYLEWICZ nr upr. PDL/0075/PWOS/05 specj.-sieci, instalacje sanitarne 23.05.2012	mgr inż. Andrzej URBANOWICZ nr upr. SUW-1/96 specj.-sieci, instalacje sanitarne 23.05.2012	PRZEBUDOWA PLACU MARSZAŁKA JÓZEFA PIŁSUDSKIEGO WRAZ ZE SKRZYŻOWANIAM Z UL. TADEUSZA KOŚCIUSZKI I UL. KS. KAZIMIERZA HAMERSZMITA Kanalizacja deszczowa. Szczegół studzienki kanalizacyjnej betonowej.	