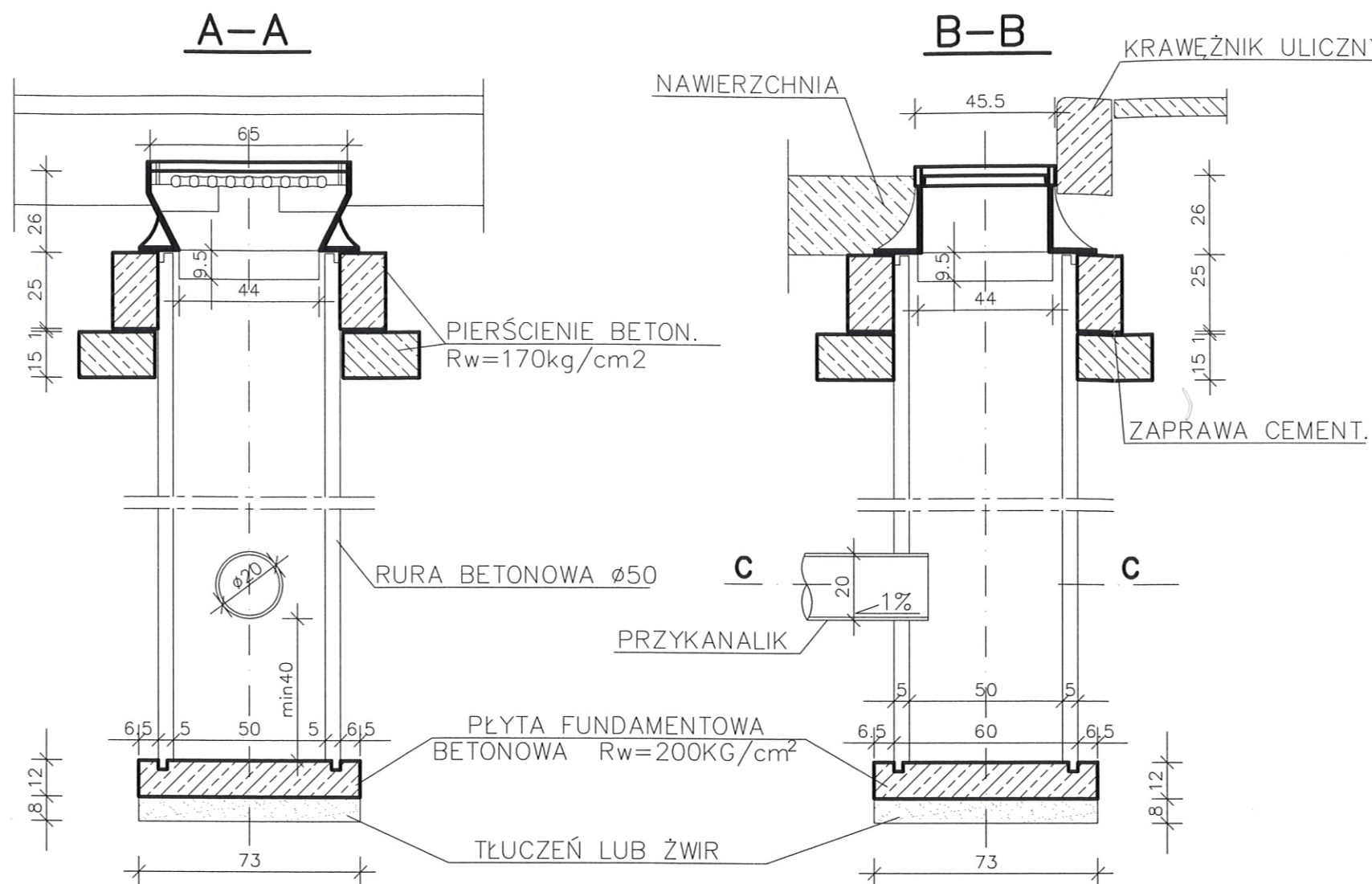
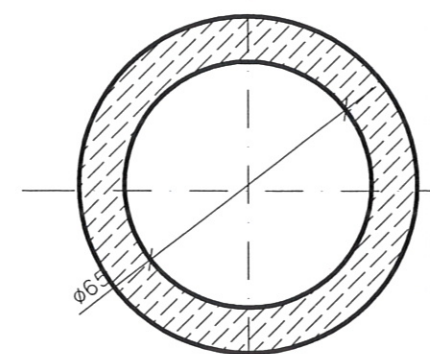
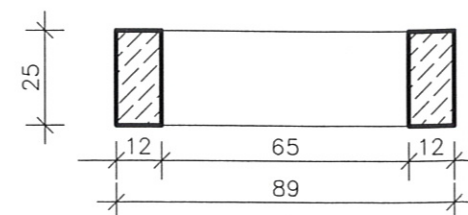


STUDZIENKA ŚCIEKOWA Z OSADNIKIEM

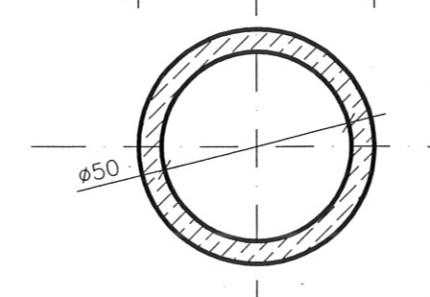
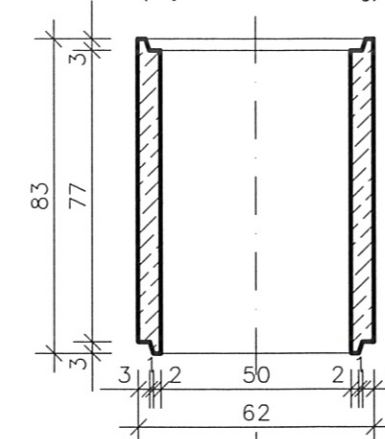
URZĄD MIEJSKI W SUWAŁKACH
WYDZIAŁ ARCHITEKTURY
GOSPODARKI PRZESTRZENNEJ
16-400 Suwałki, ul. Mickiewicza 1



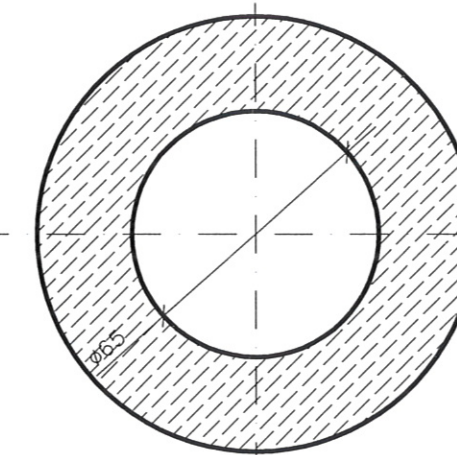
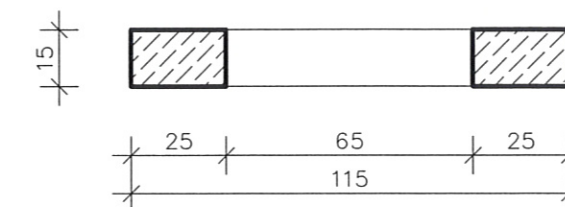
PIERŚCIEŃ POD KRATĘ
WPUSTU ULICZNEGO Ø50
(ciężar 1szt. - 200kg)



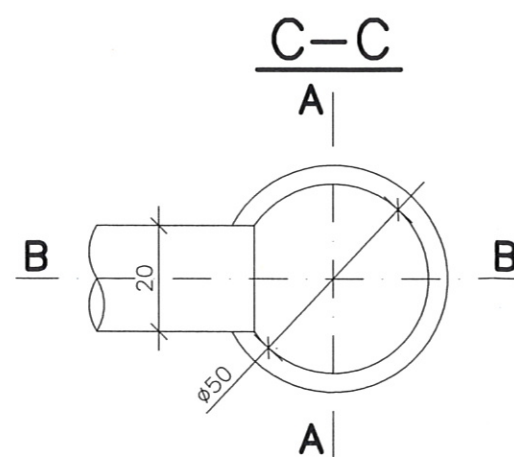
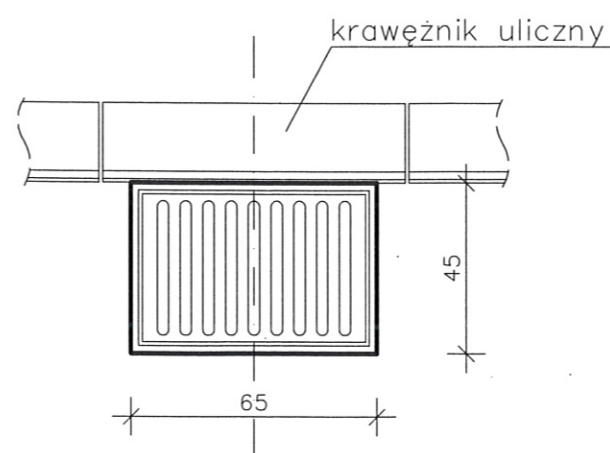
KRAŁ K50
WPUSTU ULICZNEGO Ø50
(ciężar 1szt. - 200kg)



PŁYTA ODCIĄŻAJĄCA
WPUSTU ULICZNEGO Ø50
(ciężar 1szt. - 200kg)



WIDOK Z GÓRY



ILOŚĆ WŁĄCZEŃ PRZYKANALIKÓW
WG PROJEKTU

PRACOWNIA PROJEKTOWA "DARPOL"		
Gawrych Ruda 86, 16-402 Suwałki, tel./fax (087) 5639120		
Obiekt i adres	Budowa ulic dojazdowych łączących w kwartale pomiędzy ul. Leśną i ul. Hubala w Suwałkach	Data: wrzesień 2006r.
Tytuł opracowania	Szczegół studzienki ściekowej z osadnikiem.	Nr rys. 9
Projektant:	mgr inż. Andrzej URBANOWICZ	Skala 1:20
Sprawdzający:	mgr inż. Dorota BAZYLEWICZ	
	SUW-1/96	
	PDL/0075/PWOS/05	