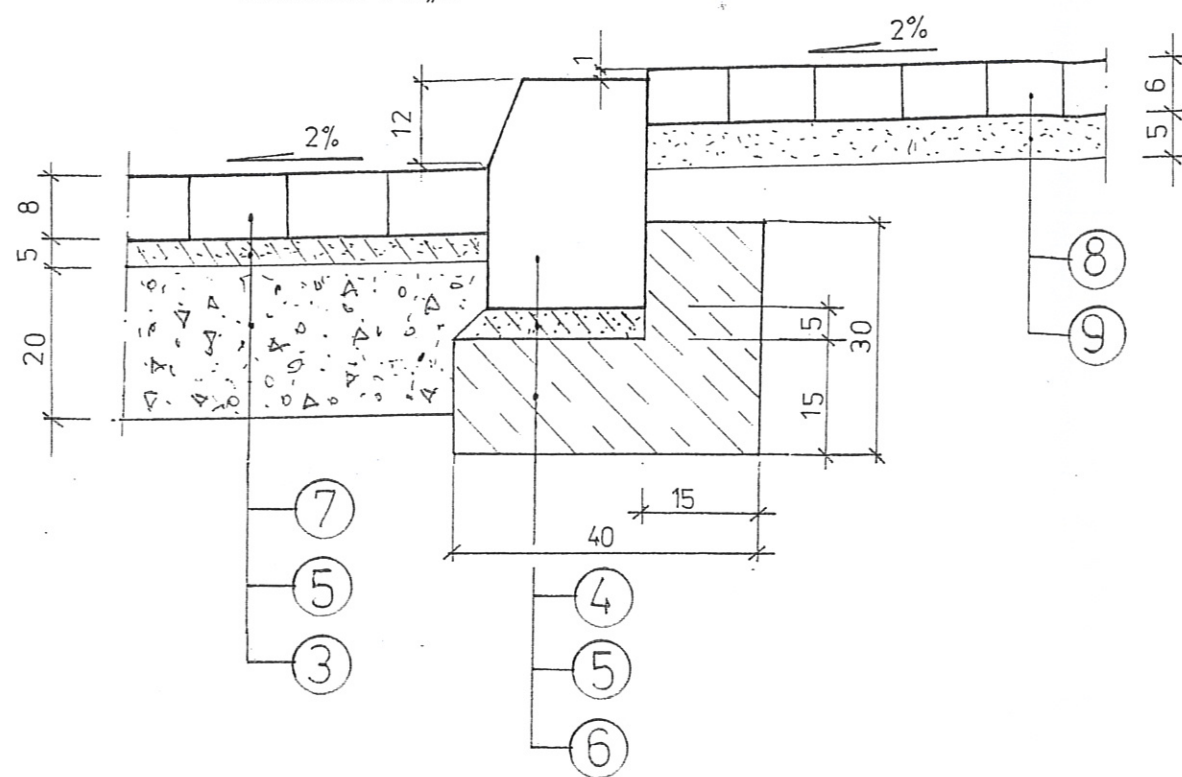


SZCZEGÓŁY KONSTRUKCYJNE

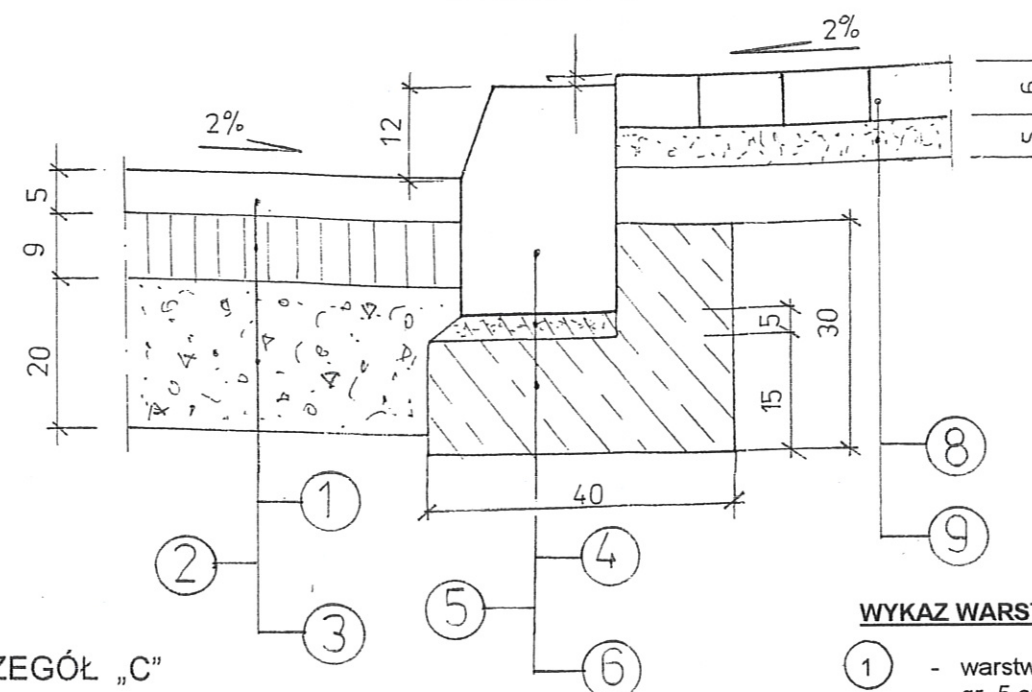
SKALA 1 : 10

URZĄD MIEJSKI W SUWALKACH
WYDZIAŁ ARCHITEKTURY
I GOSPODARKI PRZESTRZENNEJ
16-400 Suwałki, ul. Mickiewicza 1

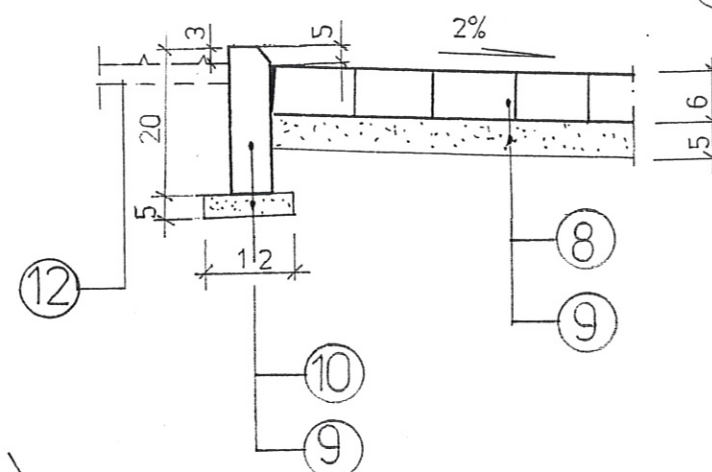
SZCZEGÓŁ „A”



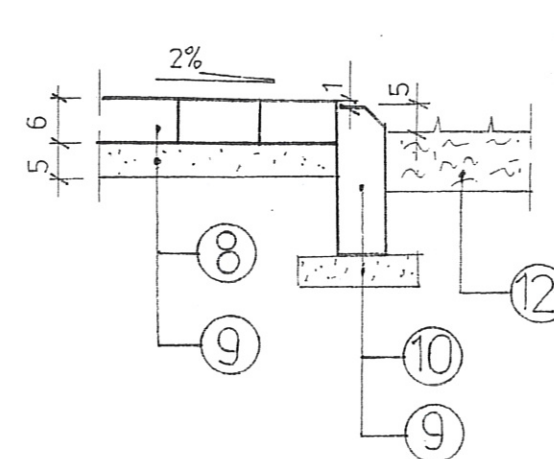
SZCZEGÓŁ „B”



SZCZEGÓŁ „C”

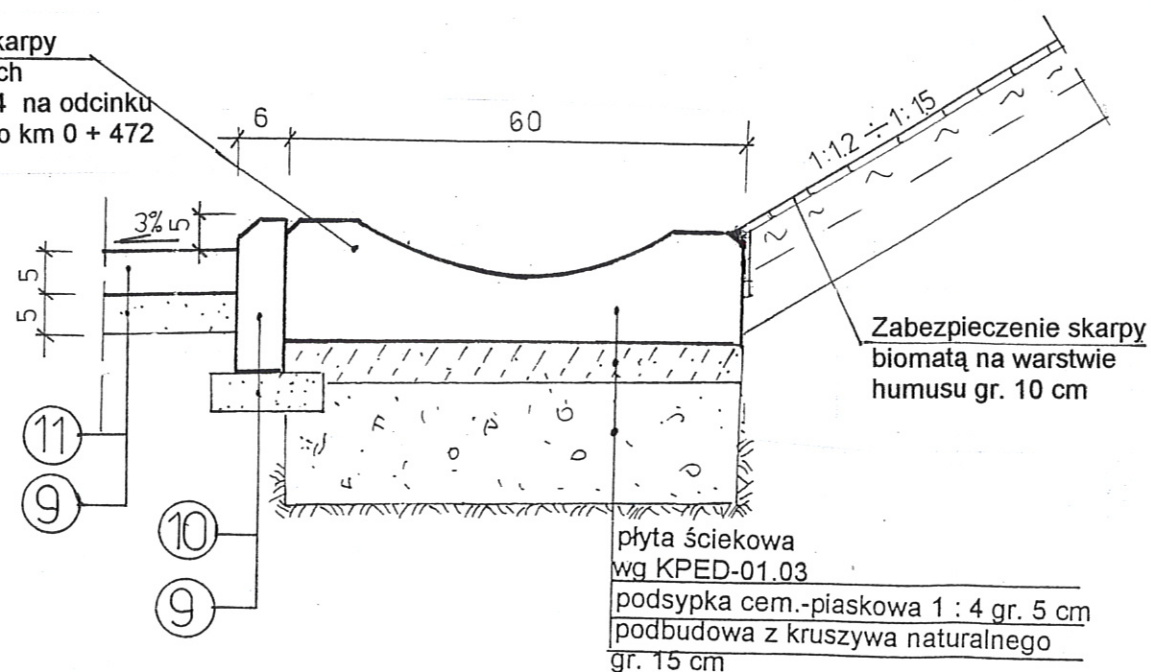


SZCZEGÓŁ „D”



SZCZEGÓŁ „F”

Ściek wzdłuż skarpy
z płyt ściekowych
wg KPED-01.04 na odcinku
od km 0+343 do km 0 + 472



WYKAZ WARSTW I PREFABRYKATÓW

- 1 - warstwa ścieralna z betonu asfaltowego (BA) gr. 5 cm wg PN-S-96025:2000 dla KR 2
- 2 - podbudowa zasadnicza z betonu asfaltowego (BA) gr. 9 cm wg PN-S-96025:2000 dla KR2
- 3 - podbudowa pomocnicza z kruszywa naturalnego gr. 20 cm (15 cm na wjazdach) o uziarnieniu ciągłym 0+40 mm stabilizowanego mechanicznie wg PN-S-96102:1997 z 30% dodatkiem kruszywa łamanego na podłożu G1
- 4 - krawężnik betonowy uliczny 20 x 30 cm wibroprasowany z betonu kl.min.B-30
- 5 - podsypka cementowo - piaskowa 1 : 4, gr. 5 cm
- 6 - ława betonowa z oporem z betonu kl. B-10
- 7 - kostka brukowa betonowa gr. 8 cm
- 8 - kostka brukowa betonowa gr. 6 cm
- 9 - podsypka piaskowa gr. 5 cm wg PN-B-11113:1996:2
- 10 - obrzeże betonowe 6 x 20 z betonu wibroprasowanego kl. min B-30
- 11 - płytka chodnikowa betonowa 35x35x5
- 12 - zieleni drogowa

PRACOWNIA PROJEKTOWA „DARPOL” Gawrych Ruda 86 16-402 Suwałki tel./fax 5639120			
Obiekt i adres	Budowa ulic dojazdowych leżących w kwartale pomiędzy ulicą Leśną i ulicą Hubalą w Suwałkach	Data: wrzesień 2006 r.	
		Nr rys. 6/1	
Tytuł opracowania	Szczegóły konstrukcyjne		Skala: 1 : 10
Zespół	Imię i nazwisko	Nr upr.	Podpis
Projektant	mgr inż. Zygmunt Dargiewicz	Suw-5/97	
Sprawdzający	mgr inż. Marek Otrócki	Suw-81/94	