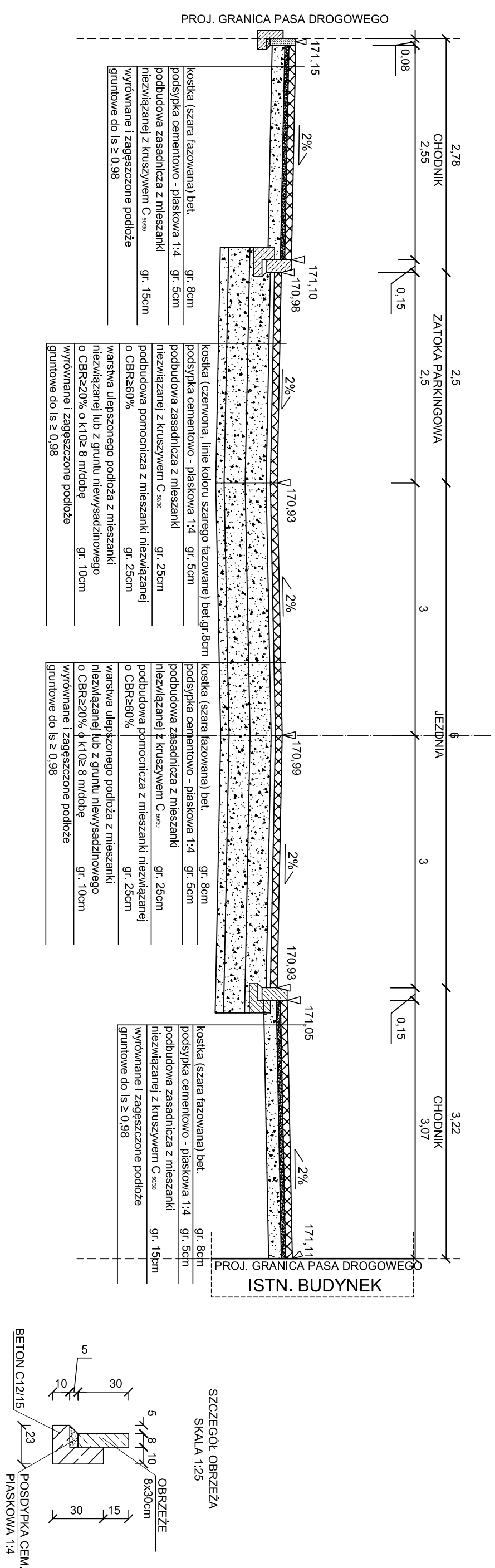


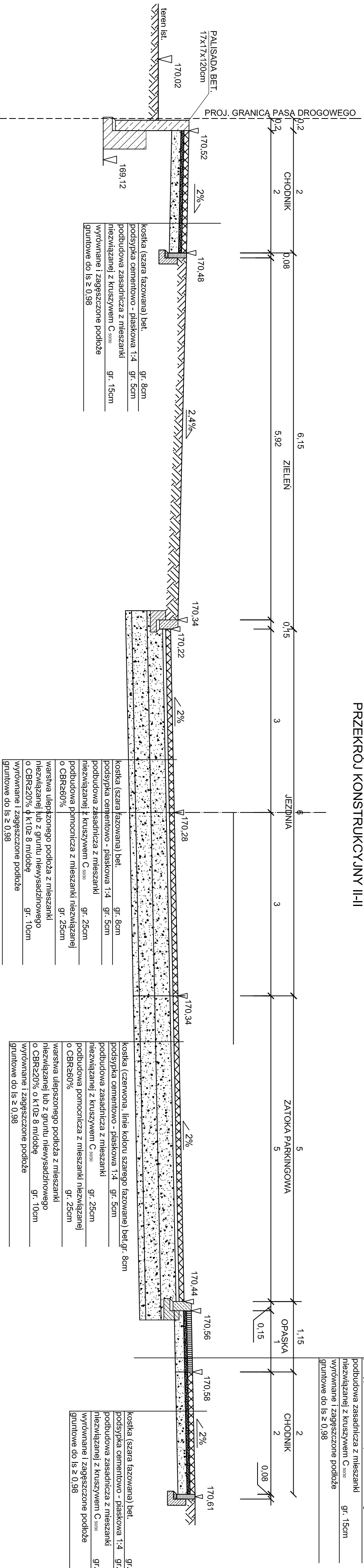
PRZEMÓW KONSTRUKCYJNY I-



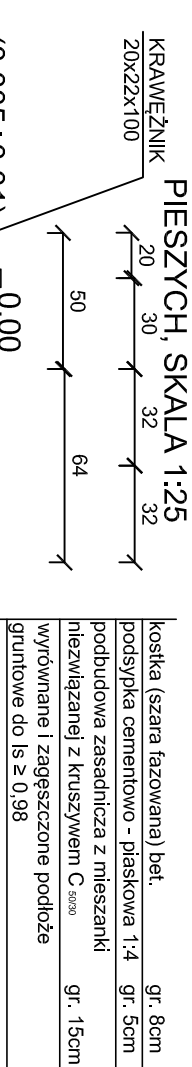
PRZEKRÓJ KONSTRUKCYJNY III-I



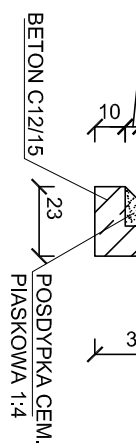
PRZEKRÓJ KONSTRUKCYJNY II-I



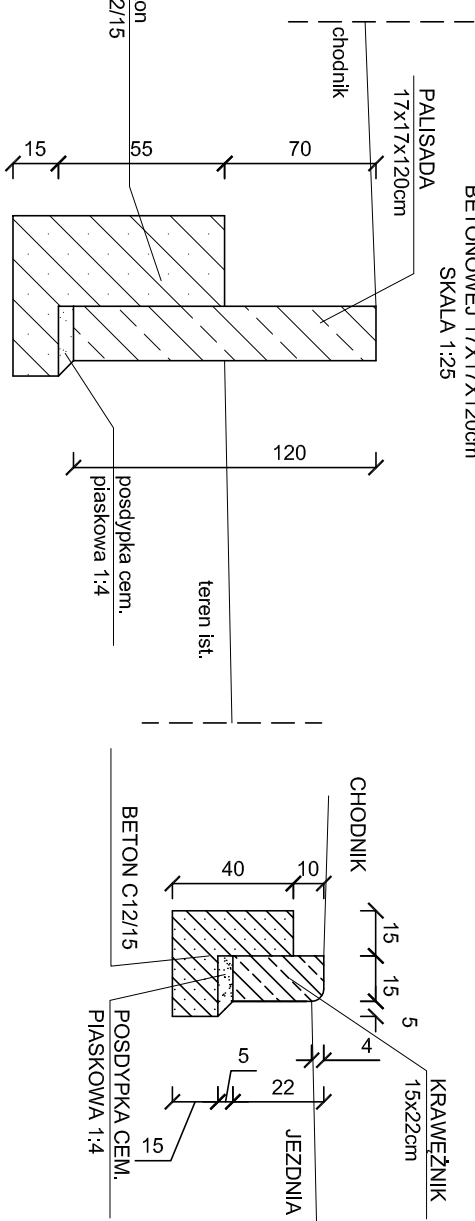
SZCZEGÓŁ PRZY PRZEJŚCIU DLA



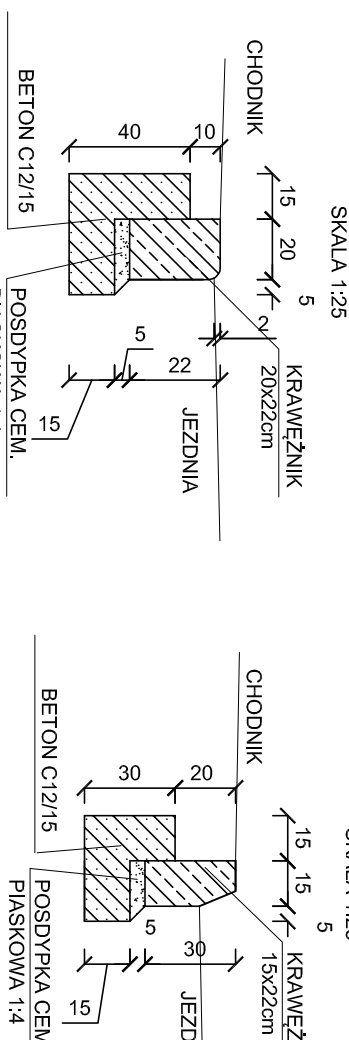
SZCZEGÓŁ KRAWĘŻNIK
SKALA 1:25



SZCZEGÓŁ KRAJĘŻNIKA



CZEGOŁ KRAWĘŻNIK
SKALA 1:25



Pracownia projektowa BETAS Katarzyna Krakos, ul. Kowalskiego 10/22, 16-400 Suwałki, tel. 666 313 909, e-mail kw.betas@gmail.com		
Temat:	Przebudowa i budowa odcinków dróg gminnych wraz z infrastrukturą w kwartale ulic: T. Kościuszki - gen. J. Dwernickiego - T. Noniewicza - Muzyczna w Suwałkach - ETAP II.	
Adres:	m. Suwałki, gm. m. Suwałki,	SKALA 1:50
Inwestor:	PREZYDENT MIASTA SUWAŁK, ul. Mickiewicza 1, 16-400 Suwałki	
Rysunek:	KONSTRUKCJA NAWIERZCHNI	03.12.22
Zespół projektowy:	NR RYS.	
b.drogowa	mgr inż. Katarzyna Krakos PDL/0112/PWBD/18 mgr inż. Grażyna Wandzioch SUW-118/89	D2