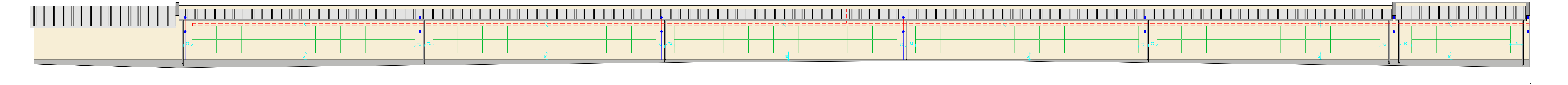
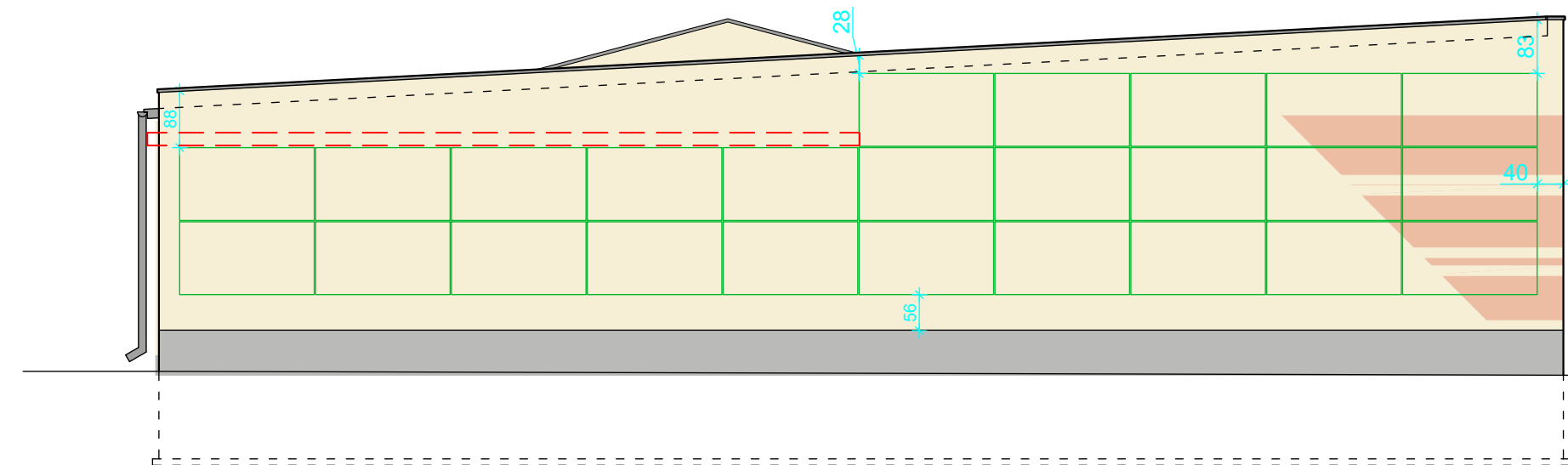


ELEWACJA POŁUDNIOWO-ZACHODNIA



ELEWACJA POŁUDNIOWO-WSCHODNIA



LEGENDA

- drut DFeZn8
- przewód wysokonapięciowy
- koryta stalowe pełne z pokrywami
- panel fotowoltaiczny PV o mocy 500 W, montować na konstrukcji dedykowanej do blachy trapezowej

ENERGOPROJEKTY SP. Z O.O. ul. Opolska 15, 15-549 Białystok tel. 85 667 29 23, 606 205 923			
TEMAT: BUDOWA BUDYNKU GARAZOWEGO, INSTALACJI FOTOWOLTAICZNEJ O MOCY DO 800 kW, STACJI TRANSFORMATOROWEJ WEWNĘTRZNEJ WRAZ Z PRZYLĄCZEM ŚREDNIEGO NAPIĘCIA, KONTENEROWEGO MAGAZYNU ENERGII NA POTRZEBY ŁADOWANIA AUTOBUSÓW ELEKTRYCZNYCH ORAZ TOWARZYSZĄCEJ INFRASTRUKTURY TECHNICZNEJ			
ADRES BUDOWY:		JEDNOSTKA EWIDENCYJNA: m. Suwałki 206301.1 OKRĘG: SUWAŁKI 0010 DZ. NR. 2477A, 2477S, 2478D	
INWESTOR:		GMINA MIASTO SUWAŁKI UL. MICKIEWICZA 1, 16-400 SUWAŁKI	
PRZEDMIOT RYSUNKU: Elewacje - instalacja fotowoltaiczna			Nr. rysunku: E4
STADIUM: PROJEKT TECHNICZNY			Skala: 1:100
Imię i nazwisko:			Podpis:
Branża elektryczna			
Projektant:		mgr inż. Robert Grodzki PDL0101/POOE/06	
Sprawdzający:		mgr inż. Tomasz Surowiec PDL0074/POOE/07	
Współpraca:		mgr inż. Gabriela Juszczyk	
DATA:		22.12.2023	
Nr. str.:			