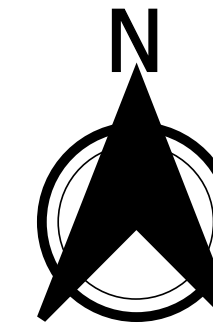




# MIEJSCOWY PLAN ZAGOSPODAROWANIA PRZESTRZENNEGO TERENU OBEJMUJĄCEGO CZĘŚCI DZIAŁEK O NUMERACH: 30347/7, 30351, 30347/3, 30352/8 I 30347/4 POŁOŻONYCH W REJONIE ULICY OGRODOWEJ W SUWAŁKACH

SKALA 1:1000

0 20 40 60 80 100 m



## LEGENDA

- GRANICE OBSZARU OBJĘTEGO MIEJSCOWYM PLANEM ZAGOSPODAROWANIA PRZESTRZENNEGO
- LINIE ROZGRANICZAJĄCE TERENY O RÓŻNYM PRZEZNACZENIU LUB RÓŻNYCH ZASADACH ZAGOSPODAROWANIA
- NIEPRZEKRACZALNE LINIE ZABUDOWY
- LINIE WYMIAROWE

## PRZEZNACZENIE TERENÓW

- MN** TERENY ZABUDOWY MIESZKANIOWEJ JEDNORODZINNEJ
- MNS-MW** TEREN ZABUDOWY MIESZKANIOWEJ JEDNORODZINNEJ SZEREGOWEJ LUB WIELORODZINNEJ
- U** TERENY USŁUG
- LINIA ELEKTROENERGETYCZNA WYSOKIEGO NAPIĘCIA
- PAS OGRANICZONEGO UŻYTKOWANIA OD LINII ELEKTROENERGETYCZNEJ WYSOKIEGO NAPIĘCIA
- MAGISTRALA WODOCIĄGOWA DN 800mm
- PAS OGRANICZONEGO UŻYTKOWANIA OD MAGISTRALI WODOCIĄGOWEJ DN 800 mm
- STANOWISKO ARCHEOLOGICZNE 44AZP 17-84/48
- GRANICE TERENÓW SŁUŻĄCYCH ORGANIZACJI IMPREZ MASOWYCH

Wyrys z rysunku Studium uwarunkowań i kierunków zagospodarowania przestrzennego miasta Suwałk uchwalonego uchwałą Nr XLV/575/2022 Rady Miejskiej w Suwałkach z dnia 27 kwietnia 2022 r.



Granica obszaru objętego miejscowym planem zagospodarowania przestrzennego

## PRZEZNACZENIE TERENU

- M - tereny zabudowy mieszkaniowej
- U - tereny zabudowy usługowej
- R - tereny rolne
- Z - tereny zieleni
- Z/U - tereny zieleni z usługami
- I - tereny infrastruktury technicznej i drogowej

## INFRASTRUKTURA DROGOWA, KOLEJOWA I LOTNICZA

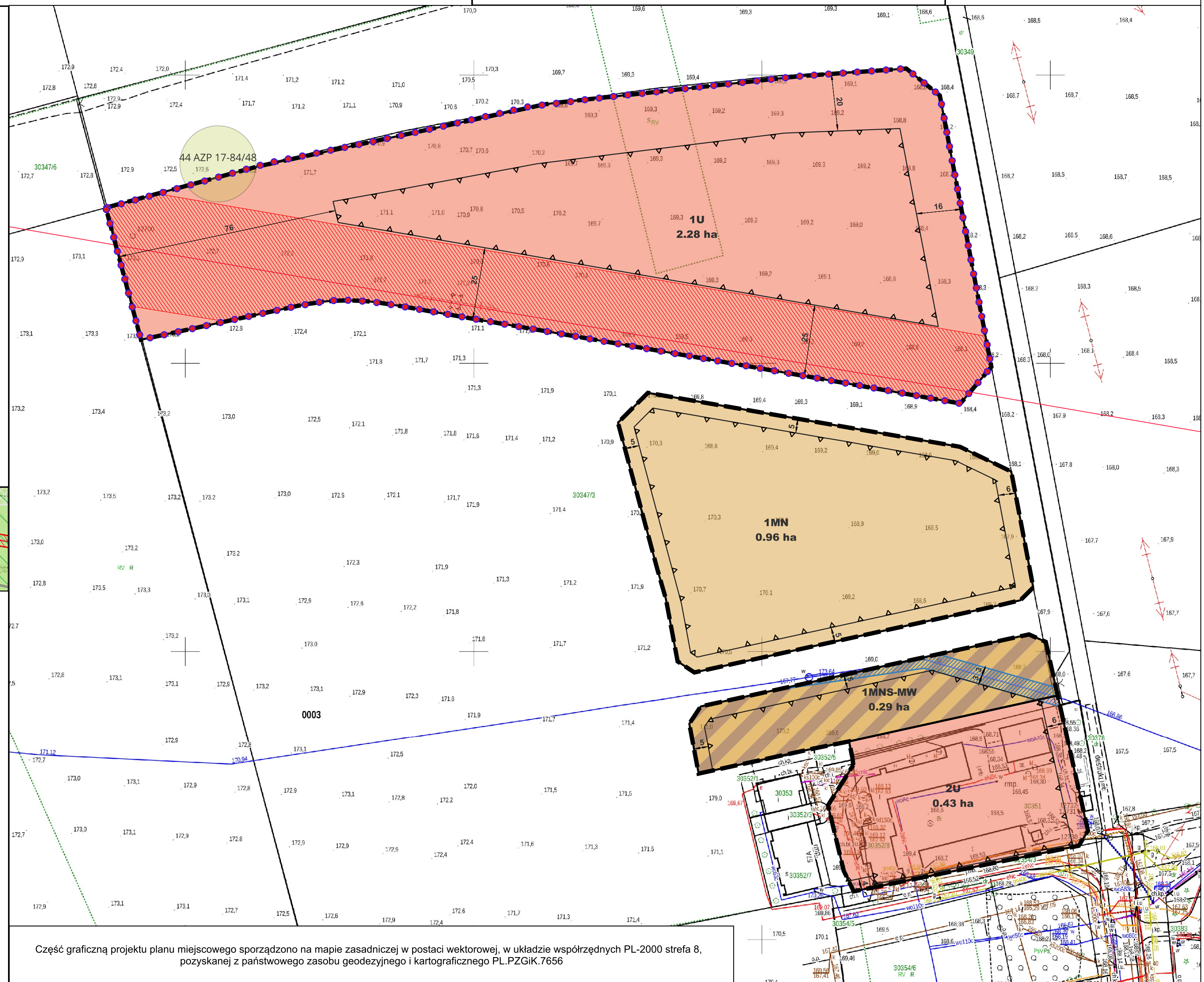
- Trasy dróg zbiorczych
- Powierzchnie ograniczające przeszkody dla lotniska Suwałki (wartości w m n.p.m.)

## INFRASTRUKTURA TECHNICZNA

- Linie elektroenergetyczne wysokiego napięcia 110 kV wraz z pasem ograniczonego użytkowania
- Zewnętrzne strefy ochronne ujęć wodnych

## POZOSTAŁE OZNACZENIA

- Urbanistyczne jednostki strukturalno-przestrzenne
- Ciągi ekologiczne
- Obszary wymagające przekształceń, rehabilitacji i rekultywacji
- Inwestycje celu publicznego o znaczeniu ponadlokalnym



Część graficzną projektu planu miejscowego sporządzono na mapie zasadniczej w postaci wektorowej, w układzie współrzędnych PL-2000 strefa 8, pozyskanej z państwowego zasobu geodezyjnego i kartograficznego PL.PZGiK.7656