

**UCHWAŁA NR LXVI/867/2024
RADY MIEJSKIEJ W SUWAŁKACH**

z dnia 31 stycznia 2024 r.

w sprawie przystąpienia do sporządzenia miejscowego planu zagospodarowania przestrzennego terenu obejmującego działki o nr ewid.: 20480/5, 20480/4, 20469/1, 20469/2, 20480/2, 20470 oraz części działek o nr ewid.: 20468, 20479/1, 20492/9, 20471, 20480/3, 20481, 20482 przy ul. Szwajcaria w Suwałkach

Na podstawie art. 18 ust. 2 pkt 5 ustawy z dnia 8 marca 1990 r. o samorządzie gminnym (Dz. U. z 2023 r. poz. 40, 572, 1463 i 1688) oraz art. 14 ust. 1 i 2 ustawy z dnia 27 marca 2003 r. o planowaniu i zagospodarowaniu przestrzennym (Dz. U. z 2023 r. poz. 977, 1506, 1597, 1688, 1890, 2029 i 2739) Rada Miejska w Suwałkach uchwala, co następuje:

§ 1. Przystępuje się do opracowania miejscowego planu zagospodarowania przestrzennego terenu obejmującego działki o nr ewid.: 20480/5, 20480/4, 20469/1, 20469/2, 20480/2, 20470 oraz części działek o nr ewid.: 20468, 20479/1, 20492/9, 20471, 20480/3, 20481, 20482 przy ul. Szwajcaria w Suwałkach w granicach oznaczonych na mapie stanowiącej załącznik graficzny do niniejszej uchwały.

§ 2. Plan miejscowy, o którym mowa w § 1, winien zawierać pełny zakres rozstrzygnięć i ustaleń określonych w art. 15 ust. 2 ustawy z dnia 27 marca 2003 r. o planowaniu i zagospodarowaniu przestrzennym.

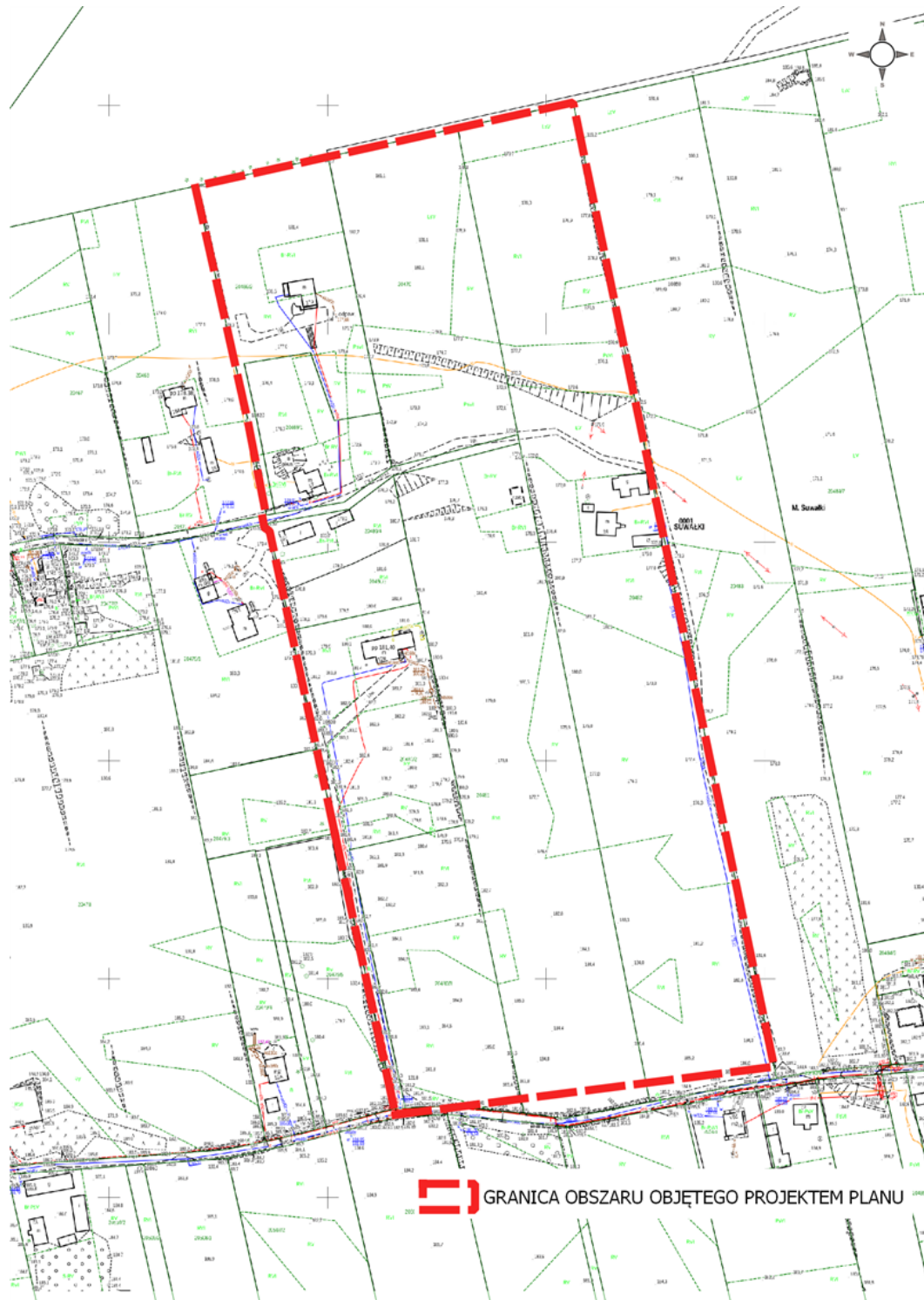
§ 3. Wykonanie uchwały powierza się Prezydentowi Miasta Suwałk.

§ 4. Uchwała wchodzi w życie z dniem podjęcia.

Przewodniczący Rady Miejskiej
w Suwałkach

Zdzisław Przelomiec

Załącznik do uchwały Nr LXVI/867/2024
Rady Miejskiej w Suwałkach
z dnia 31 stycznia 2024 r.



UZASADNIENIE

do projektu uchwały Rady Miejskiej w Suwałkach w sprawie przystąpienia do sporządzenia miejscowego planu zagospodarowania przestrzennego terenu obejmującego działki o nr ewid.: 20480/5, 20480/4, 20469/1, 20469/2, 20480/2, 20470 oraz części działek o nr ewid.: 20468, 20479/1, 20492/9, 20471, 20480/3, 20481, 20482 przy ul. Szwajcaria w Suwałkach

Teren wskazany do opracowania planu obejmuje działki o nr ewid.: 20480/5, 20480/4, 20469/1, 20469/2, 20480/2, 20470 oraz części działek o nr ewid.: 20468, 20479/1, 20492/9, 20471, 20480/3, 20481, 20482 zlokalizowane przy ul. Szwajcaria w Suwałkach. Obszar planu, o powierzchni ok. 7,77 ha, stanowią głównie grunty niezabudowane i niezagospodarowane, użytkowane rolniczo. Na części działek zlokalizowana jest zabudowa mieszkaniowa jednorodzinna. Obszar planu ograniczony jest od południa ul. Szwajcaria, od północy terenami leśnymi położonymi w granicach Obszaru Chronionego Krajobrazu „Pojezierze Północnej Suwalszczyzny” od wschodu gruntami rolnymi, zaś od zachodu terenami zabudowy mieszkaniowej jednorodzinnej.

Obowiązujący dla tego obszaru miejscowy plan zagospodarowania przestrzennego zachodniej części rejonu ulicy Szwajcaria w Suwałkach, uchwalony uchwałą Nr XXVI/340/2020 Rady Miejskiej w Suwałkach z dnia 13 listopada 2020 r., opublikowaną w Dz. Urz. Woj. Podlaskiego z dnia 20 listopada 2020 r., poz. 4821, ustala jego przeznaczenie pod zabudowę mieszkaniową jednorodziną, tereny rolnicze, tereny rolnicze z dopuszczeniem zalesienia oraz tereny leśne, a także tereny dróg publicznych, wewnętrznych oraz ciągów komunikacyjnych.

Zgodnie z ustaleniami Studium uwarunkowań i kierunków zagospodarowania przestrzennego miasta Suwałk, uchwalonego uchwałą Nr XLV/575/2022 Rady Miejskiej w Suwałkach z dnia 27 kwietnia 2022 r. (zwanego dalej Studium), w granicach objętych uchwałą intencyjną przewidziana jest lokalizacja zabudowy mieszkaniowej (M), terenów zieleni (Z) oraz terenów lasów (ZL). Obszar objęty granicami opracowania, znajduje się w granicach wyznaczonej na rysunku Studium jednostki podstawowej C15. Jak wynika z ustaleń tekstu Studium funkcją podstawową dla jednostki C15 są tereny rolne. Funkcję uzupełniającą stanowią: zabudowa mieszkaniowa jednorodzinna, zabudowa zagrodowa (przekształcenia w kierunku zabudowy mieszkaniowej), usługowa, rekreacyjno-wypoczynkowa, cmentarz. Północny fragment terenu wskazanego do opracowania planu położony jest w granicach wyznaczonego na rysunku Studium ciągu ekologicznego.

W celu realizacji zaplanowanej w Studium polityki przestrzennej miasta oraz wychodząc naprzeciw oczekiwaniom społecznym w zakresie zapotrzebowania na nowe tereny pod lokalizację zabudowy mieszkaniowej jednorodzinnej, wyrażonym we wniosku o przystąpienie do sporządzenia przedmiotowego planu, zasadne jest jego opracowanie.

Plan stworzy podstawy formalne i prawne do podejmowania i realizacji dalszych działań inwestycyjnych w tym rejonie miasta oraz ustali zasady inwestowania, w sposób wykluczający konflikty funkcjonalne, przestrzenne i komunikacyjne. Przeznaczenie w miejscowym planie zagospodarowania przestrzennego terenów pod realizację nowych inwestycji, stanowiących kontynuację istniejącej w tym rejonie miasta zabudowy, jest zgodne z ustaleniami obowiązującego Studium uwarunkowań i kierunków zagospodarowania przestrzennego miasta Suwałk.

Biorąc powyższe pod uwagę, zasadne jest przystąpienie do sporządzenia miejscowego planu zagospodarowania przestrzennego ww. terenu.