

ZARZĄDZENIE NR 68/ 2024
PREZYDENTA MIASTA SUWAŁEK

z dnia 21 lutego 2024 r.

**w sprawie wprowadzenia systemu identyfikacji wizualnej marki Gminy Miasta Suwałki oraz
znaku promocyjnego (logo) Gminy Miasta Suwałki oraz ustalenia zasad ich użytkowania
i zastosowania**

Na podstawie art. 7 ust. 2 pkt 18, art. 30 ust. 1, ust. 2 pkt 2 oraz art. 33 ust. 5 ustawy z dnia 8 marca 1990 r. o samorządzie gminnym (Dz. U. z 2023 r. poz. 40, 572, 1463 i 1688) oraz § 2 uchwały nr LV/714/2023 Rady Miejskiej w Suwałkach z dnia 29 marca 2023 r. w sprawie przyjęcia Strategii Promocji Miasta Suwałki do roku 2027, z perspektywą do 2030 r., zarządzam, co następuje:

§ 1. Wprowadza się do użytku "Księgę Marki Miasta Suwałk" stanowiącą załącznik nr 1 do niniejszego zarządzenia oraz znak promocyjny Gminy Miasta Suwałki, zwany dalej logo, określony w „Księdze Znaku”, stanowiącej element Księgi Marki Miasta Suwałk.

§ 2. Zobowiązuje się do stosowania Księgi Marki Miasta Suwałk we wszystkich działaniach promocyjnych przez wydziały Urzędu Miejskiego w Suwałkach oraz jednostki organizacyjne przez nie nadzorowane, w celu budowania spójnego wizerunku marki Gminy Miasta Suwałki.

§ 3. Księga Marki Miasta Suwałk zawiera elementy systemu identyfikacji wizualnej marki Gminy Miasta Suwałki.

§ 4. 1. Symbole, wzory i znaki określone w Księdze Marki Miasta Suwałk stanowią własność Gminy Miasta Suwałki i podlegają ochronie prawnej.

2. Bezpośrednim dysponentem symboli, wzorów i znaków określonych w Księdze Marki Miasta Suwałk jest Wydział Obsługi Prezydenta, Komunikacji Społecznej i Promocji Urzędu Miejskiego w Suwałkach.

3. Wydział Obsługi Prezydenta, Komunikacji Społecznej i Promocji Urzędu Miejskiego w Suwałkach jest zobowiązany do dokonywania aktualizacji Księgi Marki Miasta Suwałk i informowania komórek organizacyjnych Urzędu Miejskiego oraz jednostek podległych Gminie Miastu Suwałki o wprowadzonych zmianach.

§ 5. Zobowiązuje się wydziały Urzędu Miejskiego w Suwałkach oraz jednostki podległe Gminie Miastu Suwałki do egzekwowania następujących uprawnień promocyjnych przysługujących Gminie Miastu Suwałki w stosunku do podmiotów zewnętrznych, z którymi Gmina Miasto Suwałki realizuje wspólne projekty promocyjne, kulturalne, sportowe, turystyczne i inne lub te projekty dofinansowuje:

- 1) prawa do umieszczania elementów systemu identyfikacji wizualnej na zaproszeniach, programach, materiałach akredytacyjnych dla prasy;
- 2) prawa do umieszczania elementów systemu identyfikacji wizualnej na materiałach promocyjnych takich jak: ulotki, plakaty, billboardy, foldery, informatory;
- 3) prawa do ekspozycji elementów systemu identyfikacji wizualnej podczas imprez na strojach, banerach, tablicach wyników, stanowiskach sędziowskich podczas imprez sportowych, bramach wejściowych, na scenach lub estradach, na ściankach konferencyjnych stanowiących tło podczas konferencji prasowych i wywiadów oraz innych dostępnych nośnikach reklamy używanych podczas danej imprezy;
- 4) zagwarantowania prawidłowego rozmieszczenia materiałów promocyjnych podczas imprez.

§ 6. Elementy systemu identyfikacji wizualnej określone w Księdze Marki Miasta Suwałk wdraża Wydział Obsługi Prezydenta, Komunikacji Społecznej i Promocji Urzędu Miejskiego w Suwałkach w następujący sposób:

- 1) przeprowadzenie szkoleń pracowników Urzędu Miejskiego oraz jednostek podległych Gminie Miastu Suwałki odpowiedzialnych za wprowadzenie i nadzorowanie prawidłowego stosowania Systemu Identyfikacji Wizualnej;
- 2) zamieszczenie Księgi Marki Miasta Suwałk na portalu www.um.suwalki.pl.

§ 7. 1. Komórki organizacyjne Urzędu Miejskiego w Suwałkach oraz miejskie jednostki organizacyjne zobowiązane są do używania w celach promocyjnych wyłącznie druków określonych w Księdze Marki Miasta Suwałk.

2. Komórki organizacyjne Urzędu Miejskiego oraz miejskie jednostki organizacyjne, mogą w celach promocyjnych posługiwać się wizytówkami i identyfikatorami, przygotowanymi zgodnie z wytycznymi opisanymi w Księdze Marki Miasta Suwałk.

3. W celach promocyjnych spółki komunalne, miejskie jednostki organizacyjne i podległe Gminie Miastu Suwałk mogą posługiwać się własnym logotypem lub innym znakiem identyfikacyjnym lub symbolem graficznym w połączeniu z logo.

§ 8. 1. Wszelkie materiały promocyjne wytwarzane w celach promocyjnych przez komórki organizacyjne Urzędu Miejskiego w Suwałkach oraz jednostki podległe muszą być przygotowywane zgodnie ze standardami systemu identyfikacji wizualnej zawartymi w Księdze Marki Miasta Suwałk oraz zawierać logo.

2. Projekty graficzne wszelkich materiałów promocyjnych, zawierające logo muszą być zaakceptowane przez Wydział Obsługi Prezydenta, Komunikacji Społecznej i Promocji Urzędu Miejskiego w Suwałkach.

§ 9. 1. Do Wydziału Obsługi Prezydenta, Komunikacji Społecznej i Promocji Urzędu Miejskiego w Suwałkach musi być dostarczony co najmniej jeden egzemplarz materiału, do którego stosuje się standardy systemu identyfikacji wizualnej lub jego projekt w wersji elektronicznej, w celu oceny.

2. Elementy mające znaczenie dla wizerunku Miasta Suwałki, które nie zostały wymienione w niniejszym zarządzeniu ani nie zostały ujęte w Księdze Marki Miasta Suwałk, muszą być konsultowane z Wydziałem Obsługi Prezydenta, Komunikacji Społecznej i Promocji Urzędu Miejskiego w Suwałkach.

§ 10. Materiały wykonane niezgodnie ze standardami Systemu Identyfikacji Wizualnej mogą zostać niedopuszczone do realizacji lub wycofane z obiegu przez Wydział Obsługi Prezydenta, Komunikacji Społecznej i Promocji Urzędu Miejskiego w Suwałkach.

§ 11. Zobowiązuje się wszystkich pracowników Urzędu Miejskiego w Suwałkach i jednostek podległych do przestrzegania standardów określonych w Księdze.

§ 12. Za nadzór nad prawidłowym stosowaniem Systemu Identyfikacji Wizualnej odpowiedzialni są kierownicy jednostek organizacyjnych i podległych oraz komórek administracyjnych.

§ 13. 1. Logo jest podstawowym elementem komunikacji wizualnej marki.

2. Logo służy do celów promocyjnych i informacyjnych miasta Suwałki. Nie zastępuje herbu miasta, ale może być stosowany w jego towarzystwie.

§ 14. Logo stanowi własność Gminy Miasta Suwałki i podlega ochronie prawnej.

§ 15. Zgodę na wykorzystanie logo przez podmioty zewnętrzne wydaje Prezydent Miasta Suwałk.

§ 16. Prawo używania logo bez ubiegania się o zgodę, o której mowa w § 15 przysługuje jednostkom organizacyjnym Gminy Miasta Suwałki, samorządowi Województwa Podlaskiego, podmiotom, które z Gminą Miastem Suwałki realizują wspólne projekty promocyjne, kulturalne, sportowe, turystyczne i inne, a używanie logo ma miejsce w czasie realizacji tych projektów lub w czasie określonym w umowie pomiędzy Gminą Miastem Suwałki i partnerem projektu.

§ 17. 1. Wykorzystanie logo przez inne podmioty niż wymienione w §16 a także do celów komercyjnych jest dopuszczalne za zgodą Prezydenta Miasta Suwałki.

2. Przez komercyjne wykorzystanie logo rozumie się umieszczenie logo na produktach przeznaczonych do sprzedaży.

3. Wydanie zgody na posługiwanie się logo, o której mowa w ust. 1 następuje na pisemny wniosek zainteresowanego podmiotu.

4. Do wniosku powinien być załączony projekt graficzny wykorzystania logo.

5. Prezydent Miasta Suwałk może wycofać zgodę na komercyjne posługiwanie się logo w każdym przypadku, w tym w szczególności w przypadku naruszenia postanowień niniejszego zarządzenia i/lub zasad użytkowania logo zapisanych w „Księdze Znaków” i/lub naruszenia/nieprzestrzegania innych uzgodnień dokonanych w formie pisemnej poczynionych z podmiotem zewnętrznym określających zasady używania logo.

§ 18. Zobowiązuje się wydziały Urzędu Miejskiego w Suwałkach oraz miejskie jednostki organizacyjne przez nie nadzorowane do egzekwowania następujących uprawnień promocyjnych przysługujących Gminie Miastu Suwałki w stosunku do podmiotów zewnętrznych, z którymi Gmina Miasto Suwałki realizuje wspólnie projekty promocyjne, kulturalne, sportowe, turystyczne i inne lub te projekty dofinansowuje:

- a) prawa do umieszczania logo na zaproszeniach, programach, materiałach akredytacyjnych dla prasy;
- b) prawa do umieszczania logo na materiałach promocyjnych takich jak: ulotki, plakaty, billboardy, foldery, informatory;
- c) prawa do ekspozycji logo podczas imprez sportowych, kulturalnych, turystycznych i innych na stojakach, banerach wokół obiektu, tablicach wyników, stanowiskach sędziowskich, bramach wejściowych, na scenach lub estradach, na ściankach konferencyjnych stanowiących tło podczas konferencji prasowych i wywiadów oraz innych dostępnych nośnikach reklamy używanych podczas imprezy;
- d) zagwarantowania prawidłowego rozmieszczenia materiałów promocyjnych podczas imprez.

§ 19. Wykonanie zarządzenia powierza się Naczelnikowi Wydziału Obsługi Prezydenta, Komunikacji Społecznej i Promocji Urzędu Miejskiego w Suwałkach.

§ 20. Traci moc Zarządzenie nr 280/11 Prezydenta Miasta Suwałk z dnia 28 października 2011 r. w sprawie wprowadzenia systemu identyfikacji wizualnej znaku promocyjnego (logo) Gminy Miasta Suwałki oraz zasad jego użytkowania i zastosowania w działaniach promocyjnych oraz Zarządzenie nr 281/11 Prezydenta Miasta Suwałk z dnia 28 października 2011 r. w sprawie wprowadzenia „Księgi Tożsamości Wizualnej Miasta Suwałki” oraz zasad jej użytkowania i zastosowania w działaniach promocyjnych.

§ 21. Zarządzenie wchodzi w życie z dniem podpisania.

Prezydent Miasta Suwałk

Czesław Renkiewicz



Załącznik do zarządzenia Nr 68/ 2024
Prezydenta Miasta Suwałk
z dnia 21 lutego 2024 r.



Suwałki

Brandbook

Spis treści

Wstęp	3	Księga identyfikacji wizualnej.....	16
Księga Znak	4	Typografia.....	17
Znak podstawowy + uzupełniający	5	Kolorystyka	18
Logo „Suwałki” z sygnetem	5	Pogodne Suwałki	19
Logo uzupełniające	5	Aktywne Suwałki	21
Znak z dopiskiem + sygnet.....	6	Różnorodne Suwałki	23
„Pogodne Suwałki” z sygnetem i bez.....	6	Akcydensy	
Znak podstawowy + uzupełniający	7	wizytówki.....	24
konstrukcja	7	Koperty, papier firmowy.....	25
pole ochronne	7	Teczki - urzędowa i promocyjna	26
Znak z dopiskiem.....	8	Przykładowe materiały promocyjne	
konstrukcja	8	roll - up, ścianka	27-28
pole ochronne	8	Szablon prezentacji	29
Sygnet.....	9	Przykładowe layouty	30
konstrukcja	9	Social media.....	31
pole ochronne	9		
Orientacja logo na layoutach	10		
podstawowe zasady	10		
Minimalne wersje znaku.....	11		
Monochromatyczne wersje znaku	12		
Kolorystyka znaku.....	13		
logo na aplach	13		
Kolory znaku.....	14		
Znak na fotografiach	15		

Wstęp

Witaj w Brandbooku Miasta Suwałki!

Niniejszy Brandbook przedstawia identyfikację wizualną Suwałk oraz szczegółowe wytyczne dotyczące sposobu jej stosowania. Jest on kluczowym narzędziem w budowaniu spójnego wizerunku Miasta we wszystkich obszarach komunikacji wewnętrznej i zewnętrznej, zarówno dla mieszkańców, jak i dla innych zainteresowanych podmiotów.

Identyfikacja wizualna jest nie tylko wyrazem tożsamości miasta, ale także sposobem kreowania rozpoznawalności, zaufania i więzi z mieszkańcami, partnerami biznesowymi, turystami i innymi interesariuszami. Wierzymy, że marka Suwałk doskonale odzwierciedla ich ducha - miejsca bogatego w historię, naturę i dobrą energię. Miasta pogodnego w wielu wymiarach. Spójne i systematyczne stosowanie elementów marki pomaga w promowaniu Suwałk jako atrakcyjnego miejsca do życia, pracy i wypoczynku, opartego na pogodności, otwartości i wspólności.

Zachęcamy do zapoznania się z treścią Brandbooka i konsekwentnego stosowania wytycznych w nim zawartych podczas tworzenia wszelkich materiałów związanych z Miastem Suwałki. Pozwoli to skutecznie budować silną markę, która odzwierciedla wartości oraz przyciąga uwagę i zaufanie obecnych i przyszłych mieszkańców, gości i partnerów.

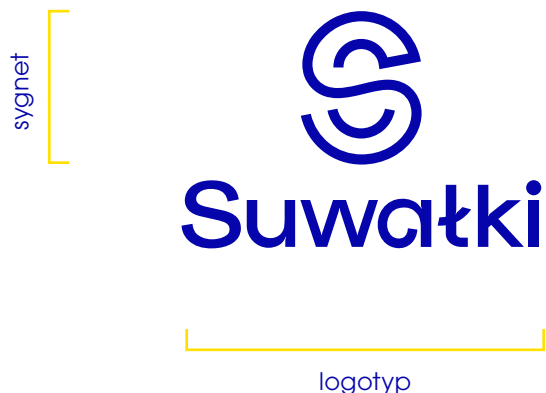


Suwwałki

Księga znaku



Suwałki



Suwałki

Znak podstawowy + uzupełniający

Logo „Suwałki” z sygnetem

Logo uzupełniające

Logo Miasta „Suwałki” jest podstawowym elementem komunikacji wizualnej marki. Znak w przedstawionej obok wersji składa się z sygnetu i logotypu w orientacji pionowej i poziomej. W wersji uzupełniającej znak jest samym logotypem. Używanie znaku musi być zgodne z zasadami opisanymi w księdze.

Znak służy do celów promocyjnych i informacyjnych miasta Suwałki. Nie zastępuje herbu miasta, ale może być stosowany w jego towarzystwie.

Pliki:

logo_Suwałki_podstawowe_pion.pdf
logo_Suwałki_podstawowe_poziom.pdf
logo_Suwałki_uzupełniające.pdf
logo_Suwałki_podstawowe_pion_negatyw_żółte.pdf
logo_Suwałki_podstawowe_poziom_negatyw_żółte.pdf
logo_Suwałki_uzupełniające_negatyw_żółte.pdf



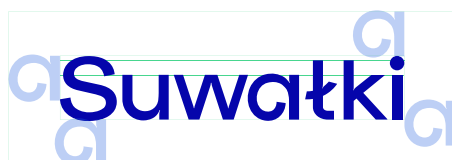
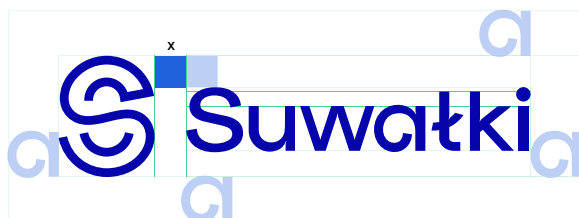
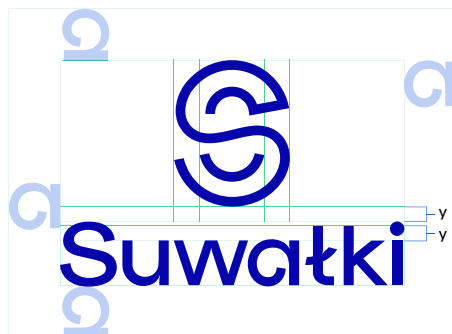
Znak z dopiskiem + sygnet

„Pogodne Suwałki”
z sygnetem i bez

Logo z dopiskiem „Pogodne Suwałki” jest odpowiedzią na Strategię Promocji Miasta Suwałki, która dowodzi, że są one pogodne i otwarte wbrew powszechnej i powierzchownej opinii miejsca kojarzonego z biegunem zimna lub punktem na mapie Polski w prognozie pogody.

Znak służy do celów promocyjnych i informacyjnych miasta Suwałki. Nie zastępuje herbu miasta, ale może być stosowany w jego towarzystwie.

Pliki:
logo_pogodne Suwałki+sygnet.pdf
logo_pogodne Suwałki_logotyp.pdf
logo_Suwałki_sygnet.pdf
logo_pogodne Suwałki+sygnet_negatyw_żółte.pdf
logo_pogodne Suwałki_logotyp_negatyw_żółte.pdf



Znak podstawowy

+ uzupełniający

konstrukcja

pole ochronne

Obok zaprezentowano konstrukcję znaków oraz ich pole ochronne. Do określenia pola ochronnego znaków wykorzystano formę litery „a”.

Aby zachować czytelność oraz oddać należną przestrzeń dla logo, w wyznaczonym obszarze nie należy umieszczać żadnych elementów.

Znak z dopiskiem

konstrukcja
pole ochronne



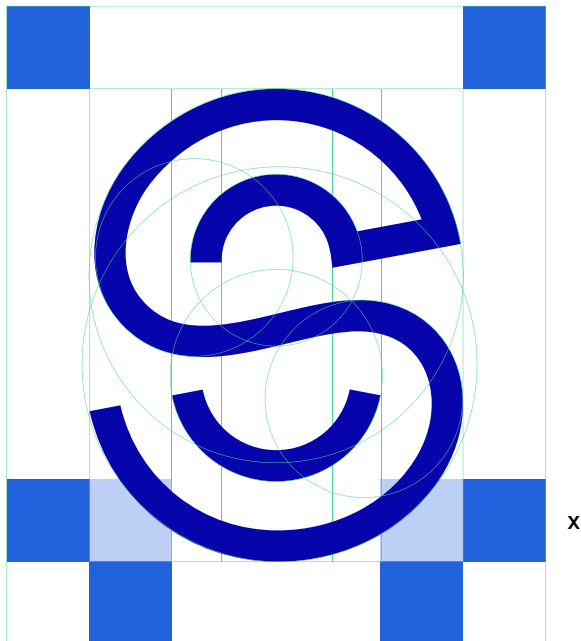
Obok zaprezentowano konstrukcję znaków z dopiskiem „pogodne” oraz ich pole ochronne. Do określenia pola ochronnego znaków wykorzystano formę litery „a”.

Aby zachować czytelność oraz oddać należną przestrzeń dla logo, w wyznaczonym obszarze nie należy umieszczać żadnych elementów.

Sygnet

konstrukcja

pole ochronne



Obok zaprezentowano konstrukcję sygnetu oraz jego pole ochronne. Pole ochronne zostało wykreślone za pomocą kwadratu o wartości „x”, która określa odległość pomiędzy zewnętrzną linią litery „S” w sygnecie, a wewnętrzną linią łuku symbolizującą pogodny uśmiech.

Sygnet Miasta Suwałki, może funkcjonować samoistnie, albo jako znak graficzny wykorzystany w layoutcie. Należy jednak pamiętać o rozsądnym budowaniu rozpoznawalności nowej identyfikacji wizualnej i podierać znak komunikatami zgodnymi ze Strategią Promocji Miasta Suwałki oraz umiejscawiać go w zestawieniu z innymi elementami KV.

Aby zachować czytelność oraz oddać należną przestrzeń dla sygnetu, w wyznaczonym obszarze nie należy umieszczać żadnych elementów.

Orientacja logo na layoutach

podstawowe
zasady



pogodne
Suwałki

Obok zaprezentowano sposoby
umieszczania logo w różnych wer-
sjach na layoutach.

Podczas projektowania różnych
materiałów dla Miasta Suwałki
należy kierować się czytelnością
i jasnością komunikatów.

Minimalne wersje znaku

print - 9 mm
net - 50 piks.



print - 9 mm
net - 90 piks.



print - 3 mm
net - 30 piks.



print - 5 mm
net - 40 piks.




print - 12 mm
net - 105 piks.



print - 5 mm
net - 50 piks.



Minimalne wersje znaku określono, aby w odpowiedni sposób aplikować logo na różnych materiałach. Należy zawsze mieć na uwadze czytelność znaku.



Suwałki



Suwałki

Suwałki



pogodne
Suwałki

pogodne
Suwałki



Suwałki



Suwałki

Suwałki



pogodne
Suwałki

pogodne
Suwałki



Monochromatyczne wersje znaku

W sytuacjach, kiedy metoda druku nie uwzględnia użycia kolorów, zaleca się wykorzystywanie logo w wersji monochromatycznej.

Pliki:

logo_Suwałki_podstawowe_pion_czarne.pdf
logo_Suwałki_podstawowe_poziom_czarne.pdf
logo_Suwałki_uzupełniające_czarne.pdf
logo_pogodne_Suwałki+sygnet_czarne.pdf
logo_pogodne_Suwałki_logotyp_czarne.pdf
logo_suwałki_sygnet_czarne.pdf
logo_Suwałki_podstawowe_pion_negatyw_biały.pdf
logo_Suwałki_podstawowe_poziom_negatyw_biały.pdf
logo_Suwałki_uzupełniające_negatyw_biały.pdf
pogodne_Suwałki+sygnet_pion_negatyw_biały.pdf
pogodne_Suwałki_logotyp_negatyw_biały.pdf
logo_suwałki_sygnet_negatyw_białe.pdf

Suwałki

Suwałki

Kolorystyka znaku

logo na aplach



Suwałki

Suwałki

Podstawowymi kolorami dla znaku są niebieski, granatowy, ciemnozielony i czarny oraz w negatywie żółty i biały.

Obok przedstawiono przykładowe zestawienia kolorystyczne rekomendowane dla czytelności znaku.



Suwałki

Suwałki

Pliki:

logo_Suwałki_uzupełniające_negatyw_żółte.pdf
logo_Suwałki_uzupełniające_granatowe.pdf
logo_Suwałki_podstawowe_pion_negatyw_białe.pdf
logo_Suwałki_uzupełniające_niebieskie.pdf
logo_Suwałki_uzupełniające_niebieskie.pdf
logo_Suwałki_podstawowe_pion_czarne.pdf
logo_Suwałki_podstawowe_poziom_ciemnozielony.pdf
logo_Suwałki_podstawowe_poziom_granatowy.pdf

Kolory znaku

R 255
G 255
B 255

C 0
M 0
Y 0
K 0

#ffffff

Pantone White

R 5
G 5
B 170

C 100
M 89
Y 5
K 1

RGB #0505aa
CMYK #214092

Pantone 2935 C

R 5
G 71
B 71

C 90
M 44
Y 56
K 50

RGB #054747
CMYK #004645

Pantone 7734 C

R 0
G 0
B 0

C 91
M 79
Y 62
K 97

RGB #000000
CMYK #010101

Pantone Black

R 33
G 97
B 219

C 85
M 62
Y 0
K 0

RGB #2161db
CMYK #3367b1

Pantone 2925 C

R 255
G 223
B 0

C 2
M 6
Y 98
K 0

RGB #ffe000
CMYK #ffe200

Pantone 107 C



pogodne
Suwałki



Znak na fotografiach

Obok przedstawiono przykłady umieszczania logo miasta Suwałki na fotografiach. Na jasnych tłach zalecane jest stosowanie znaku w kolorze podstawowym, a na ciemnych wersję podstawową w negatywie (białą), albo z aplą pola ochronnego.



Suwwałki

Księga identyfikacji
wizualnej

Book

ITC Avant Garde Gothic Pro

Est od eaquamus elluption rerum inisit qui qui
ipsaperum quam voloreicid et officim possit rem
et et hicit ommolup ideliquo etur mos natiae con
persper uptaes es nume quiatus daerita tempos
mo int lam, conesserovid erecatque sim

volupiendam, nos renessint parum qui torem fuga. Sed esto bla
verum laut eius in nemporeius. Dae nos doluptaqui as doluptatur sit,
quioluptatur

Medium

ITC Avant Garde Gothic Pro

Vit aut omniant qui con por aut ad que estrum,
omnihil ignam, temodisse ma core vendis eum
accaeped quibea dere rem autem adit fuga. Ebit,
simolent, ullis ipis sanimen totatet odi am dolupta

speremque velitatisint ut qui dolupti venector seque et quatis aliatur?
Ro imin et moloresedi consecum ipiduciunte volume voluptat od enis et,
quis eiuntis vent min

Bold

ITC Avant Garde Gothic Pro

**Vit aut omniant qui con por aut ad que estrum,
omnihil ignam, temodisse ma core vendis eum
accaeped quibea dere rem autem adit fuga. Ebit,
simolent, ullis ipis sanimen totatet odi am dolupta**

**speremque velitatisint ut qui dolupti venector seque et quatis aliatur?
Ro imin et moloresedi consecum ipiduciunte volume voluptat od enis
et, quis eiuntis vent min**

Typografia

Identyfikacja miasta Suwałk oparta jest na foncie ITC Avant Garde Gothic Pro we wszystkich odmianach, zarówno do nagłówek, tekstów tytułowych oraz tekstów ciągłych.

zalecana interlinia — 5 pkt. więcej niż rozmiar stylizowanego tekstu

zalecana wartość przestrzeni międzyliterowych tzw. kerning — 0

Font dostępny w pakiecie Adobe

<https://fonts.adobe.com/fonts/itc-avant-garde-gothic#about-section>

Kolory- styka

R 5
G 5
B 170

C 100
M 89
Y 5
K 1

RGB #0505aa
CMYK #214092

Pantone 2935 C

R 33
G 97
B 219

C 85
M 62
Y 0
K 0

RGB #2161db
CMYK #3367b1

Pantone 2925 C

R 143
G 212
B 245

C 46
M 0
Y 1
K 0

RGB #8fd4f5
CMYK #3367b1

Pantone 629 C

R 245
G 242
B 242

C 3
M 2
Y 3
K 0

RGB #f5f2f2
CMYK #f4f3f1

Pantone 427 C

R 250
G 59
B 59

C 0
M 86
Y 71
K 0

RGB #fa3b3b
CMYK #ee2724

Pantone 1788 C

R 0
G 217
B 138

C 67
M 0
Y 67
K 0

RGB #00d98a
CMYK #50bc81

Pantone 7479 C

R 255
G 255
B 255

C 0
M 0
Y 0
K 0

#ffffff

Pantone White

R 255
G 223
B 0

C 2
M 6
Y 98
K 0

RGB #ffe000
CMYK #fe200

Pantone 107 C

R 242
G 126
B 95

C 0
M 73
Y 91
K 0

RGB #f27e55
CMYK #f26a30

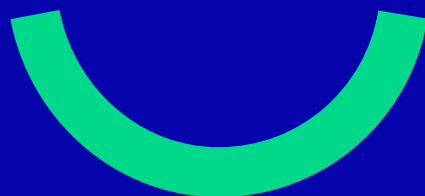
Pantone 2024 C

R 5
G 71
B 71

C 90
M 44
Y 56
K 50

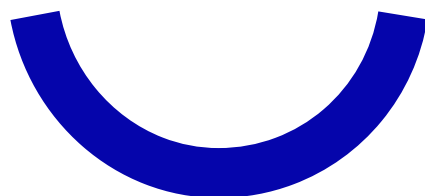
RGB #054747
CMYK #004645

Pantone 7734 C



pogodne
Suwałki

Odkrywaj je
z uśmiechem



Miasto Suwałki słynie z pogody ducha, a odzwierciedlenie tego widzimy w „uśmiechniętym” sygnecie oraz przyjemnym charakterze logotypu.

Uśmiech z sygnetu może posłużyć do stworzenia prostego graficznego layoutu.



Gościnne



Suwałki

Odkrywaj je aktywnie

Ważnym elementem identyfikacji wizualnej **Miasta Suwałki** jest linearny motyw drogi, podróży oraz punktu na trasie miasta i jego okolic.

Symbolizuje bogate w wydarzenia i piękno natury miejsce, które zaprasza mieszkańców, turystów i przedsiębiorców do wspólnej przestrzeni.

Suwatki

Tu chcę mieszkać





Suwałki są różnorodne

Dlatego przedstawienie listy zalet jako elementu identyfikacji jest uzasadnione. Świadczy to o komunikacji wprost i bez kompleksów, zachęca do obcowania, skraca dystans.

 Suwałki

Czesław Renkiewicz
Prezydent Miasta Suwałki

tel.: (87) 562 81 02 (sekretariat)
prezydent@um.suwalki.pl

Urząd Miejski w Suwałkach
ul. Mickiewicza 1, 16-400 Suwałki
um.suwalki.pl

Akcydensy

wizytówki

Suwałki



Urząd Miejski w Suwałkach
ul. Mickiewicza 1, 16-400 Suwałki

tel.: (87) 562 80 00
org@um.suwalki.pl
um.suwalki.pl

Urząd Miejski w Suwałkach
NIP 844-11-21-381
Regon 000523376

Miasto Suwałki
NIP 844-215-51-52
Regon 790671030

 Suwałki

Suwałki



dr Roman Waldemar Rynkowski
Zastępca Prezydenta Miasta Suwałki

tel.: +48 (087) 563 56 09
kom.: 502 836 180
rrynkowski@um.suwalki.pl

Urząd Miejski w Suwałkach
ul. T. Noniewicza 71a, 16-400 Suwałki
um.suwalki.pl

Suwałki



koperty
papier firmowy

Suwałki



Urząd Miejski w Suwałkach
ul. Mickiewicza 1, 16-400 Suwałki
um.suwalki.pl

Prezydent Miasta Suwałk
ul. Mickiewicza 1, 16-400 Suwałki

tel.: (+48) 87 562 81 02
fax: (+48) 87 566 30 98

org@um.suwalki.pl
www.um.suwalki.pl

Suwałki



Urząd Miejski w Suwałkach
ul. Mickiewicza 1, 16-400 Suwałki
um.suwalki.pl

Suwałki



um.suwalki.pl

do odkrycia
naturalne
nasze
rodzinne
ekologiczne
przedsiębiorcze
gościnne
przyjazne
pogodne
dynamiczne

Suwałki

um.suwalki.pl

Przykładowe materiały promocyjne



roll-up

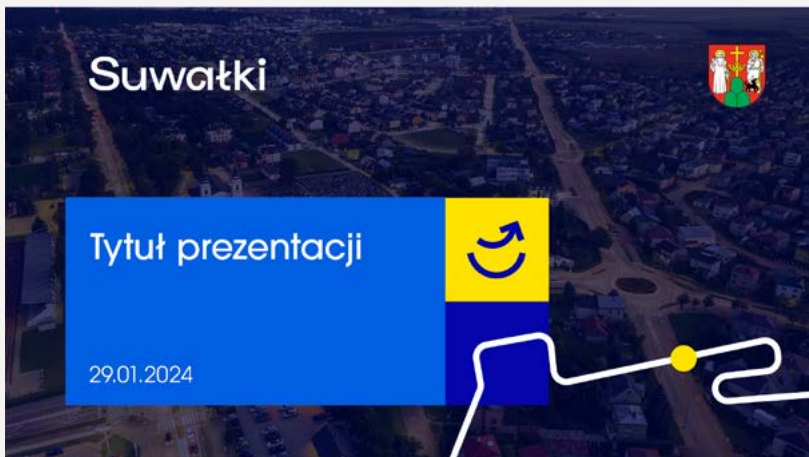
ścianka
promocyjna

do odkrycia
zaskakujące
muzyczne
kulturalne

naturalne
nasze
rodzinne
ekologiczne
przedsiębiorcze
gościnne
przyjazne
pogodne
dynamiczne

Suwałki

um.suwalki.pl



Tytuł prezentacji Suwałki

Podstawowe wielkości Budżetu Miasta na 2024 r.

Budżet jednostki samorządu terytorialnego jest rocznym planem dochodów i wydatków oraz przychodów i rozchodów.

- punkt 1
- punkt 2
- punkt 3
 - podpunkt 1
 - podpunkt 2

Szablon prezentacji

Projekt budżetu miasta Suwałki na 2024 r. Suwałki

Podstawowe wielkości Budżetu Miasta na 2024 r.

Dochody

64 071 368 zł

majątkowe
121 589 675 zł
18,31%

bleżące
121 589 675 zł
81,69%

Wydatki

81 676 269 zł

majątkowe
121 589 675 zł
18,31%

bleżące
121 589 675 zł
81,69%

Tytuł prezentacji Suwałki

Podstawowe wielkości Budżetu Miasta na 2024 r.

Budżet jednostki samorządu terytorialnego jest rocznym planem dochodów i wydatków oraz przychodów i rozchodów uchwalany w formie uchwały budżetowej na rok budżetowy.

Uchwała budżetowa stanowi podstawę gospodarki finansowej jednostki samorządu terytorialnego. Zawiera także plany przychodów i wydatków zakładów budżetowych, gospodarstw pomocniczych jednostek budżetowych i funduszy celowych oraz dochodów i wydatków rachunków dochodów własnych jednostek budżetowych.

Tytuł prezentacji

Podtytuł określający, precyzujący zagadnienie w tytule głównym

01

Tytuł prezentacji Suwałki

Podtytuł określający, precyzujący zagadnienie w tytule głównym

02



Tytuł prezentacji

Podtytuł określający, precyzujący zagadnienie w tytule głównym

04

pogodne
Suwałki

Program:

- 12:00 Lorem ipsum dolor sit amet
- 12:30 Lorem ipsum dolor sit amet,
- 14:00 Lorem ipsum dolor consectetur
- 16:00 Lorem consectetur adipiscing elit
- 18:00 Lorem ipsum dolor sit amet, consectetur adipiscing elit
- 19:30 Lorem ipsum dolor sit amet,

Suwałski Ośrodek Kultury zaprasza na:

Dzień Seniora

WSTĘP WOLNY

Dzień Seniora

14.XI | 14:30

Sala Im. Andrzeja Wajdy
Suwałski Ośrodek Kultury

WSTĘP WOLNY
Darmowe bilety do odbioru
w kasie SOK'u do 6.11.2023 r.

Suwałki

Suwałskie Dni Folkloru 13 VIII 2024
ogrody klasztorne

13:00 - koncert orkiestry koncertowej **Viktoria**

15:00 - koncert zespołu **Byle dalej**

16:30 - gwiazda wieczoru **SHAMROCK**

18:00 - gwiazda wieczoru **RAFAL BRZOZOWSKI**

WSTĘP WOLNY

Suwałki

Mistrzostwa Polski w Szachach Błyskawicznych

26 października 2024
Klub Szachowy Jaćwież

Organizatorzy przewideli w puli nagród 20 000 zł, gdzie oprócz szachowych miejsc w klasyfikacji ogólnej nagrodzeni zostaną również najlepsi w kategoriach rankingowych, w kategoriach wiekowych.

Przykładowe layouty

plakaty

5 sierpnia

- 9:00 Koncert Lorem Ipsum
- 11:00 Koncert otwarcia Lorem Ipsum
- 12:00 Koncert Lorem Ipsum
- 14:00 Koncert Lorem Ipsum
- 15:00 Koncert Lorem Ipsum
- 17:00 Koncert Lorem Ipsum

5-6 sierpnia 2024
Dni miasta Program

Suwałki

6 sierpnia

- 10:00 Koncert Lorem Ipsum
- 11:00 Koncert Lorem Ipsum
- 14:00 Koncert Lorem Ipsum
- 17:00 Koncert Lorem Ipsum
- 19:00 Koncert zamknięcia Lorem Ipsum

pogodne
Suwałki

Jarmark Kamedulski 13 VIII 2024
ogrody klasztorne

13:00 - koncert orkiestry koncertowej **Viktoria**

16:30 - gwiazda wieczoru

Muzeum św. Mikołaja: 9:00 - 12:00

Suwałki

Jarmark Kamedulski

10.08 2024

Program

- Spotkanie z Janem Kawałkimi
- Spotkanie z kulturą
- Koncert Kamedulski
- Koncert Jankowice
- Koncert Jack&Jack
- i wiele innych atrakcji

5 sierpnia

- Koncert Lorem Ipsum
- Koncert Lorem Ipsum
- Koncert Lorem Ipsum
- Koncert Lorem Ipsum

6 sierpnia

- Koncert Lorem Ipsum
- Koncert Lorem Ipsum
- Koncert Lorem Ipsum

Suwałki
5-6 sierpnia 2024
Dni Suwałk

13-14.01

Stacja Pogodne Suwałki

- Karnawałowy bieg na 5 km
- Ogólnopolski zlot morsów
- Ice disco - edycja LATINO

pogodne Suwałki

Weekend w Suwałkach

Suwałki 12.V | 16:00

Suwer zostanie z nami na dłużej!

Suwałki 12.V | 16:00

Dziś mecz

pogodne Suwałki

Suwałska karta mieszkańca

Dołącz i korzystaj z wielu zniżek

Suwałki 12.V | 16:00

Wspólny spacer po Suwałkach

Suwałki

16 edycja Blues Festiwal

7-10 lipca

Suwałki 3.II | 18:00

Disco lodowisko

Szkoła Podstawowa nr 11



Do wszystkich osób, firm i podmiotów zaangażowanych w projektowanie materiałów graficznych dla miasta Suwałki - w celu zachowania spójności komunikacji wizualnej prosimy o stosowanie zasad opisanych w niniejszym Brandbooku.

W razie pytań lub wątpliwości mogą Państwo kontaktować się z miastem Suwałki lub z Rio Creativo:
biuro@riocreativo.pl
+48 59 307 00 06