

**UCHWAŁA NR LIX/786/2023  
RADY MIEJSKIEJ W SUWAŁKACH**

z dnia 26 lipca 2023 r.

**w sprawie przystąpienia do sporządzenia miejscowego planu zagospodarowania  
przestrzennego terenu obejmującego działki o nr ewid.: 20476, 20478, 20477/1, 20477/2  
przy ul. Szwajcaria w Suwałkach**

Na podstawie art. 18 ust. 2 pkt 5 ustawy z dnia 8 marca 1990 r. o samorządzie gminnym (Dz. U. z 2023 r. poz. 40 i 572) oraz art. 14 ust. 1 i 2 ustawy z dnia 27 marca 2003 r. o planowaniu i zagospodarowaniu przestrzennym (Dz. U. z 2023 r. poz. 977) Rada Miejska w Suwałkach uchwała, co następuje:

**§ 1.** Przystępuje się do opracowania miejscowego planu zagospodarowania przestrzennego terenu obejmującego działki o nr ewid.: 20476, 20478, 20477/1, 20477/2 przy ul. Szwajcaria w Suwałkach, w granicach oznaczonych na mapie stanowiącej załącznik graficzny do niniejszej uchwały.

**§ 2.** Plan miejscowy, o którym mowa w § 1, winien zawierać pełny zakres rozstrzygnięć i ustaleń określonych w art. 15 ust. 2 ustawy z dnia 27 marca 2003 r. o planowaniu i zagospodarowaniu przestrzennym.

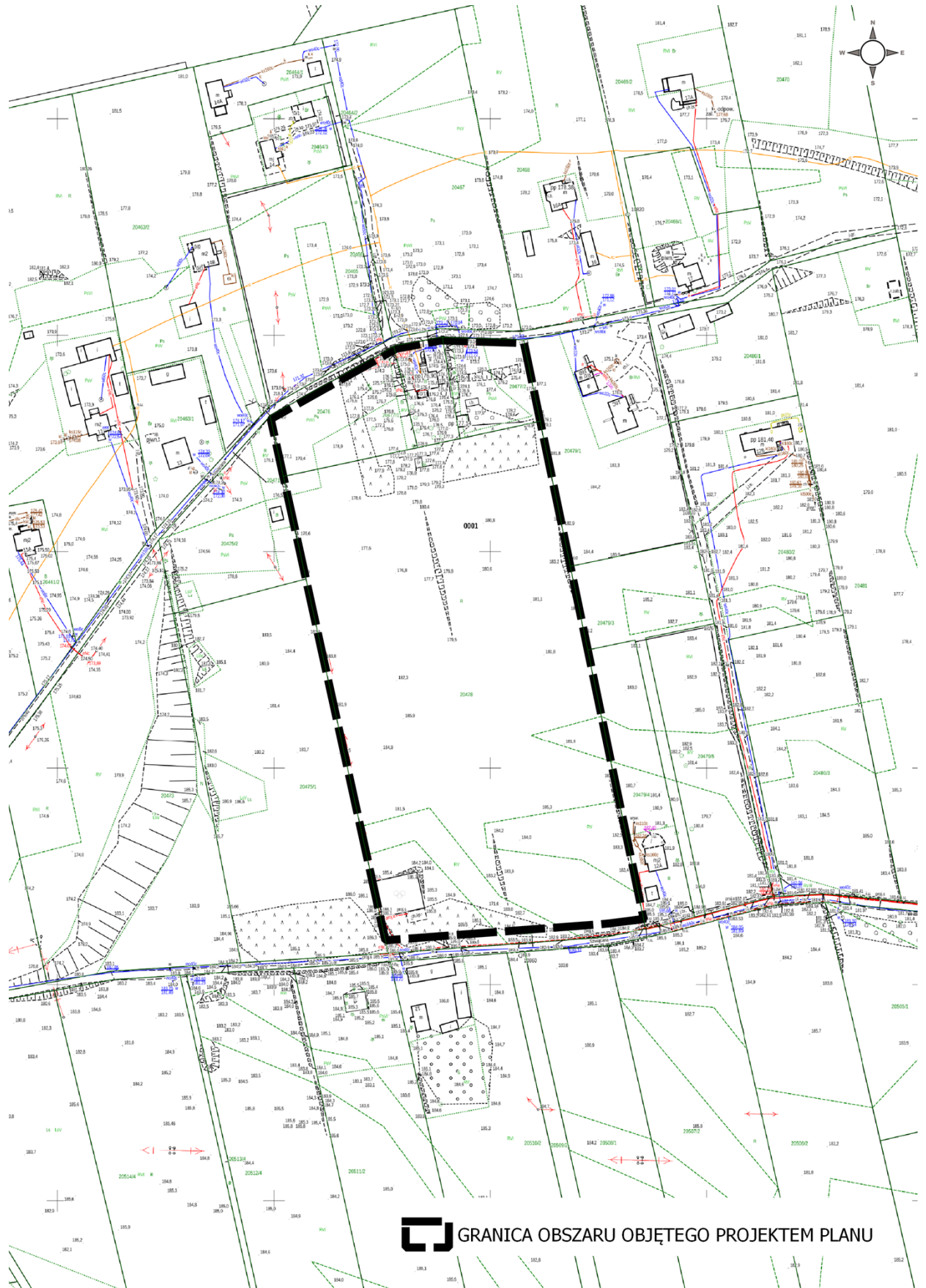
**§ 3.** Wykonanie uchwały powierza się Prezydentowi Miasta Suwałk.

**§ 4.** Uchwała wchodzi w życie z dniem podjęcia.

Przewodniczący Rady Miejskiej  
w Suwałkach

**Zdzisław Przelomiec**

Załącznik do uchwały Nr LIX/786/2023  
Rady Miejskiej w Suwałkach  
z dnia 26 lipca 2023 r.



## Uzasadnienie

### **do uchwały Rady Miejskiej w Suwałkach w sprawie przystąpienia do sporządzenia miejscowego planu zagospodarowania przestrzennego terenu obejmującego działki o nr ewid.: 20476, 20478, 20477/1, 20477/2 przy ul. Szwajcaria w Suwałkach**

Teren wskazany do opracowania planu obejmuje działkę o numerze ewid. 20477/1 zabudowaną budynkiem mieszkalnym jednorodzinny oraz niezabudowane i niezagospodarowane działki o numerach ewid.: 20476, 20478, 20477/2. Obszar planu obejmuje teren o powierzchni 3,22 ha ograniczony od północy i południa ul. Szwajcaria, od wschodu terenami zabudowy mieszkaniowej jednorodzinnej, zaś od zachodu gruntami rolnymi i leśnymi.

Obowiązujący dla tego obszaru miejscowy plan zagospodarowania przestrzennego zachodniej części rejonu ulicy Szwajcaria w Suwałkach, uchwalony uchwałą Nr XXVI/340/2020 Rady Miejskiej w Suwałkach z dnia 13 listopada 2020 r., opublikowaną w Dz. Urz. Woj. Podlaskiego z dnia 20 listopada 2020 r., poz. 4821, ustala jego przeznaczenie pod zabudowę mieszkaniową jednorodziną, tereny rolnicze oraz tereny ciągów komunikacyjnych.

Zgodnie z ustaleniami Studium uwarunkowań i kierunków zagospodarowania przestrzennego miasta Suwałk, uchwalonego uchwałą Nr XLV/575/2022 Rady Miejskiej w Suwałkach z dnia 27 kwietnia 2022 r. (zwanego dalej Studium), w granicach objętych uchwałą intencyjną przewidziana jest lokalizacja zabudowy mieszkaniowej (M). Obszar objęty granicami opracowania, znajduje się w granicach wyznaczonej na rysunku Studium jednostki podstawowej C15. Jak wynika z ustaleń tekstu Studium funkcją podstawową dla jednostki C15 są tereny rolne. Funkcję uzupełniającą stanowią: mieszkaniowa jednorodzinna, zabudowa zagrodowa (przekształcenia w kierunku zabudowy mieszkaniowej), usługowa, rekreacyjno-wypoczynkowa, cmentarz.

W celu realizacji zaplanowanej w Studium polityki przestrzennej miasta oraz wychodząc naprzeciw oczekiwaniom społecznym w zakresie zapotrzebowania na nowe tereny pod lokalizację zabudowy mieszkaniowej jednorodzinnej i rekreacyjnej, niezbędne jest przystąpienie do sporządzenia przedmiotowego planu.

Opracowanie planu stworzy podstawy formalne i prawne do podejmowania i realizacji dalszych działań inwestycyjnych w tym rejonie miasta oraz ustalenia zasad inwestowania, w sposób wykluczający konflikty funkcjonalne, przestrzenne i komunikacyjne. Przeznaczenie w miejscowym planie zagospodarowania przestrzennego terenów pod realizację nowych inwestycji, stanowiących kontynuację istniejącej w tym rejonie miasta zabudowy, jest zgodne z ustaleniami obowiązującego Studium uwarunkowań i kierunków zagospodarowania przestrzennego miasta Suwałk.

Biorąc powyższe pod uwagę, zasadne jest przystąpienie do sporządzenia miejscowego planu zagospodarowania przestrzennego ww. terenu.