

Droga przy bocznicy kolejowej, Suwałki

Wysokość słupów: $h=10,0\text{m}$ / wysięgnik dł. $1,5\text{m}$ / nachylenie 5°

Data: 28.11.2016
Edytor:



Edytor
Telefon
faks
e-Mail

Spis treści

Droga przy bocznicy kolejowej, Suwałki	
Strona tytułowa projektu	1
Spis treści	2
Lista oprav	4
Skrzyżowanie / ul. Wojska Polskiego I	
Dane planowania	5
Oprawy (lista współrzędnych)	6
Powierzchnie obliczeniowe (zestawienie wyników)	8
Powierzchnie zewnętrzne	
Skrzyżowanie ul. Wojska Polskiego	
Izolinie (E, prostopadle)	9
Przejazd kolejowy	
Izolinie (E, prostopadle)	10
Rondo / ul. Bursztynowa	
Dane planowania	11
Oprawy (lista współrzędnych)	12
Powierzchnie obliczeniowe (zestawienie wyników)	14
Powierzchnie zewnętrzne	
Rondo ul. Bursztynowa	
Izolinie (E, prostopadle)	15
Przejazd kolejowy	
Izolinie (E, prostopadle)	16
Skrzyżowanie / ul. Dubowo I	
Dane planowania	17
Oprawy (lista współrzędnych)	18
Powierzchnie obliczeniowe (zestawienie wyników)	19
Powierzchnie zewnętrzne	
Przejazd kolejowy	
Izolinie (E, prostopadle)	20
Przejazd kolejowy	
Izolinie (E, prostopadle)	21
M1 (ul. WP II)	
Dane planowania	22
Wyniki szczegółowe	24
Pola oszacowania	
Pole oszacowania Jezdnia 1	
Izolinie (E)	25
M2 (ul. 4KD)	
Dane planowania	26
Wyniki szczegółowe	27
Pola oszacowania	
Pole oszacowania Jezdnia 1	
Izolinie (E)	28
M3 (ul. 4KD)	
Dane planowania	29
Wyniki szczegółowe	30
Pola oszacowania	
Pole oszacowania Jezdnia 1	
Izolinie (E)	31
M4 (ul. Bursztynowa, kier. zakład Malow)	
Dane planowania	32
Wyniki szczegółowe	33
Pola oszacowania	
Pole oszacowania Jezdnia 1	



Edytor
Telefon
faks
e-Mail

Spis treści

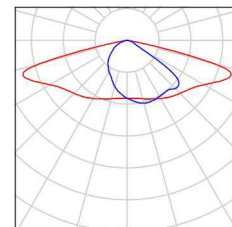
Izolinie (E)	35
Pole oszacowania Zatoka autobusowa	
Izolinie (E)	36



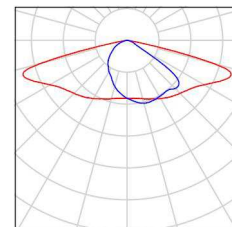
Edytor
Telefon
faks
e-Mail

Droga przy bocznicy kolejowej, Suwałki / Lista opraw

35 Ilość SCHREDER TECEO 1 / 5118 / 32 LEDS 700mA
NW / 372452
Numer artykułu:
Strumień świetlny (Oprawa): 7635 lm
Strumień świetlny (Lampy): 9216 lm
Moc opraw: 71.0 W
Klasyfikacja oświetleń CIE: 100
Kod Flux CIE: 35 71 97 100 83
Wyposażenie: 1 x 32 LEDS 700mA NW (Czynnik korekcyjny 1.000).

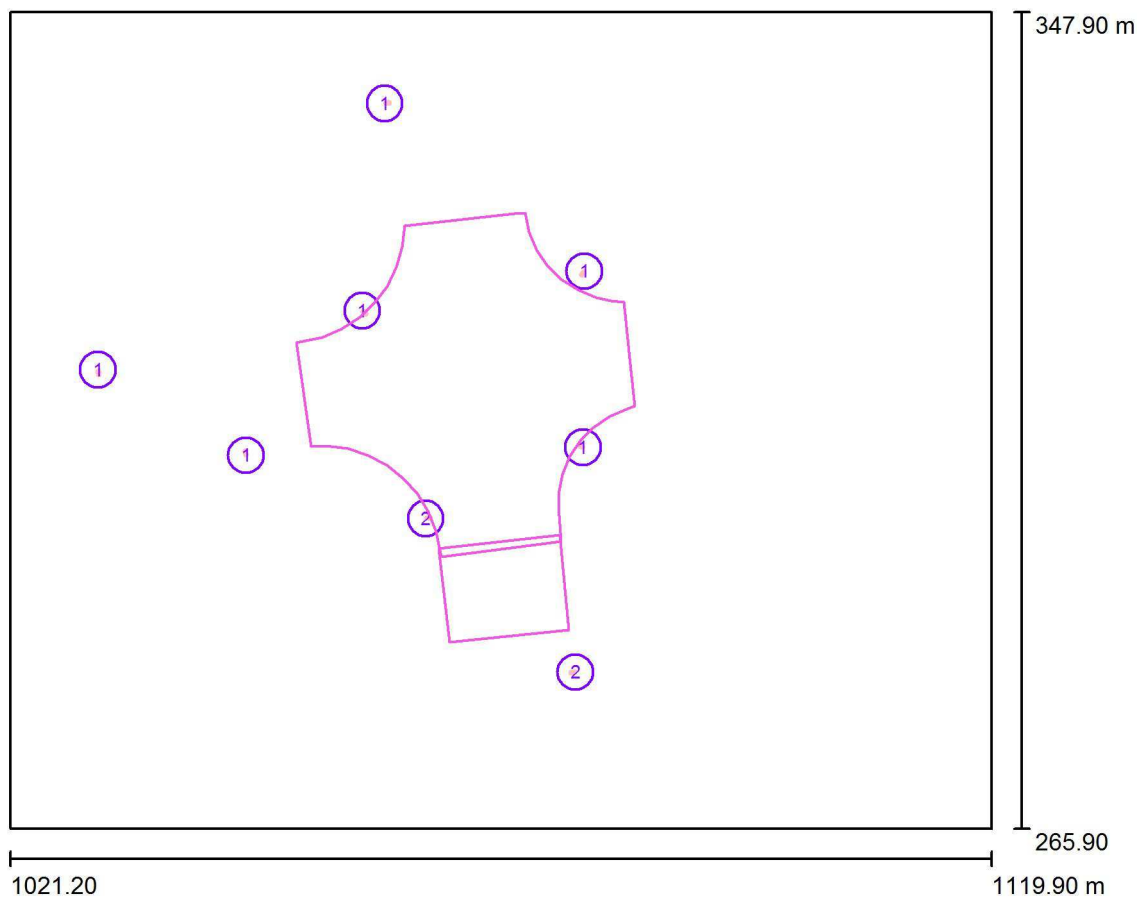


15 Ilość SCHREDER TECEO 1 / 5118 / 48 LEDS 700mA
NW / 372452
Numer artykułu:
Strumień świetlny (Oprawa): 11389 lm
Strumień świetlny (Lampy): 13747 lm
Moc opraw: 107.0 W
Klasyfikacja oświetleń CIE: 100
Kod Flux CIE: 35 71 97 100 83
Wyposażenie: 1 x 48 LEDS 700mA NW (Czynnik korekcyjny 1.000).





Edytor
Telefon
faks
e-Mail

Skrzyżowanie / ul. Wojska Polskiego I / Dane planowania

Współczynnik konserwacji: 0.80, ULR (Upward Light Ratio): 0.0%

Skala 1:761

Wykaz opraw

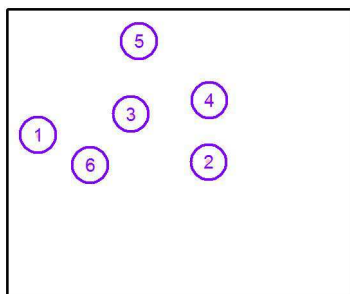
Nr.	Ilość	Etykieta (Czynnik korekcyjny)	Φ (Oprawa) [lm]	Φ (Lampy) [lm]	P [W]
1	6	SCHREDER TECEO 1 / 5118 / 32 LEDS 700mA NW / 372452 (1.000)	7635	9216	71.0
2	2	SCHREDER TECEO 1 / 5118 / 48 LEDS 700mA NW / 372452 (1.000)	11389	13747	107.0
W sumie:			68590	W sumie: 82790	640.0



Edytor
Telefon
faks
e-Mail

Skrzyżowanie / ul. Wojska Polskiego I / Oprawy (lista współrzędnych)**SCHREDER TECEO 1 / 5118 / 32 LEDS 700mA NW / 372452**

7635 lm, 71.0 W, 1 x 1 x 32 LEDS 700mA NW (Czynnik korekcyjny 1.000).



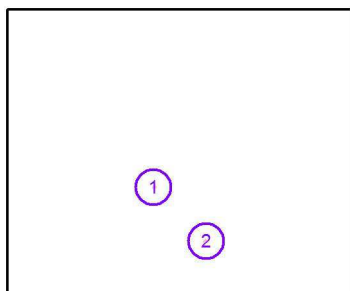
Nr.	Pozycja [m]			Rotacja [°]		
	X	Y	Z	X	Y	Z
1	1030.056	311.969	10.000	5.0	0.0	-170.0
2	1078.811	304.171	10.000	5.0	0.0	45.0
3	1056.619	317.919	10.000	5.0	0.0	-130.0
4	1078.966	321.897	10.000	5.0	0.0	143.3
5	1058.879	338.752	10.000	5.0	0.0	-85.0
6	1044.940	303.377	10.000	5.0	0.0	10.0



Edytor
Telefon
faks
e-Mail

Skrzyżowanie / ul. Wojska Polskiego I / Oprawy (lista współrzędnych)**SCHREDER TECEO 1 / 5118 / 48 LEDS 700mA NW / 372452**

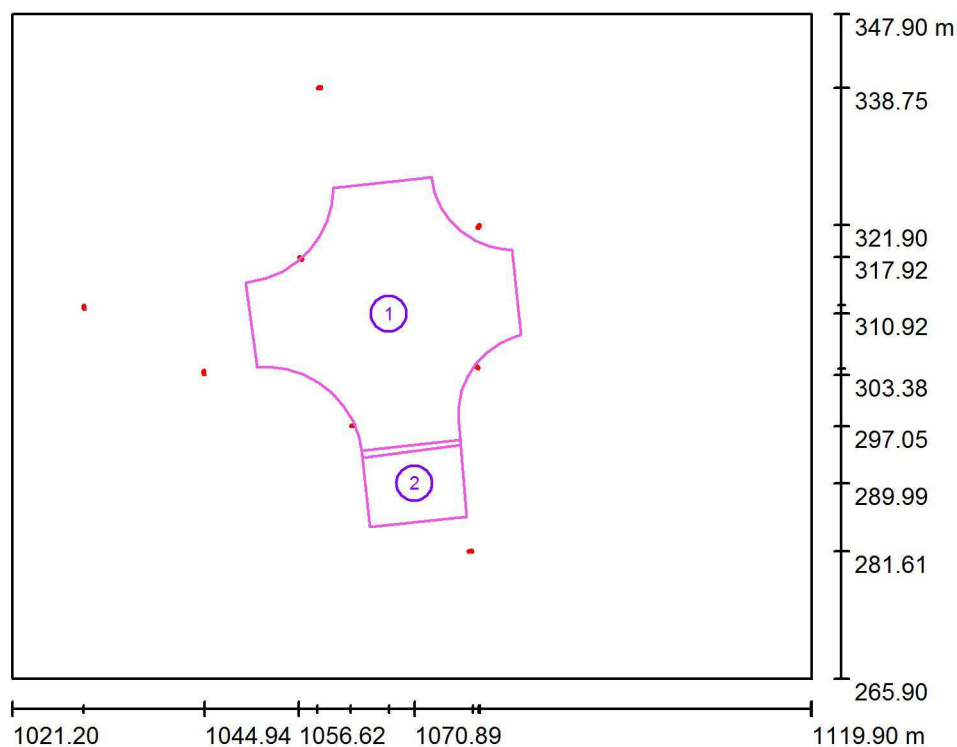
11389 lm, 107.0 W, 1 x 1 x 48 LEDS 700mA NW (Czynnik korekcyjny 1.000).



Nr.	Pozycja [m]			Rotacja [°]		
	X	Y	Z	X	Y	Z
1	1063.003	297.052	10.000	5.0	0.0	-82.4
2	1078.071	281.614	10.000	5.0	0.0	95.9

Edytor
Telefon
faks
e-Mail

Skrzyżowanie / ul. Wojska Polskiego I / Powierzchnie obliczeniowe (zestawienie wyników)



Skala 1 : 934

Lista powierzchni obliczeniowych

Nr.	Etykieta	Typ	Siatka	E_m [lx]	E_{min} [lx]	E_{max} [lx]	E_{min} / E_m	E_{min} / E_{max}
1	Skrzyżowanie ul. Wojska Polskiego	pionowa	33 x 32	21	14	29	0.669	0.478
2	Przejazd kolejowy	pionowa	12 x 10	20	14	26	0.707	0.543

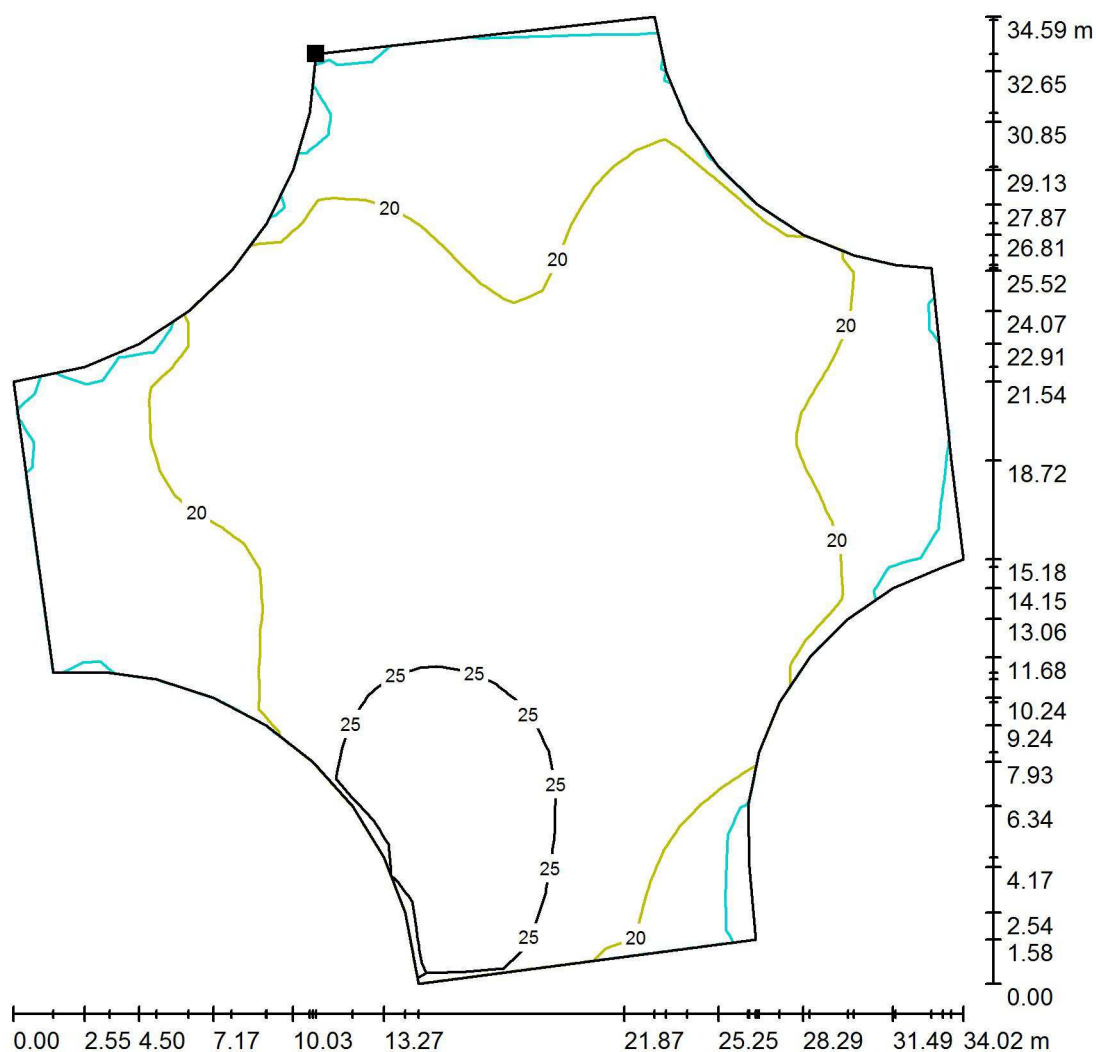
Podsumowanie wyników

Typ	Liczba	Średnia [lx]	Min. [lx]	Maks. [lx]	E_{min} / E_m	E_{min} / E_{max}
pionowa	2	21	14	29	0.67	0.48



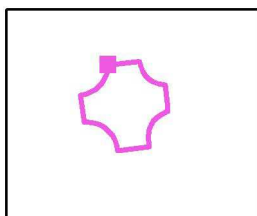
Edytor
Telefon
faks
e-Mail

Skrzyżowanie / ul. Wojska Polskiego I / Skrzyżowanie ul. Wojska Polskiego / Izolinie (E, prostopadłe)



Wartości Lux, Skala 1 : 271

Położenie powierzchni w scenie
zewnętrznej:
Zaznaczony punkt:
(1060.859 m, 326.450 m, 0.010 m)



Siatka: 33 x 32 Punkty

E_m [lx]
21

E_{min} [lx]
14

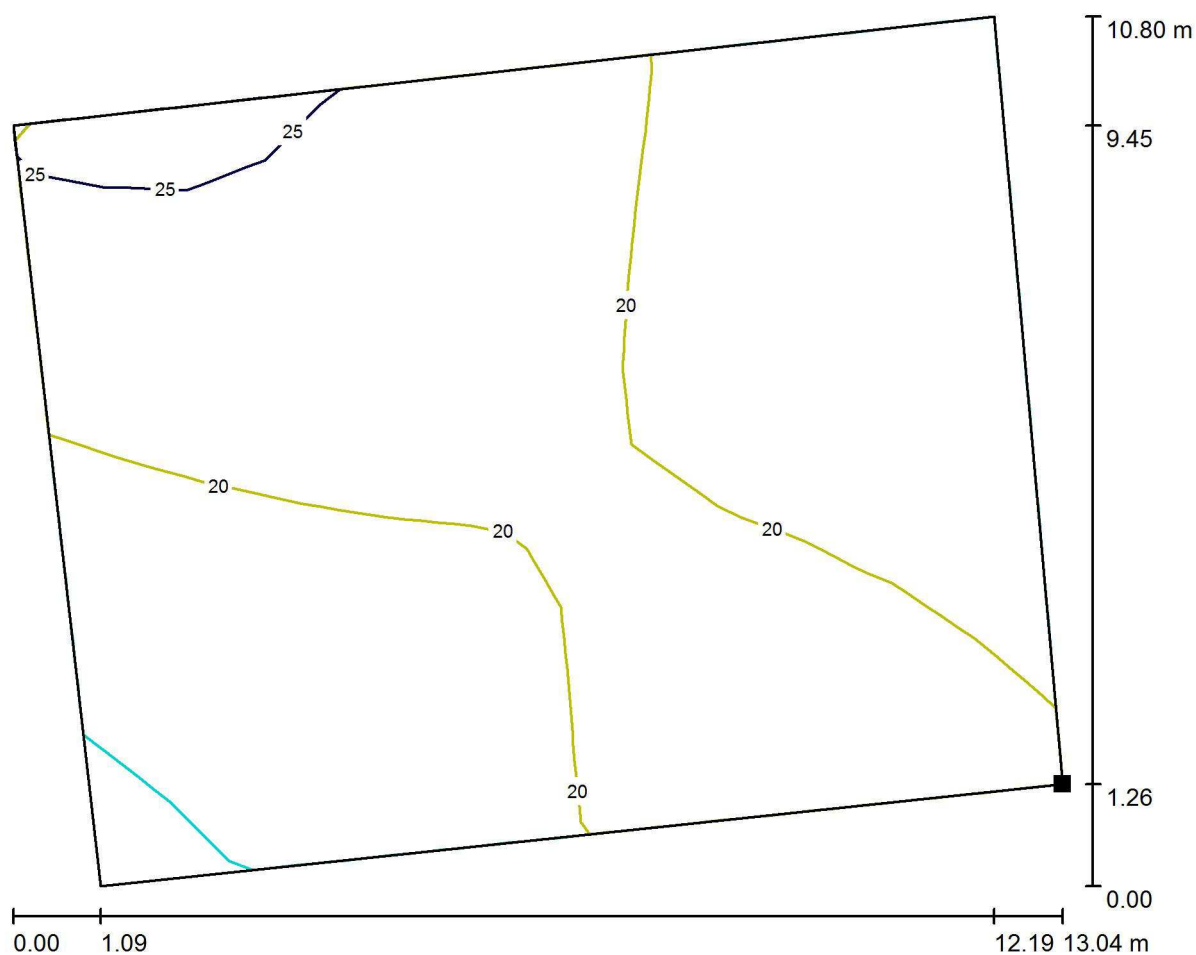
E_{max} [lx]
29

E_{min} / E_m
0.669

E_{min} / E_{max}
0.478

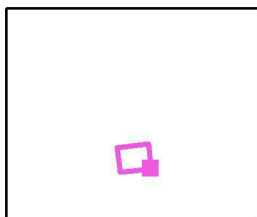


Edytor
Telefon
faks
e-Mail

Skrzyżowanie / ul. Wojska Polskiego I / Przejazd kolejowy / Izolinie (E, prostopadle)

Wartości Lux, Skala 1 : 94

Położenie powierzchni w scenie
zewnętrznej:
Zaznaczony punkt:
(1077.351 m, 285.864 m, 0.010 m)



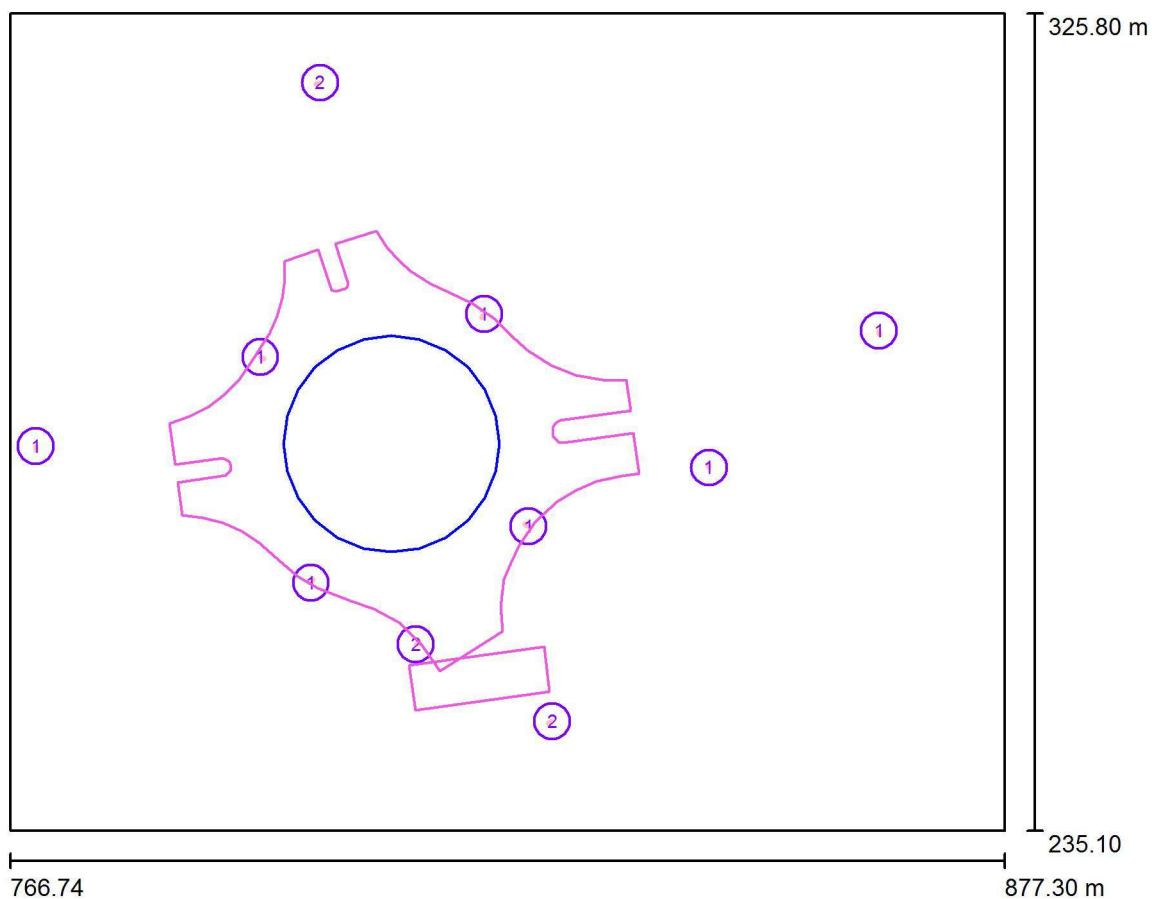
Siatka: 12 x 10 Punkty

 E_m [lx]
20 E_{min} [lx]
14 E_{max} [lx]
26 E_{min} / E_m
0.707 E_{min} / E_{max}
0.543



Edytor
Telefon
faks
e-Mail

Rondo / ul. Bursztynowa / Dane planowania



Współczynnik konserwacji: 0.80, ULR (Upward Light Ratio): 0.0%

Skala 1:841

Wykaz opraw

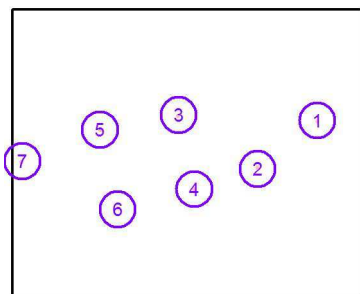
Nr.	Ilość	Etykieta (Czynnik korekcyjny)	Φ (Oprawa) [lm]	Φ (Lampy) [lm]	P [W]
1	7	SCHREDER TECEO 1 / 5118 / 32 LEDS 700mA NW / 372452 (1.000)	7635	9216	71.0
2	3	SCHREDER TECEO 1 / 5118 / 48 LEDS 700mA NW / 372452 (1.000)	11389	13747	107.0
W sumie:			87615	W sumie: 105753	818.0



Edytor
Telefon
faks
e-Mail

Rondo / ul. Bursztynowa / Oprawy (lista współrzędnych)**SCHREDER TECEO 1 / 5118 / 32 LEDS 700mA NW / 372452**

7635 lm, 71.0 W, 1 x 1 x 32 LEDS 700mA NW (Czynnik korekcyjny 1.000).



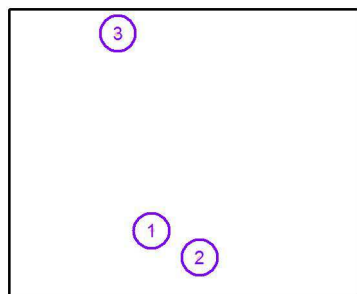
Nr.	Pozycja [m]			Rotacja [°]		
	X	Y	Z	X	Y	Z
1	863.322	290.617	10.000	5.0	0.0	-171.5
2	844.440	275.377	10.000	5.0	0.0	10.0
3	819.448	292.447	10.000	5.0	0.0	145.0
4	824.370	268.887	10.000	5.0	0.0	55.0
5	794.545	287.700	10.000	5.0	0.0	-120.0
6	800.182	262.601	10.000	5.0	0.0	-25.0
7	769.595	277.773	10.000	5.0	0.0	-171.5



Edytor
Telefon
faks
e-Mail

Rondo / ul. Bursztynowa / Oprawy (lista współrzędnych)**SCHREDER TECEO 1 / 5118 / 48 LEDS 700mA NW / 372452**

11389 lm, 107.0 W, 1 x 1 x 48 LEDS 700mA NW (Czynnik korekcyjny 1.000).

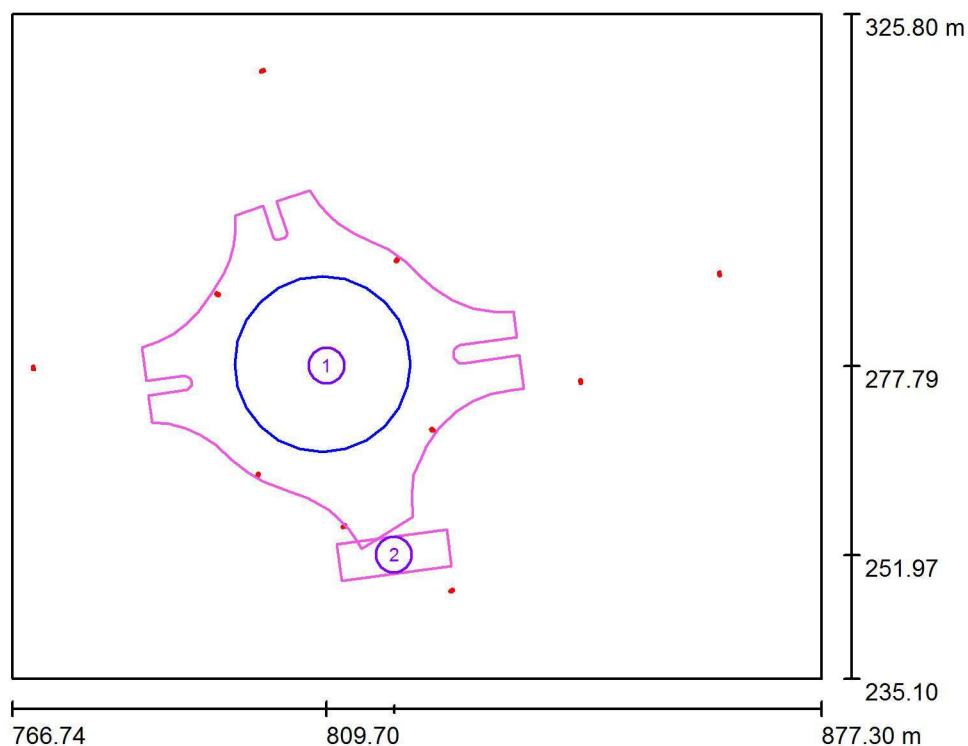


Nr.	Pozycja [m]			Rotacja [°]		
	X	Y	Z	X	Y	Z
1	811.837	255.756	10.000	5.0	0.0	-59.3
2	827.014	247.245	10.000	5.0	0.0	120.7
3	801.191	318.116	10.000	5.0	0.0	110.0



Edytor
Telefon
faks
e-Mail

Rondo / ul. Bursztynowa / Powierzchnie obliczeniowe (zestawienie wyników)



Skala 1 : 1033

Lista powierzchni obliczeniowych

Nr.	Etykieta	Typ	Siatka	E_m [lx]	E_{min} [lx]	E_{max} [lx]	E_{min} / E_m	E_{min} / E_{max}
1	Rondo ul. Bursztynowa	pionowa	48 x 38	17	8.03	31	0.481	0.257
2	Przejazd kolejowy	pionowa	15 x 5	24	17	29	0.705	0.589

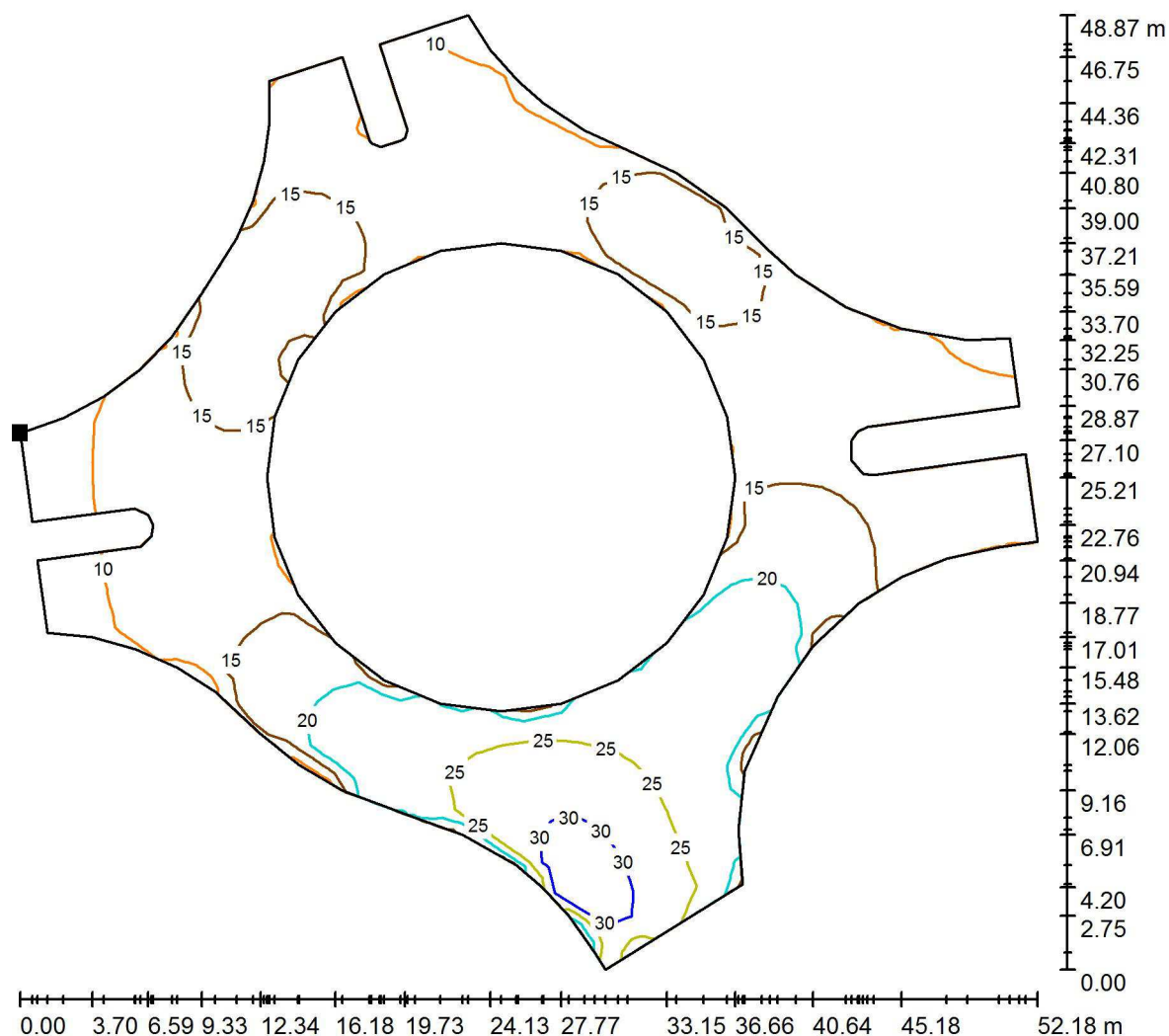
Podsumowanie wyników

Typ	Liczba	Średnia [lx]	Min. [lx]	Maks. [lx]	E_{min} / E_m	E_{min} / E_{max}
pionowa	2	17	8.03	31	0.46	0.26



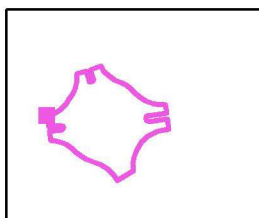
Edytor
Telefon
faks
e-Mail

Rondo / ul. Bursztynowa / Rondo ul. Bursztynowa / Izolinie (E, prostopadle)



Wartości Lux, Skala 1 : 383

Położenie powierzchni w scenie
zewnętrznej:
Zaznaczony punkt:
(784.460 m, 280.312 m, 0.010 m)



Siatka: 48 x 38 Punkty

E_m [lx]
17

E_{min} [lx]
8.03

E_{max} [lx]
31

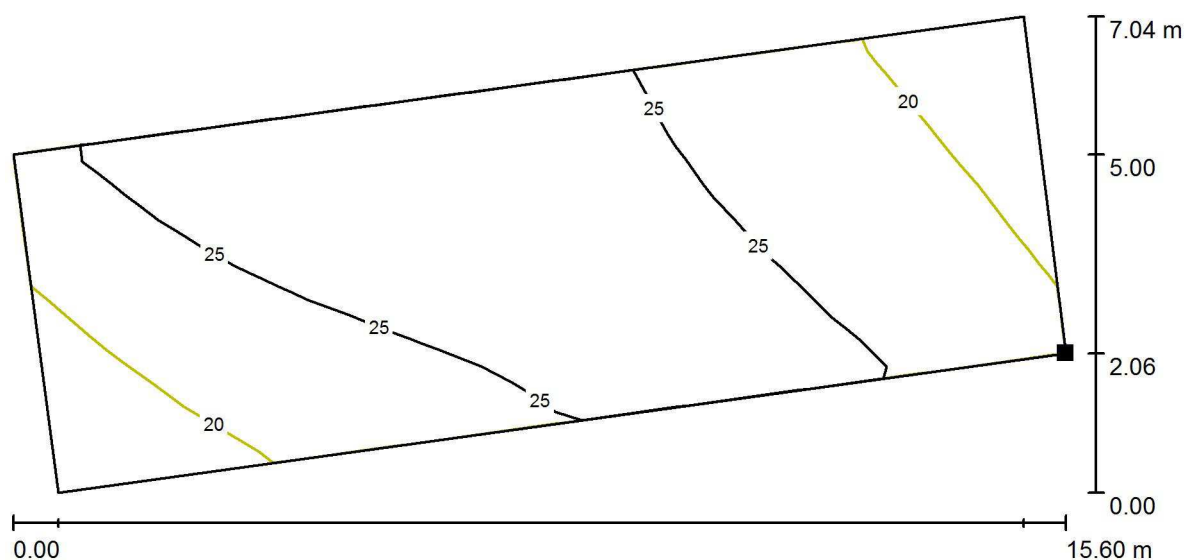
E_{min} / E_m
0.481

E_{min} / E_{max}
0.257



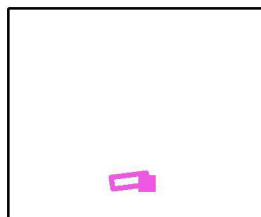
Edytor
Telefon
faks
e-Mail

Rondo / ul. Bursztynowa / Przejazd kolejowy / Izolinie (E, prostopadle)



Wartości Lux, Skala 1 : 112

Położenie powierzchni w scenie zewnętrznej:
Zaznaczony punkt:
(826.692 m, 250.510 m, 0.010 m)



Siatka: 15 x 5 Punkty

E_m [lx]
24

E_{min} [lx]
17

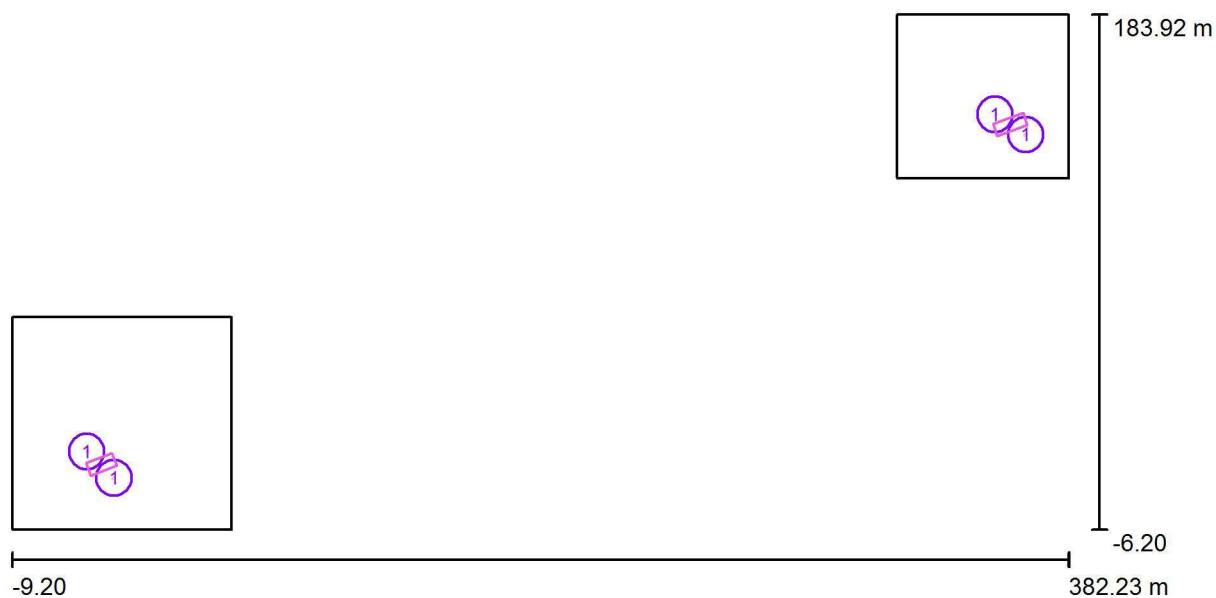
E_{max} [lx]
29

E_{min} / E_m
0.705

E_{min} / E_{max}
0.589



Edytor
Telefon
faks
e-Mail

Skrzyżowanie / ul. Dubowo I / Dane planowania

Współczynnik konserwacji: 0.80, ULR (Upward Light Ratio): 0.0%

Skala 1:2799

Wykaz opraw

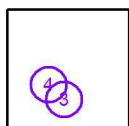
Nr.	Ilość	Etykieta (Czynnik korekcyjny)	Φ (Oprawa) [lm]	Φ (Lampy) [lm]	P [W]
1	4	SCHREDER TECEO 1 / 5118 / 48 LEDS 700mA NW / 372452 (1.000)	11389	13747	107.0
W sumie:			45557	W sumie: 54988	428.0



Edytor
Telefon
faks
e-Mail

Skrzyżowanie / ul. Dubowo I / Oprawy (lista współrzędnych)**SCHREDER TECEO 1 / 5118 / 48 LEDS 700mA NW / 372452**

11389 lm, 107.0 W, 1 x 1 x 48 LEDS 700mA NW (Czynnik korekcyjny 1.000).

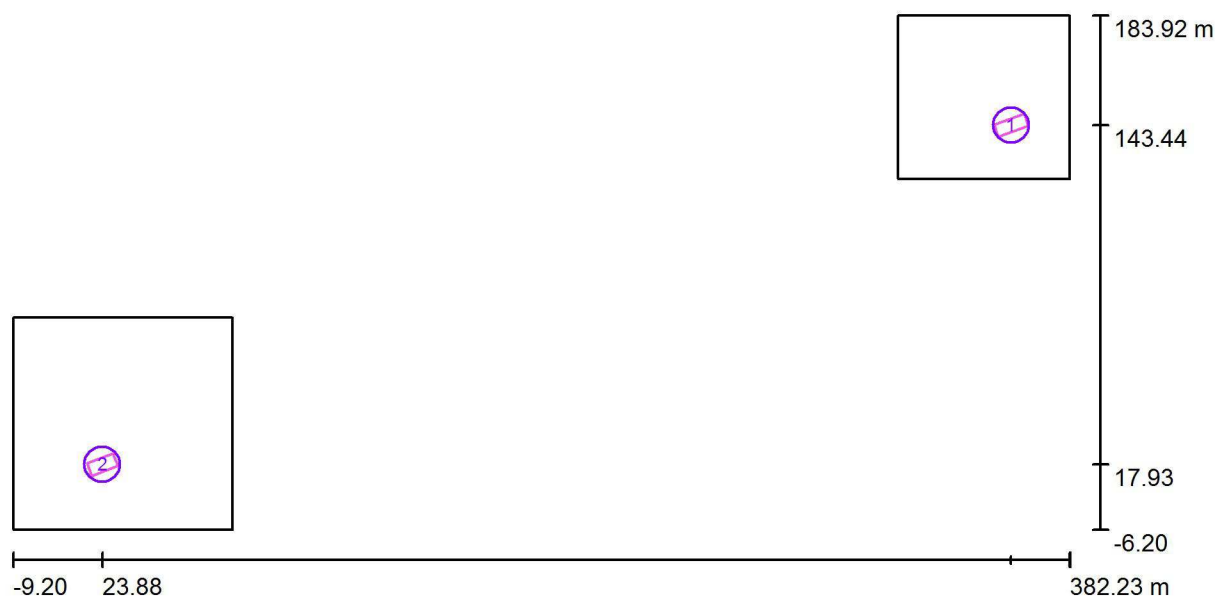


Nr.	Pozycja [m]			Rotacja [°]		
	X	Y	Z	X	Y	Z
1	366.223	139.665	10.000	5.0	0.0	107.3
2	354.794	147.071	10.000	5.0	0.0	-70.6
3	28.619	12.786	10.000	5.0	0.0	109.4
4	18.448	22.623	10.000	5.0	0.0	-69.9



Edytor
Telefon
faks
e-Mail

Skrzyżowanie / ul. Dubowo I / Powierzchnie obliczeniowe (zestawienie wyników)



Skala 1 : 2799

Lista powierzchni obliczeniowych

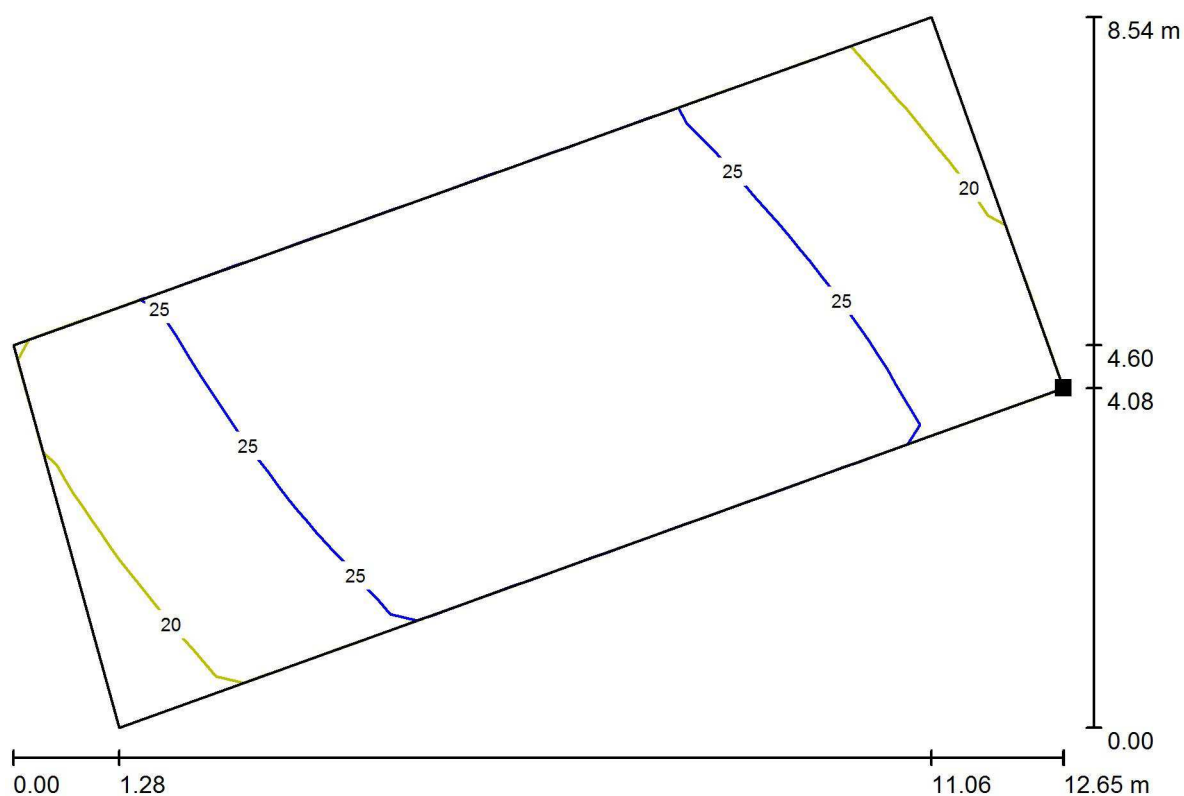
Nr.	Etykieta	Typ	Siatka	E_m [lx]	E_{min} [lx]	E_{max} [lx]	E_{min} / E_m	E_{min} / E_{max}
1	Przejazd kolejowy	pionowa	5 x 12	25	18	29	0.725	0.629
2	Przejazd kolejowy	pionowa	5 x 10	25	19	28	0.754	0.666

Podsumowanie wyników

Typ	Liczba	Średnia [lx]	Min. [lx]	Maks. [lx]	E_{min} / E_m	E_{min} / E_{max}
pionowa	2	25	18	29	0.73	0.63



Edytor
Telefon
faks
e-Mail

Skrzyżowanie / ul. Dubowo I / Przejazd kolejowy / Izolinie (E, prostopadle)

Położenie powierzchni w scenie
zewewnętrznej:
Zaznaczony punkt:
(366.818 m, 143.225 m, 0.010 m)

Wartości Lux, Skala 1 : 91



Siatka: 5 x 12 Punkty

E_m [lx]
25

E_{min} [lx]
18

E_{max} [lx]
29

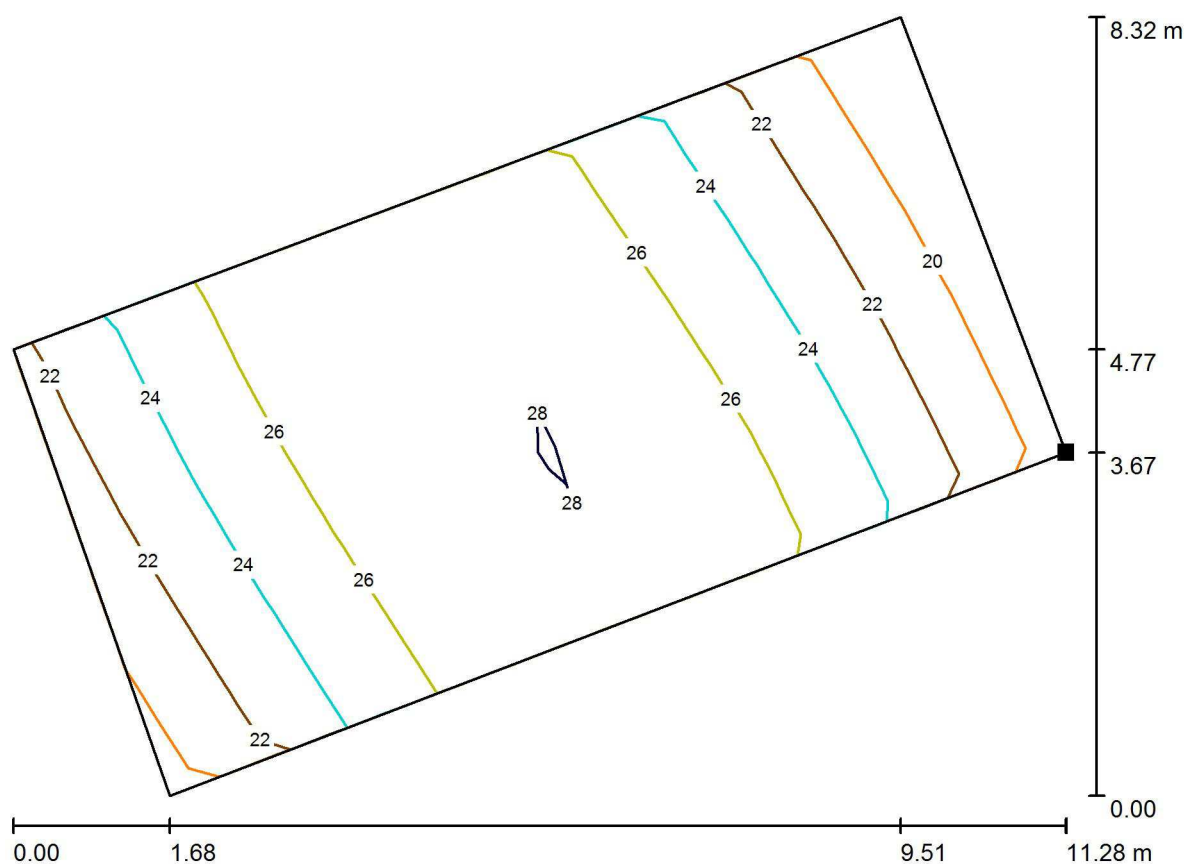
E_{min} / E_m
0.725

E_{min} / E_{max}
0.629



Edytor
Telefon
faks
e-Mail

Skrzyżowanie / ul. Dubowo I / Przejazd kolejowy / Izolinie (E, prostopadłe)



Wartości Lux, Skala 1 : 81

Położenie powierzchni w scenie zewnętrznej:

Zaznaczony punkt:
(29.552 m, 17.414 m, 0.010 m)



Siatka: 5 x 10 Punkty

E_m [lx]
25

E_{min} [lx]
19

E_{max} [lx]
28

E_{min} / E_m
0.754

E_{min} / E_{max}
0.666

Edytor
Telefon
faks
e-Mail

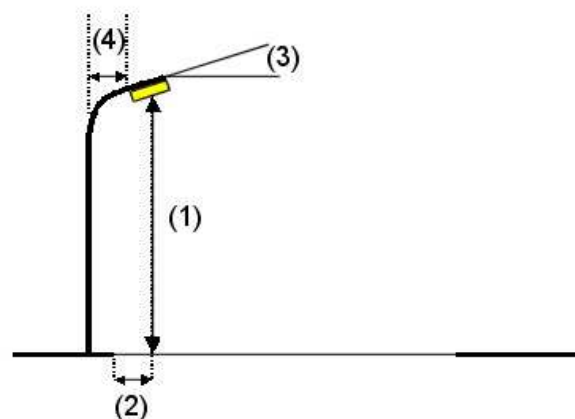
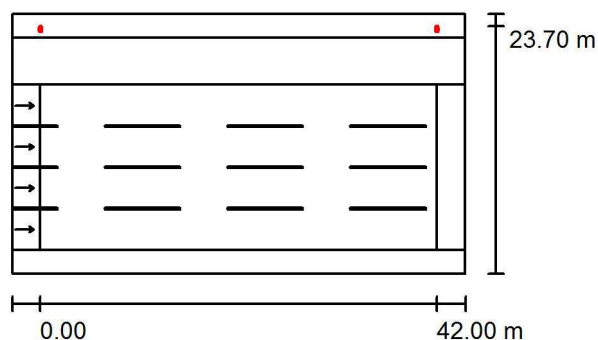
M1 (ul. WP II) / Dane planowania

Profil ulicy

Ścieżka dla rowerzystów 1	(Szerokość: 2.500 m)
Chodnik 2	(Szerokość: 5.000 m)
Jezdnia 1	(Szerokość: 17.500 m, Liczba pasów jezdni: 4, Nawierzchnia: R3, q0: 0.070)
Chodnik 1	(Szerokość: 2.500 m)

Współczynnik konserwacji: 0.80

Rozmieszczenia oprow



Oprawa:	SCHREDER TECEO 1 / 5118 / 32 LEDS 700mA NW / 372452
Strumień świetlny (Oprawa):	7635 lm
Strumień świetlny (Lampy):	9216 lm
Moc oprow:	71.0 W
Rozmieszczenie:	jednostronnie u góry
Odstęp słupa:	42.000 m
Wysokość montażu (1):	10.000 m
Wysokość punktu świetlnego:	10.075 m
Nawis (2):	-5.805 m
Nachylenie wysięgnika (3):	5.0 °
Długość wysięgnika (4):	1.500 m

Wartości maksymalne mocy oświetleniowej
przy 70°: 479 cd/klm
przy 80°: 132 cd/klm
przy 90°: 0.96 cd/klm

W każdym kierunku tworzącym podany kąt z dolną linią pionową przy zainstalowanym i gotowym do użytku oświetleniu.

Żadna moc oświetleniowa powyżej 95°.

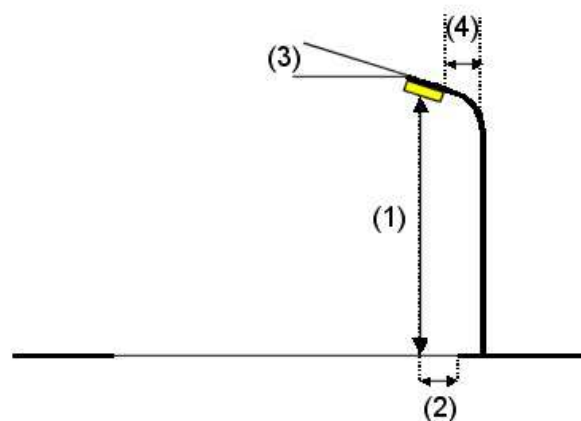
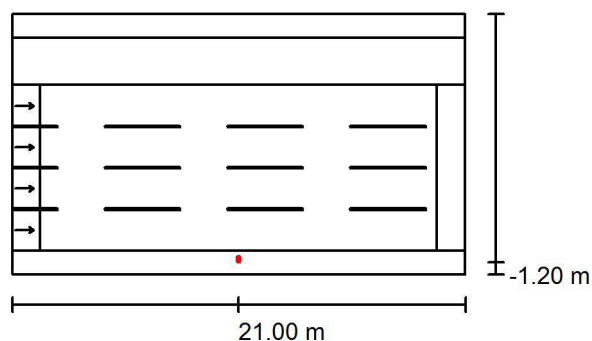
Rozmieszczenie spełnia wymagania klasy mocy oświetleniowej G2.

Rozmieszczenie spełnia wymagania klasy indeksu oślepiania D.6.

Edytor
Telefon
faks
e-Mail

M1 (ul. WP II) / Dane planowania

Rozmieszczenia opraw



Oprawa:	SCHREDER TECEO 1 / 5118 / 32 LEDS 700mA NW / 372452
Strumień świetlny (Oprawa):	7635 lm
Strumień świetlny (Lampy):	9216 lm
Moc opraw:	71.0 W
Rozmieszczenie:	jednostronnie na dole
Odstęp słupa:	42.000 m
Wysokość montażu (1):	10.000 m
Wysokość punktu świetlnego:	10.075 m
Nawis (2):	-0.805 m
Nachylenie wysięgnika (3):	5.0 °
Długość wysięgnika (4):	1.500 m

Wartości maksymalne mocy oświetleniowej	
przy 70°:	479 cd/klm
przy 80°:	132 cd/klm
przy 90°:	0.96 cd/klm

W każdym kierunku tworzącym podany kąt z dolną linią pionową przy zainstalowanym i gotowym do użytku oświetleniu.

Żadna moc oświetleniowa powyżej 95°.

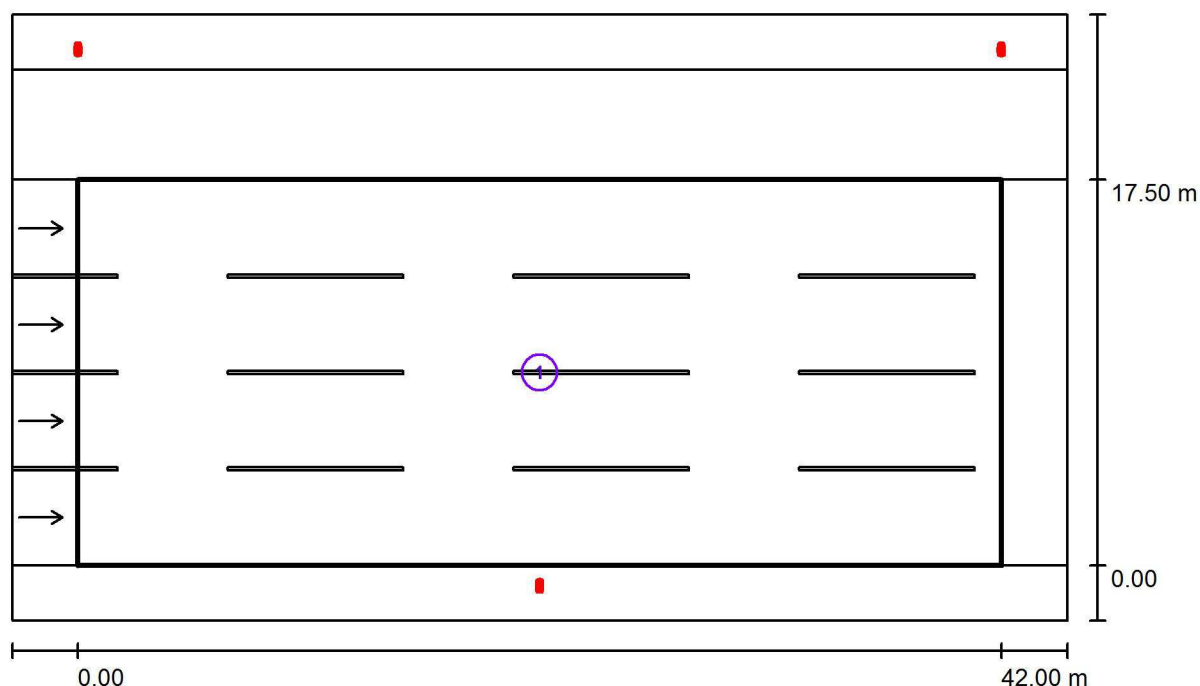
Rozmieszczenie spełnia wymagania klasy mocy oświetleniowej G2.

Rozmieszczenie spełnia wymagania klasy indeksu oślepiania D.6.



Edytor
Telefon
faks
e-Mail

M1 (ul. WP II) / Wyniki szczegółowe



Współczynnik konserwacji: 0.80

Skala 1:344

Lista pól oszacowania

- 1 Pole oszacowania Jezdnia 1
Długość: 42.000 m, Szerokość: 17.500 m
Siatka: 14 x 12 Punkty
Przynależne elementy uliczne: Jezdnia 1.
Nawierzchnia: R3, q0: 0.070
Wybrana klasa oświetleniowa: ME5

(Wszystkie wymagania fotometryczne zostały spełnione.)

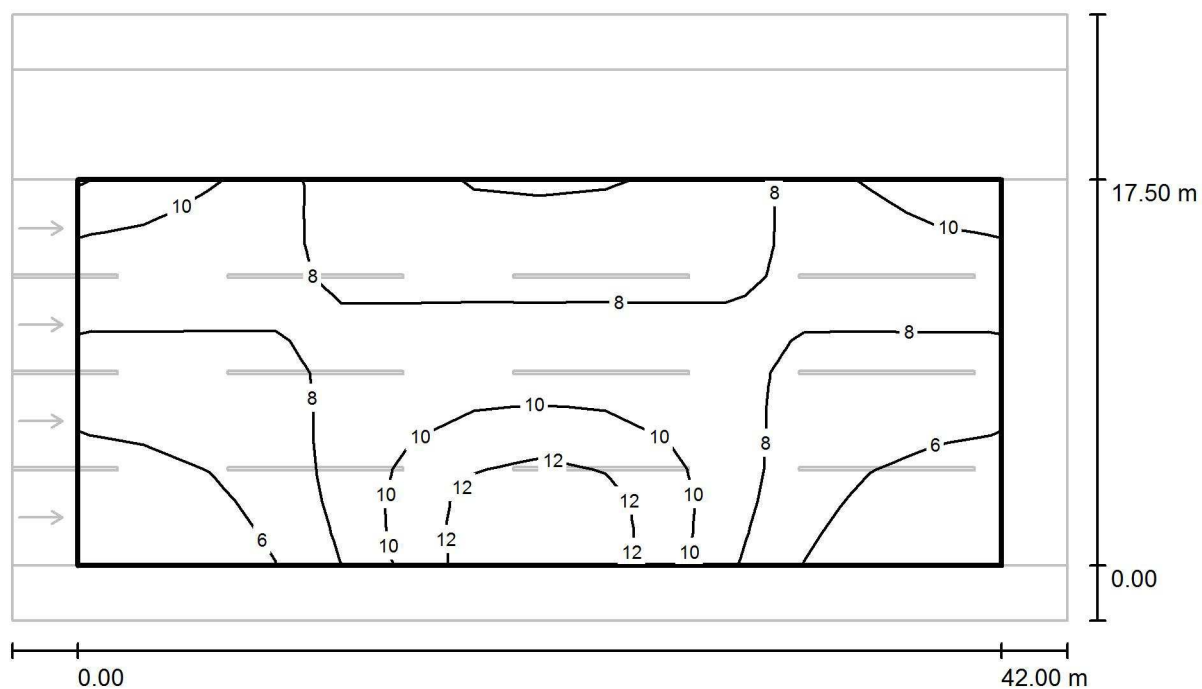
Wartości rzeczywiste według obliczenia:
Wartości zadane według klasy:
Spełnione/nie spełnione:

L_m [cd/m ²]	U0	UI	TI [%]	SR
0.55	0.71	0.91	10	0.88
≥ 0.50	≥ 0.35	≥ 0.40	≤ 15	≥ 0.50
✓	✓	✓	✓	✓



Edytor
Telefon
faks
e-Mail

M1 (ul. WP II) / Pole oszacowania Jezdnia 1 / Izolinie (E)



Wartości Lux, Skala 1 : 344

Siatka: 14 x 12 Punkty

E_m [lx]
8.19

E_{min} [lx]
4.11

E_{max} [lx]
14

E_{min} / E_m
0.501

E_{min} / E_{max}
0.299

Edytor
Telefon
faks
e-Mail

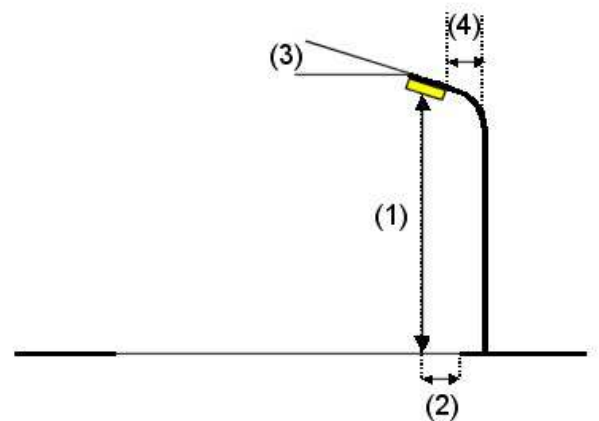
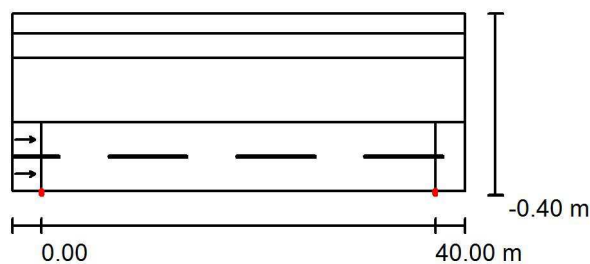
M2 (ul. 4KD) / Dane planowania

Profil ulicy

Chodnik 1	(Szerokość: 2.000 m)
Ścieżka dla rowerzystów 1	(Szerokość: 2.500 m)
Pas postoju 1	(Szerokość: 6.500 m)
Jezdnia 1	(Szerokość: 7.000 m, Liczba pasów jezdni: 2, Nawierzchnia: R3, q0: 0.070)

Współczynnik konserwacji: 0.80

Rozmieszczenia opraw



Oprawa:	SCHREDER TECEO 1 / 5118 / 32 LEDS 700mA NW / 372452
Strumień świetlny (Oprawa):	7635 lm
Strumień świetlny (Lampy):	9216 lm
Moc opraw:	71.0 W
Rozmieszczenie:	jednostronnie na dole
Odstęp słupa:	40.000 m
Wysokość montażu (1):	10.000 m
Wysokość punktu świetlnego:	10.075 m
Nawis (2):	-0.005 m
Nachylenie wysięgnika (3):	5.0 °
Długość wysięgnika (4):	1.500 m

Wartości maksymalne mocy oświetleniowej	
przy 70°:	479 cd/klm
przy 80°:	132 cd/klm
przy 90°:	0.96 cd/klm

W każdym kierunku tworzącym podany kąt z dolną linią pionową przy zainstalowanym i gotowym do użytku oświetleniu.

Żadna moc oświetleniowa powyżej 95°.

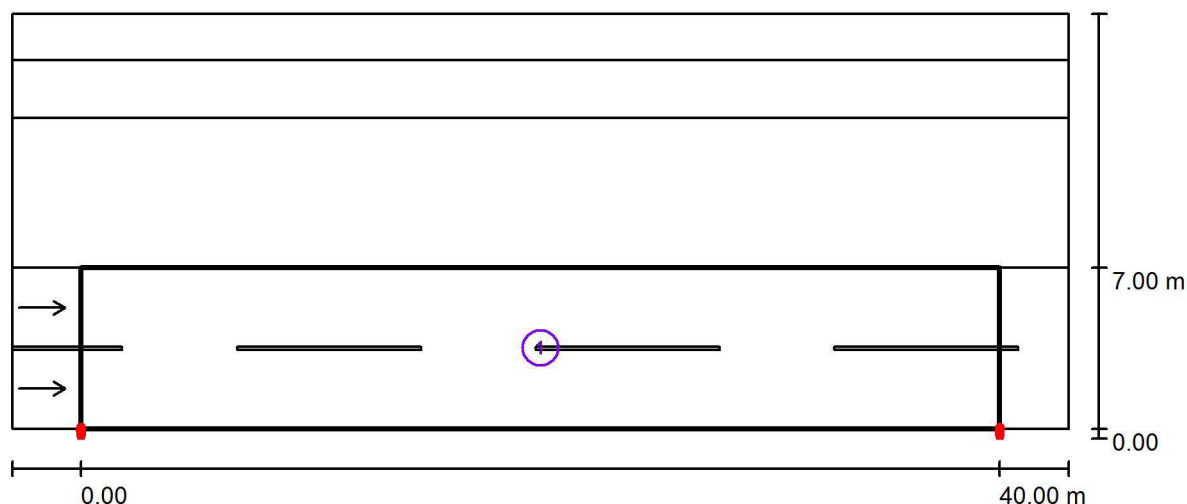
Rozmieszczenie spełnia wymagania klasy mocy oświetleniowej G2.

Rozmieszczenie spełnia wymagania klasy indeksu oślepiania D.6.



Edytor
Telefon
faks
e-Mail

M2 (ul. 4KD) / Wyniki szczegółowe



Współczynnik konserwacji: 0.80

Skala 1:329

Lista pól oszacowania

- 1 Pole oszacowania Jezdnia 1
Długość: 40.000 m, Szerokość: 7.000 m
Siatka: 14 x 6 Punkty
Przynależne elementy uliczne: Jezdnia 1.
Nawierzchnia: R3, q0: 0.070
Wybrana klasa oświetleniowa: ME5

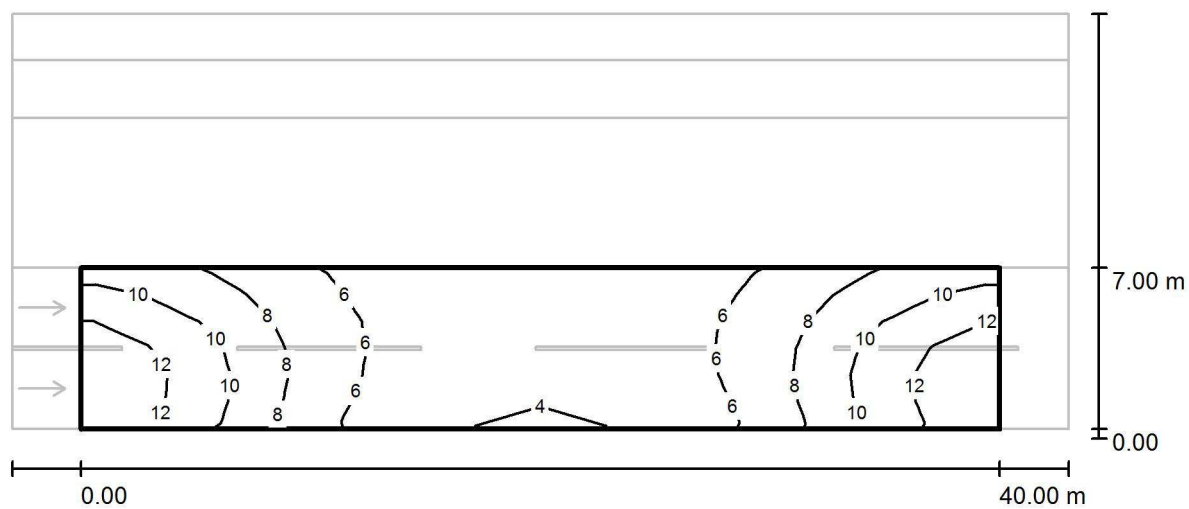
(Wszystkie wymagania fotometryczne zostały spełnione.)

	L_m [cd/m ²]	U0	UI	TI [%]	SR
Wartości rzeczywiste według obliczenia:	0.55	0.59	0.89	10	0.78
Wartości zadane według klasy:	≥ 0.50	≥ 0.35	≥ 0.40	≤ 15	≥ 0.50
Spełnione/nie spełnione:	✓	✓	✓	✓	✓



Edytor
Telefon
faks
e-Mail

M2 (ul. 4KD) / Pole oszacowania Jezdnia 1 / Izolinie (E)



Wartości Lux, Skala 1 : 329

Siatka: 14 x 6 Punkty

E_m [lx]
7.62

E_{min} [lx]
3.92

E_{max} [lx]
14

E_{min} / E_m
0.514

E_{min} / E_{max}
0.290

Edytor
Telefon
faks
e-Mail

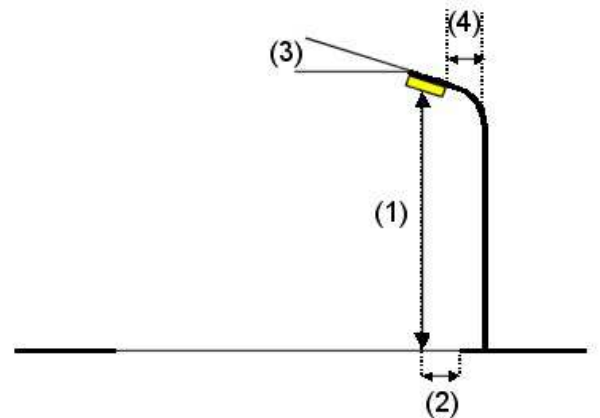
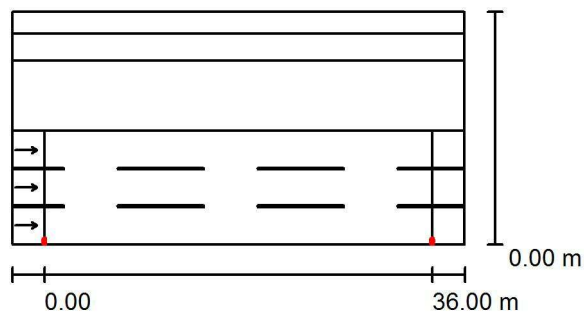
M3 (ul. 4KD) / Dane planowania

Profil ulicy

Chodnik 1	(Szerokość: 2.000 m)
Ścieżka dla rowerzystów 1	(Szerokość: 2.500 m)
Pas postoju 1	(Szerokość: 6.500 m)
Jezdnia 1	(Szerokość: 10.500 m, Liczba pasów jezdni: 3, Nawierzchnia: R3, q0: 0.070)

Współczynnik konserwacji: 0.80

Rozmieszczenia opraw



Oprawa:	SCHREDER TECEO 1 / 5118 / 32 LEDS 700mA NW / 372452
Strumień świetlny (Oprawa):	7635 lm
Strumień świetlny (Lampy):	9216 lm
Moc opraw:	71.0 W
Rozmieszczenie:	jednostronnie na dole
Odstęp słupa:	36.000 m
Wysokość montażu (1):	10.000 m
Wysokość punktu świetlnego:	10.075 m
Nawis (2):	0.395 m
Nachylenie wysięgnika (3):	5.0 °
Długość wysięgnika (4):	1.500 m

Wartości maksymalne mocy oświetleniowej
przy 70°: 479 cd/klm
przy 80°: 132 cd/klm
przy 90°: 0.96 cd/klm

W każdym kierunku tworzącym podany kąt z dolną linią pionową przy zainstalowanym i gotowym do użytku oświetleniu.

Żadna moc oświetleniowa powyżej 95°.

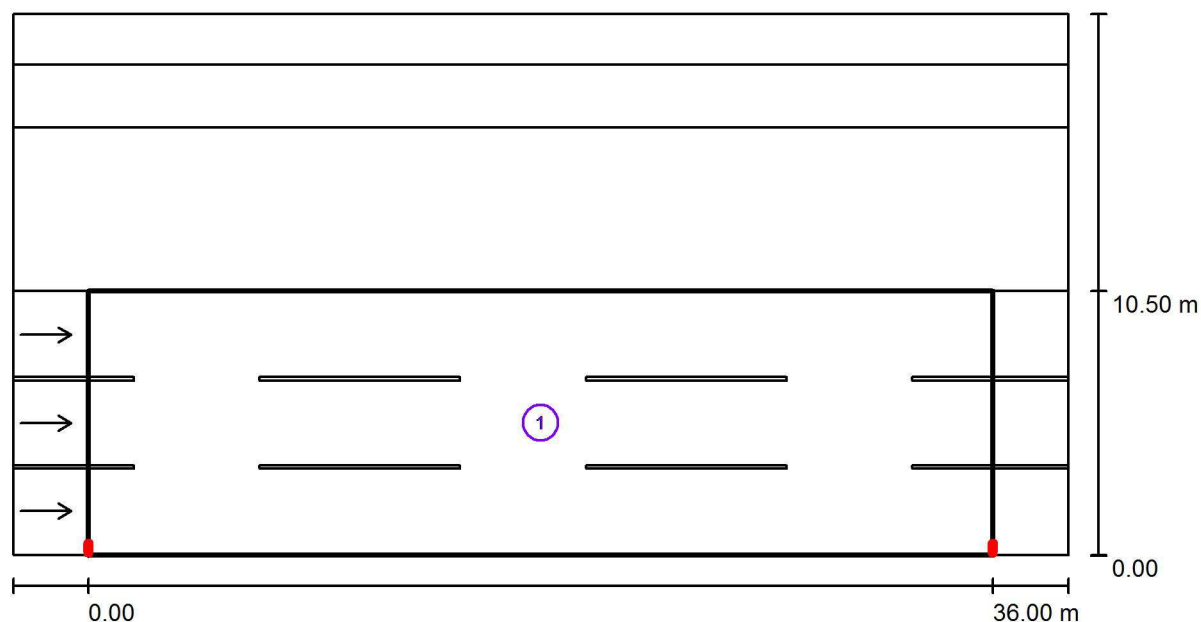
Rozmieszczenie spełnia wymagania klasy mocy oświetleniowej G2.

Rozmieszczenie spełnia wymagania klasy indeksu oślepiania D.6.



Edytor
Telefon
faks
e-Mail

M3 (ul. 4KD) / Wyniki szczegółowe



Współczynnik konserwacji: 0.80

Skala 1:301

Lista pól oszacowania

- 1 Pole oszacowania Jezdnia 1
Długość: 36.000 m, Szerokość: 10.500 m
Siatka: 12 x 9 Punkty
Przynależne elementy uliczne: Jezdnia 1.
Nawierzchnia: R3, q0: 0.070
Wybrana klasa oświetleniowa: ME5

(Wszystkie wymagania fotometryczne zostały spełnione.)

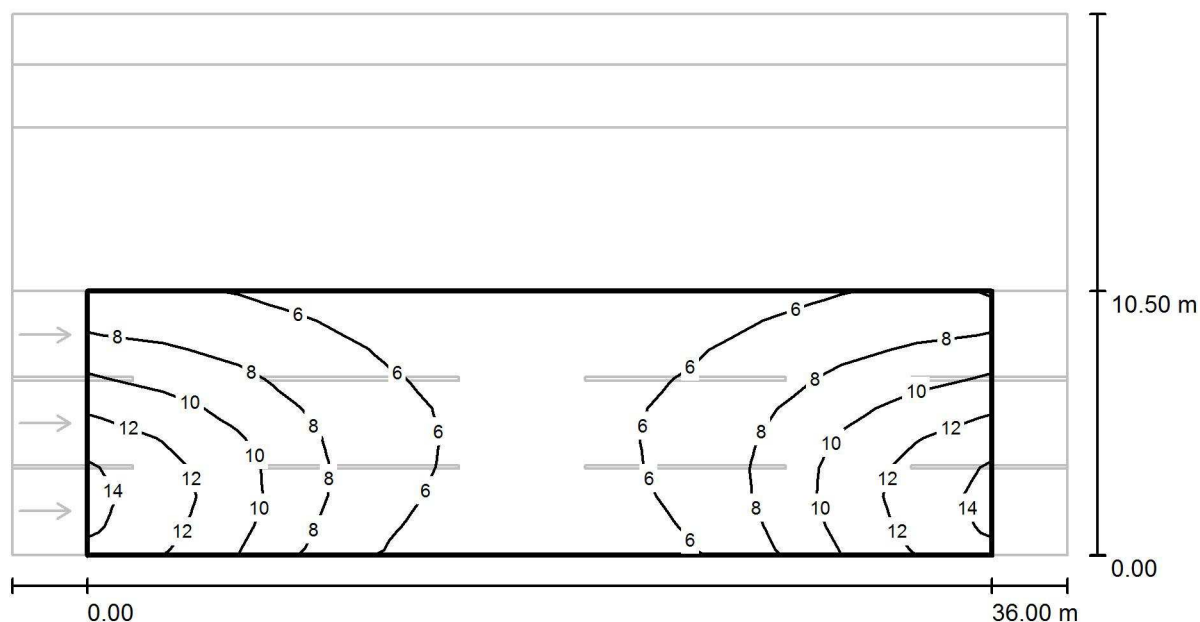
Wartości rzeczywiste według obliczenia:
Wartości zadane według klasy:
Spełnione/nie spełnione:

L_m [cd/m ²]	U0	UI	TI [%]	SR
0.52	0.47	0.87	10	0.68
≥ 0.50	≥ 0.35	≥ 0.40	≤ 15	≥ 0.50
✓	✓	✓	✓	✓



Edytor
Telefon
faks
e-Mail

M3 (ul. 4KD) / Pole oszacowania Jezdnia 1 / Izolinie (E)



Wartości Lux, Skala 1 : 301

Siatka: 12 x 9 Punkty

E_m [lx]
7.82

E_{min} [lx]
4.67

E_{max} [lx]
14

E_{min} / E_m
0.597

E_{min} / E_{max}
0.338

Edytor
Telefon
faks
e-Mail

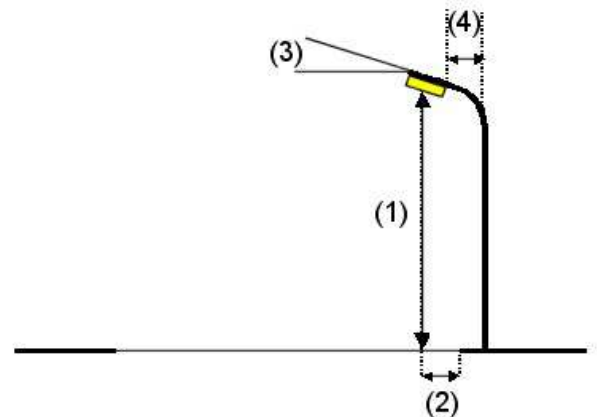
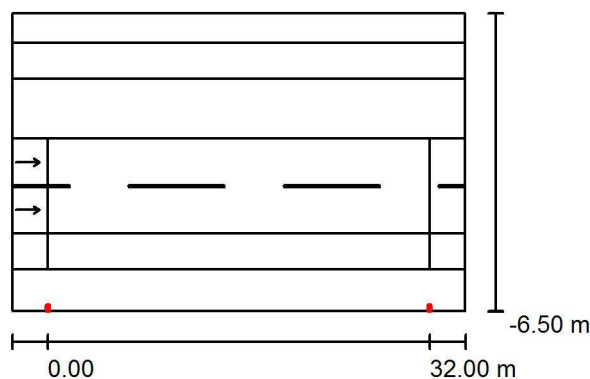
M4 (ul. Bursztynowa, kier. zakład Malow) / Dane planowania

Profil ulicy

Ścieżka dla rowerzystów 1	(Szerokość: 2.500 m)
Chodnik 2	(Szerokość: 3.000 m)
Parking	(Szerokość: 5.000 m)
Jezdnia 1	(Szerokość: 8.000 m, Liczba pasów jezdni: 2, Nawierzchnia: R3, q0: 0.070)
Zatoka autobusowa	(Szerokość: 3.000 m)
Chodnik 1	(Szerokość: 3.500 m)

Współczynnik konserwacji: 0.80

Rozmieszczenia opraw



Oprawa:	SCHREDER TECEO 1 / 5118 / 48 LEDS 700mA NW / 372452
Strumień świetlny (Oprawa):	11389 lm
Strumień świetlny (Lampy):	13747 lm
Moc opraw:	107.0 W
Rozmieszczenie:	jednostronnie na dole
Odstęp słupa:	32.000 m
Wysokość montażu (1):	10.000 m
Wysokość punktu świetlnego:	10.075 m
Nawis (2):	-6.105 m
Nachylenie wysięgnika (3):	5.0 °
Długość wysięgnika (4):	1.500 m

Wartości maksymalne mocy oświetleniowej
przy 70°: 479 cd/klm
przy 80°: 132 cd/klm
przy 90°: 0.96 cd/klm

W każdym kierunku tworzącym podany kąt z dolną linią pionową przy zainstalowanym i gotowym do użytku oświetleniu.

Żadna moc oświetleniowa powyżej 95°.

Rozmieszczenie spełnia wymagania klasy mocy oświetleniowej G2.

Rozmieszczenie spełnia wymagania klasy indeksu oślepiania D.6.



Edytor
Telefon
faks
e-Mail

M4 (ul. Bursztynowa, kier. zakład Malow) / Wyniki szczegółowe



Współczynnik konserwacji: 0.80

Skala 1:272

Lista pól oszacowania

- 1 Pole oszacowania Jezdnia 1
Długość: 32.000 m, Szerokość: 8.000 m
Siatka: 11 x 6 Punkty
Przynależne elementy uliczne: Jezdnia 1.
Nawierzchnia: R3, q0: 0.070
Wybrana klasa oświetleniowa: ME5

(Wszystkie wymagania fotometryczne zostały spełnione.)

Wartości rzeczywiste według obliczenia:
Wartości zadane według klasy:
Spełnione/nie spełnione:

L_m [cd/m ²]	U0	UI	TI [%]	SR
0.50	0.57	0.82	12	1.02
≥ 0.50	≥ 0.35	≥ 0.40	≤ 15	≥ 0.50
✓	✓	✓	✓	✓



Edytor
Telefon
faks
e-Mail

M4 (ul. Bursztynowa, kier. zakład Malow) / Wyniki szczegółowe

Lista pól oszacowania

- 2 Pole oszacowania Zatoka autobusowa
Długość: 32.000 m, Szerokość: 3.000 m
Siatka: 11 x 3 Punkty
Przynależne elementy uliczne: Zatoka autobusowa.
Wybrana klasa oświetleniowa: CE4 (Wszystkie wymagania fotometryczne zostały spełnione.)

Wartości rzeczywiste według obliczenia:
Wartości zadane według klasy:
Spełnione/nie spełnione:

E_m [lx]	U0
14.14	0.68
≥ 10.00	≥ 0.40
✓	✓



Edytor
Telefon
faks
e-Mail

M4 (ul. Bursztynowa, kier. zakład Malow) / Pole oszacowania Jezdnia 1 / Izolinie (E)



Wartości Lux, Skala 1 : 272

Siatka: 11 x 6 Punkty

E_m [lx]
9.48

E_{min} [lx]
6.89

E_{max} [lx]
15

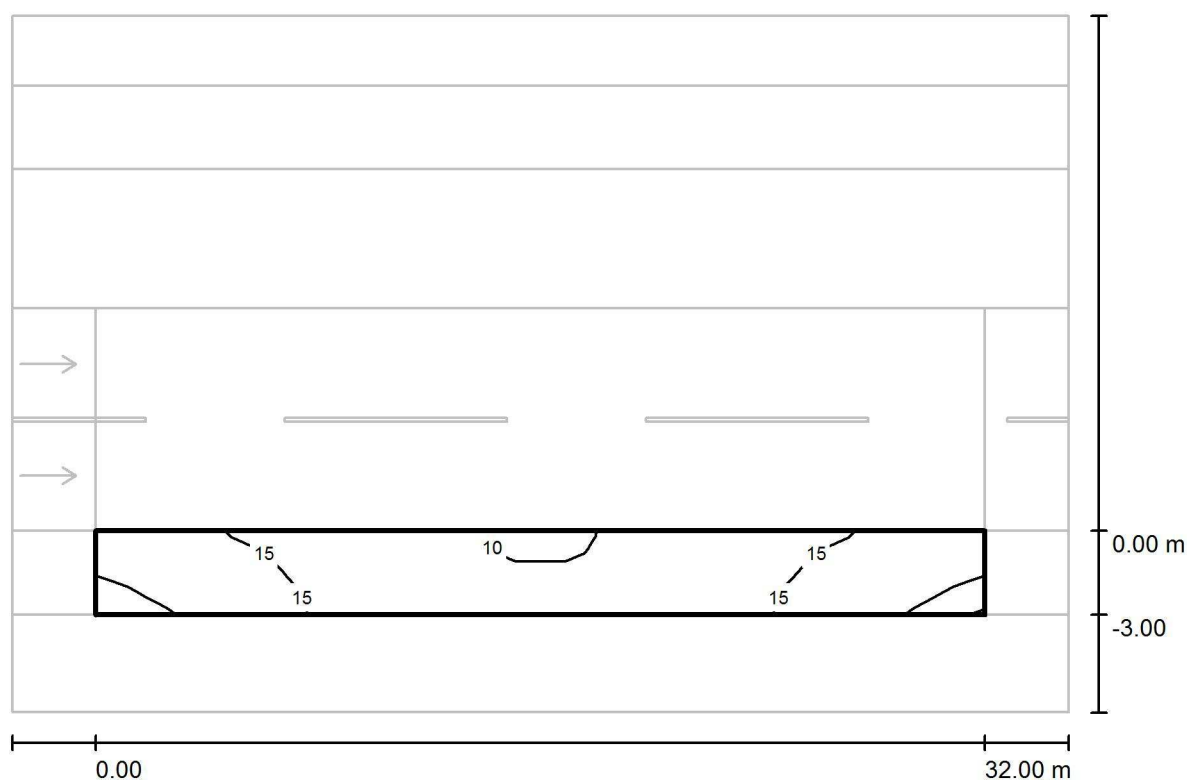
E_{min} / E_m
0.727

E_{min} / E_{max}
0.452



Edytor
Telefon
faks
e-Mail

M4 (ul. Bursztynowa, kier. zakład Malow) / Pole oszacowania Zatoka autobusowa / Izolinie (E)



Wartości Lux, Skala 1 : 272

Siatka: 11 x 3 Punkty

E_m [lx]
14

E_{min} [lx]
9.68

E_{max} [lx]
21

E_{min} / E_m
0.684

E_{min} / E_{max}
0.472