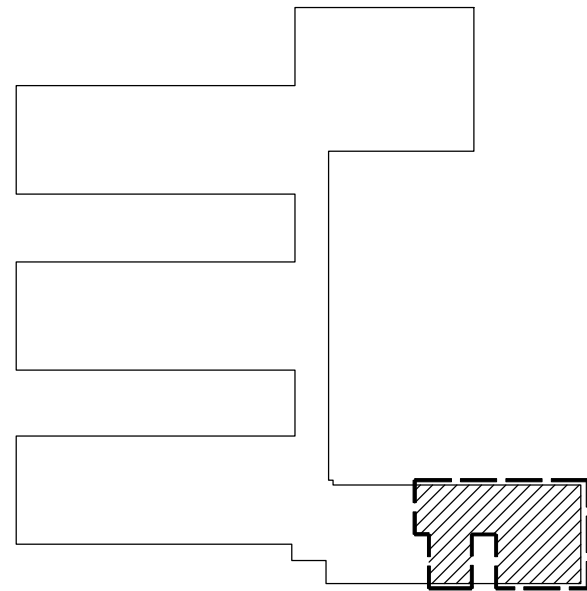


SCHEMAT



LEGENDA

- Projektowany grzejnik płytowy zasilany od dołu
- Projektowany grzejnik łazienkowy
- Projektowana instalacja C.O.
-zasilanie grzejników od dołu ze ściany (prowadzić w bruzdzie ściennej lub obudować)
- Istniejący pion C.O.
- Projektowane piony instalacji ciepła technologicznego
- zasilanie central wentylacyjnych
- Projektowana instalacja C.T.
-zasilanie nagrzewnic central wentylacyjnych

NR	POMIESZCZENIE	POSADZKA	m²
1/01	KŁATKA SCHODOWA	WYKŁADZINA	2,20
1/02	WC	WYKŁADZINA	1,10
1/03	KOMUNIKACJA	WYKŁADZINA	23,15
1/04	MAGAZYN	WYKŁADZINA	4,80
1/05	PRZYGOTOWALNIA WSTĘPNA	WYKŁADZINA	4,50
1/06	KUCHNIA	WYKŁADZINA	28,15
1/07	WYDAWANIE POSILKÓW	WYKŁADZINA	7,30
1/08	ZMYWALNIA	WYKŁADZINA	7,30
1/09	POM. SOCJALNE	WYKŁADZINA	5,40
1/10	ŁAZIENKA	WYKŁADZINA	3,40
1/11	POM. ADMINISTRACYJNE	WYKŁADZINA	7,00
1/12	STOLÓWKĄ	WYKŁADZINA	71,50
1/13	STOLÓWKĄ	WYKŁADZINA	30,75
POWIERZCHNIA UŻYTKOWA PARTERU			197,35

CAD
SPÓŁKA Z O.O.

Cad Plan Spółka z o.o.
ul. Słowacka 1a
15-536 Białystok
tel. 506 10 90 94
kontakt@cadplan.pl

PROJEKT BUDOWLANY
inwestycji polegającej na przebudowie budynku w szczególności bloku żywieniowego w Szkole Podstawowej nr 4 położonej na dz. nr ewid. gr. 32 999/14 przy ul. Wojska Polskiego 13 w Suwałkach

INWESTOR: **Miasto Suwałki**
ul. Mickiewicza 1, 16-400 Suwałki

PROJEKTANCI:
BRANŻA SANITARNIA: _____ PODPISY:
mgr inż. Beata Łukaszyk upr. nr PDL/0055/PWBS/16
mgr inż. Magdalena Bulek upr. nr PDL/0054/PWBS/16 (sprawdzający)

**RZUT PARTERU -
INSTALACJA CO I CT**

SKALA: **1:50**
DATA: **20 czerwca 2020 r.**

NR RYSUNKU: **S06**
NR STRONY: _____