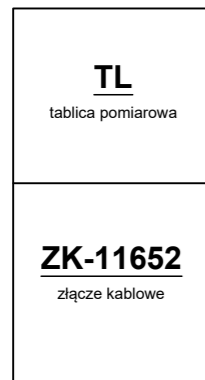


istn. część SP nr 4

proj. część SP nr 4

istn. ZK-11652+TL



proj. ZKPP

wg. odrębnego opracowania dostawcy energii

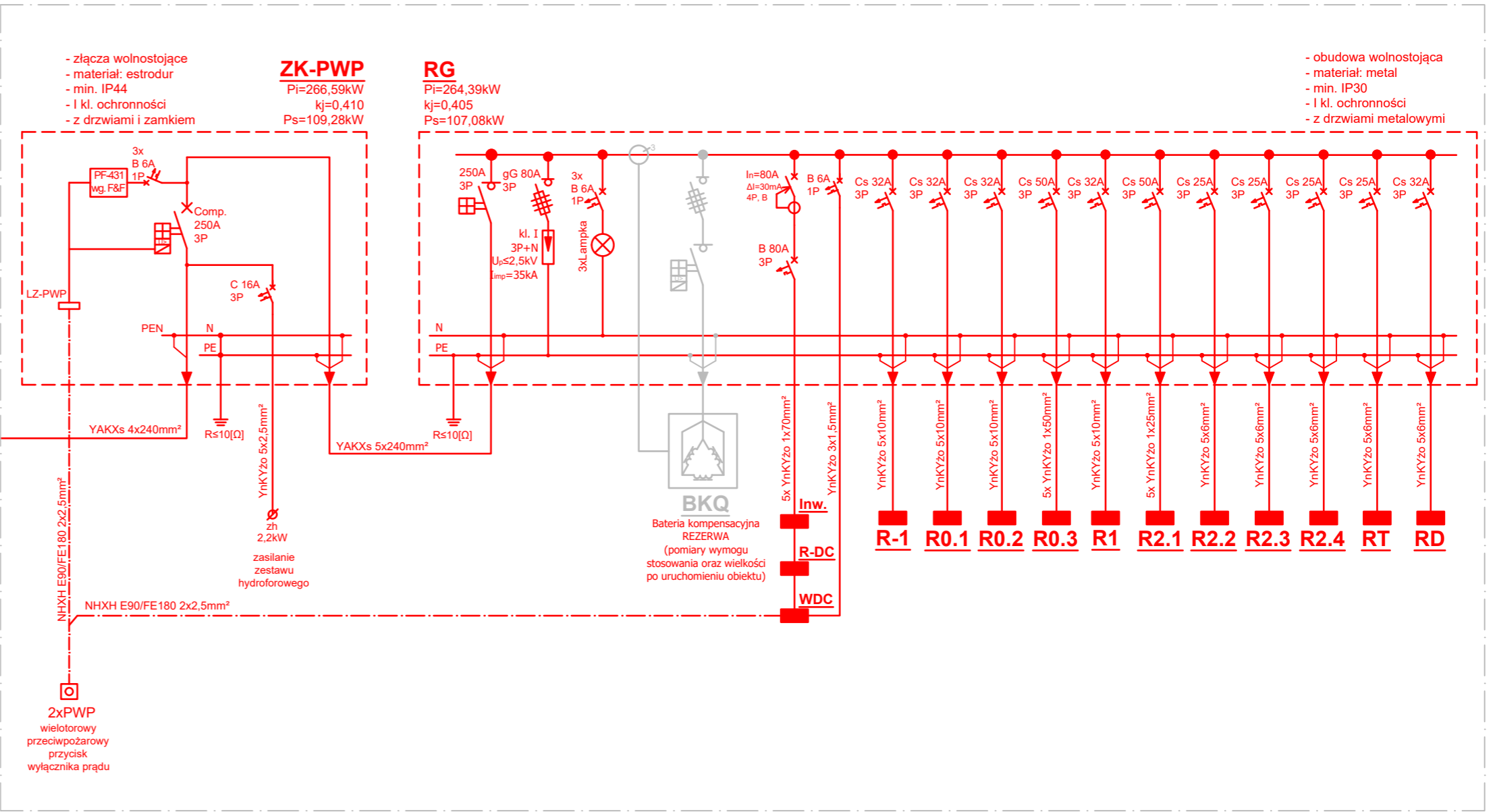
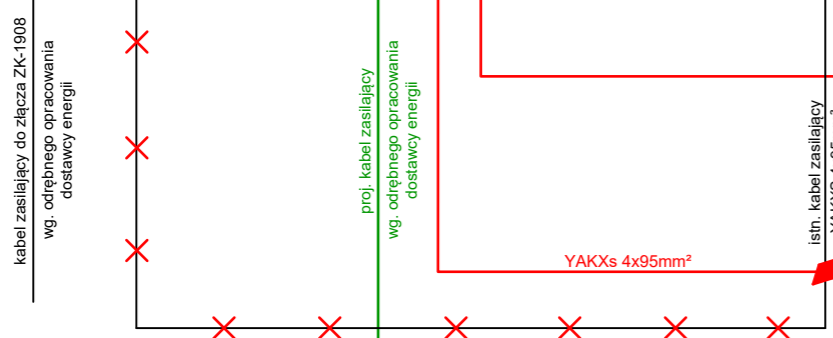


istn. RG

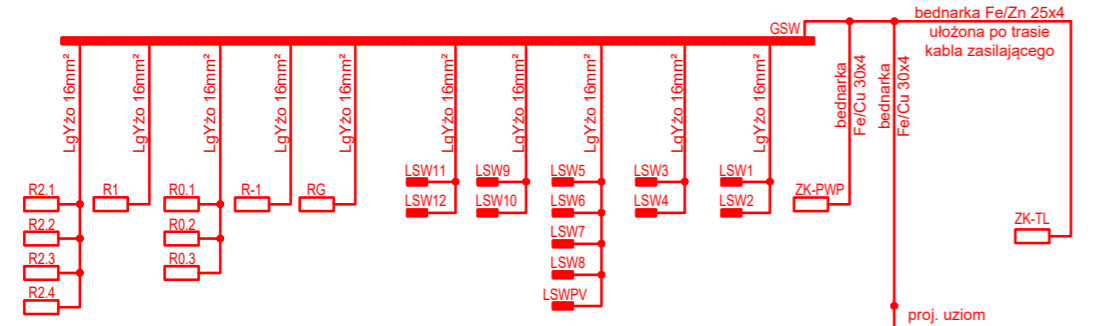
istn. PPOŻ+TPPOŻ

proj. ST

stacja transformatorowa



SCHEMAT UZIEMIEN I POŁĄCZEŃ WYRÓWNAWCZYCH



- Uwaga:**
- wzdłuż trasy kabli, w rowie razem z kablami zasilających należy ułożyć uziemiającą bednarkę ocynkowaną Fe/Zn 25x4 w odstępnie 20cm od kabli i połączyć ją z zaciskami uziemiającymi w słupach;
 - bednarkę uziemiającą przy podejściu do słupów należy zabezpieczyć antykorozyjnie do głębokości 30cm.
 - wykonanie uziemienia potwierdzić odbiorem przez kierownika robót elektrycznych oraz wpisem do dziennika budowy.
 - połączenia wyrównawcze są wykonane między GSW, a tablicami rozdzielczymi oraz lokalnymi szynami wyrównawczymi LSW przewodem LgYzo 16mm²;
 - połączeniami wyrównawczymi należy objąć m.in. metalowe pion instalacji sanitarnych, metalowe obudowy wentylacji, urządzenia technologiczne, kamery itp.;
 - połączeniami wyrównawczymi należy objąć koryta i drabiny kablowe, uziemiając obustronnie;
 - połączenia wyrównawcze wykonać przewodem LgYzo 6mm² i połączyć z lokalnymi szynami wyrównawczymi budynku LSW;
 - przewody wyrównawcze należy prowadzić na drabinach i korytach kablowych;
 - lokalne szyny wyrównawcze LSW montować w miejscach łatwo dostępnych, pod stropem, w obudowach itp.

LEGENDA

- elementy projektowane
- elementy istniejące
- elementy projektowane wg. odrębnego opracowania PGE

OCHRONA PRZECIWPORAŻENIOWA

obudowy projektowane - samoczynne wyłączenie zasilania w układzie TN-S oraz wyłącznik różnicowy prądowy

UWAGA:

- fazy w rozdzielnicach obciążać równomiernie
- rozdzielnicę wykonać z drzwiami zamykanymi na zamek
- w rozdzielnicach pozostawić rezerwę min. 30% miejsca

"ATM" Krzysztof Miklaszewicz- usługi budowlane 15-399 Białystok, ul.Składowa 12 lok. 107 tel. 85 742 40 08 wew. 20 , atmprojekty@interia.pl		NR RYS. E-11 DATA: 01.09.2022
NAZWA I ADRES OBIEKTU BUDOWLANEGO: ROZBUDOWA SZKOŁY PODSTAWOWEJ NR 4 IM. KS. K.A. HAMERSZMITA W SUWAŁKACH UL. WOJSKA POLSKIEGO, DZ. NR 32998/6, 32998/10, 32999/9, 32999/14, 32999/28, 32999/29		
STADIUM PROJEKTU: P.T.	NAZWA RYSUNKU: SCHEMAT ROZDZIELNICZY GŁÓWNEJ RG	SKALA: 1:100
SPECJALNOŚĆ: INSTALACJE ELEKTRYCZNE	PROJEKTANT: mgr inż. Robert Grodzki nr upr. PDL/0101/POOE/06	PODPIS:
SPECJALNOŚĆ: INSTALACJE ELEKTRYCZNE	SPRAWDZAJĄCY: mgr inż. Tomasz Surowiec nr upr. PDL/0074/POOE/07	PODPIS:
SPECJALNOŚĆ: INSTALACJE ELEKTRYCZNE	WSPÓŁPRACA: mgr inż. Mateusz Wozzeczko nr upr. PDL/0072/PWBE/18	PODPIS:
OPRACOWANIE CHRONIONE PRAWEM AUTORSKIM		