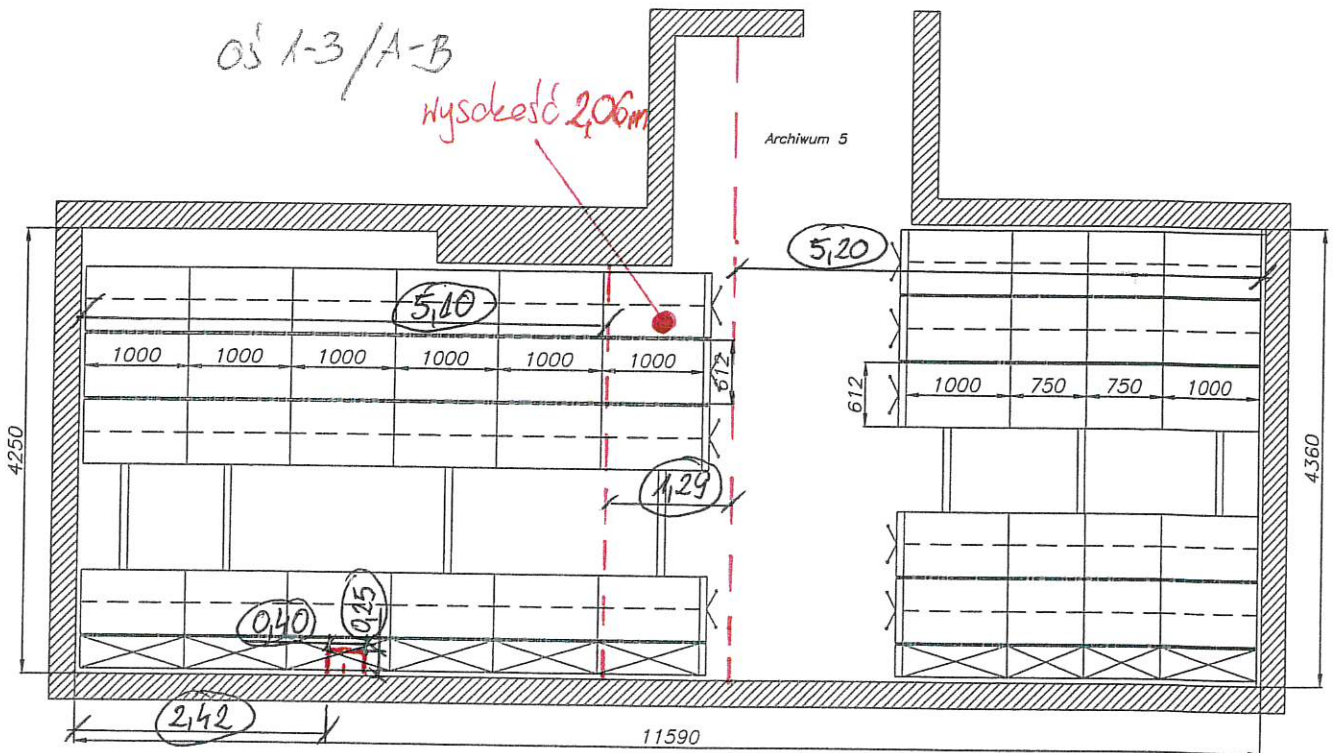
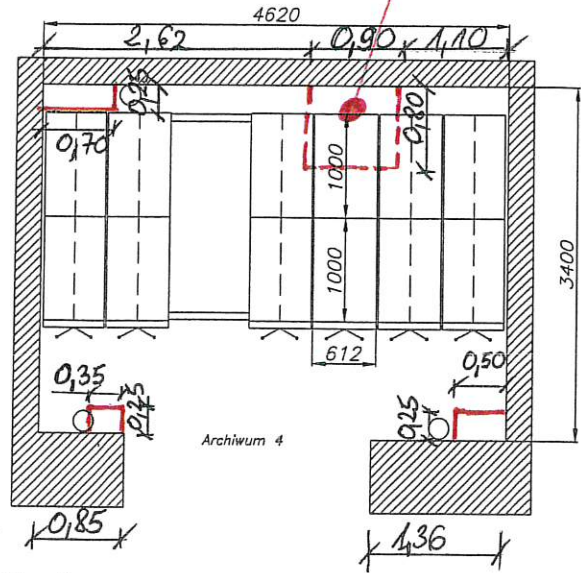


Schemat rozmieszczenia regałów przesuwnych
Część 2

Wysokość regałów: 2144 mm
 Długość półki: 1000, 750 mm
 Głębokość półki: 300 mm
 Odstęp między półkami: ok. 375 mm
 Ilość półek: 5 + 1 kryjąca
 Nośność półki: 80 kg
 Archiwum 4: 120,00 mb
 Archiwum 5: 462,50 mb
 Całkowita długość półek użytkowych: 582,50 mb



--- CZĘŚĆ STROPU PODWIESZANEGO
 — ZABUDOWA OD POSADZKI DO STROPU