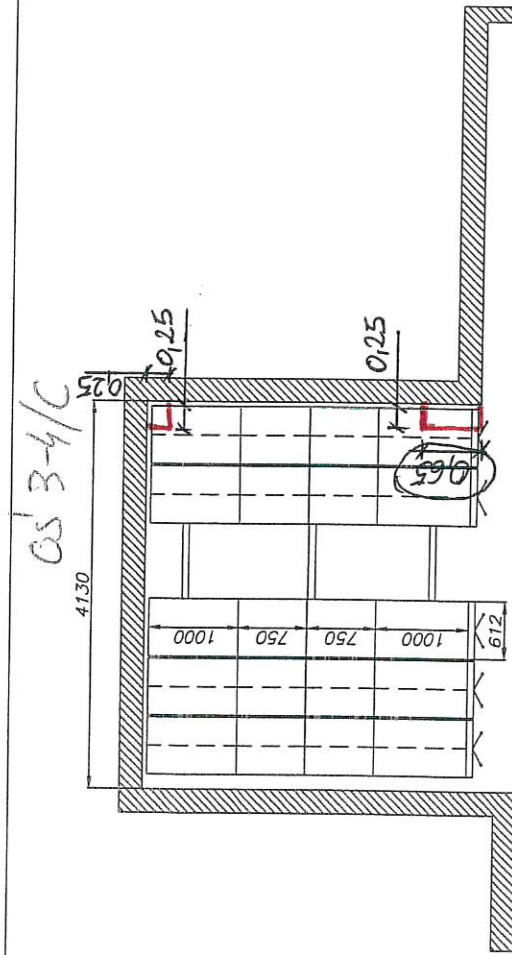


--- CZĘŚĆ STROPU PODWIESZANEGO
 --- ZABUDOWA OD POSADZKI DO STROPU

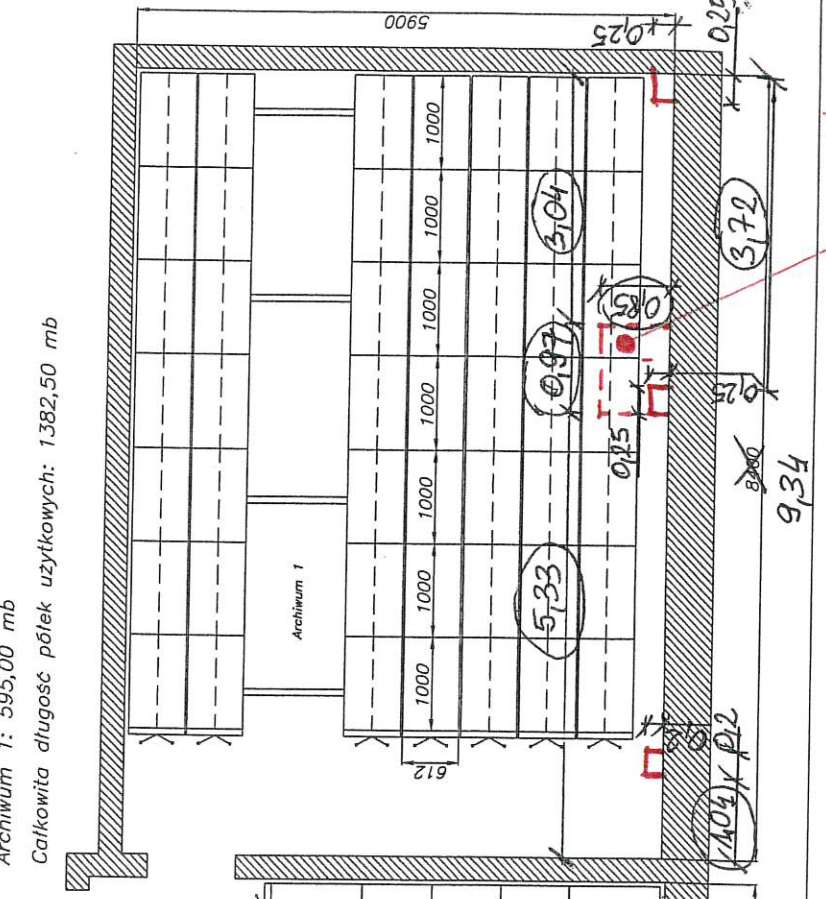
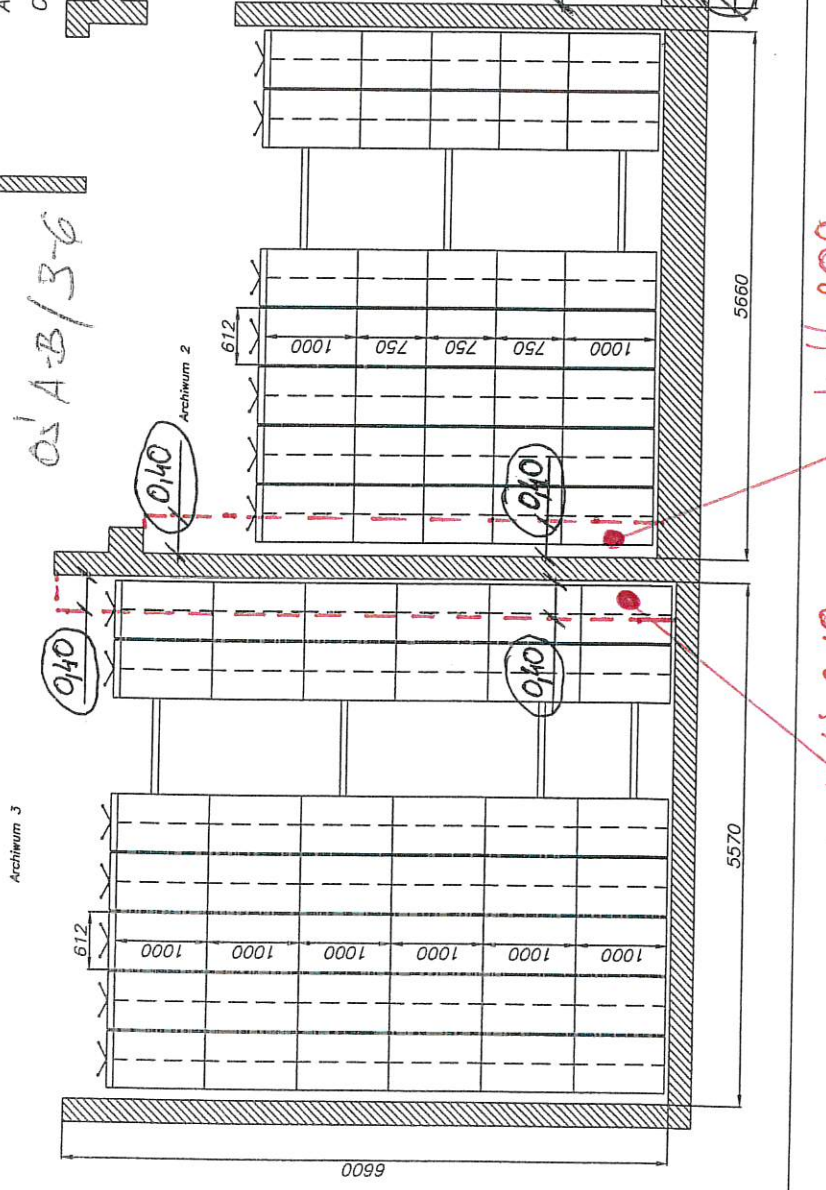
SCHEMAT ROZMIESZCZENIA REGAŁÓW PRZESUWNYCH

Część 1

Wysokość regałów: 2144 mm
 Długość półki: 1000, 750 mm
 Głębokość półki: 300 mm
 Odstęp między półkami: ok. 375 mm
 Ilość półek: 5 + 1 kryjąca
 Nośność półki: 80 kg
 Archiwum 1: 490,00 mb
 Archiwum 1: 297,50 mb
 Archiwum 1: 595,00 mb
 Całkowita długość półek użytkowych: 1382,50 mb



os A-B/3-6



wysokość 2,10 m
 wysokość 2,09 m
 wysokość 2,11 m