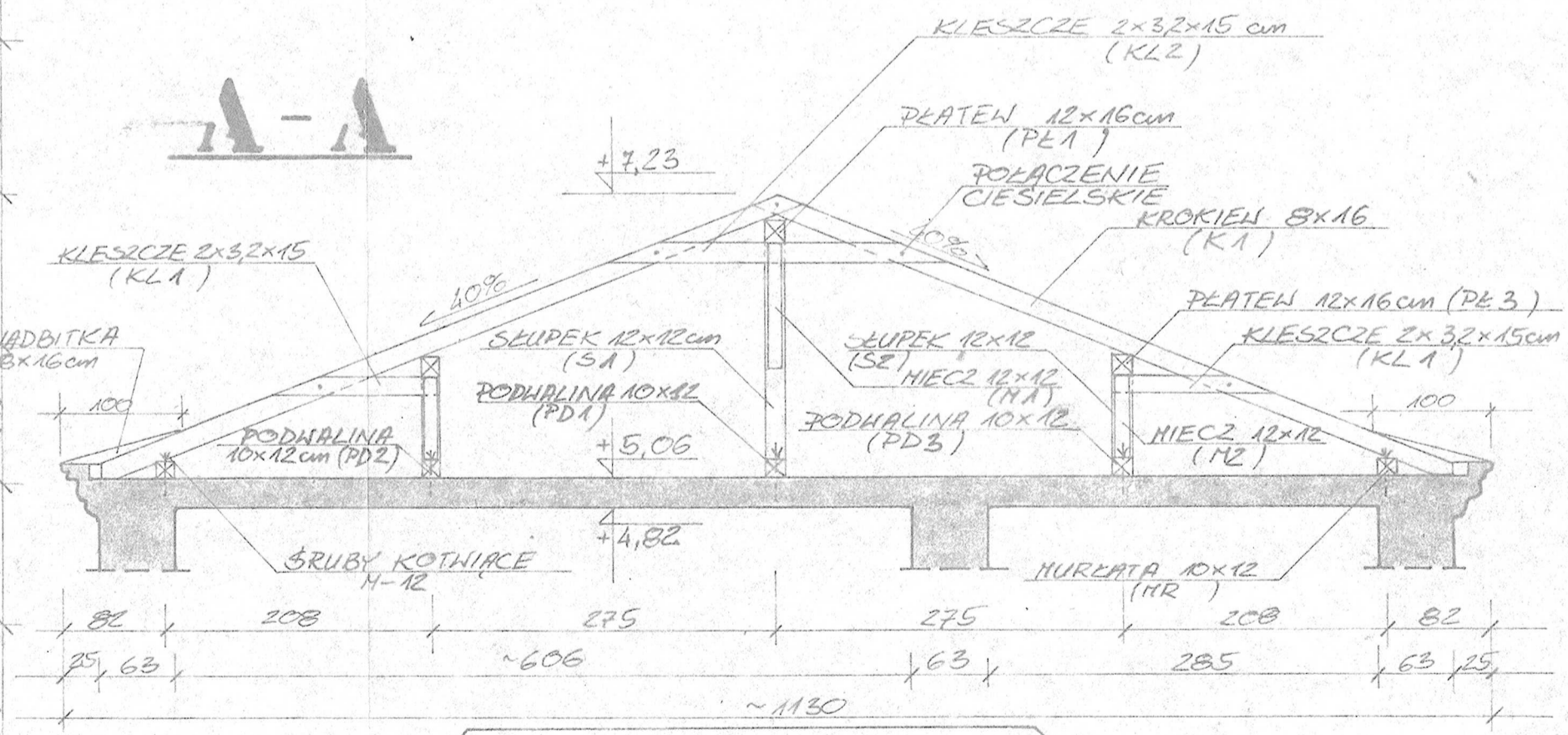


DREWNO KLASY K 33

Sala gimnastyczna (aula)

UWAGI:

- PRZED PRYZYSTAPIENIEM DO MONTAŻU WIĘZBY NALEŻY WYKONAĆ ELEMENTY WIZORCOWE I SPRAWDZIĆ ICH SPASOWANIE W NATURZE.
- DREWNIANE ELEMENTY WIĘZBY ODIZOLOWAĆ OD POWIERZCHNI ZEWNĘTRZNEJ KOŁNIÓW PŁYTA MI PŁASKIEGO ETERNITU.
- LOKALIZACJA WYKAZÓW NA PODDASZE I DACH W/G. P.T. ARCHITECTURY.
- IZOLACJE STROPODACHU I POKRYCIE W/G. P.T. ARCHITECTURY.
- NA RZUCIE DACHU NIE WZGLĘDNIĘTO NADBIŁEK OKAPOWYCH; NADBIŁKI OZNACZONO NA PRZEKROJACH.
- PODHALINY I HURBATY MOCOWAĆ DO GRUB KOŁNIÓWYCH OSADZONYCH W STROPIE.
- POŁĄCZENIA ELEMENTÓW WIĘZBY WYKONAĆ W/G. ZASAD SZTUKI BUDOWLANEJ.
- WYKAZ ELEMENTÓW WIĘZBY - PATRZ RYS. NR 10. W WYKAZIE NIE WZGLĘDNIĘTO MATERIAŁU NA NADBIŁKI OKAPOWE (NALEŻY JE WYKONAĆ Z ODPADÓW).
- ELEMENTY KONSTRUKCYJNE WIĘZBY SALI GIMNASTYCZNEJ PODDASZ NALEŻY BIEŻĄCEJ KONSERWACJI I PONOWIĆ ZABEZPIECZENIE ŚRODKAMI GRZYBÓ I OPADEKOWYCH.



GZYMS W/G. INWENTARYZ.
 ZEWN. LICO ŚCIANY
 KRANIEZ DACHU
 WEWN. LICO ŚCIANY