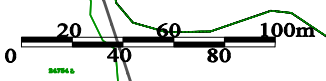
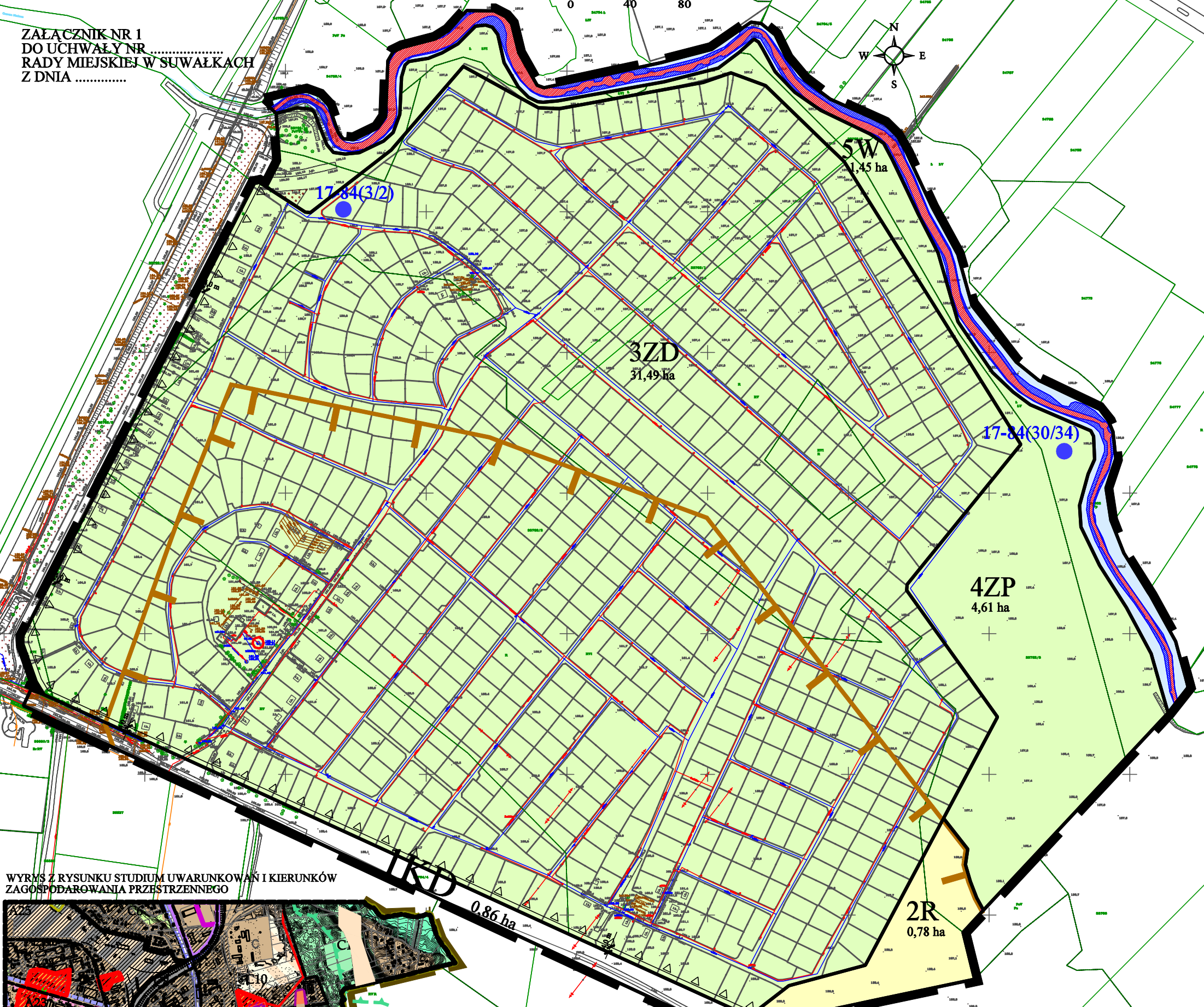
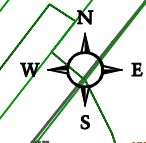


MIEJSCOWY PLAN ZAGOSPODAROWANIA PRZESTRZENNEGO REJONU RODZINNYCH OGRODÓW DZIAŁKOWYCH "MALWA" W SUWAŁKACH

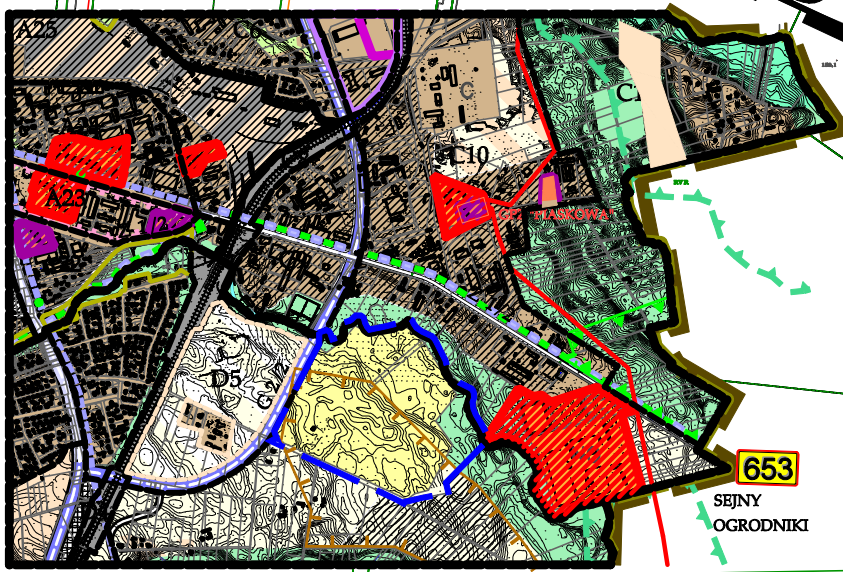
ZAŁĄCZNIK NR 1
DO UCHWAŁY NR
RADY MIEJSKIEJ W SUWAŁKACH
Z DNIA



Skala: 1:1000



WYRYS Z RYSUNKU STUDIUM UWARUNKOWAŃ I KIERUNKÓW ZAGOSPODAROWANIA PRZESTRZENNEGO



LEGENDA:

- GRANICA TERENU OBJĘTEGO PLANEM
- LINIE ROZGRANICZAJĄCE TERENY O RÓŻNYM PRZEZNACZENIU LUB RÓŻNYCH ZASADACH ZAGOSPODAROWANIA
- NIEPRZEKRACZALNE LINIE ZABUDOWY
- KD TERENY KOMUNIKACJI PUBLICZNEJ
- ZD TEREN STAŁYCH RODZINNYCH OGRODÓW DZIAŁKOWYCH
- ZP TEREN ZIELENI URZĄDZONEJ
- R TEREN ROLNICZY
- W TEREN WÓD POWIERZCHNIOWYCH - rzeka Czarna Hańcza
- GRANICE UDOKUMENTOWANEGO ZŁOŻA KRUSZYWA
- OBSZAR SZCZEGÓLNEGO ZAGROŻENIA POWODZIĄ, NA KTÓRYM PRAWDOPODOBIENSTWO WYSTĄPIENIA POWODZI JEST ŚREDNIE I WYNOSI 1%
- OBSZAR SZCZEGÓLNEGO ZAGROŻENIA POWODZIĄ, NA KTÓRYM PRAWDOPODOBIENSTWO WYSTĄPIENIA POWODZI JEST WYSOKIE I WYNOSI 10%
- 17-84(29/33) UDOKUMENTOWANE STANOWISKO ARCHEOLOGICZNE
- GRANICA STREFY OCHRONNEJ BEZPOŚREDNIEJ DLA UJĘĆ WÓD PODZIEMNYCH

LEGENDA:

- GRANICA TERENU OBJĘTEGO PLANEM
- GRANICE ADMINISTRACYJNE MIASTA
- UDOKUMENTOWANE ZŁOŻA KRUSZYWA
- ULICE KLASY "G" GŁÓWNE
- GŁÓWNE ŚCIEŻKI ROWEROWE O ZNACZENIU KOMUNIKACYJNYM
- GŁÓWNE ŚCIEŻKI ROWEROWE O ZNACZENIU REKREACYJNYM
- SYMBOLE JEDNOSTEK PODSTAWOWYCH
- GRANICE JEDNOSTEK PODSTAWOWYCH
- OBSZARY ZURBANIZOWANE
- OBSZARY PRZEWIDYWANE POD ZABUDOWĘ WYMAGAJĄCE REGULACJI GRANIC W TYM SCALANIA I PODZIAŁU
- OBSZARY WYMAGAJĄCE PRZEKSZTAŁCENIA, REHABILITACJI LUB REKULTYWACJI
- TERENY ZALICZANE DO KSZTAŁTOWANIA ZIELENI TERAJORAZOWEJ I CIĄGÓW EKOLOGICZNYCH
- OGRODY DZIAŁKOWE
- TERENY WÓD POWIERZCHNIOWYCH