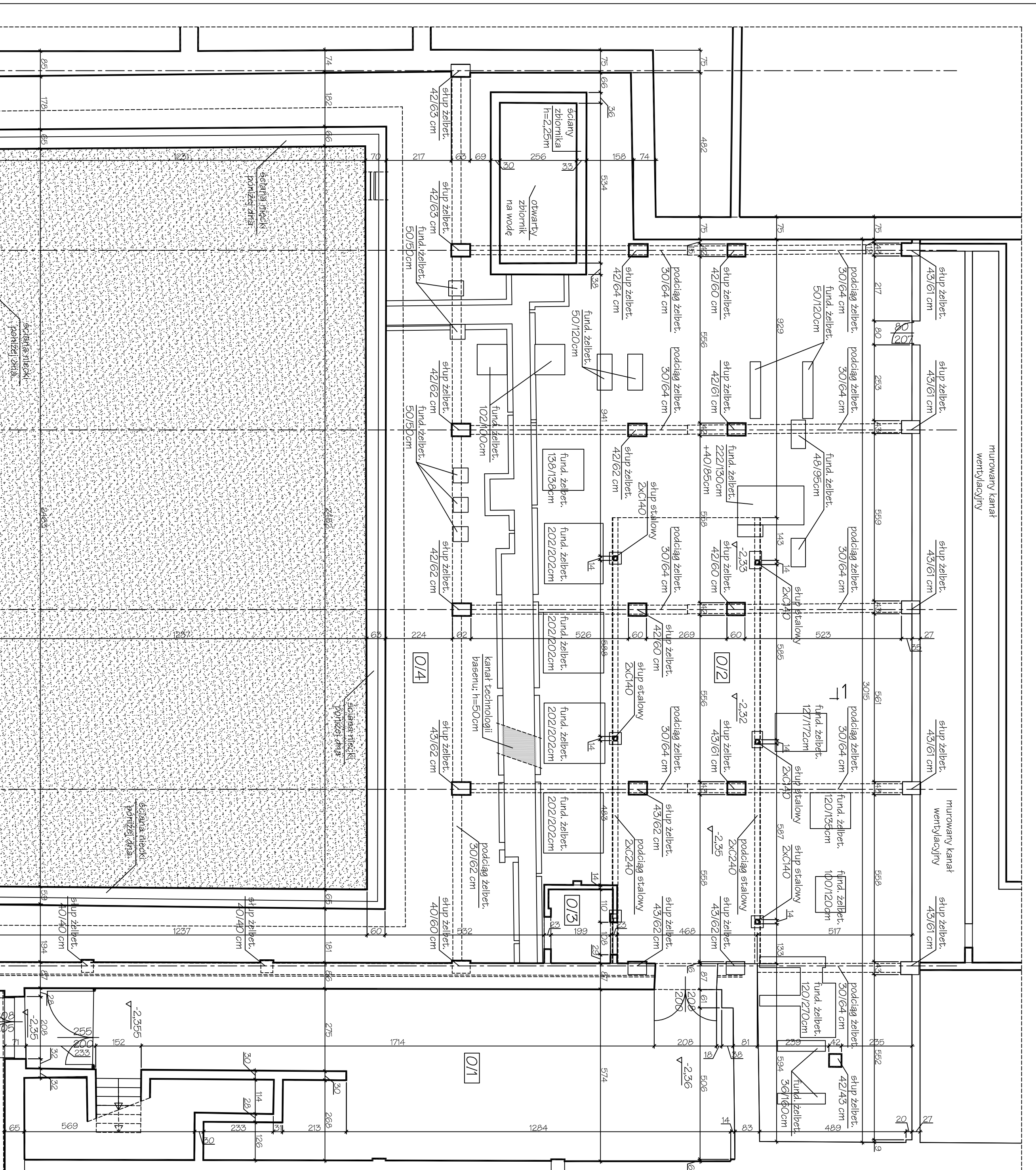


## Zestawienie pomieszczeń

Nr. pom.	Funkcja pomieszczenia	Powierzchnia użytkowa [m <sup>2</sup> ]	Posażka
01	Korytarz 1	112,17	Posażka betonowa
02	Pom. technologii i wentylatorów	427,48	Posażka betonowa
03	Pom. dozowania chemii	5,03	Posażka betonowa
04	Pom. podbasenia	175,68	Posażka betonowa

### Uwaga:

- Wymiary na rysunku odnoszą się do powierzchni ścian i stropów obryskowanych lub wykonanych płytkami gazowanymi.
- Wymiary otworów okiennych i drzwiowych w ścianach podano w świetle muru (wraz z tykaniem).
- Podane wymiary sprawdzić na budowie - w trakcie prowadzenia robót i w razie potrzeby skorygować - w szczególności jest to istotne dla przyjęcia właściwych wymiarów elementów stolarki.



**Uwaga:**  
Wysokość fundamentów żelbetowych, elementów technologicznych basenu mieści się w przedziale 20-28cm nad poziomem posadzki.

### Majstersztyk

Tadeusz Kurak	Usługi Inżynierskie w Budownictwie	16-400 Suwałki ul. J. Antoniewicza 3/10 tel. 567-79-57
Typu opracowania	Inwentaryzacja części basenowej budynku	Data opr. 02.2021
Adres obiektu	Sułwaki ul. Jerzego Antoniewicza 5	Skala rys. 1:100
Typu rysunku	Rzut piwnic	Nr rys. 1
Projektant	mgr inż. Tadeusz Kurak	Nr uprawn. SUW 83/92
Projektant	mgr inż. Andrzej Czartowski	Nr uprawn. SUW 45/94
		Podpis: