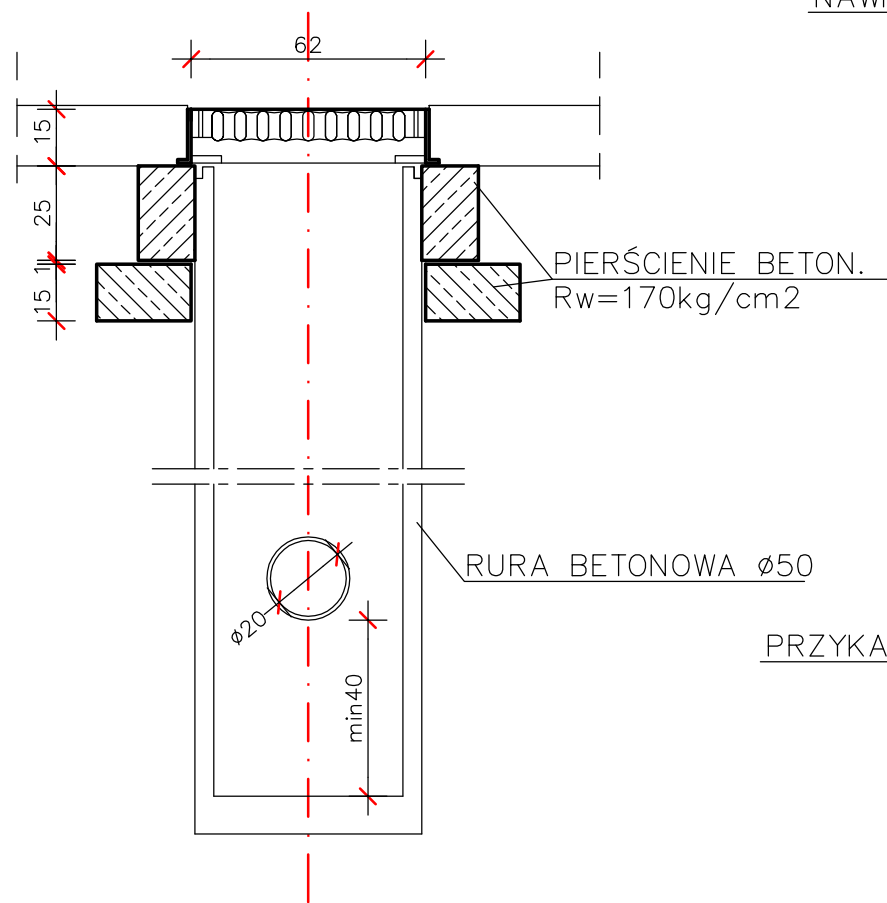
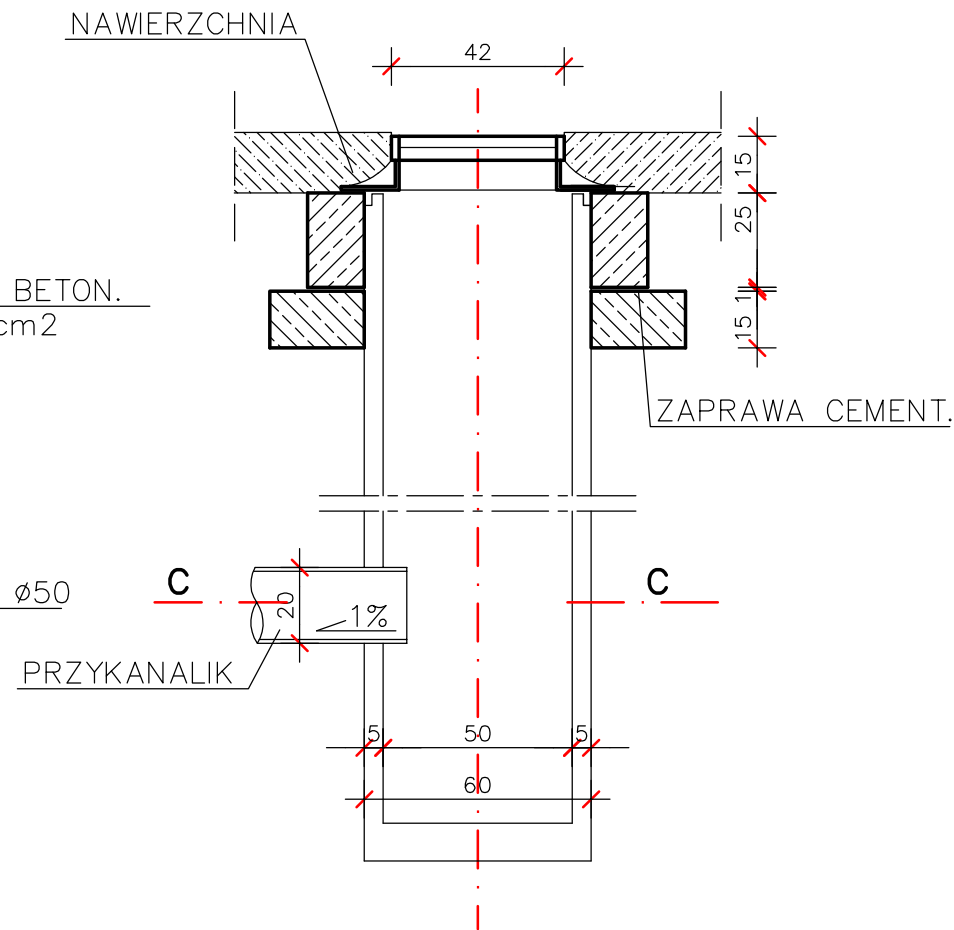


STUDZIENKA ŚCIEKOWA Z OSADNIKIEM

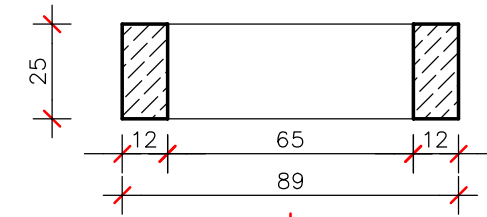
A-A



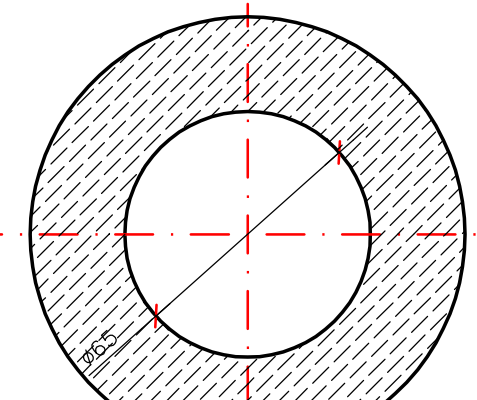
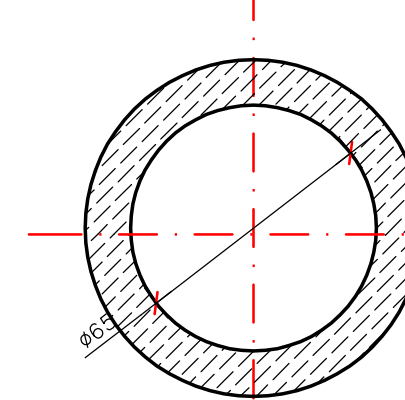
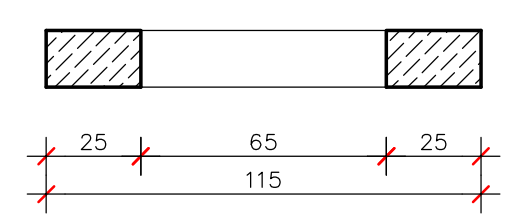
B-B



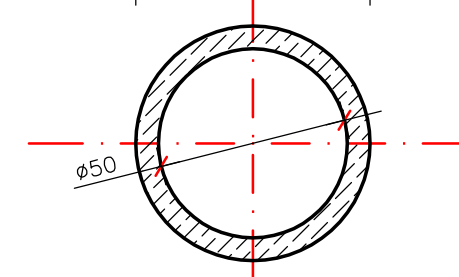
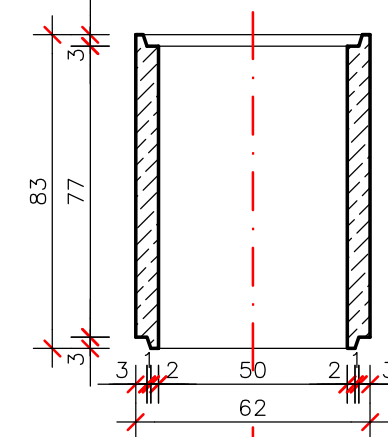
PIERŚCIEŃ POD KRATĘ
WPUSTU ULICZNEGO Ø50
(ciężar 1szt. - 200kg)



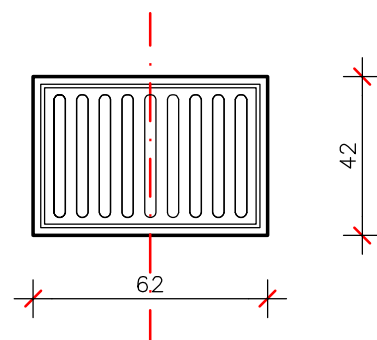
PŁYTA ODCIĄŻAJĄCA
WPUSTU ULICZNEGO Ø50
(ciężar 1szt. - 200kg)



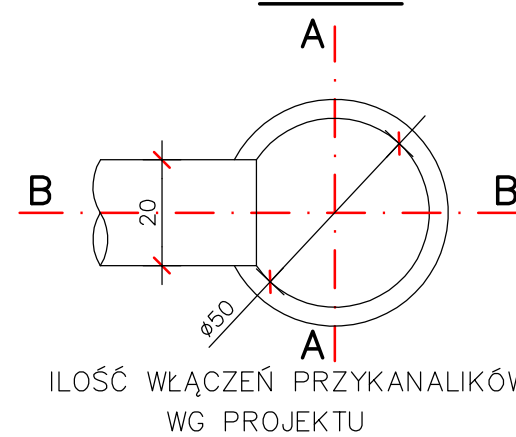
KRAŁ K50
WPUSTU ULICZNEGO Ø50
(ciężar 1szt. - 200kg)



WIDOK Z GÓRY



C-C



ILOŚĆ WŁĄCZEŃ PRZYKANALIKÓW
WG PROJEKTU

PROJEKTOWANIE I NADZORY RENATA STANKIEWICZ 16-400 SUWAŁKI, UL. ELCKA 23			
OBIEKT ADRES	BUDOWA SIĘGACZA OD ULICY FILIPOWSKIEJ WRAZ Z UZBROJENIEM TECHNICZNYM		
data:05.04.2018r	PROJEKTANT	SPRAWDZAJĄCY	
Imię i nazwisko nr uprawnień	mgr inż. DOROTA BAZYLEWICZ PDL/0075/PWOS/05	mgr inż. ANDRZEJ URBANOWICZ SUW-1/96	
TYTUŁ RYSUNKU	KANALIZACJA DESZCZOWA Szczegół studzienki ściekowej z osadnikiem.	SKALA 1:20	RYS. NR S3