

WARSTWY WG. PRODUCENTA KONTERENA
U=0,20[W/(m²K)]

- blacha fałdowa T18
- ruszt stalowy
- wetna mineralna gr.20cm
- folia PE
- plyty GK

WARSTWY WG. PRODUCENTA KONTERENA
U=0,15[W/(m²K)]

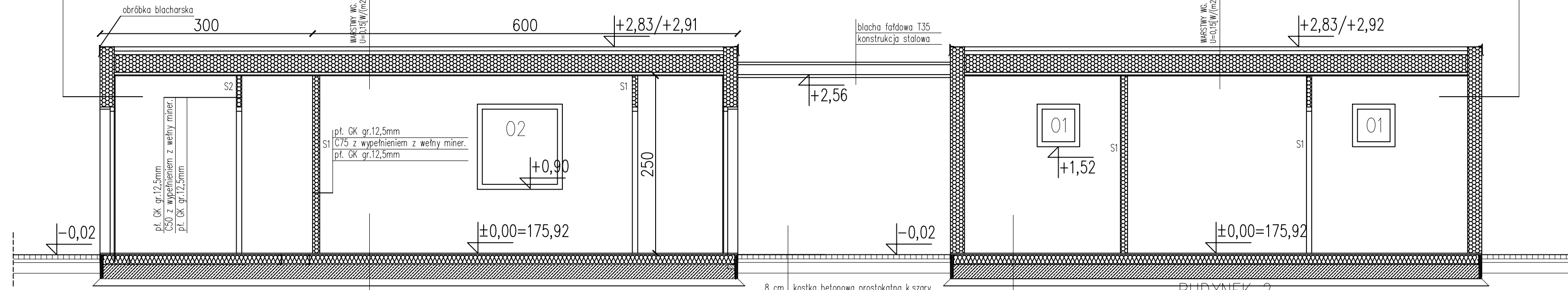
- blacha fałdowa T35
- ruszt stalowy
- wetna mineralna gr.25cm
- izolacja paroszczelna
- blacha fałdowa
- plyty GK

WARSTWY WG. PRODUCENTA KONTERENA
U=0,15[W/(m²K)]

- blacha fałdowa T35
- ruszt stalowy
- wetna mineralna gr.25cm
- izolacja paroszczelna
- blacha fałdowa
- plyty GK

WARSTWY WG. PRODUCENTA KONTERENA
U=0,20[W/(m²K)]

- blacha fałdowa T18
- ruszt stalowy
- wetna mineralna gr.20cm
- folia PE
- plyty GK



BUDYNEK 1

PRZEKRÓJ A-A 1:50

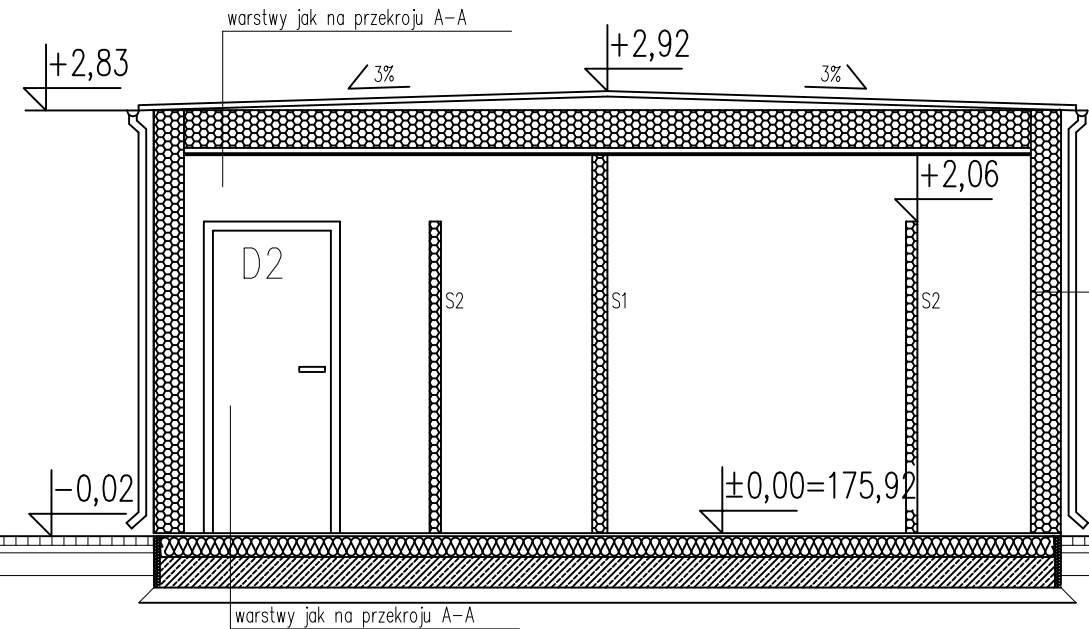
BUDYNEK 2

WARSTWY WG. PRODUCENTA KONTERENA
U=0,30[W/(m²K)]

- wykładzina PCV
- plyty cementow-drzazgowe
- folia PE
- ruszt stalowy konstr. kontenera
- styropian hydrofobowy gr.14cm
- Zklepek na zimno
- plyta betonowa zbrojona gr.20cm
- chudy beton gr.10cm

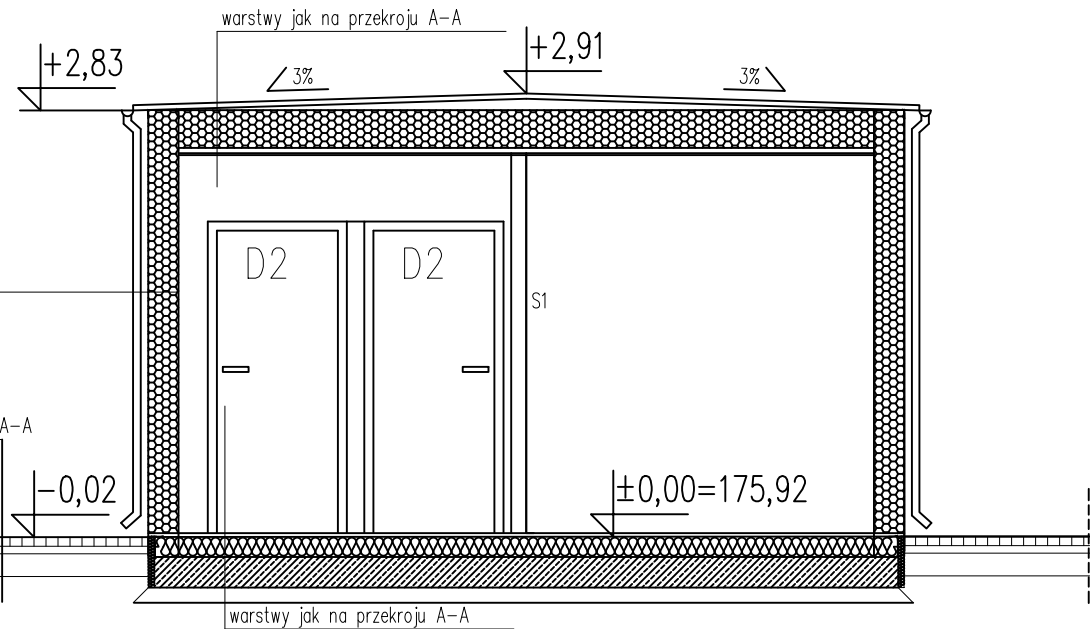
WARSTWY WG. PRODUCENTA KONTERENA
U=0,30[W/(m²K)]

- wykładzina PCV
- plyty cementow-drzazgowe
- folia PE
- ruszt stalowy konstr. kontenera
- styropian hydrofobowy gr.14cm
- Zklepek na zimno
- plyta betonowa zbrojona gr.20cm
- chudy beton gr.10cm



BUDYNEK 2

PRZEKRÓJ C-C 1:50



BUDYNEK 1

PRZEKRÓJ B-B 1:50

		GRIMA ARCHITEKTURA I KRAJOBRAZ Sp z o.o. ul. Ciolka 17 lok 415, 01-445 Warszawa tel/fax: 22-896-95-55, kom: 503-123-553 e-mail: projekt@grima.com.pl www.grima.com.pl	
INWESTOR: Miasto Suwałki ul. Mickiewicza 1, 16-400 Suwałki			
PROJEKT: Oświetlenie i modernizacja terenów rekreacyjnych przy ul. Wojska Polskiego 17 w Suwałkach			
ADRES: Suwałki, ul. Wojska Polskiego 17, dz. nr ew. 32963/7, 32996/6, 32963/29 obr. 9			
TYTUŁ: PRZEKRÓJ A-A, B-B, C-C			
PROJEKTANT:	TYTUŁ, IMIE I NAZWISKO:	NR. UPRAWNIEN:	PODPIS:
ARCHITEKTURA:			
PROJEKTANT:	mgr inż. arch. Andrzej Malek	St-502/84	
OPRACOWUJĄCY:	inż. arch. kraj. Mariusz Naumenko	-	
OPRACOWUJĄCY:	inż. arch. kraj. Marta Kobus	-	
PTAB	NUMER PROJEKTU: 226/21	DATA: 05/2021	SKALA: 1:50
			NUMER RYSUNKU: R.1.2
			REWIZJA: 0
<small>WSZYSTKIE WYMIARY PODANE BEZ MIANA SA W CENTYMETRACH. NIE WOLNO ODMIERZAĆ ŻADNYCH WYMIARÓW Z TEGO RYSUNKU. OBRAMOWANIE WYKONAWCZY RÓBÓT JEST SPRAWDZIĆ WSZYSTKIE WYMIARY W NATURZE I PRZEKAZAĆ INFORMACJE O ZMIANACH W WYMIARACH DO BIURA ARCHITEKTONICZNEGO. PRAWA AUTORSKIE DO TEGO RYSUNKU PRZYSŁUGUJĄ PRACOWNIKOM GRIMA ARCHITEKTURA I KRAJOBRAZ SP. Z O.O. BEZ JEJ ZGODY RYSUNEK NIE MOŻE BYĆ WYKORZYSTYWANY LUB REPRODUKOWANY.</small>			