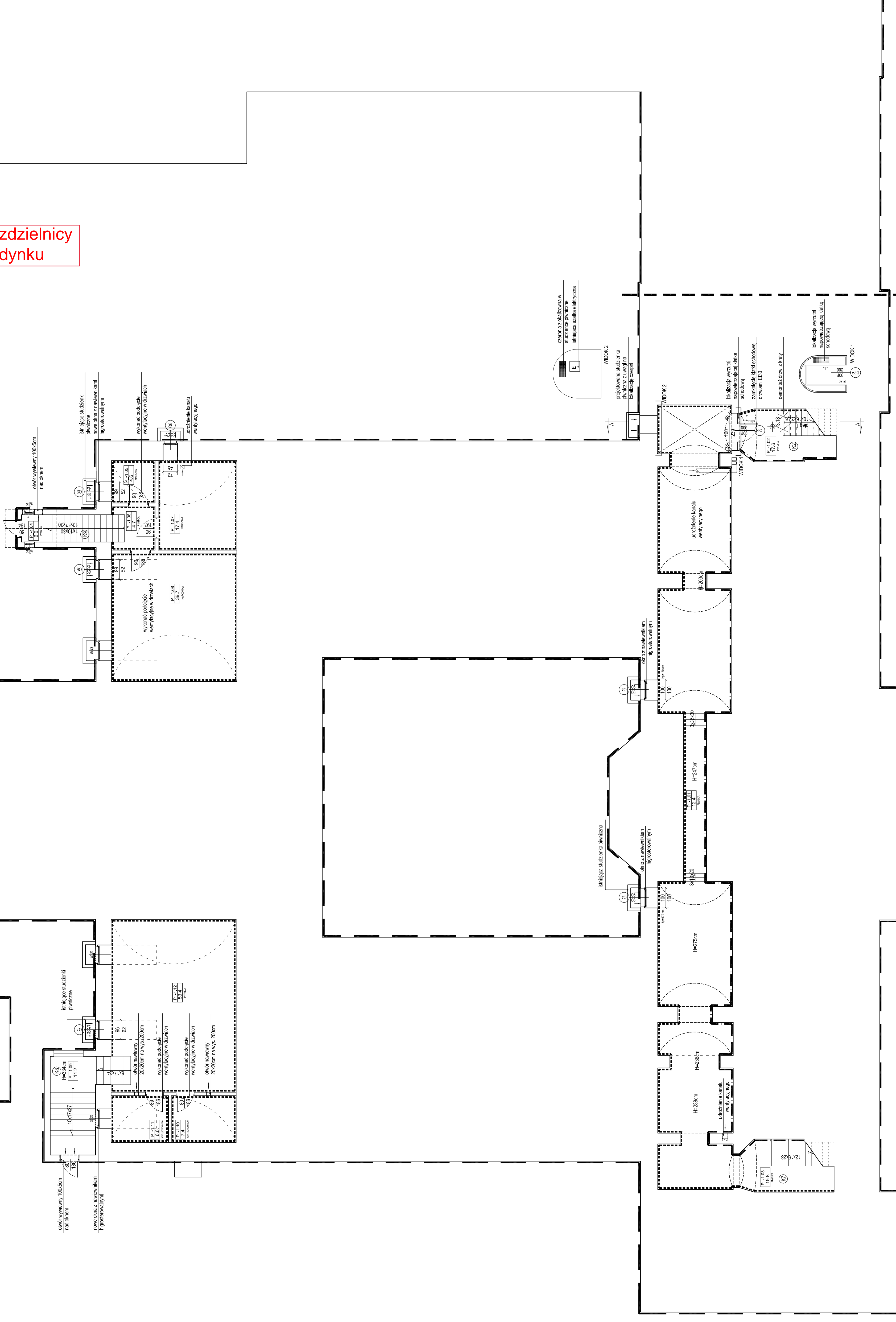


BUDYNEK C3

lokalizacja rozdzielnicz głównej w budynku



BUDYNEK A | BUDYNEK B

- LEGENDA:**
- SW1 ściany murowane gr. 12cm z bloczków betonowych o masie M600 z obustronnym odfinansowaniem ściany systemem cementowo-zapieczonym
 - SW2 z bloczków betonowych o masie M600 z obustronnym odfinansowaniem ściany systemem cementowo-wapiennym
 - nowe ściany murowane i zamurowana wykonana szalejczych ścian
 - kompleksowe budowlano-techniczne prace hydrotechniczne w obrotach drzewnych
 - nowa izolacja balkonów wykonana z zastosowaniem grzewczowych mat samonagrzewalną typu I.M.B. wraz z izolacją przeciwwodną
 - urządzenie ruszające blukię podlegające badaniu wody
 - wykonalne nowe (lub) przebudowane ściany wewnętrzne w sposób ilustrowany
 - wymiana blukię przy wyburzeniach co nowo jest renowacja WTA po wzrastającym osadzeniu muru we wszystkich pionach

UWAGA:
 Rysunek narysowany zgodnie z powszechnymi symbolami i rysunkami oraz opisem technicznym. Należy zapoznać się z dokumentacją projektową objętą jest ochroną zgodnie z ustawą z dnia 4.02.1984 o prawie autorskim i prawach pokrewnych i z prawem o ochronie informacji niejawnych w dziedzinie architektury i sztuki.
 ENEPROJEKT

NAZWA INWESTYCJI:
REMONT ELEWACJI, TERMOMODERNIZACJA PRZEBUDOWA W ZAKRESIE PRZYSTOSOWANIA DO OCHRONY PRZECIWOŻAROWEJ BUDYNKÓW I LICZBUM OGÓLNOKOSZTAŁCĄCEGO IM. M. KONOPNICZKIEJ
 ADRES OBIEKTU BUDOWLANEGO:
 ul. Mickiewicza 3, 16-400 Suwałki

INWESTOR:
 Miasto Suwałki, ul. Mickiewicza 1, 16-400 Suwałki

PROJEKTANT ARCHITEKTURA:
 mgr inż. arch. Marek Suwałki

SPROJEKTOWAŁ:
 mgr inż. arch. Ewidia Koszowa-Boys

SPRZĄDZIŁY ARCHITEKTUR:
 mgr inż. arch. Justyna Koszowicz

PROJEKTANT OŚWIETLENIA:
 mgr inż. arch. Justyna Koszowicz

PROJEKTANT OGRZEWANIA I WENTYLACJI:
 mgr inż. arch. Marek Suwałki

PROJEKTANT INSTALACJI SANITARNYCH:
 mgr inż. arch. Ewidia Koszowa-Boys

PROJEKTANT PRAC ZWIĄZANYCH Z OCHRONĄ ŚRODOWISKA:
 mgr inż. arch. Justyna Koszowicz

PROJEKTANT PRAC ZWIĄZANYCH Z OCHRONĄ ENERGII:
 mgr inż. arch. Justyna Koszowicz

PROJEKTANT ARCHITEKTURA:	mgr inż. arch. Marek Suwałki	PROJEKTANT OŚWIETLENIA:	mgr inż. arch. Justyna Koszowicz
SPROJEKTOWAŁ:	mgr inż. arch. Ewidia Koszowa-Boys	PROJEKTANT OGRZEWANIA I WENTYLACJI:	mgr inż. arch. Marek Suwałki
SPRZĄDZIŁY ARCHITEKTUR:	mgr inż. arch. Justyna Koszowicz	PROJEKTANT INSTALACJI SANITARNYCH:	mgr inż. arch. Ewidia Koszowa-Boys
PROJEKTANT OŚWIETLENIA:	mgr inż. arch. Justyna Koszowicz	PROJEKTANT PRAC ZWIĄZANYCH Z OCHRONĄ ŚRODOWISKA:	mgr inż. arch. Justyna Koszowicz
PROJEKTANT OGRZEWANIA I WENTYLACJI:	mgr inż. arch. Marek Suwałki	PROJEKTANT PRAC ZWIĄZANYCH Z OCHRONĄ ENERGII:	mgr inż. arch. Justyna Koszowicz

DATA: IV 2015
 SKALA: 1:100
 TYTUŁ RYSUNKU: RZUT F.W.N.C. BUDYNKÓW A, B, C1, C2, C3
 P.01