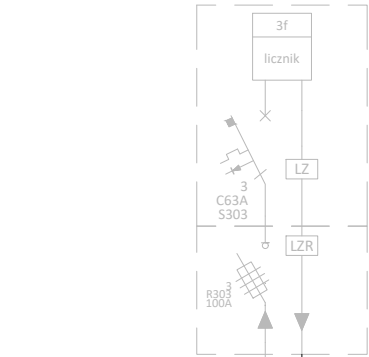
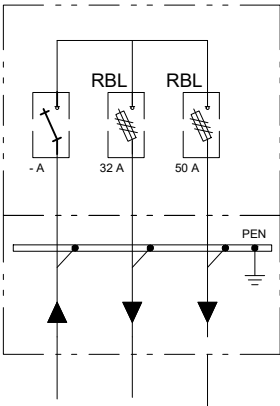


Proj. ZKP - według warunków  
przyłączeniowych 21-B5/WP/01942 -  
zakres opracowania PGE Dystrybucja S.A.  
Moc przyłączeniowa: 40 kW



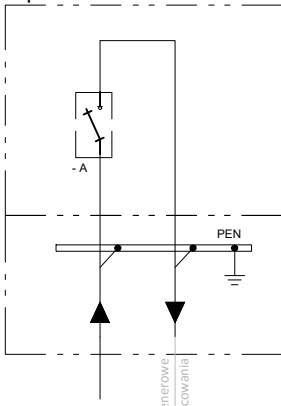
Proj. linia kablowa  
kierunek: istn. ZK nr 8858  
zasilanym z SN/nn 10-934  
Wojska Polskiego Stadion

Proj. ZK nr 1



Proj. ZK nr 1,  
proj. kabel nN:  
YAKXS 4x50 L = 10 m

Proj. ZK nr 2  
zaplecze kontenerowe

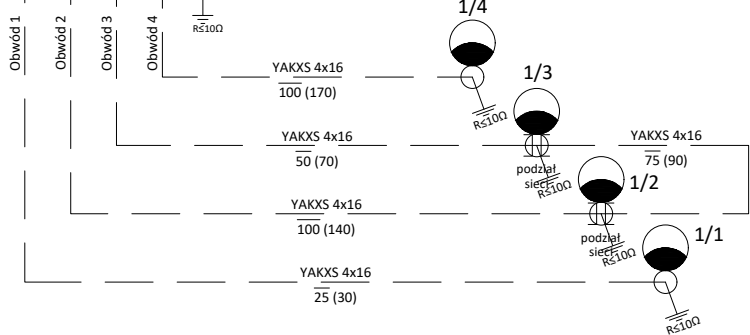
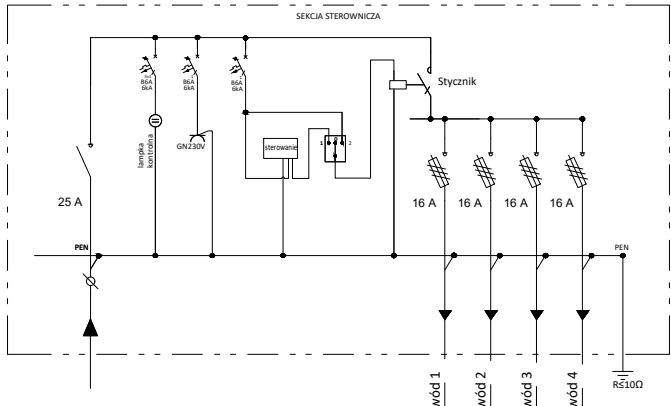


Proj. ZK nr 2,  
proj. kabel nN:  
YAKXS 4x35 L = 70 (150) m

Proj. SO - 2,  
proj. kabel nN:  
YAKXS 4x25 L = 5 (150) m

kierunek: zaplecze kontenerowe  
według odrębnego opracowania

Proj. szafa oświetleniowa - SO - 2



PROJEKTANT:



GRIMA ARCHITEKTURA I KRAJOBRAZ Sp z o.o.  
ul. Ciołka 17 lok 415, 01-445 Warszawa  
tel/fax: 22-896-95-55, kom: 503-123-553  
e-mail: projekt@grima.com.pl,  
www.grima.com.pl

INWESTOR:

Miasto Suwałki  
ul. Mickiewicza 1, 16-400 Suwałki

PROJEKT:

Oświetlenie i modernizacja terenów rekreacyjnych przy ul. Wojska Polskiego 17 w Suwałkach

ADRES:

Suwałki, ul. Wojska Polskiego 17, dz. nr ew. 32963/7, 32996/6, 32963/29 obr. 9

TYTUŁ:

Schemat oświetlenia

PROJEKTANT:	TYTUŁ IMIĘ I NAZWISKO:		NR. UPRAWNIENI:	PODPIS:	
PROJEKTANT	mgr inż. Monika Wolańska		MAZ/0585/PBE/19		
SPRAWDZAJĄCY	mgr inż. Radosław Kaczmarek		POM/0217/POOE/09		
PAB	NUMER PROJEKTU: 226/21	DATA: 05/2021	SKALA: BS	NUMER RYSUNKU: E.1	REWIZJA: 0

WSZYSTKIE WYMIARY PODANE BEZ MIANA SĄ W CENTYMETRACH. NIE WOLNO ODMIERZAĆ ŻADNYCH WYMIARÓW Z TEGO RYSUNKU. OBOWIĄZKIEM WYKONAWCY ROBÓT JEST SPRAWDZIĆ WSZYSTKIE WYMIARY W NATURZE I PRZEKAZAĆ INFORMACJE O ZMIANACH W WYMIARACH DO BIURA ARCHYTEKTONICZNEGO.

PRAWA AUTORSKIE DO TEGO RYSUNKU PRZYSŁUGUJĄ PRACOWNI GRIMA ARCHITEKTURA I KRAJOBRAZ SP. Z O.O. BEZ JEJ ZGODY RYSUNEK NIE MOŻE BYĆ WYKORZYSTYWANY LUB REPRODUKOWANY.