

Załącznik obliczeniowy nr 5.3a – obliczenia więzara wg PN-90/B-03200 - z aktualnymi obc. stałymi oraz pełnym obciążeniem od śniegu

Więzara zdefiniowano jak w załączniku 5.1, lecz przyjmując sztywne pasy dolny i górny. Przyjęto aktualne obciążenia stałe zmniejszone po remoncie w 2007 r. i zmienione obciążenia od śniegu liczone wg PN-80/B-02010:2006. Obliczenia prętów wykonano na podstawie PN-90/B-03200 (automatycznie w programie RM-Win v. 11.88).

Zamieszczono wyłącznie skrót obliczeń tj. przyjęte obciążenia oraz zbiorcze zestawienie wykorzystania stanu granicznego nośności dla poszczególnych prętów.

RM_Win v. 11.88 licencja nr 22911

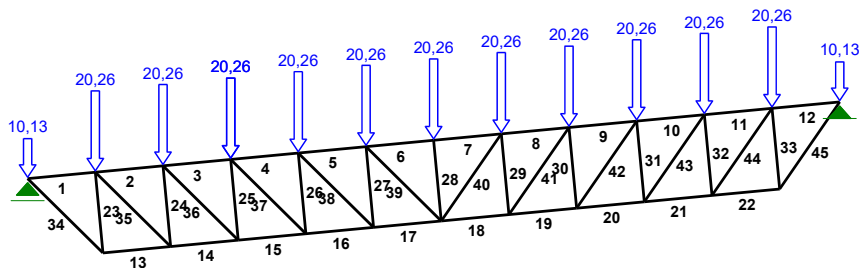
NAZWA: wiazar_dachowy_1_akt_punktowe

OBCIĄŻENIA: ([kN], [kNm], [kN/m])

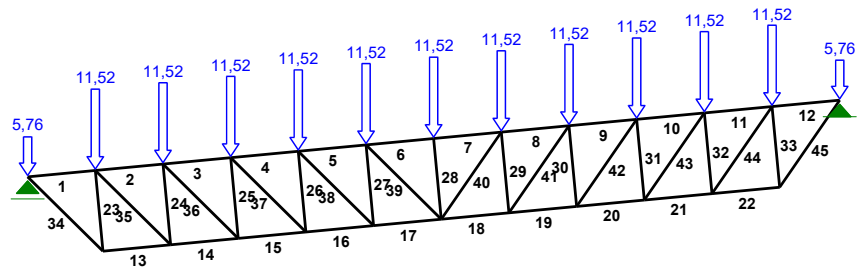
Pręt: Rodzaj: Kąt: P1 (Tg): P2 (Td): a[m]: b[m]:

Grupa: CW "Ciężar własny" Stałe $\gamma_f = 1,10$

OBCIĄŻENIA: A ""

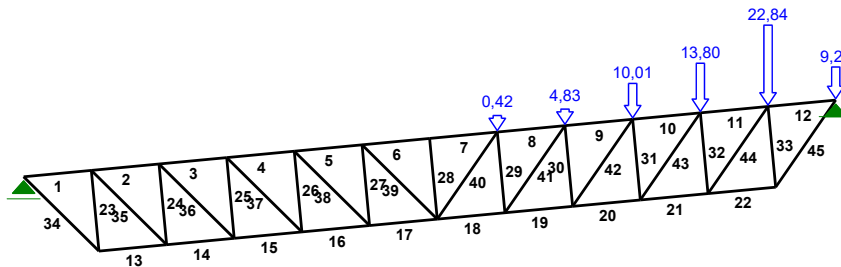


OBCIĄŻENIA: B ""



Załącznik obliczeniowy nr 5.3a – obliczenia więzara wg PN-90/B-03200 - z aktualnymi obc. stałymi oraz pełnym obciążeniem od śniegu

OBCIĄŻENIA: C ""



=====

W Y N I K I wg PN 82/B-02000
Teoria I-go rzędu
 RM_Win v. 11.88 licencja nr 22911

=====

OBCIĄŻENIOWE WSPÓŁ. BEZPIECZ.:

Grupa:	Znaczenie:	γ_f :	ψ_d :
CW-"Ciężar własny"	Stałe	1,10	
A -"Obc. stałe"	Stałe	1,14	
B -"Śnieg podstawowy"	Zmienne	1 1,50	1,00
C -"Śnieg worek"	Zmienne	1 1,50	1,00

NOŚNOŚĆ PRĘTÓW:

T.I rzędu

Obciążenia obl.: CW ABC

Przekrój:Pręt:	Warunek nośności:	Wykorzystanie:
1 39	Nośność (Stateczność) przy zgi	38,7%
2 38	Nośność (Stateczność) przy zgi	52,4%
3 37	Nośność (Stateczność) przy zgi	45,1%
4 35	Nośność (Stateczność) przy zgi	88,6%
5 34	Nośność (Stateczność) przy zgi	79,7%
6 27	Nośność przy ściskaniu ze zgin	126,3%
7 29	Nośność przy ściskaniu ze zgin	101,9%
7 25	Nośność przy ściskaniu ze zgin	129,9%

Załącznik obliczeniowy nr 5.3a – obliczenia więzara wg PN-90/B-03200 - z aktualnymi obc. stałymi oraz pełnym obciążeniem od śniegu

	31	Nośność przy ściskaniu ze zgin	119,4%	
8	1	Nośność na ściskanie (39)	33,6%	
	2	Nośność na ściskanie (39)	58,5%	
	3	Nośność na ściskanie (39)	78,1%	
	4	Nośność na ściskanie (39)	90,4%	
	5	Nośność na ściskanie (39)	97,9%	
	6	Nośność przy ściskaniu ze zgin	100,6%	
	7	Nośność na ściskanie (39)	99,9%	
	8	Nośność na ściskanie (39)	97,8%	
	9	Nośność na ściskanie (39)	90,7%	
	10	Nośność na ściskanie (39)	77,6%	
	11	Nośność na ściskanie (39)	58,1%	
	12	Nośność przy ściskaniu ze zgin	31,0%	
9	13	Nośność (Stateczność) przy zgi	30,6%	
	14	Nośność (Stateczność) przy zgi	62,9%	
	15	Nośność (Stateczność) przy zgi	80,7%	
	16	Nośność (Stateczność) przy zgi	83,0%	
	17	Nośność (Stateczność) przy zgi	100,8%	
	18	Nośność (Stateczność) przy zgi	102,2%	
	19	Nośność (Stateczność) przy zgi	86,7%	
	20	Nośność (Stateczność) przy zgi	83,3%	
	21	Nośność (Stateczność) przy zgi	66,8%	
	22	Nośność (Stateczność) przy zgi	32,5%	
10	28	Nośność przy ściskaniu ze zgin	52,1%	
	36	Nośność (Stateczność) przy zgi	119,6%	
	43	Nośność (Stateczność) przy zgi	110,1%	
11	26	Nośność przy ściskaniu ze zgin	89,5%	
	30	Nośność przy ściskaniu ze zgin	85,0%	
12	24	Nośność przy ściskaniu ze zgin	129,8%	
	32	Nośność przy ściskaniu ze zgin	133,8%	
13	23	Nośność przy ściskaniu ze zgin	103,9%	
	33	Nośność przy ściskaniu ze zgin	120,3%	