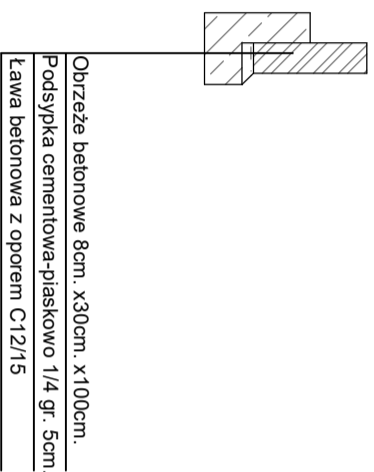
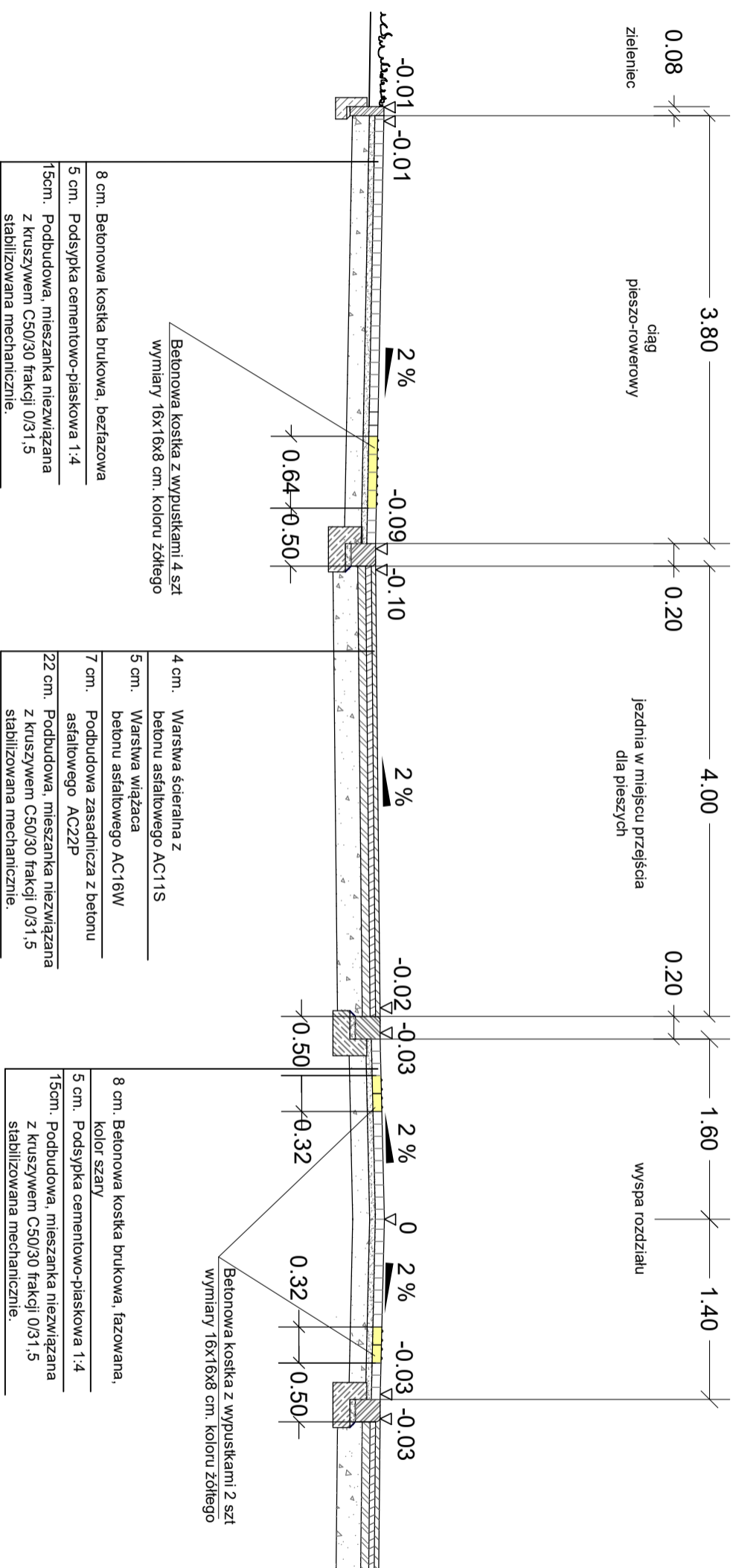
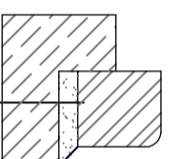


PRZEKRÓJ NORMALNY-KONSTRUKCYJNY III-III
PRZEZ PRZEJŚCIE DLA PIESZYCH
SKALA 1:50



Obrzeże betonowe 8cm. x30cm. x100cm.
Podsyпка cementowa-piaskowo 1/4 gr. 5cm.
Ława betonowa z oporem C12/15



Krawężnik betonowy 20cm. x22cm. x100cm.
Podsyпка cementowa-piaskowo 1/4 gr. 5cm.
Ława betonowa z oporem C12/15

JEDNOSTKA PROJEKTOWA: PROJEKTOWANIE I NADZORY RENATA STANKIEWICZ 16-400 SUWAŁKI, UL. ELCKA 23		
TEMAT: PRZEBUDOWA SKRZYŻOWANIA ULIC WOJSKA POLSKIEGO- ŁĄKOWA-ZASTAWIE W SUWAŁKACH WRZĄZ Z INFRASTRUKTURA TECHNICZNA.		
ADRES: Suwałki ul. Wojska Polskiego		
INWESTOR: Gmina Miasto Suwałki ul. Mickiewicza 1, 16-400 Suwałki		
BRANŻA DROGOWA		
PROJEKTANT/INŻYNIER UPRAWNIEN INŻ. RENATA STANKIEWICZ PDL/0030/ZO/004	PODPIS	
SPRAWODZIALĄCY INŻ. inż. PRZEMISŁAW GALINSKI WAM/0126/PW/00/10	PODPIS	
FAZA PROJEKTU PROJEKT BUDOWLANY		
TYTUL RYSUNKU PRZEKRÓJ NORMALNY-KONSTRUKCYJNY III-III PRZEZ PRZEJŚCIE DLA PIESZYCH	DATA 25.05.2021r. SZCZEG. 1:50	NR RYS. D3.2