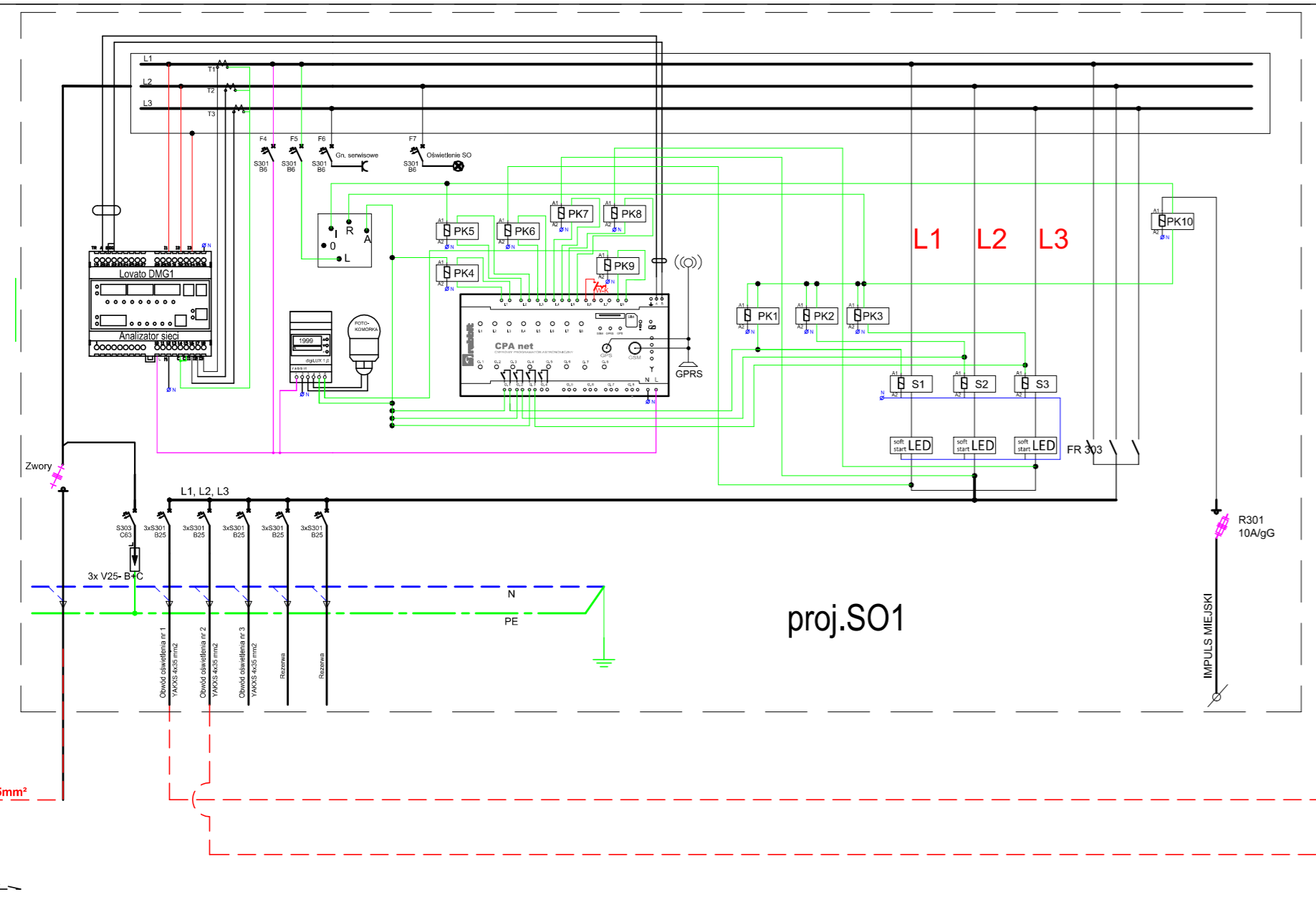
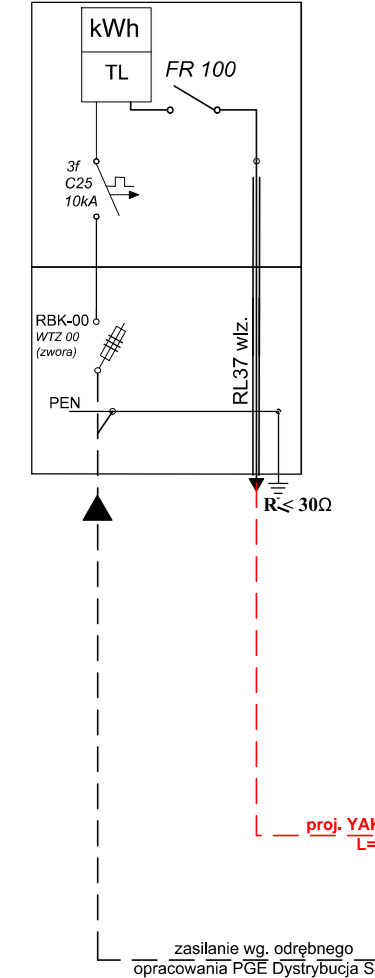
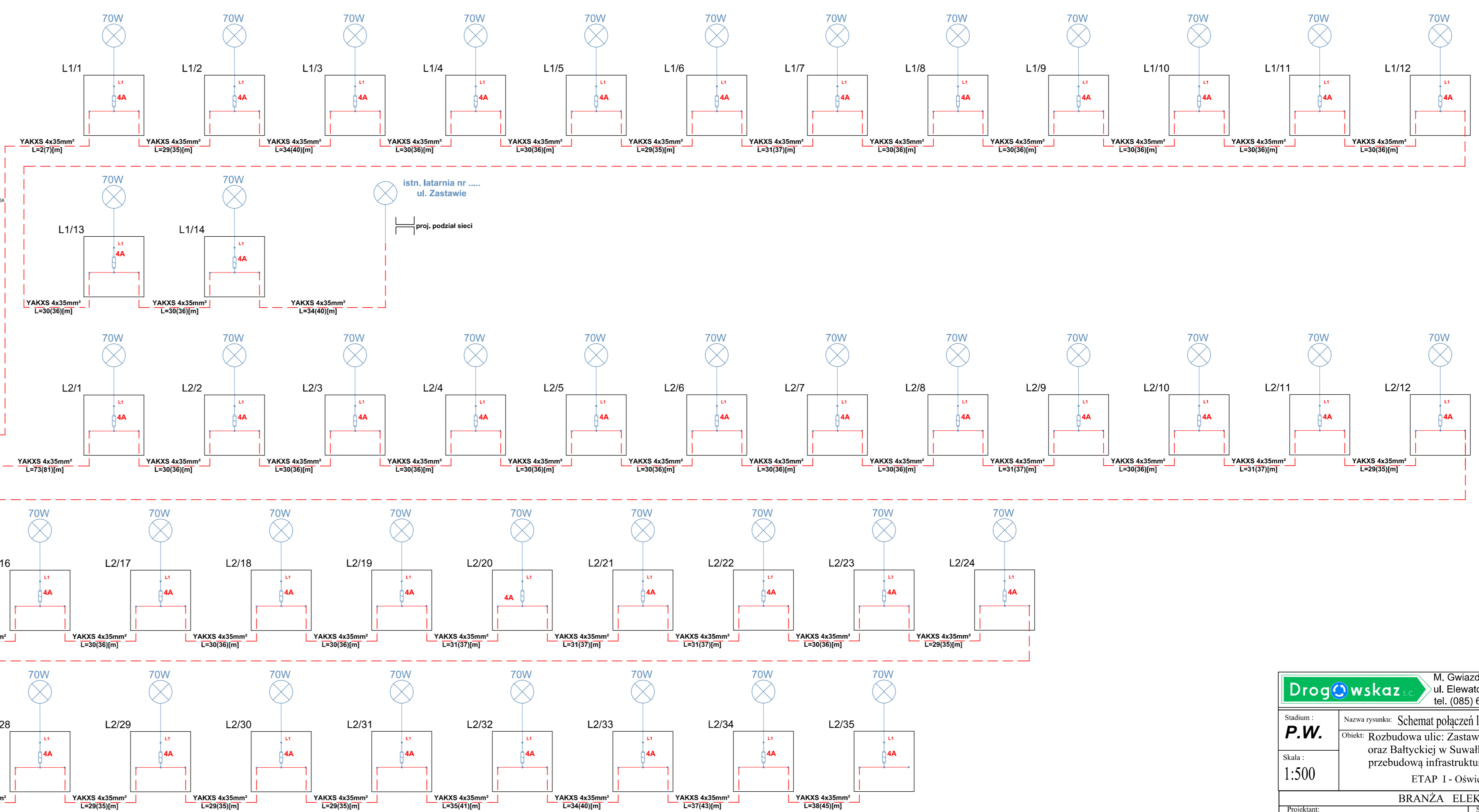


ZK1/1P
wykonanie wg. odrębnego opracowania
PGE Dystrybucja S.A.



- Legenda:
- Wj1 - sygnalizacja sterowanie impuls kaskada
 - Wj2 - sygnalizacja sterowanie impuls kaskada
 - Wj3 - alarm-zank fazy L1
 - Wj4 - alarm-zank fazy L2
 - Wj5 - alarm-zank fazy L3
 - Wj6 - alarm otwartych drzwi szafki (bezpieczeństwo)
 - Wj7 - nieaktywne
 - Wj8 - sygnalizacja czujnik zmierzchoły
 - Wj9 - wejście bezpieczeństwa
 - Wj10 - sterowanie ręczne
 - Wj11 - impuls miejski (kaskada)
 - Wj12 - impuls miejski (kaskada)
 - Wj13 - sterowanie ręczne
 - Wj14 - sterowanie ręczne
 - Wj15 - sterowanie ręczne
 - Wj16 - sterowanie ręczne
 - Wj17 - sterowanie ręczne
 - Wj18 - sterowanie ręczne
 - Wj19 - sterowanie ręczne
 - Wj20 - sterowanie ręczne
 - Wj21 - sterowanie ręczne
 - Wj22 - sterowanie ręczne
 - Wj23 - sterowanie ręczne
 - Wj24 - sterowanie ręczne
 - Wj25 - sterowanie ręczne
 - Wj26 - sterowanie ręczne
 - Wj27 - sterowanie ręczne
 - Wj28 - sterowanie ręczne
 - Wj29 - sterowanie ręczne
 - Wj30 - sterowanie ręczne
 - Wj31 - sterowanie ręczne
 - Wj32 - sterowanie ręczne
 - Wj33 - sterowanie ręczne
 - Wj34 - sterowanie ręczne
 - Wj35 - sterowanie ręczne
 - Wj36 - sterowanie ręczne
 - Wj37 - sterowanie ręczne
 - Wj38 - sterowanie ręczne
 - Wj39 - sterowanie ręczne
 - Wj40 - sterowanie ręczne
 - Wj41 - sterowanie ręczne
 - Wj42 - sterowanie ręczne
 - Wj43 - sterowanie ręczne
 - Wj44 - sterowanie ręczne
 - Wj45 - sterowanie ręczne
 - Wj46 - sterowanie ręczne
 - Wj47 - sterowanie ręczne
 - Wj48 - sterowanie ręczne
 - Wj49 - sterowanie ręczne
 - Wj50 - sterowanie ręczne
 - Wj51 - sterowanie ręczne
 - Wj52 - sterowanie ręczne
 - Wj53 - sterowanie ręczne
 - Wj54 - sterowanie ręczne
 - Wj55 - sterowanie ręczne
 - Wj56 - sterowanie ręczne
 - Wj57 - sterowanie ręczne
 - Wj58 - sterowanie ręczne
 - Wj59 - sterowanie ręczne
 - Wj60 - sterowanie ręczne
 - Wj61 - sterowanie ręczne
 - Wj62 - sterowanie ręczne
 - Wj63 - sterowanie ręczne
 - Wj64 - sterowanie ręczne
 - Wj65 - sterowanie ręczne
 - Wj66 - sterowanie ręczne
 - Wj67 - sterowanie ręczne
 - Wj68 - sterowanie ręczne
 - Wj69 - sterowanie ręczne
 - Wj70 - sterowanie ręczne
 - Wj71 - sterowanie ręczne
 - Wj72 - sterowanie ręczne
 - Wj73 - sterowanie ręczne
 - Wj74 - sterowanie ręczne
 - Wj75 - sterowanie ręczne
 - Wj76 - sterowanie ręczne
 - Wj77 - sterowanie ręczne
 - Wj78 - sterowanie ręczne
 - Wj79 - sterowanie ręczne
 - Wj80 - sterowanie ręczne
 - Wj81 - sterowanie ręczne
 - Wj82 - sterowanie ręczne
 - Wj83 - sterowanie ręczne
 - Wj84 - sterowanie ręczne
 - Wj85 - sterowanie ręczne
 - Wj86 - sterowanie ręczne
 - Wj87 - sterowanie ręczne
 - Wj88 - sterowanie ręczne
 - Wj89 - sterowanie ręczne
 - Wj90 - sterowanie ręczne
 - Wj91 - sterowanie ręczne
 - Wj92 - sterowanie ręczne
 - Wj93 - sterowanie ręczne
 - Wj94 - sterowanie ręczne
 - Wj95 - sterowanie ręczne
 - Wj96 - sterowanie ręczne
 - Wj97 - sterowanie ręczne
 - Wj98 - sterowanie ręczne
 - Wj99 - sterowanie ręczne
 - Wj100 - sterowanie ręczne



Etap I

Drogowskaz		M. Gwiazdowski, A. Sosnowski, M. Grzybowska ul. Elewatorska 13/22, 15-620 Białystok tel. (085) 652 06 80, e-mail: drogowskaz-sc@o2.pl	
Stadium : P.W.	Nazwa rysunku: Schemat połączeń latarni oświetlenia ulicznego	Rysunek nr : 4.	Data : 14.08.2017
Skala : 1:500	Objekt: Rozbudowa ulic: Zastawie, Targowej, Bazarowej oraz Bałtyckiej w Suwałkach wraz z budową i przebudową infrastruktury technicznej		ETAP I - Oświetlenie uliczne
BRANŻA ELEKTRYCZNA			
Projektant: Imię i nazwisko nr upr.:	Podpis:	Sprawdzający: Imię i nazwisko nr upr.:	Podpis:
mgr inż. mgr inż. Bartosz Lewoń upr. projektanta nr MAZ/0583/PWBE/16		mgr inż. Tomasz Zbigniew Wojszko upr. projektanta nrSUW-14/93	