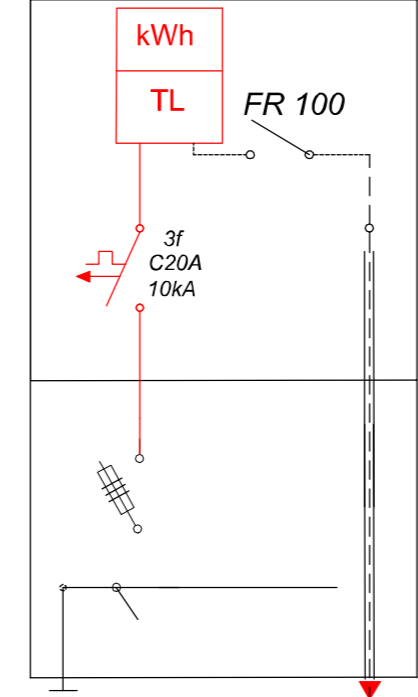
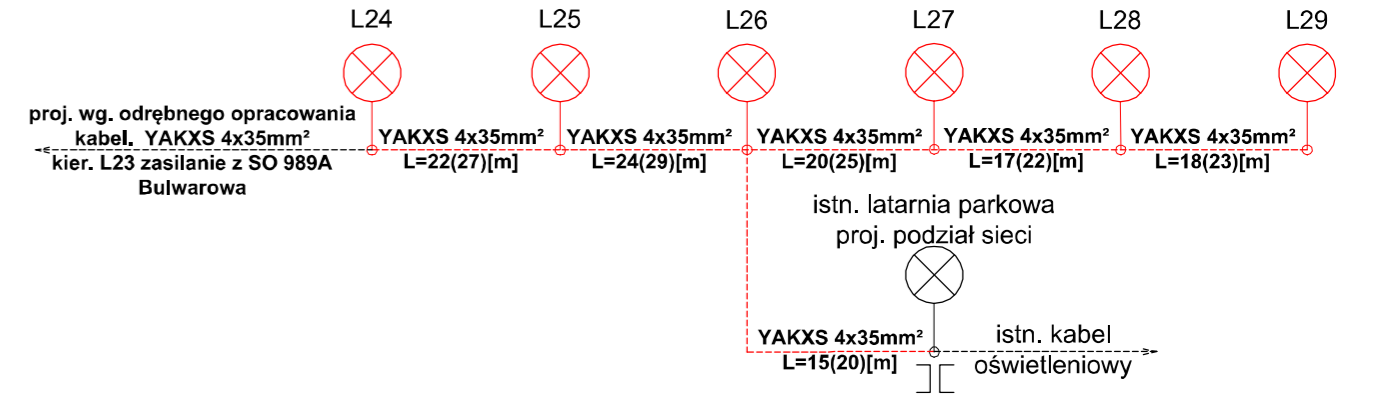


istn. ZK1/1P  
ZK 8375

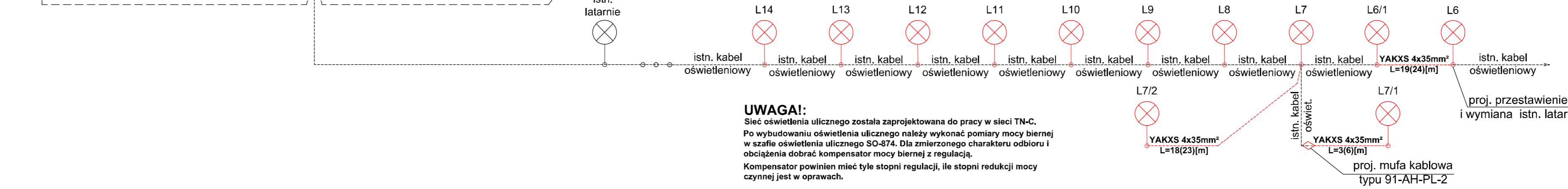


- Legenda:**
- Wej. I1 - sygnalizacja sterowanie CPA
  - Wej. I2 - sygnalizacja sterowanie impuls kaskada
  - Wej. I3 - alarm-zanik fazy L1
  - Wej. I4 - alarm-zanik fazy L2
  - Wej. I5 - alarm-zanik fazy L3
  - Wej. I6 - alarm otwartych drzwi szafki (beznapięciowo)
  - Wej. I7 - nieaktywny
  - Wej. I8 - sygnalizacja czujnik zmiernychowy
  - Wej. I1-I8 - wejścia beznapięciowe
  - Wyj. Q1-Q3 - styczniki załączane wg. zegara astronomicznego S1-S3 3F/63A
  - Wyj. Q4 - załączenie redukcji (nieaktywne)
  - A - sterowanie CPA
  - R - sterowanie ręczne
  - LI - analizator sieci Lovato DMG1
  - W-K - wyłącznik krańcowy
  - PK1-P10 - przekaźnik ze stykiem zwiernym Legrand
  - soft start LED - ogranicznik prądu rozruchowego
  - LO1 - oprawa w technologii 24 LED 1000mA o mocy maksymalnej 80W, IP66, ochrona przepięciowa, regulacja mocy oprawy, dwukomorowa montowana na słupie aluminiowym dwuelementowym 10metrowym anodowanym naturalnie
  - L1 - oznaczenie numeracji słupów oświetleniowych
  - YAKXS 4x35mm<sup>2</sup> L=34(41)[m] - numeracja i opis odcinków kablowych

proj. wymiana szafy oświetleniowa SO-847  
proj. szafa na kompensatory z tyłu SO



istn. YAKXS 4x35 mm<sup>2</sup> I=1(4)m  
rezerwa  
Obwód nr1 YAKXS 4x35mm<sup>2</sup> kier. Sikorskiego most  
Obwód nr2 YAKXS 4x35 mm<sup>2</sup>  
Obwód nr3 YAKXS4x35mm<sup>2</sup>  
Rezerwa  
Rezerwa  
Rezerwa  
Rezerwa



**UWAGA!**  
Sieć oświetlenia ulicznego została zaprojektowana do pracy w sieci TN-C.  
Po wybudowaniu oświetlenia ulicznego należy wykonać pomiary mocy biernej w szafie oświetlenia ulicznego SO-874. Dla zmierzonego charakteru odbioru i obciążenia dobrać kompensator mocy biernej z regulacją.  
Kompensator powinien mieć tyle stopni regulacji, ile stopni redukcji mocy czynnej jest w oprawach.

proj. mufa kablowa typu 91-AH-PL-2

**SBKiM**

**Wojciech Grzybowski**  
ul. Kołodziejska 25c, 15-256 Białystok  
tel. 509898001, e-mail: sbkim@o2.pl  
NIP 5431703105, REGON 368771896

Stadium: <b>P.W.</b>	Nazwa rysunku: Schemat oświetlenia Opis: Rozbudowa ulicy E. Plater i ulicy Gen. Wł. Sikorskiego oraz Ronda Polskiej Organizacji Wojskowej w ciągu drogi wojewódzkiej 652 i 655 w Suwałkach wraz z budową i przebudową infrastruktury technicznej. - branża elektryczna oświetlenie uliczne	Rysunek nr: <b>2</b>
Skala:		Data: 17.12.2020
Projektant: BRANŻA ELEKTRYCZNA		
Imię i nazwisko nr apr.:	Podpis:	Sprawdzający: Imię i nazwisko nr apr.:
mgr inż. Bartosz Lewoń upr. nr MAZ/0583/PWBE/16		