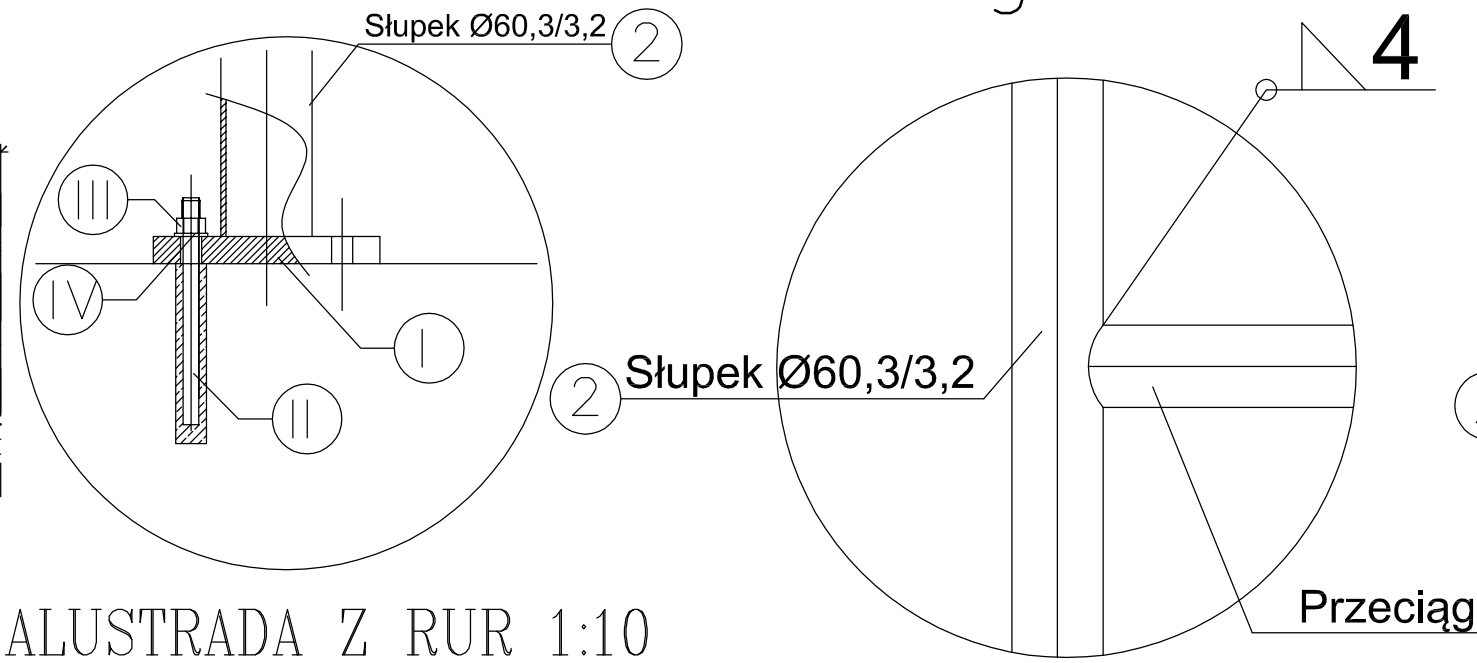
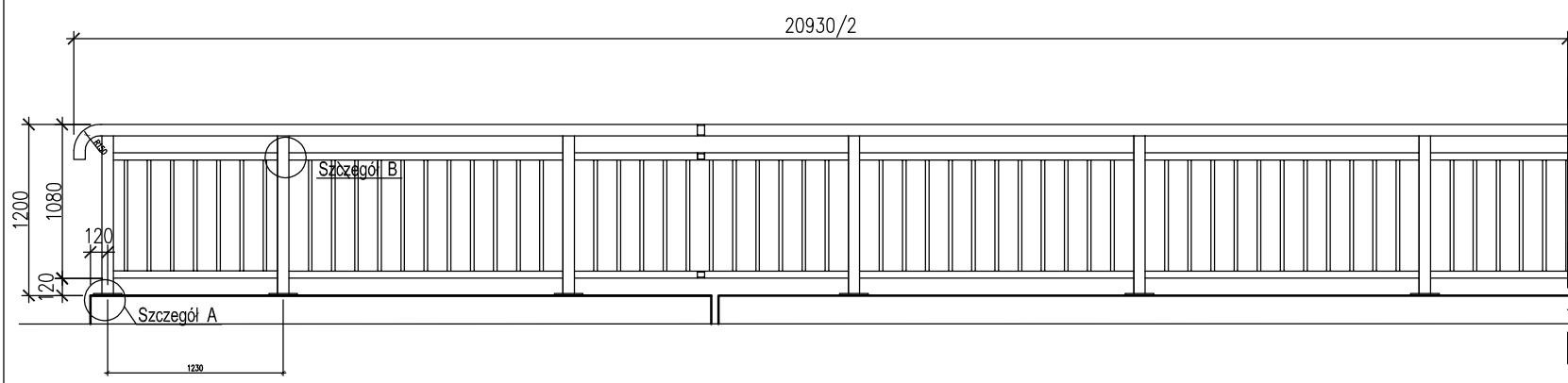


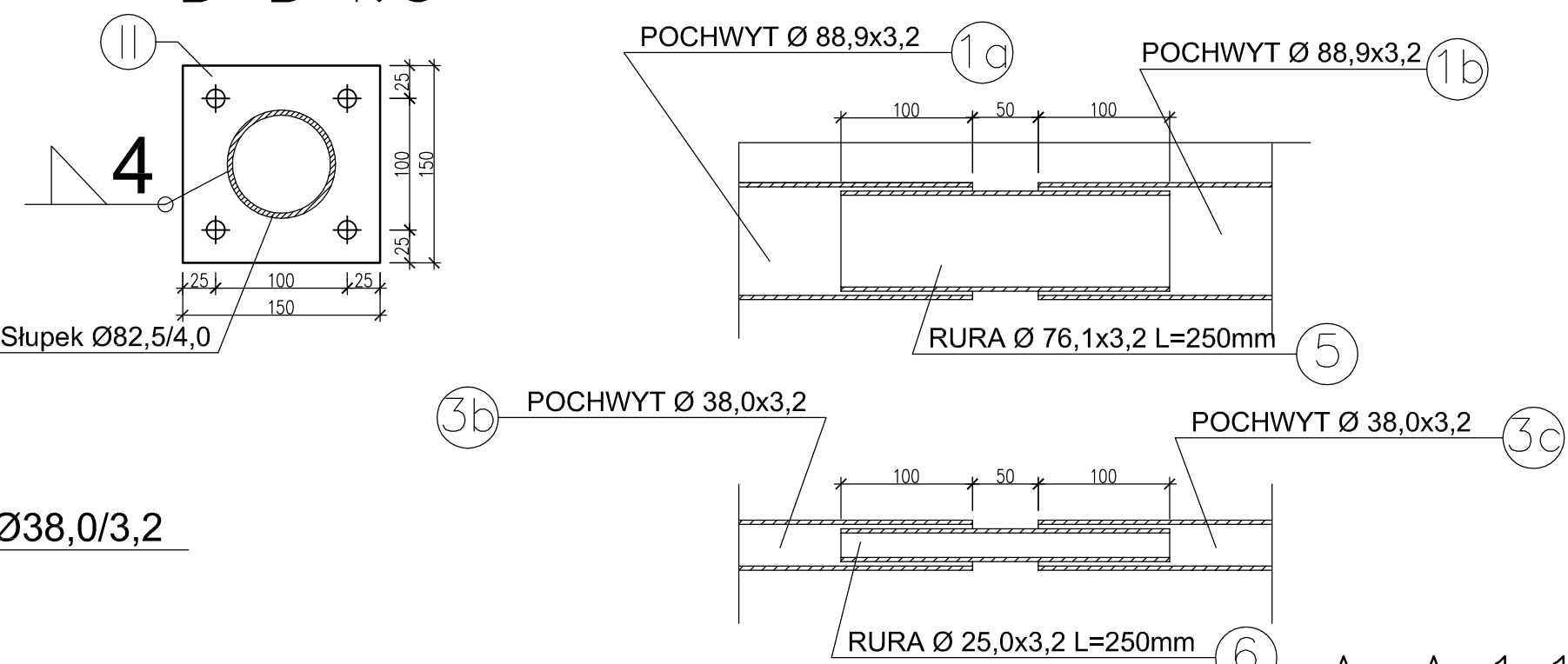
BALUSTRADA STALOWA 1:50

Szczegół A 1:5 Szczegół B 1:5



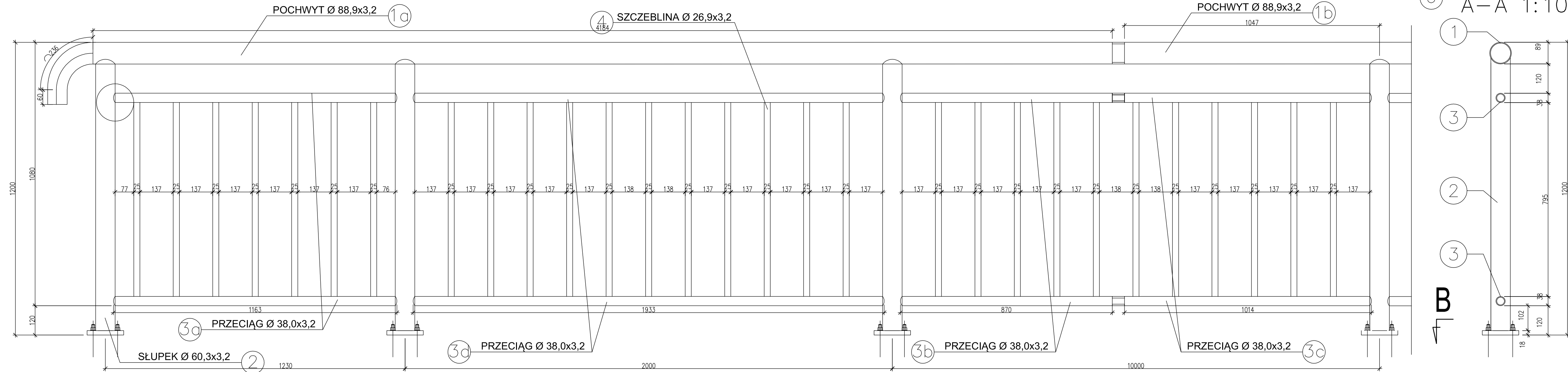
BALUSTRADA Z RUR 1:10

Szczegół dylatacji 1:5

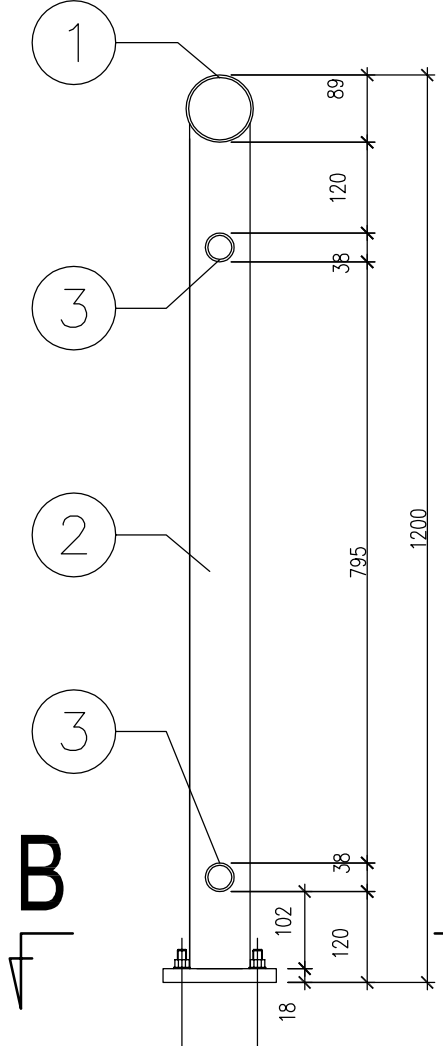


BALUSTRADA STALOWA 1:50

Lp	Opis elementu	Długość elementu [mm]	Łączna ilość w balustradzie [szt.]	Masa 1mb [kg/m]	Obwód na 1mb długości [m ² /m]	Masa jednostkowa [kg]	Masa łączna [kg]	Powierzchnia łączna [m ²]
1a	Pochwyty 88,9/3,2mm	4480	2	6,76	0,279	30,28	60,6	2,50
1b	Pochwyty 88,9/3,2mm	12094	1	6,76	0,279	81,76	81,8	3,37
2	Słupki 82,5/4,0mm	1112	12	4,51	0,189	5,02	60,2	2,52
3a	Przeciagi 38,0/3,2mm	1163	2	2,75	0,119	3,20	6,4	0,28
3b	Przeciagi 38,0/3,2mm	870	2	2,75	0,119	2,39	4,8	0,21
3c	Przeciagi 38,0/3,2mm	1014	2	2,75	0,119	2,79	5,6	0,24
3d	Przeciagi 38,0/3,2mm	1933	7	2,75	0,119	5,32	37,2	1,61
4	Szczęblina 26,9/3,2mm	7,99	113	1,87	0,085	0,01	1,7	0,08
5	Rura 76,1/3,2mm	250	2	5,75	0,239	1,44	2,9	0,12
6	Rura 25,0/3,2mm	250	4	1,72	0,079	0,43	1,7	0,08
I	Blacha 150x18	150	12	21,2		3,18	38,2	0,02
II	Kotwa pręt Ø 12 wklejana	150	48	0,89		0,13	6,4	
III	Podkładka do śrub M12		48			0,0247	1,2	
IV	Nakrętka do śrub M12		48			0,0613	2,9	
MASA CAŁKOWITA [kg]							311	11,03
MASA SPOIN 2% [kg]							6	
MASA BALUSTRADY [kg]							318	
MASA 2 BALUSTRAD [kg]							635	



A-A 1:10



Uwagi
 Wszystkie połączenia wykonane będą jako spoiny pachwinowe 4mm
 Pochwyty i przeciagi montować równoległe do powierzchni kładki
 Grubość powłoki cynkowej wykonanej na elementach - 85 µm
 Powłokę cynkową na kotwach wykonać tylko ~15cm od góry
 Grubość powłoki cynkowej wykonanej na śrubach, nakrętkach i podkładkach - min. 45 µm
 Stal St3SX
 Słupki balustrady montowane na kotwach ze stali nierdzewnej M12x200 osadzone na żywicy
 Kotwy M12 Fe/Zn PN-M-82101
 Nakrętki M12 Fe/Zn PN-M-82144
 Podkładki 12,2 Fe/Zn PN-M-82005

M-MOSTY MAREK KRYSIEWICZ
 15-531 Białystok, ul. Bobrów 3
 Biuro: 15-620 Białystok, ul. Elewatorska 11/28
 tel. kom. 606675016

Obiekt:	Remont kładki przez rzekę Czarna Hańcza w ciągu drogi powiatowej Nr 2464B / ul. Ogrodowa w Suwałkach		
Stadium:	Projekt wykonawczy	Data:	09.2019
Rysunek:	Balustrada	Nr rys.:	11
Investor:	Miasto Suwałki ul. Mickiewicza 1, 16-400 Suwałki	Skala:	1:50:10:5
Branża:	Mostowa	Imię i nazwisko:	Nr uprawnień:
Projektant:	mgr inż. Marek Krysiwicz	PDL/0032/POOM/06	Podpis
Współpraca:	mgr inż. Agnieszka Jabłońska-Krysiwicz		