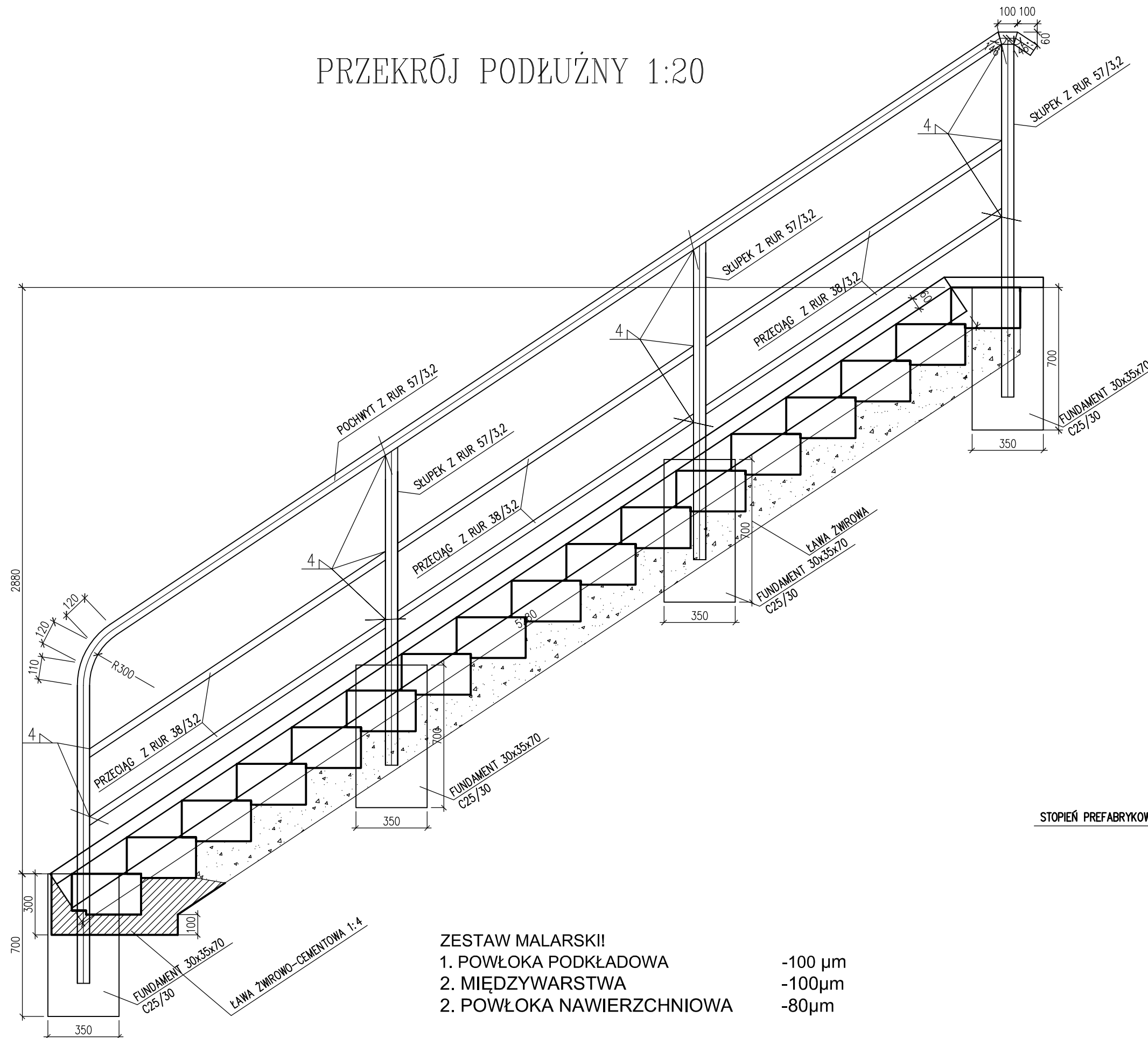


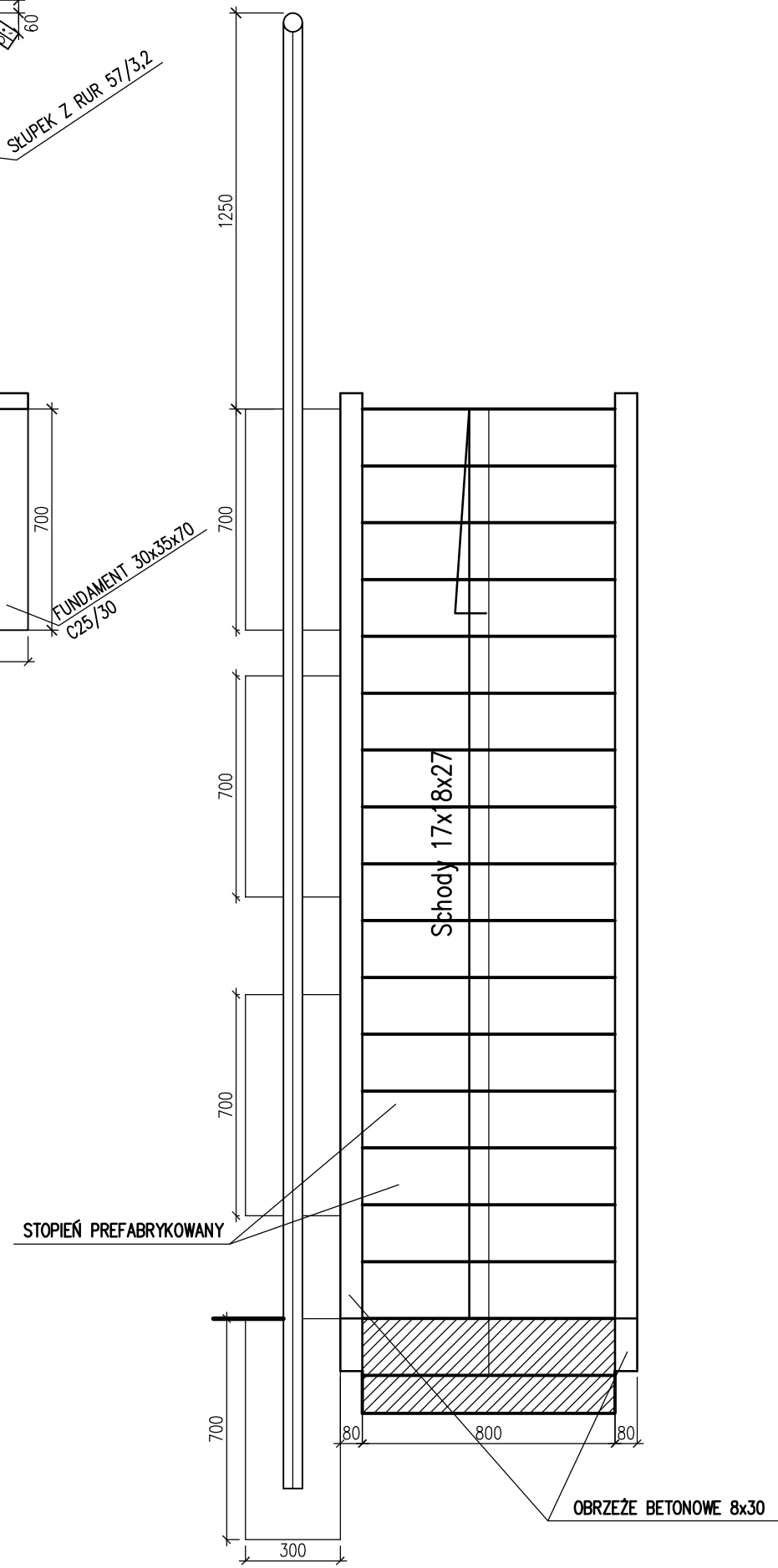
SCHODY SKARPOWE

WYKAZ ELEMENTÓW SCHODÓW

PRZEKRÓJ PODŁUŻNY 1:20

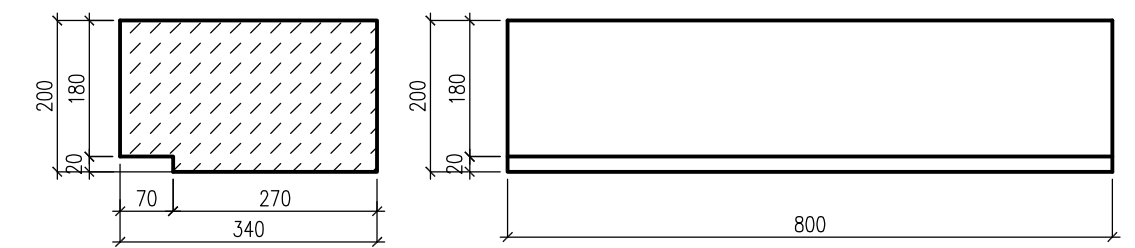


ZESTAW MALARSKI!
 1. POWŁOKA PODKŁADOWA -100 μm
 2. MIĘDZYWARSTWA -100 μm
 2. POWŁOKA NAWIERZCHNIOWA -80 μm



WYKAZ ELEMENTÓW SCHODÓW							
ELEMENTY STALOWE - stal R 35							
Lp	Opis elementu	Długość elementu [mm]	Ilość [szt]	Masa 1 mb [kg]	Masa jednostkowa [kg]	Masa łączna [kg]	Powierzchnia jednostkowa [m²]
1	Pochwył 57/3,2mm	7207	1	4,25	30,63	30,6	0,179
2	Słupek 57/3,2mm	1580	3	4,25	6,72	20,1	0,179
3	Przeciąg 1 38/3,2mm	1750	6	2,75	4,81	28,9	0,119
ELEMENTY BETONOWE							
Lp	Opis elementu	Wymiary	Ilość	Objętość	Rodzaj betonu	Objętość łączna	
1	Fundament	30x35x70	3	0,0735	C25/30	0,22	
2	Prefabrykowane stopnie	20x34x80	17	0,0544	C25/30	0,92	
OBJĘTOŚĆ CAŁKOWITA						[m³]	1,15
POZOSTAŁE ELEMENTY							
Lp	Opis elementu	Wymiary elementu	Długość [m]	Objętość [m³]	Razem	Jednostka	
1	Obrzeża betonowe	8x30x100	5,28 x2		11	mb	
2	Ława żwirowo-cementowa			1,08	1,08	m3	
3	Ława żwirowa			0,14	0,1375	m3	

STOPIEŃ PREFABRYKOWANY 1:10



UWAGI
 1. ILOŚĆ STOPNI I DŁUGOŚĆ BALUSTRAD SPRAWDZIĆ W DOSTOSOWANIU DO WARUNKÓW TERENOWYCH I PO WYPROFILOWANIU SKARP

M-MOSTY MAREK KRYSIEWICZ
 15-531 Białystok, ul. Bobrów 3
 Biuro: 15-620 Białystok, ul. Elewatorska 11/28
 tel. kom. 606675016

Objekt:	Remont kładki przez rzekę Czarna Hańcza w ciągu drogi powiatowej Nr 2464B / ul. Ogrodowa w Suwałkach		
Stadium:	Projekt wykonawczy	Data:	09.2019
Rysunek:	Schody skarpowe do obsługi	Nr rys.:	13
Inwestor:	Miasto Suwałki ul. Mickiewicza 1, 16-400 Suwałki	Skala:	1:20:10
Branża:	Mostowa	Imię i nazwisko:	Nr uprawnień:
Projektant:	mgr inż. Marek Krysiwicz	Podpis:	PDL/0032/POOM/06
Współpraca:	mgr inż. Agnieszka Jabłońska-Krysiwicz		