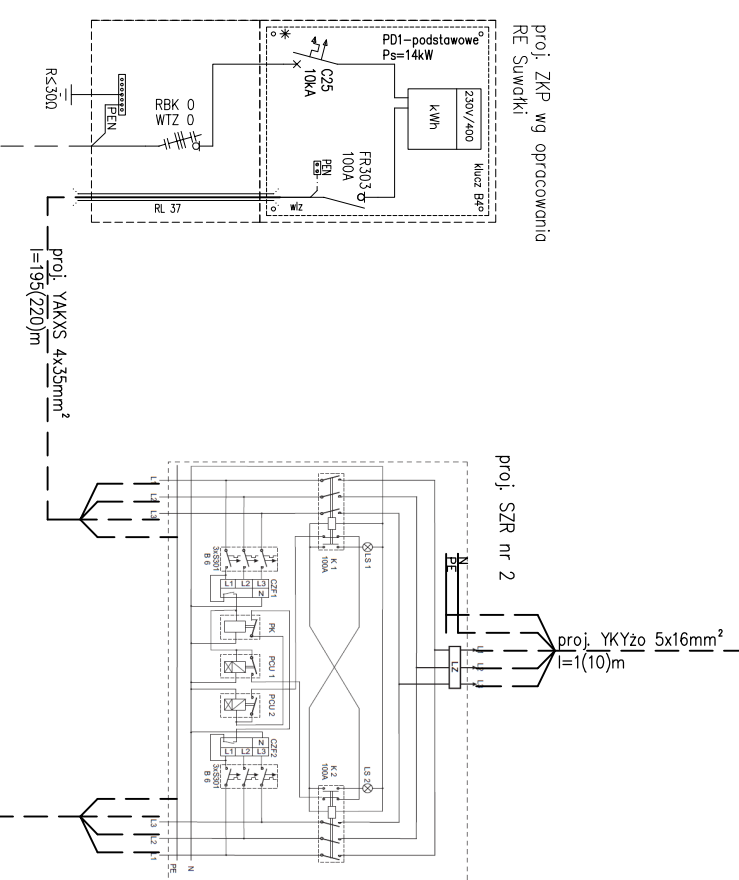
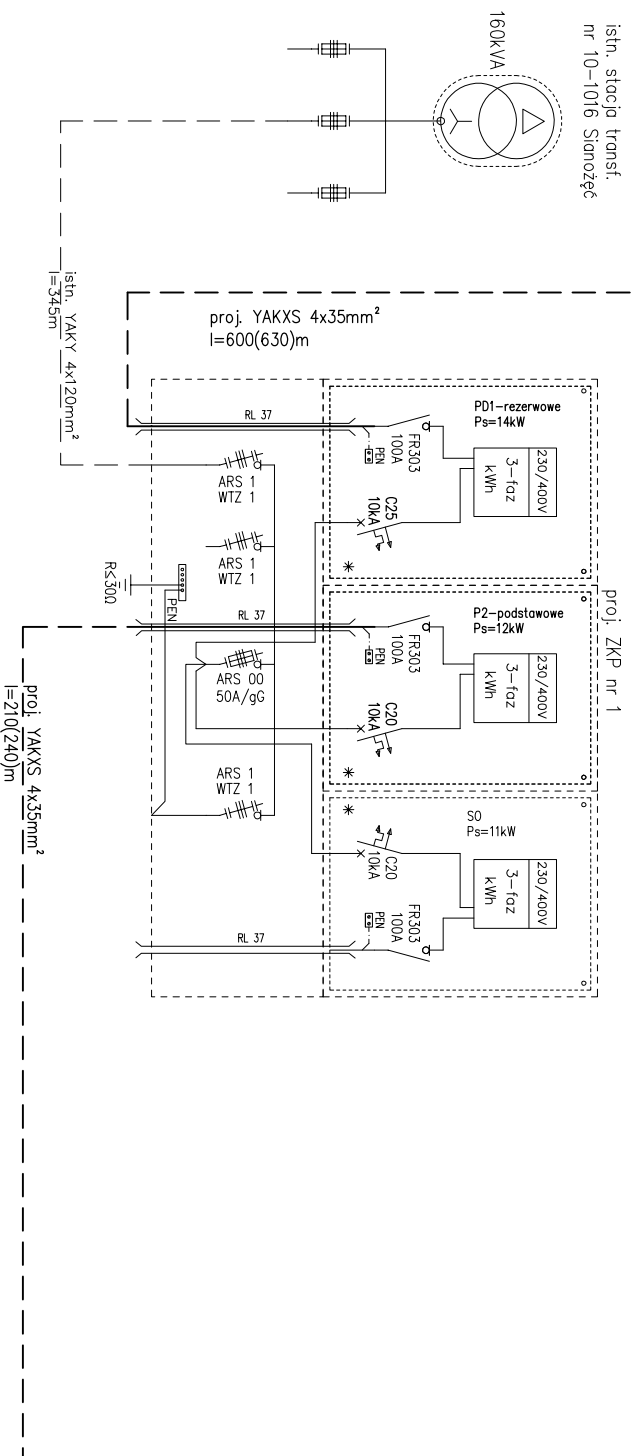
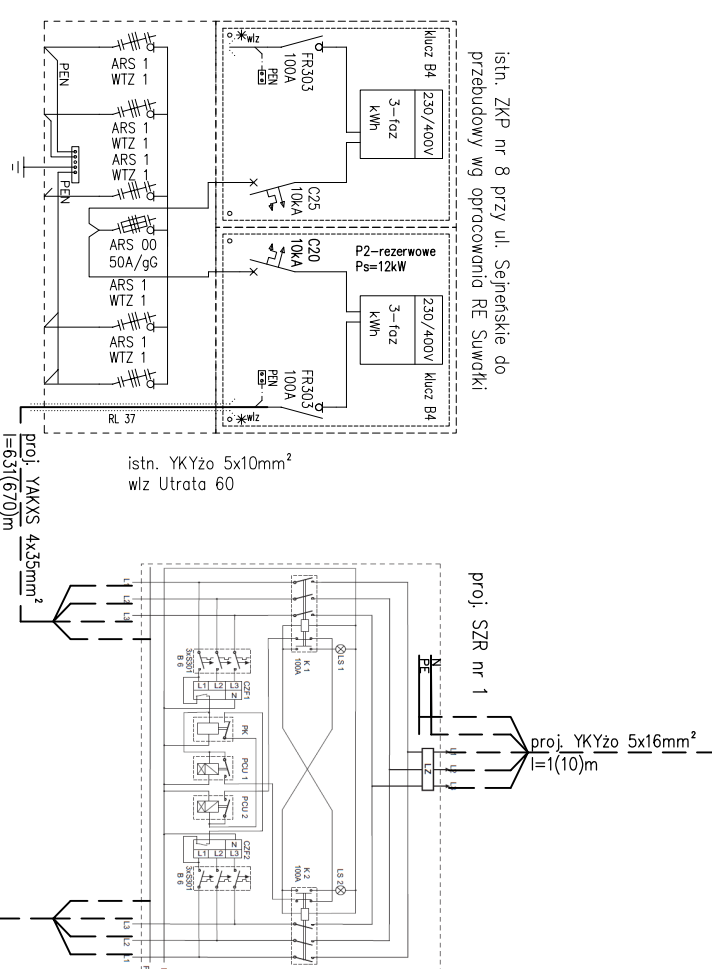


proj. urządzenie zabezpieczająco-sterownicze
wg projektu branży sanitarnej



proj. urządzenie zabezpieczająco-sterownicze
wg projektu branży sanitarnej



Pracownia Projektowa PROMAR
83-130 Pelpin
Rożental ul. Bielańska 8

PROJEKT WYKONAWCZY

Zadanie:
BUDOWA DRÓGI WOJEWÓDZKIEJ NR 655 W JEJ DOCELOWYM PRZEBIEGU
NA TERENIE MIASTA SUWAŁKI – ZADANIE 2 BUDOWA ULICY KLASY G
W CIĄGU NOWEGO PRZEBIEGU DRÓGI WOJEWÓDZKIEJ NR 655
OD UL. UTRATA DO UL. GEN. K. PUŁASKIEGO W SUWAŁKACH

Objekt:

Odcinek 3 od ul. Sejneńskiej do ul. Utrata

Inwestor : GMINA MIASTO SUWAŁKI
ul. MICKIEWICZA 1
16-400 SUWAŁKI



Tytuł rys.: SCHEMAT ZASILANIA PRZEPOMPOWNI

Skala:
1:500

Projektował : mgr inż. Marian Malinowski

Rys. nr
E6

Sprawdził : mgr inż. Mariusz Ostrowski

Data:
14.07.2015