

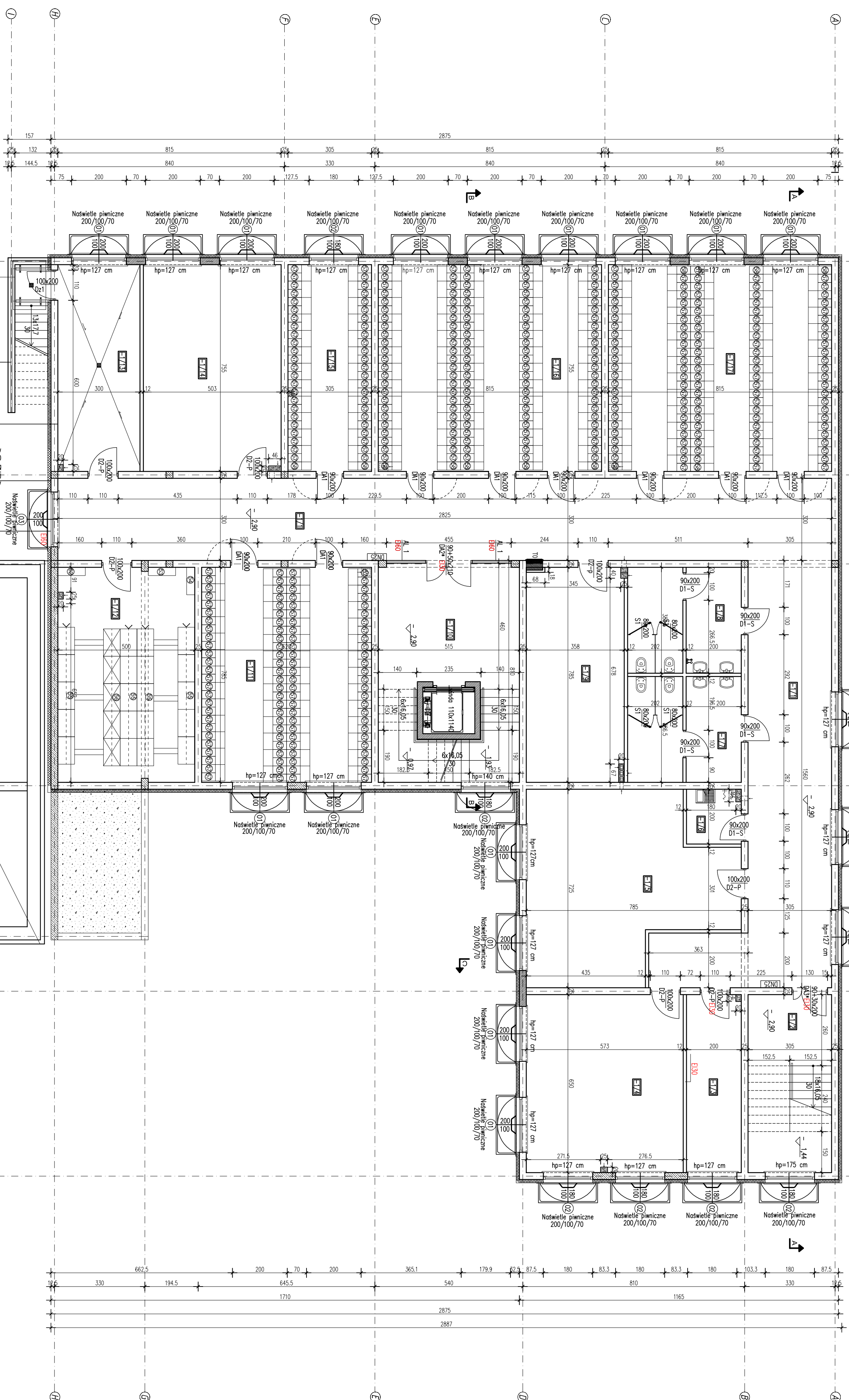
ZESTAWIENIE POMIESZCZEN PŁYNICZYCH:

PŁYNICA		powierzchnia w m ²
1/1	KOMUNIKACJA	139,96
1/2	KALWARIA K1	19,82
1/3	POK. TECHNICZNE	12,95
1/4	POK. MAGAZYNOWE	43,00
1/5	POK. MAGAZYNOWE	3,90
1/6	POK. PRZELAZKOWE	16,04
1/7	WC DAMSKIE	16,04
1/8	WC MĘSKIE	16,04
1/9	POK. MAGAZYNOWE	27,80
1/10	KALWARIA K2	41,10
1/11	SZATNIA AKT	46,97
1/12	SZATNIA AKT	22,60
1/13	POK. TECHNICZNE	37,88
1/14	POK. MAGAZYNOWE	23,02
1/15	SZATNIA	61,53
1/16	SZATNIA	61,53
1/17	SZATNIA	61,53
RAZEM m²		654,24

ZESTAWIENIE WYPOSAŻENIA

numer	SKŁADNIA AKT	nazwa
52	Regał dwurzędowy	Regał metalowy szafkowy 2-2
53	Wysoki regał z półkami i parą drzwi	Regał metalowy szafkowy 2-2
54	Wysoki regał z dwoma szuflami i parą drzwi szklanych i półką mechaniczną	Regał metalowy szafkowy 2-2
55	Regał przesuwany z nadpędem mechanicznym	Regał metalowy szafkowy 2-2
56	Regał stojący	Regał metalowy szafkowy 2-2

DŁA SZATNI	
numer	nazwa
57	Regał metalowy szafkowy 2-2
58	Regał metalowy szafkowy jednociosowy



LEGENDA:

- ŚCIANY PROJEKTOWANE PRZESZKOLNE
- OCIEPLENIE STYROPAN
- OCIEPLENIE WĘGLA
- OCIEPLENIE WĘGLA
- ELEMENTY ŻELBETOWE
- HYDRANT WENIĘTRZNY PPOŻ DN 25
- SZACHT ELEKTRYCZNY

PRZEDSIĘBIORSTWO PROJEKTOWANIA I OBSŁUGI INWESTYCJI		PROJEKT SP. Z O.O.	
Adres obiektu: Szkoła Podstawowa nr 4 w Suwałkach, ul. Wojska Polskiego 13, 16-400 Suwałki, dz. nr geod. 32999/14, 32999/19, 32999/20		Koncesja ISPA, 19-300 EK	
Nazwa: RZUT PŁYNICZY		A1	
Projektant: mgr inż. arch. Barbara Bartomiejczuk	Podpis:	Biuro: ARCHITECTURA	Skala: 1:100
Projektant: mgr inż. arch. Andrzej Koc	Podpis:	Biuro: ARCHITECTURA	Skala: 1:100
Asystent: mgr inż. arch. Urszula Milewska	Podpis:	Biuro: ARCHITECTURA	Skala: 1:100