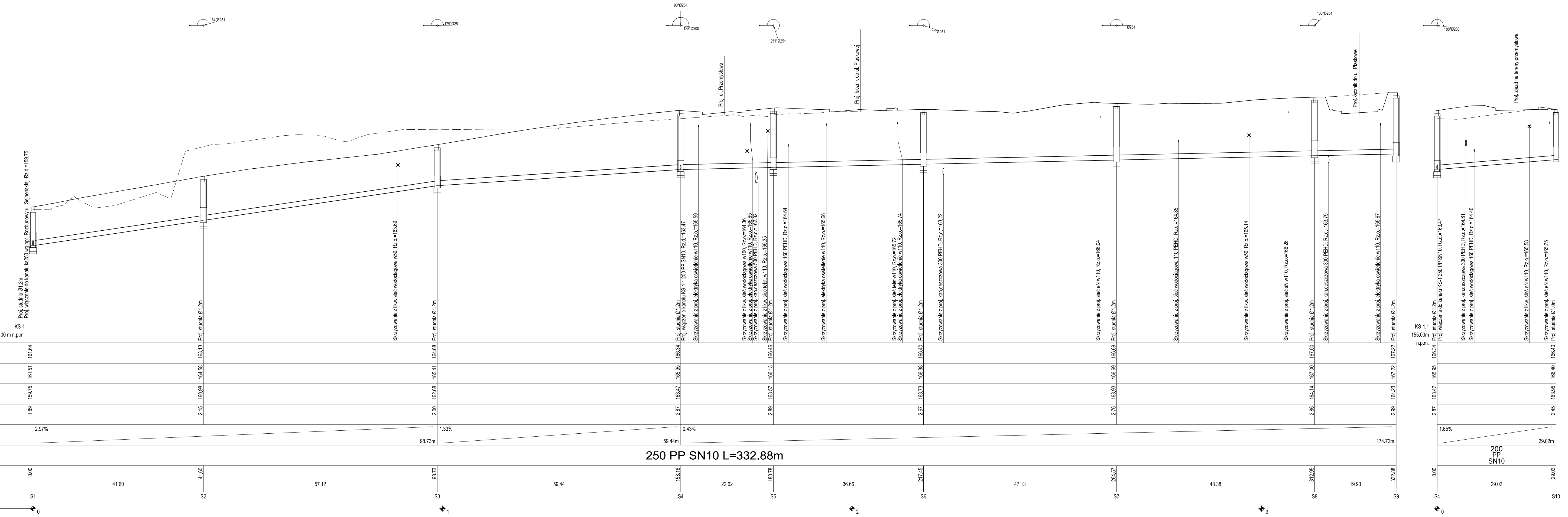
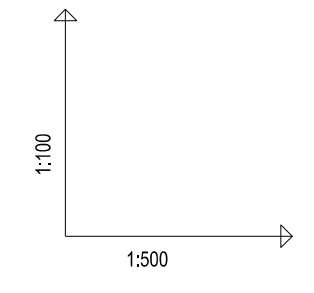


- OZNACZENIA**
- ter. projektowany —————
  - ter. istniejący - - - - -



OZNACZENIE PROFILU:  
POZIOM PORÓWNAWCZY

KS-1 155.00 m n.p.m.	169.75	166.34	166.34	166.34	166.34	166.34	166.34	166.34	166.34	166.34	166.34	166.34	166.34	166.34	166.34	166.34	166.34	166.34	166.34	
RZĘDNA TERENU PROJ.	169.75	166.34	166.34	166.34	166.34	166.34	166.34	166.34	166.34	166.34	166.34	166.34	166.34	166.34	166.34	166.34	166.34	166.34	166.34	
RZĘDNA TERENU ISTN.	161.64	164.56	164.56	164.56	164.56	164.56	164.56	164.56	164.56	164.56	164.56	164.56	164.56	164.56	164.56	164.56	164.56	164.56	164.56	
RZĘDNA DNA KANAŁU	169.75	166.34	166.34	166.34	166.34	166.34	166.34	166.34	166.34	166.34	166.34	166.34	166.34	166.34	166.34	166.34	166.34	166.34	166.34	
ZAGŁĘBIENIE DNA KANAŁU	1.89	2.15	2.00	2.87	2.89	2.67	2.76	2.86	2.99											
SPADKI, DŁUGOŚCI	2.97%		1.33%	0.43%																
ŚREDNICA, MATERIAŁ	250	250 PP SN10 L=332.88m																		200
ODLEGŁOŚCI	0.00	41.60	41.60	57.12	59.44	59.44	158.16	22.62	180.78	36.66	217.45	47.13	264.57	48.38	312.95	19.93	332.88			
HEKTOMETRY	S1	S2	S3	S4	S5	S6	S7	S8	S9	S4	S10									

PS-LEP-Soft - Generator i skaner linii i linii kół (Koordynator 8.0)  
Nowa ul. Suwałki 23 Projekt Kanałów

Pracownia Projektowa PROMAR  
83-130 Pelplin  
Rożental ul. Bielawska 8  
PROJEKT WYKONAWCZY

Zadanie:  
BUDOWA DROGI WOJEWÓDZKIEJ NR 655 W JEJ DOCELOWYM PRZEBIEGU  
NA TERENIE MIASTA SUWAŁKI - ZADANIE 2 BUDOWA ULICY KLASY G  
W CIĄGU NOWEGO PRZEBIEGU DROGI WOJEWÓDZKIEJ NR 655  
OD UL. UTRATA DO UL. GEN. K. PUŁASKIEGO W SUWAŁKACH

Obiekt:  
Odcinek 2 od ul. Północnej do ul. Sejnskiej

Inwestor : GMINA MIASTO SUWAŁKI  
ul. MICKIEWICZA 1  
16-400 SUWAŁKI

Tyt. rysunku:  
SIECI WODNO-KANALIZACYJNE; PROFILE KAN. SANITARNEJ

Skala:  
1:100/500

Projektował : mgr inż. Stanisław Hasse  
Data: 07-2015

Sprawdził : mgr inż. Paweł Bieschke  
Data: 07-2015